

## Na zdrowie – „MUSZYNIANKA”

**Znakomitym uzupełnieniem odpowiednio zbilansowanej diety jest naturalna woda mineralna „Muszynianka”. Bogata w magnez, wapń oraz potas skutecznie wpływa na zdrowie oraz dobre samopoczucie.**

„Muszynianka” popularność zawdzięcza swojemu charakterystycznemu smakowi oraz składnikom. Woda zawiera pierwiastki: magnez, wapń, potas, żelazo, selen, lit oraz sód. Należy do wód mineralnych typu szczawa i może być wykorzystywana w celach profilaktyczno-zdrowotnych. Duża ilość magnezu zawarta w wodzie mineralnej usprawnia przede wszystkim czynności układu odpornościowego oraz nerwowo-mięśniowego. Ten cenny minerał bierze udział w ponad 300 procesach biochemicznych. Pozwala zmniejszyć ryzyko zachorowań na choroby nowotworowe i układu krążenia (miażdżyce, nadciśnienie tętnicze) oraz zminimalizować zaburzenia snu, napięcia nerwowe i stresi. Ilość magnezu zawarta w półtoralitrowej butelce „Muszynianki” pokrywa dzienne zapotrzebowanie na ten pierwiastek, przeciwdziała zatruciom związkami ołowiu, fluoru, rtęci oraz neutralizuje skutki zanieczyszczeń przemysłowych. Wapń zapobiega osteoporozie,

zbytnej krzepkości krwi oraz zabezpiecza przed nadmierną przepuszczalnością ścian naczyń krwionośnych w stanach uczuleniowych. Potas, żelazo, selen, lit oraz sód w połączeniu z magnezem poprawiają ogólnie samopoczucie, przemianę materii oraz funkcjonowanie większości podstawowych narządów wewnętrznych. „Muszynianka” to woda alkaliczna, wysokozmineralizowana.

Producent naturalnej wody mineralnej – „Spółdzielnia Pracy Muszynianka” – jest firmą z ponad 50-letnią tradycją. Istotny zwrot w działalności zakładu przypadł na początek lat 90., kiedy to nastąpił boom w branży wód mineralnych. Zapotrzebowanie na zdrową żywność oraz zachowanie odpowiedniej diety wśród konsumentów zachęciło Spółdzielnię do ukierunkowania produkcji jedynie na naturalne wody mineralne. W związku z tym zmodernizowano na szeroką skalę Zakład Eksploatacji Wody Mineralnej w Muszynie i w 1997 zainwestowano we włoską linię do rozlewania wody mineralnej w butelkach jednorazowych 1,5 l PET. Sukces naturalnej wody mineralnej „Muszynianka” skłonił Zarząd do dalszych ulepszeń linii produkcyjnej; i tak w 2000 r.

uruchomiono produkcję nowego produktu „MUSZYNIANKA PLUS” – wody o wyższej mineralizacji.

Dla Spółdzielni priorytetem jest dbałość o zachowanie najwyższej jakości wody. Służby te-

systematycznie poddawana kontroli w Akademii Górniczo-Hutniczej w Krakowie.

W roku 2005 uruchomiono nowoczesną linię rozlewniczą niemieckiej firmy „KRONES”, a w lipcu 2007, firma zmieniła nazwę na Spółdzielnię Pracy „Muszynianka”. Udział produktów Spółdzielni na rynku wynosi 5-6 proc. „Muszynianka” wydobytą jest z 8 odwiertów znajdujących się na terenie Popradzkiego Parku Narodowego w Muszynie. Używana woda mineralna jest poddawana procesowi odżelazienia. „Muszynianka” dostępna jest w opakowaniach 0,6l oraz 1,5l. Sprzedawana jest nie tylko w Polsce, ale i za granicą: w Kanadzie, Stanach Zjednoczonych, Australii oraz Wielkiej Brytanii.

O wysokiej jakości produktów oraz uznaniu na polskim i zagranicznym rynku świadczą mogą liczne nagrody i wyróżnienia zdobyte przez „Muszyniankę” w ciągu ostatnich kilku lat. Są to m.in.: Certyfikat „Gwarancja Najwyższej Jakości”, „Diamentowa Malwa” 2007, Statuetka Przedsiębiorstwa „Fair Play” 2005, Statuetka i Certyfikat „EURO-PRODUKT” 2006 oraz Gazeta

Biznesu 2004. Markę „Muszynianki” doceniono także za granicą, przyznając Złoty Medal w Konkursie Promocyjnym Polski Hit Produkt w Stanach Zjednoczonych. Konsumenti również uznali „Muszyniankę” za produkt godny zaufania, o czym świadczy przyznanie produktowi srebrnego godła w kategorii „Wody Mineralne” w ogólnopolskim konkursie LAUR KONSUMENTA 2005.

Spółdzielnia Pracy „Muszynianka” angażuje się także w życie lokalnej społeczności, stawiając duży nacisk na działalność charytatywną. Sponsuruje I-ligowy zespół siatkówki kobiet Muszynianka – Mistrza Polski w sezonie 2005/2006 – oraz wspomaga wiele klubów sportowych w powiecie nowosądeckim.

Muszyna to piękna miejscowość, malowniczo położona w dolinie rzeki Poprad. Działalność uzdrowiskową rozpoczęto tam w 1930 roku, dwa lata później wykonano odwierty dwóch pierwszych źródeł mineralnych. W uzdrowisku tym leczy się choroby układu oddechowego i układu pokarmowego. Naturalna woda mineralna „Muszynianka” zawiera w sobie wszystkie dobrodziejstwa tych okolic, jakie tylko można zamknąć w półtoralitrowej butelce.

Zofia Petelenz



mu system zarządzania jakością PN-EN ISO 9001: 2001 oraz system HACCP. Codziennie woda badana jest w laboratorium przedsiębiorstwa oraz

### KRAKOWSKI BANK SPÓŁDZIELCZY / BANK UNIWERSALNY

## Bank dla ludzi

**Krakowski Bank Spółdzielczy jest liderem wśród banków spółdzielczych działających w Polsce. Proponowane produkty, usługi i ubezpieczenia są doceniane przez klientów indywidualnych, podmioty gospodarcze, rolników a także samorządy terytorialne w czterech województwach: małopolskim, świętokrzyskim, śląskim oraz podkarpackim w sieci 57 placówek.**

Z usług i produktów Krakowskiego Banku Spółdzielczego korzystają przedsiębiorstwa, osoby fizyczne, rolnicy, jednostki samorządów terytorialnych, spółdzielnie mieszkaniowe oraz instytucje związane z samorządami. Dlatego KBS szczydzi się mianem instytucji uniwersalnej. Szczególną popularnością cieszą się kredyty na działalność gospodarczą i rolniczą – inwestycyjne, obrotowe oraz rewaligowe. Cenione są również lokaty negocjowane o stałym oprocentowaniu, lokaty z dopłatą lub progresywnie. Klienci indywidualni najchętniej korzystają z dogodnych kredytów konsumpcyjnych „Tęcza”, „Ekspres”, okazjonalnych czy mieszkaniowych na 25 lat. Nowatorskim rozwiązaniem jest podpisanie umowy z PZU S.A i PZU Życie o sprzedaż ubezpieczeń: komunikacyjnych, majątkowych oraz na życie.

W ofercie Banku znajduje się również sprzedaż jednostek funduszy inwestycyjnych: TFI Union Investment i TFI PZU. KBS jest jedynym niezrzeszonym bankiem spółdzielczym, działającym samodzielnie. Priorytetem Banku jest wycho-

dzenie naprzeciw oczekiwaniom klientów i dostosowywanie się do ich potrzeb. Dyrektorzy placówek są zobowiązani do stałego monitorowania środowiska i natychmiastowej reakcji na sytuację rynku. – Rozszerzamy regularnie ofertę, zachęcając do skorzystania z rachunków rozliczeniowych w euro i dolarach, a także depozytów w walutach: PLN, Euro i dolarach – mówi prezes zarządu KBS Zbigniew Bodzioch.

Istotnym elementem działalności Krakowskiego Banku Spółdzielczego są nowoczesne systemy technologiczne, w tym bankowość internetowa, czyli KBS 24. Z tego rodzaju usług najchętniej korzystają osoby młode, które cenią sobie oszczędność czasu, niższe koszty obsługi i całodobowy dostęp do konta. Innym ułatwieniem wglądu i operacji na rachunku bankowym jest usługa Home Banking i SMS-Banking czyli telefoniczne informacje o dokonywanych transakcjach oraz elektroniczny system rozliczeniowy Elixir. Bezpieczeństwo przeprowadzanych transakcji kontrolowane jest poprzez czerocenne audytowane jakości i bezpieczeństwo systemów informatycznych i zabezpieczeń.

Właściciele kont w Krakowskim Banku Spółdzielczym i posiadacze kart VISA FLAG mogą korzystać z 1.500 bankomatów w Polsce w systemie bezprzewidywnym, dzięki porozumieniom KBS z Bankiem Gospodarki Żywnościowej, Bankiem Polskiej Spółdzielczości i Kredyt Bankiem.

KBS aktywnie wspiera literatów, poetów i malarzy organizując od ponad 14 lat spotkania i galerie malarstwa. Prace znanych malarzy

prezentowane są w galerii malarzkiej KBS w Krakowie oraz w większych Oddziałach Banku. Na wernisażach swoje prace prezentował m.in. rzeźbiarz i malarz, profesor Akademii Sztuk Pięknych w Krakowie Bronisław Chromy oraz jeden z najwybitniejszych tenorów świata – Wiesław Ochman, który już po raz drugi wystawił swoje prace w Galerii KBS. Za działania na polu kulturalnym KBS otrzymał czterokrotnie tytuł „Mecenasa Kultury Krakowa”. – Bank Spółdzielczy wywodzi się z Kas Stefczyka. Nie zapominamy o tym i regularnie wspieramy ludzi kultury i sztuki, kluby sportowe oraz artystyczne instytucje, w środowiskach, w których Bank funkcjonuje – zaznacza wiceprezes zarządu Andrzej Grzybek.

Krakowski Bank Spółdzielczy wyróżniono wielokrotnie przyznając mu wiele prestiżowych nagród i tytułów. Misja Krakowskiego Banku Spółdzielczego to być bankiem uniwersalnym, solidnym i nowoczesnym, cieszącym się pełnym zaufaniem klientów, zdolnym do konkurencyjnej obsługi podmiotów gospodarczych, wspieranie rozwoju gmin i powiatów, rolnictwa i jego otoczenia, wykorzystując długoletnią tradycję spółdzielczości bankowej oraz znajomość środowiska i jego mieszkańców.

Zofia Petelenz

## Dieta Cambridge

Laureat konkursu



**Bardzo niskoenergetyczny program wspomagający odchudzanie i utrzymanie masy ciała. Stosowanie ułatwia szeroki asortyment wielosmakowych produktów (zupy, napoje, batony). Indywidualny program uwzględnia przeciwwskazania do stosowania diety (schorzenia, stosowane leki, wiek, płeć, stopień i rodzaj otyłości). Zawiera również wskazania zdrowego modelu odżywiania i stylu życia (ograniczenie efektu jo-jo).**

Informacje:  
Centrum Diety Cambridge  
ul. Belgradzka 4, 02-793 Warszawa  
Tel/fax (0-22) 859 03 04

Podajemy telefony regionalnych konsultantów.



**Krakowski Bank Spółdzielczy**  
[www.kbsbank.com.pl](http://www.kbsbank.com.pl)

OPOLSKA MARKA 2007 / ROZDANO  
STATUETKI I WYRÓŻNIENIA

## Najlepsi z Opolszczyzny

W dniu 12 grudnia 2007 w Filharmonii Opolskiej odbyło się uroczyste podsumowanie piątej edycji konkursu „Opolska Marka”. O tytuł rywalizowało 76 produktów i usług. Ocenie poddano także najlepszych opolskich eksporterów i najprężniej działające przedsiębiorstwa.

Od początku trwania konkursu opolskie firmy rywalizowały w trzech kategoriach: produkt, usługa, eksport. W roku ubiegłym doszła nowa kategoria

gać. Posiadanie tego tytułu jest gwarancją, że mamy do czynienia z nowoczesnym wyrobem i usługą, z wysokim poziomem jakości – czyli z tym, czym województwo opolskie może się poszczycić. Otwierając galę „Opolskiej Marki”, wicemarszałek Józef Kotyś, zachęcał szefów firm, by korzystali z funduszy Regionalnego Programu Operacyjnego przewidzianych na rozwój mikroprzedsiębiorstw, a także sektora małych i średnich przedsiębiorstw.



„przedsiębiorstwo”, w której nagradzane są firmy umożliwiające pracownikom budowanie własnej ścieżki zawodowej.

W ostatniej edycji konkursu zgłosiła rekordowa liczba 76 firm, co świadczy o tym, że coraz częściej znak „Opolskiej Marki” postrzegany jest jako symbol najwyższej jakości w województwie opolskim i warto się o niego ubie-

– Opolszczyzna w swoim RPO – przypominał – przeznaczona 37% na rozwój przedsiębiorczości. Najwięcej ze wszystkich województw. Wicemarszałek zwrócił uwagę, by rozwijając nowoczesną produkcję i usługi nie zapomnieć o tym, co najważniejsze, o człowieku, jego godności, zapewnieniu mu właściwego standardu życiowego.

oprac. sz

ZAWADZKIE - GMINA PRZYJAZNA  
INWESTOROM

## Dawniej i dziś



Z Mariuszem Stachowskim,  
Burmistrzem Zawadzkiego  
rozmawia Maria Leżucha

– Jak historia i tradycje regionu wpływają obecnie na rozwój miasta?

Jako Gmina Zawadzkie bazujemy na tradycji hutniczej. Choć uzyskanie praw miejskich datuje się od 1962 roku do w naszym regionie od kilku stuleci były osady ludzkie, które powstały w związku z wytopem stali. W dzisiejszej dobie nasze hutnictwo reprezentuje Walcownia Rur „Andrzej”, która przy właściwym doinwestowaniu może stać się wiodącym zakładem w swojej branży w kraju.

– W jaki sposób gmina pracuje na atrakcyjność dla inwestora?

Jako samorząd podejmujemy wiele inicjatyw związanych z rozwojem przemysłu (utworzenie Rady Gospodarczej, zdobycie w 2007 r. certyfikatu „Gmina Atrakcyjna dla Inwestora”). W ciągu ostatnich lat przybyło nam w gminie kilkunastu inwestorów związanych przede wszystkim z przemysłem metalurgicznym. W roku 2007 przyjęliśmy plan zagospodarowania przestrzennego dla całej gminy obejmujący około 140 ha potencjalnych terenów inwestycyjnych. Jako burmistrz położyłem duży nacisk na szkolenie kadry urzędniczej. Zdobywanie



i „odświeżanie” wiedzy pomaga odnaleźć się w nowych realiach. W naszej gminie zamieszkuje również wielu pracowników o wysokich kwalifikacjach dla branży hutniczej i metalowej.

– Co jest magnesem przyciągającym do miasta i gminy?

Postanowiliśmy, że alternatywą dla przemysłu będzie kolejna gałąź gospodarki jaką jest turystyka. Mamy piękne lasy i rzekę oraz atrakcyjną lokalizację; pobliskie województwo śląskie oraz trasę przelotową łączącą województwo śląskie i opolskie. Otrzymaliśmy dofinansowanie projektu „Regionalne Centrum Turystyczne doliny Małej Panwi”. Postanowiliśmy więc wykorzystać te atuty tworząc ścieżki rowerowe i szlak kajakowy na rzece „Mała Panew” oraz potrzebną infrastrukturę towarzyszącą.

– Jakie były bariery, a jakie sukcesy w pozyskiwaniu funduszy unijnych?

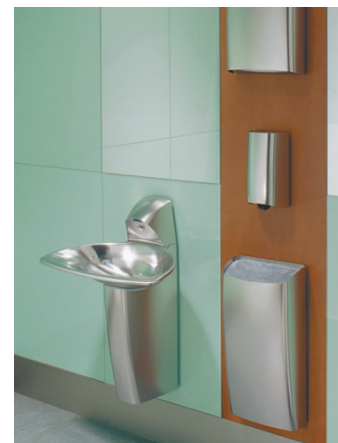
Jestem burmistrzem od roku 2005. Od tego czasu udało nam się zdobyć dotację na budowę budynku socjalnego na stadionie miejskim w Zawadzkiem, teraz wspólnie z sąsiednimi gminami otrzymaliśmy zapewnienie środków w wysokości 17 mln PLN na realizację wspomnianego Centrum Turystycznego. Udało się nam również uzyskać poparcie społeczne dla założonych celów. Zmienia się również podejście społeczeństwa do działań samorządu, które wie, że gmina przy realizacji założonych zadań może liczyć tylko na siebie. Dlatego w przyszłość spoglądam optymistycznie. Natomiast do barier w pozyskiwaniu środków unijnych należy zabezpieczenie wkładu własnego na realizację zadania.

## Nowe projekty Intry

Koncern Intra, największy w Skandynawii i jeden z czołowych w Europie wytwórców produktów sanitarnych ze stali nierdzewnej, dostarcza swoje produkty do kolejnych obiektów użyteczności publicznej w Polsce. Produkty zyskują uznanie głównie dzięki łatwości ich utrzymania w czystości oraz odporności na wandalizm, co jest niezbędnym walorem w pomieszczeniach odwiedzanych przez dużą liczbę osób każdego dnia.

Walory estetyczne i użytkowe stalowych umywalk i akcesoriów sanitarnych Intry można ocenić odwiedzając m.in. Galerię „RONDO” w Katowicach, Focus Park w Rybniku (seria Millinox) oraz Muzeum Miasta Gdyni (seria Icon).

(sz)



Kolekcja Millinox

BRANŻA KOLEJOWA / SERWIS I NAPRAWA TABORU

# Nowoczesne usługi dla kolei

WAGREM sp. z o.o. z siedzibą w Kluczborku zlokalizowana jest na obszarze 2,928 ha. Grunty i budynki są przez Spółkę dzierżawione od PKP SA Centrali Zakładów Gospodarowania Nieruchomościami we Wrocławiu.

Historia powstania WAGREM Sp. z o.o. sięga 1868 r. – wtedy nastąpiło otwarcie pierwszej linii kolejowej w okolicach Kluczborka na trasie Oleśnica – Namysłów, Kluczbork-Fosowskie. Teren, na którym obecnie funkcjonuje zakład zagospodarowany był od 1920 r., kiedy powstała lokomotywownia. W roku 1924 zainstalowano działającą do dziś obrtnicę wagonową. Naprawy wagonów rozpoczęto w 1939 r. W roku 1956 utworzono wagonownię w Kluczborku, a w 2001 r. zarejestrowano spółkę WAGREM, świadcząca usługi w zakresie:

- \* napraw bieżących i rewizyjnych wagonów wszystkich typów
- \* przeglądów okresowych, badań i analiz wagonów towarowych
- \* napraw i regeneracji części i podzespołów wagonowych
- \* badań zaworów rozrządzących oraz hamulca na wagonie
- \* badań układu zawieszenia wagonów towarowych, ważenie oraz śrutowanie wagonów
- \* serwisowania wagonów na terenie kraju

Odbiorcami usług, a także kształtującymi popyt w tym zakresie są właściciele wagonów.

WAGREM sp. z o.o. jako jedyna w Polsce oferuje kompleksową diagnostykę podzespołów wagonowych na europejskim poziomie, zgodnie z dyrektywami UE.

Wymogi stawiane przez przepisy międzynarodowe zawarte w kartach UIC oraz przez klientów powodują, że Spółka stale unowocześnia park maszynowy. Dowodem na to jest zbudowanie przez Przedsiębiorstwo Konstrucyjno-Badawcze „TEKOM” s.c. z siedzibą w Krakowie, w 2002 roku jedynego tego rodzaju komputerowego stanowiska TEZAR 3 do badań ob-



Jan Kowalik - prezes zarządu  
WAGREM Sp. z o.o.

biornych zaworów rozrządzących Oerlikon i Knorr, które gwarantuje najwyższy z możliwych stopień diagnostyki podzespołów wagonowych. W 2003 roku zbudowany został komputerowy system diagnostyki z pomiarem nacisków kół oraz z modułem wymuszająco-pomiarowym. Inwestycja zrealizowana została pod patronatem Politechniki Krakowskiej. Spółka organizuje dla Klientów pokazy funkcjonowania nowych technologii na swoim terenie.

Jakość usług jest dla spółki WAGREM jednym z priorytetów. Świadczy o tym uzyskanie certyfikatu ISO (Wdrożenie Systemu

Zarządzania Jakością wg normy ISO 9001:2000 nastąpiło w 2004 r.), a także ciągłe inwestowanie w park maszynowy i tworzenie komputerowych stanowisk diagnostycznych.

Istotnym czynnikiem wpływającym na jakość jest niewątpliwie terminowość wykonywanych usług. Osiągamy ją dzięki dobrej organizacji pracy, niskiej awaryjności sprzętu i wydajnej pracy personelu jak również poprzez terminowość oraz zmniejszenie ilości reklamowanych napraw.

Dla pełnej satysfakcji klientów prowadzimy ciągłą obserwację rynku, szkolimy załogę oraz modernizujemy infrastrukturę techniczną. Dzięki takim działaniom zyskujemy miano wiarygodnego i nowoczesnego partnera handlowego.

Problemem dla WAGREM sp. z o.o. jest brak wykwalifikowanej kadry.

Spółka znajduje się na terenie woj. opolskiego. Jest to specyficzny teren, gdzie większość ludzi posiada podwójne obywatelstwo, w związku z tym wielu z pracowników wyjeżdża do pracy za granicę, wyrzyskując z urlopów bezpłatnych.

Dodatkowym problemem kadrowym jest utworzenie w Ligocie Dolnej koło Kluczborka Podstrefy Wałbrzyskiej Specjalnej Strefy Ekonomicznej. Na terenie gminy pojawiło się wielu inwestorów – powstają nowe firmy. W związku z tym powstało duże zapotrzebowanie na wykwalifikowanych pracowników – szczególnie w zawodzie spawacz. Aby uniknąć sytuacji, w której firma zostałaby pozbawiona pracowni-

ków w tak ważnym zawodzie, podjęto współpracę z Instytutem Spawalnictwa w zakresie szkolenia na stanowiska spawaczy.

Aby w przyszłości poradzić sobie z brakiem wykwalifikowanej kadry WAGREM sp. z o.o. podjęła działania w celu zwiększenia zatrudnienia. Firma nawiązała współpracę ze Szkołą Zawodową w Kluczborku, gdzie utworzono klasę o profilu „naprawa taboru”. Na dzień dzisiejszy WAGREM zatrudnia siedmiu uczniów jako pracowników młodocianych. Jest to bardzo korzystne dla każdej ze stron. Spółka będzie miała wykwalifikowaną, właściwie przygotowaną do pracy, młodą kadre. Uczniowie natomiast mają zagwarantowaną pracę po ukończeniu szkoły a czas nauki jest doliczany do stażu pracy.

Aby zapewnić uczniom optymalne warunki, stworzono specjalne stanowiska do nauki zawodu,

przeszkolono ludzi, którzy opiekują się uczniami. Dwanaście osób z załogi ukończyło kurs pedagogiczny – dla nich to również korzyści: podnieśli swoje kwalifikacje, mają dodatkowe wynagrodzenie za przygotowanie uczniów do właściwego wykonywania zawodu. Dbając o kwalifikacje i edukację pracowników WAGREM sp. z o.o., umożliwia pracownikom podejmowanie nauki na studiach wyższych oraz podyplomowych.

Co roku firma uczestniczy w kilkudziesięciu akcjach charytatywnych i programach społecznych (kościelnych, promowania zdrowia i sportu, ratownictwa) wspierając finansowo szczególnie fundacje i hospicja opiekujące się chorymi dziećmi.

Jan Kowalik

Wagrem  
Kluczbork

### Wyróżnienia i nagrody

- ◆ Certyfikat EN ISO 9001:2000 w zakresie naprawy wagonów towarowych
- ◆ Świadectwo Kwalifikacyjne Nr 25/972/1/2006 wydane przez Instytut Spawalnictwa kwalifikujące WAGREM sp. z o.o. do I grupy zakładów dużych zgodnie z PN-M-69009
- ◆ Wyróżnienie w kategorii przedsiębiorstwo sektor małych i średnich przedsiębiorstw w konkursie „Opolska Marka 2006”.
- ◆ Laureat konkursu „Opolska Marka 2007” w kategorii usługa, w sektorze dużych przedsiębiorstw
- ◆ Złota Statuetka w Międzynarodowym Konkursie „EuroCertyfikat” – edycja 2007
- ◆ Przynależność do elitarnego klubu „GAZELE BIZNESU 2007”
- ◆ Laureat ratingu „NAJLEPSZE FIRMY 2007”, organizowanym przez Gazetę Bankową
- ◆ Wyróżnienie w rankingu „Wehikuły czasu” organizowanym w 2007 r. przez Gazetę Prawną
- ◆ KLUCZBORSKA BASZTA 2007, za prestiżowe osiągnięcia w dziedzinie biznesu

WYPOSAŻENIE WNĘTRZ / PODŁOGI BALTIC WOOD SA

# Naturalność potwierdzona jakością

Firma „Baltic Wood SA”, obecna na rynku od dziewięciu lat, wchodzi w skład Grupy Nowy Styl. Przedsiębiorstwo produkuje podłogi „Baltic Floor®” z naturalnego drewna, bez dodatku związków chemicznych czy innych substancji szkodliwych dla zdrowia i środowiska.

Dbałość o ekologię widoczna jest już w procesie pozyskiwania drewna – w przypadku „Baltic Wood” mamy do czynienia z kontrolowaną wycinką lasów. Produkcja parkietu prowadzona jest w oparciu o ekologiczne zarządzanie surowcem, dzięki temu proces wytwórczy odznacza się mniejszą ilością odpadów. Ścinki i pył drewniany spalany jest w nowoczesnych instalacjach, a powstałe dzięki temu ciepło zużywane jest na potrzeby producenta i pobliskich zakładów. Produkcja parkietów jest w znacznej mierze zautomatyzowana więc nie ma potrzeby zatrudniać bardzo dużej liczby pracowników, natomiast firma inwestuje w ich rozwój, organizując liczne szkolenia.

– Na początku działalności spółka skupiała się na sprzedaży eksportowej – mówi Anna Adamczyk, dyrektor sprzedaży krajowej – W momencie wejścia na rynek polski nie było warunków, aby tylko na nim oprzeć swoje działania. To głównie za-

chodnie rynki wykazywały zainteresowanie naszymi produktami. Zaspokajając zapotrzebowanie na zagranicznych rynkach niemożliwe było jednocześnie zaspokajanie polskich odbiorców. Sytuacja ta uległa zmianie dopiero w ubiegłym roku, kiedy to zainteresowanie produktami „Baltic Wood” na rodzimym rynku zaczęło wzrastać i zarząd



Parkiet Dąb Classic

podjął decyzję o rozpoczęciu dystrybucji krajowej.

Surowce, które są wykorzystywane podczas produkcji podłóg „Baltic Floor®” sprowadzane są z całego świata. Parkiety wytwarza się z drewna europejskiego, jak również egzotycznego.

– Drewno jest niezwykle trudnym surowcem do obróbki. –

mówi Anna Adamczyk – Każdy rodzaj odznacza się specyficznymi właściwościami. Szczególnie drewno sprowadzane z Afryki i Ameryki Południowej jest odpowiednio przechowywane i suszone. Są okresy, w których nie można sprowadzić surowca. Utrudnieniem jest na przykład para deszczowa występująca w niektórych rejonach świata. Surowiec jest sprowadzany do kraju partiami, po uprzednim podpisaniu kontraktu na skup odpowiedniej jego ilości.

Parkiety, które oferuje firma dzielą się na jasne i ciemne. W wyposażeniu wnętrz dają się zauważyć trendy na odpowiedni odcień czy gatunek drewna. Dąb – parkiet „tradycyjny” – już dawno przestał królować. Obecnie można zauważyć większą odwagę klientów przy wyborze kolorystyki podłogi. Oferta „Baltic Wood” daje klientom szeroki wachlarz możliwości.

Jasna polityka handlowa oraz wysoka jakość to domena firmy. – Nasz produkt nie jest produktem najtańszym na rynku, natomiast jest dobry jakościowo i może służyć bardzo długo – mówi dyrektor Adamczyk. Cena parkietu zależy od gatunku drewna, z którego został wytworzony. Rozpiętość cenowa przedstawia się następująco: najtańsze są parkiety wytworzone z produktów krajowych (dąb

czy jesion), których cena za m<sup>2</sup> wynosi ok. 100 zł netto. Z kolei cena finalna parkietu wytworzonego z orzecha amerykańskiego osiąga nawet 400 zł netto za m<sup>2</sup>. – Cena wyrobów firmy jest jak najbardziej adekwatna do ich jakości. Produkt musi być na tyle dobry, aby klient nie był zmuszony zgłaszać reklamacji. Dlatego jakością jest szczególnie ważna w tej branży – twierdzi Anna Adamczyk.

„Baltic Wood” prezentuje swoje produkty na targach w Hanowerze oraz Stanach Zjednoczonych. Wysoką jakość produktów spółki „Baltic Wood” potwierdza certyfikat ISO 9001:2000, certyfikat FSC czy znakomite wyniki badań związanych z atestem higienicznym, klasyfikacją ogniową czy wytrzymałością złącza LOC oferowanych wyrobów. Parkiet „Baltic Floor®” otrzymał tytuł „Dobry Wybór 2007” w kategorii „Podłogi Drewniane”.

Najlepszą weryfikacją wyliczonych zalet niech będzie postawienie stopy na parkiecie „Baltic Wood®”.

Agnieszka Książko



BRANŻA MOTORYZACYJNA / OSPRZĘT SILNIKÓW SAMOCHODOWYCH

## SB zmusiło mnie do założenia firmy

Firma „APE” (Auto Power Electronic) w Opolu powstała w roku 1984. Produkuje osprzęt elektroniczny do sterowania pracą silników spalinowych (zwłaszcza diesla) i w tym zakresie współpracujemy z firmami z Czech, Niemiec, Australii i USA. W swej ofercie ma ponad 360 urządzeń elektronicznych i elektrotechniki samochodowej. Posiada własny ośrodek badawczo-rozwojowy i zatrudnia ponad 100 pracowników. Historię firmy, jej sukcesy i zadania przedstawia właściciel – pan mgr inż. Piotr Skrobotowicz.

Początek to rok 1984 jak tytuł książki Orwella. W kraju panowała noc stanu wojennego. Mocno tkwiłem w trybach komuny, miałem z nią zresztą od dawna na pieńku. Najpierw w 1968, po marcu, za współorganizowanie potężnej demonstracji studenckiej w ramach pierwszomajowego pochodu, relegowano mnie dozwolnie z Politechniki Wrocławskiej i karnie wcielono do wojska. Z kolei w latach 1980-81 zakładałem i byłem przewodniczącym Komisji Zakładowej NSZZ „Solidarność” 4-tysięcznej organizacji zakładowej opolskiego handlu (WPHW). Przez pierwszy okres stanu wojennego ukrywałem się w Opolu, skąd często jeździłem do Wrocławia, gdzie konstruowałem i produkowałem nadajniki dla Radia Solidarność. Jako jedyny w Opolu nie dałem się złapać i ujawniłem się dopiero w końcu marca 1983 r. Na tzw. „wolności”

musiałem zacząć od znalezienia pracy. Z papierami magistra inżyniera, z wieloletnim doświadczeniem w organizacji usług naprawczych radiotelewizyjnych w wielkim wojewódzkim przedsiębiorstwie, wylądowałem w Zakładzie Naprawczym Sprzętu Medycznego przy naprawie aparatów rentgenowskich. Ale bez obrazu, to też musiał ktoś robić.

Moim dalszym losem pokierowała esbecja. Mam nawet na to zaświadczenie, otrzymane z IPN, gdzie się zwróciłem o „teczkę” ze swojej marcowej i solidarnościowej przeszłości. Wśród dokumentów jest taki:

„St. sierż. [zamazane] SB, RUSW w Opolu, Opole, dnia 4.03.1984 r.

Notatka służbowa

28 lutego 1984 r. w czasie pełnienia służby z st. sierż. Stanisławem [zamazane] w Opolu na pl. Wolności zatrzymałem do kontroli drogowej sam. osob. m-ki Fiat 126p nr rej. OPD-72-00 kierowany przez Ob. Piotra Skrobotowicza z to, że jadąc w kierunku Rynku nie ustąpił pierwszeństwa przejścia pieszym. Za powyższe wykroczenie ukarałem w/w mk 300 zł /0503543/.

W czasie gdy wpisywałem do mandatu imię i nazwisko w/w oświadczył: płacę, bo muszę. Na pytanie kolegi [zamazane], kto tu jest urogiem? odpowiedź brzmiała: Marksa dobrze znam, jego myśli nigdy się nie spełnią, ponieważ brak u nas jest wolności, czyli w PRL. Np. byłem w Francji, każdy ob. ma prawo jako czło-

wiek wolny po pracy wygłaszać swoje poglądy, rozdawać ulotki i tym podobne wyczytniacz cuda i nikt tego nie broni. Oświadczyłem mu, że po takiej demonstracji wolny obywatel nie może dostać pracy i innych należnych mu świadczeń, w odpowiedzi usłyszeliśmy, że jesteście zaślepieni, a wolności u nas nigdy nie będzie, jak i komunizmu. Chciałby podyskutować na temat Marksizmu, lecz w tej chwili nie ma warunków, dając do zrozumienia, że nie ma z kim.

Notatkę przedkładałem w celu wykorzystania służbowego.

Dane personalne: [militant podaje jeszcze raz moje imię i nazwisko, datę urodzenia, adres zameldowania] miejsce pracy: Zakład Naprawy Sprzętu Medycznego w Opolu [i jego adres]”.

Rzeczywiście starszy sierżant MO miał rację: „po takiej demonstracji wolny obywatel nie mógł mieć pracy ani innych należnych mu świadczeń”. Poproszono mnie o złożenie wypowiedzenia. Znów zostałem na lodzie i potrzeba się było w końcu zdecydować na samodzielność, o czym zresztą od dawna myślałem. Dobrej decyzji podjętej we właściwym czasie nie da się przecenić. Po odzyskaniu przez Polskę niepodległości niektórzy lansowali slogan, że pierwszy milion trzeba ukraść. Parafrazując to, śmiało mogę przyznać, że ja swój pierwszy milion od SB dostałem. Żadnej wdzięczności jednak nie odczuwam...

Dzisiaj APE jest firmą ciągle rozwijającą się, gwarantującą najwyższej jakości produkty, w do-

brej cenie, oparte na innowacyjnych, własnych rozwiązaniach.

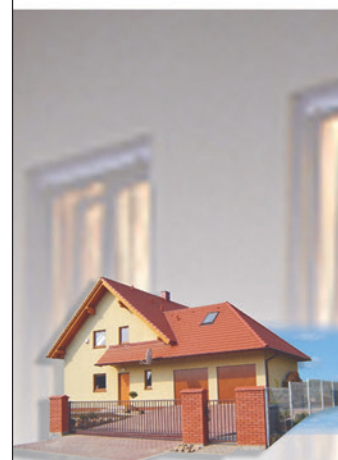
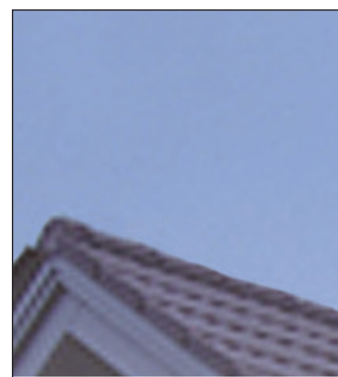
Współpracujemy z profesjonalnymi, wymagającymi odbiorcami wyrobów, którzy zainteresowani są jedynie produktami na najwyższym poziomie, zaspakajającymi ich potrzeby. Dobra jakość naszych produktów jest najsukcesowniej formą promocji i reklamy.

APE charakteryzuje się dbałością o pracowników. Dużą część kadry to ludzie wypróbowani, do których można mieć zaufanie, pracujący od kilkunastu lat, co przekłada się na duże zaangażowanie w sprawę firmy. Formalne wykształcenie nie jest tak istotne jak ambicja pracownika, chęć podejmowania nowych wyzwań i próba sprostania im. Natomiast w procesie opracowania i konstruowania, w naszym OBR, pracują inżynierowie o najwyższych kwalifikacjach. Firma posiada dzięki temu odpowiedni potencjał intelektualny do rozwiązywania współczesnych problemów elektroniki i elektromechaniki w branży osprzętu silników spalinowych.

Opracowane w latach 2006 i 2007 nowe konstrukcje i rozwiązania umożliwiają podjęcie produkcji w 2008 roku.

Ciekawa historia „Auto Power Electronic” świadczy o tym, że nawet w trudnych dziedzinach technicznych można z małej firmy stworzyć przedsiębiorstwo mogące konkurować na rynku światowym.

**APE**® AUTO POWER ELECTRONIC



NISKA CENA



WYSOKA JAKOŚĆ



SZYBKA REALIZACJA



MATERIAŁY  
EKOLOGICZNE

**WOLF SYSTEM sp. z o.o.**  
ul. Budowlana 17,  
41-100 Siemianowice Śl.  
Tel.: 032/203-08-02

[www.wolfsystem.pl](http://www.wolfsystem.pl)

BANKI SPÓŁDZIELCZE / QI ZA USŁUGI INTERNETOWE

# e-bank Podkarpacki



Rozmowa z

**Lesławem Wojtasem**

Prezesem Zarządu Podkarpackiego Banku Spółdzielczego

Podkarpacki Bank Spółdzielczy znany jest z wprowadzania nowoczesnych rozwiązań. Jako pierwszy w sektorze BS zaoferował klientom dostęp do rachunków przez internet. W 2007 roku został finalistą Forum Jakości Quality International w kategorii usługa za bankowość elektroniczną. Jak bardzo zaangażowany jest poziom usług zaawansowanych?

PBS to bank uniwersalny z nowoczesną technologią informatyczną m.in. szeroką ofertą usług bankowości elektronicznej. Należy do czołówki polskich banków spółdzielczych, zarówno ze względu na rozmiary działalności i dynamikę rozwoju, jak i różnorodność oferowanych produktów oraz wysoką jakość usług. Oferta produktowa nastawiona jest na obsługę klientów indy-

widualnych oraz małych i średnich przedsiębiorstw. Obejmuje ona pełen zakres usług bankowych: ROR, rachunki walutowe, lokaty, kredyty, karty płatnicze, ubezpieczenia oraz fundusze kapitałowe. W 2006 roku użytkownicy usług bankowości elektronicznej PBS zrealizowali 1 472 836 przelewów na łączną kwotę 3 765 874 121,17 zł. Natomiast do końca IV kwartału 2007 roku zrealizowano 1 843 868 przelewów. Dzięki dużym firmom korporacyjnym i samorządom lokalnym ilość transakcji realizowana przez bankowość elektroniczną jest nieporównywalnie większa niż w bankach nieposiadających usługi e-bankowości. W ramach Centrum Usług Internetowych dostępny jest system bankowości elektronicznej zarówno dla klientów detalicznych jak i korporacyjnych. Na dzień dzisiejszy według danych naszego Departamentu Informatyki posiadamy w obsłudze ponad 5,5 tysiąca klientów. Z tego prawie 5 tysięcy to klienci detaliczni, reszta to duże firmy. Od 2006 roku utrzymuje się stały poziom transakcji internetowych – obejmują one 75% wszystkich operacji. Wydajemy rocznie około 10 milionów złotych na inwestycje. Bankowość elektroniczna i teleinformatyka kosztuje nas około 5 milionów rocznie, do tego dochodzi infrastruktura kubaturowa. Oferu-

jemy taki sam poziom usług, jak duże banki komercyjne. Jesteśmy porównywalni do wszystkich banków z usługą bankowości elektronicznej w Polsce, poza bankami typowo internetowymi. Nasze rozwiązania nie ustępują rozwiązaniom stosowanym w Europie czy na świecie. Pracujemy cały czas nad doskonaleniem programu i jesteśmy w tzw. układzie indywidualnym z Asseco Poland. Posiadamy własne serwery (aplikacyjny i bazowy), które pozwalają na tworzenie własnego systemu, niezależnego od programu usług, jakie świadczy ta firma innym podmiotom. Możemy indywidualnie ustalać zakres programowy i zakres świadczonych usług oraz funkcjonalności poszczególnych programów. Posiadamy również zabezpieczenia na światowym poziomie, wciąż aktualizowane i ulepszone.

Czy Państwa oferta usług bankowości elektronicznej będzie rozszerzana i modyfikowana?

Pracujemy w tej chwili nad formułą, która pozwoli na poszerzenie dostępu klienta do swoich rachunków, łącznie z rachunkami kredytowymi. Powstaną placówki agencyjne naszego banku. Przygotowani jesteśmy również do transferów zagranicznych, transakcji dewizowych, jak również do wejścia w strefę euro. Będziemy jednym z pierwszych ban-

ków, który da klientowi możliwość wykonywania wszystkich operacji bankowych z wykorzystaniem internetu i telefonii komórkowej.

E-bankowość to korzyść zarówno dla klientów, jak i dla banku.

Najważniejszym zadaniem naszego banku jest zaspokoić potrzeby i oczekiwania klientów. Zdawaliśmy sobie sprawę w 2000 roku, że nowa technologia ma istotne znaczenie w obsłudze klienta. Wiedzieliśmy, że wszyscy ci, którzy będą rozpoczynać działalność gospodarczą, będą oczekiwać oferty usług bankowych prostej, otwartej i zrozumiałej. Pakiet nowoczesnych usług bankowości elektronicznej jest alternatywą dla częstych wizyt w banku. Korzystanie z usług elektronicznych gwarantuje oszczędność pieniędzy i czasu. Pozwala także na bezpieczny i komfortowy dostęp do własnych rachunków i wykonywanie wielu czynności bankowych za pośrednictwem internetu, telefonu stacjonarnego i telefonu komórkowego. Jesteśmy nośnikiem postępu w środowiskach gminnych. PBS obecnie prowadzi działalność na terenie województwa podkarpackiego poprzez sieć kilkunastu placówek bankowych. Uniwersalność naszego banku polega na tym, że mamy ofertę usług dla każdego klienta, indywidualnego czy instytu-

cjonalnego. Niesiemy postępowanie poprzez grupę wykształconych menadżerów, którzy są sprzedawcami i doradcami w zakresie usług i inwestowania.

A co z podpisem elektronicznym?

Dwóch operatorów komórkowych przygotował się do wykorzystania komórki jako przekaźnika podpisu elektronicznego, kwalifikowanego. Procedura będzie polegała m.in. na wymianie karty sim, która będzie kartą specjalną z zaszyfrowanym kluczem elektronicznym z możliwością dostępu do naszej sieci. Jest to rozwiązanie proste, niewymagające kart i czytników. Wszelkiego rodzaju umowy, aneksy czy inne operacje, które w tej chwili wymagają kontaktu bezpośredniego, będą mogły się odbywać na zasadzie łączności internetowej. Wdrożenie tego klucza spowoduje z jednej strony przełamanie barier mentalnych, z drugiej wymusi na samorządach i instytucjach państwowych, żeby zacząć stosować te rozwiązania w sposób bardzo powszechny.

Dziękuję za rozmowę.

Rozmawiała  
Magdalena Zastawnik

**PBS Bank**

Podkarpacki Bank Spółdzielczy

BRANŻA BUDOWLANA / JAKOŚĆ PRZED WSZYSTKIM

## Satysfakcja naszych klientów naszą satysfakcją

Przedsiębiorstwo Budowlane „HB UNIBUD” SA powstało w 1991 roku. Zostało powołane jako spółka cywilna, lecz ze względu na duże zapotrzebowanie na rynku robót budowlanych oraz wzrastającą liczbę pracowników, od 1995 roku przedsiębiorstwo to istnieje na rynku jako spółka akcyjna.

Firma zatrudnia około 220 osób. Oferuje kompleksową realizację inwestycji budowlanych (hal produkcyjnych, banków, obiektów mieszkalnych) w systemie Generalnego Wykonawstwa w oparciu o gotową dokumentację projektową. Inwestora, jak również w systemie „design & build” charakteryzującym się uwzględnieniem koncepcji klienta.

Jakość jest równoznaczną z pełną satysfakcją ludzi współpracujących z przedsiębiorstwem „HB UNIBUD”, a także użytkujących obiekty wybudowane przez pracowników firmy. Dalsza chęć współpracy wyrażona przez zadowolonych klientów to rzecz niezwykle cenna – mówi prezes firmy Henryk Borowski. – Jakość to także umiejętności i wiadomości, jakie posiadają nasi pracownicy. Organizowane są liczne szkolenia, aby jakość pracy mogła ciągle wzrastać, a ludzie – rozwijać się. Prezes uważa, iż rynek budowlany jest rynkiem trudnym. Klienci są pozyskiwani

za pomocą przetargów, ale firma nie stroni od składania ofert. – Konkurencja to dobra rzecz, ponieważ powoduje, że staramy się być coraz lepsi. – twierdzi prezes Borowski – Czasem trzeba włożyć dużo wysiłku w to, aby pogodzić interesy inwestorów i wykonawców zlecenia. Wysoka jakość pociąga za sobą wyższe koszty, jednak warto zainwestować w dobre wykonanie. Henryk Borowski rozważa możliwość większego skupienia się na rynku mieszkaniowym, który dynamicznie się rozwija. Dotychczas to obiekty przemysłowe i biurowe były specjalizacją „HB UNIBUD”, ale spółka wykonała także rezydencję Prezydenta RP w Wiśle.

Przedsiębiorstwo posiada certyfikat jakości ISO 9001:2001 oraz Certyfikat Systemu Jakości AQAP 2120:2003 w zakresie kompleksowych realizacji inwestycji budowlanych. Wpisanie przedsiębiorstwa do „Złotej Księgi Budownictwa Polskiego” w roku 1997, tytuł „Solidnego Partnera '98”, wyróżnienie w Ogólnopolskim Konkursie „Modernizacja Roku 2000”, jak również Certyfikat Systemu Jakości ISO 9001:2001 to tylko niektóre osiągnięcia firmy potwierdzające rzetelną realizację priorytetów „HB UNIBUDU”.

Agnieszka Książko

QUALITY INTERNATIONAL 2007 / UCZELNIA NAGRODZONA

## Uniwersytet Przyrodniczy we Wrocławiu – uczelnia z prestizem

Jest jedną z najlepszych uczelni specjalistycznych w kraju. Oferuje nowoczesne kształcenie na kierunkach związanych z produkcją roślinną, chowem i hodowlą zwierząt, gospodarką żywnościową, biologią i biotechnologią, medycyną weterynaryjną, a także architekturą krajobrazu oraz inżynierią, kształtowaniem i ochroną środowiska.

Prestizj uczelni i atrakcyjność oferowanych kierunków studiów sprawiają, że Uniwersytet Przyrodniczy w nieznanym stopniu odczuwa skutki niżu demograficznego. Na pozytywny wizerunek uczelni składa się też aktywność w środowiskowych gremiach. Pracownicy uniwersytetu są członkami Panelu Ekspertów ds. Funduszy Strukturalnych, Komitetu Sterującego ds. Strategii Rozwoju Województwa oraz różnych stowarzyszeń i organizacji pozarządowych działających na rzecz makroregionu.

Uczelnia jest partnerem Ośrodka Transferu Wiedzy i Technologii, uczestniczy w tworzeniu sieci naukowo-gospodarczych Dolnośląskiego Centrum Zaawansowanych

Technologii, weszła w skład konsorcjum utworzonego przez KGHM Polska Miedź SA wraz z 30 uczelniami oraz instytucjami badawczo-rozwojowymi, a ostatnio podpisała umowę partnerską klastra NUTRIBIO-MED działającego w obszarze żywności, suplementów diety, biotechnologii i biomedycyny.



Prof. Roman Kolacz odbiera statuetkę QI

Nie bez znaczenia są uzyskiwane certyfikaty jakości, w tym ISO 9001:2000 i znak QI przyznany w kategorii QI ORDER – zarządzanie najwyższej jakości.

MWJ

## 10 lat na rynku energetyki

Firma Electra Polska Sp. z o.o. to solidny partner dla odbiorców z sektora energetyki, zarówno dla Zakładów Energetycznych, Elektrowni jak i hurtowni elektrycznych.

Electra Polska Sp. z o.o. będąca Członkiem Polskiej Izby Producentów Urządzeń i Usług na Rzecz Kolei zdobyła duże uznanie w wykorzystywaniu nowoczesnych technologii i osprzętu elektroinstalacyjnego dla PKP Energetyki w Polsce.

Ofertę stanowią:

- Narzędzia do cięcia kabli
- Korowarki i ściągacze izolacji
- Zestawy narzędziowe
- Narzędzia do zaprasowywania końcówek
- Narzędzia izolowane
- Linie napowietrzne
- Narzędzia do trakcji kolejowych
- Agregaty prądowców i zagęszczarki

[www.electrapolska.com](http://www.electrapolska.com)

(mh)

electra



## Forum Biznesu

DODATEK INFORMACYJNO-PROMOCYJNY DO GAZETY PRAWNEJ

Redaktor prowadzący: Anna Biskowiecka  
Zespół: Maria Leżucha, Grażyna Ulman, Magdalena Zastawnik, Sylwia Zawadzka, Małgorzata Rakoczy, Zofia Petelenz  
Fotokład: KorGraf  
Wydawca: Media Press  
40-085 Katowice, ul. Mickiewicza 29  
tel./fax (032) 207 28 44, 207 24 60  
e-mail: redakcja@forumbiznesu.pl  
[www.forumbiznesu.pl](http://www.forumbiznesu.pl)