

WYDARZENIA W Warszawie odbyła się Gala „Dobry Produkt 2010 – Wybór Konsumentów”

Medale „Dobry Produkt” wręczone

22 marca w Warszawie, w hotelu Polonia Palace, odbyła się Gala finałowa Ogólnopolskiego Programu Badań Postaw i Preferencji Konsumentkich „Dobry Produkt – Wybór Konsumentów 2010”. Program zrealizowany przez redakcję „Forum Biznesu” dotyczył aktualnych postaw i preferencji konsumentów, których pytano o to, jakie produkty uważają za dobre w poszczególnych kategoriach. Przedstawiciele wyróżnionych marek odebrali dyplomy oraz okolicznościowe medale.

Badanie odbyło się pod patronatem Instytutu Filozofii i Socjologii Polskiej Akademii Nauk, a zostało przeprowadzone przez Zakład Badań Naukowych Polskiego Towarzystwa Socjologicznego w Warszawie, na próbie 850 gospodarstw domowych, w 5 największych miastach Polski: Warszawie, Krakowie, Łodzi, Wrocławiu i Poznaniu.

zakresem oraz wysoką rzetelnością badań.

Nagrody wręczone były w poszczególnych kategoriach, podzielonych wg rodzajów produktów, uszeregowanych zgodnie z następującymi branżami: elektroniczny sprzęt audio-video i multimedia, artykuły gospodarstwa domowego, motoryzacja – samochody osobowe i dostawcze, artykuły

Gratulujemy wszystkim nagrodzonym podmiotom. Wierzymy, że medale i tytuły „Dobry Produkt” dla wyróżnionych marek potwierdzą ich wysoką pozycję w poszczególnych sektorach rynku.

Jacek Majewski



Medal „Dobry Produkt” za kremy do twarzy „NIVEA” odbiera Małgorzata Bielicka, Manager ds. Komunikacji Korporacyjnej w NIVEA Polska Sp. z o.o.

Reklama



Zakład Badań Naukowych PTS jest unikalną placówką, wyróżniającą się na rynku wysokim, akademickim poziomem prowadzonych badań społecznych. Wyniki opracowano na podstawie bezpośrednich wskazań konsumentów, dzięki czemu Program „Dobry Produkt” wyróżnia się szerokim

chemii gospodarczej, środki higieny osobistej i kosmetyki oraz artykuły spożywcze.

Nagrody wręczeni: **Anna Biszkowiecka**, redaktor naczelna Forum Biznesu oraz **Adam Rybkowski**, dyrektor Zakładu Badań Naukowych Polskiego Towarzystwa Socjologicznego.



Gale „Dobry Produkt” prowadziła Anna Popek

NOWA LODÓWKA LG OTWARTA NA NAJWIĘKSZE ZAKUPY

Dzięki nowoczesnej technologii Linear Compressor nowa lodówka LG ma największą pojemność 385 litrów w ramach standardowych wymiarów*. Linear Compressor to innowacyjna technologia poparta 10-letnią gwarancją na sprężarkę liniową. Nowa lodówka LG daje Ci możliwość przechowywania większej ilości żywności, a dzięki unikalnej strefie Vita-Light**, w której promienie LED zblizone są do długości fal światła słonecznego i przedłużają fotosyntezę, owoce i warzywa znacznie dłużej zachowują świeżość i witaminy. Z nową lodówką LG zyskujesz nieograniczoną przestrzeń na Twoje zakupy, które pozostają dłużej świeże.

Czy to lodówka? Czy może już coś więcej?



www.lge.pl



Linear Compressor to unikatowy mechanizm, który obniża zużycie energii do 45%, wydłuża żywotność lodówki, zmniejsza poziom hałasu i zapewnia dłuższą świeżość Twoich produktów spożywczych.

* Model GB 7143A2RZ; standardowe wymiary odnoszą się do lodówek z zamrażalnikiem dolnym o szerokości 600 mm lub mniejszej.

** Strefa Vita-Light występuje w modelu GB 7143A2HZ.

© 2011 LG

ARTYKUŁY GOSPODARSTWA DOMOWEGO Żelazka i odkurzacze Zelmer nagrodzone tytułem Dobry Produkt 2010

Nowoczesność i niezawodność



Zelmer jest producentem sprzętu AGD o 60-letniej historii. Obecnie oferuje prawie 500 produktów, ale szczególnie znany jest w produkcji odkurzaczy. Firma dystrybuje swoje urządzenia na całym świecie, ale największe sukcesy odnosi na rynkach Europy Środkowo-Wschodniej, zwłaszcza w Polsce, na Ukrainie i w Rosji.



ROZMOWA z Wojciechem Widuchem Dyrektorem Marketingu i Członkiem Zarządu Zelmer Market Sp. z o.o.

BEATA SEKUŁA: Firma Zelmer obchodzi w tym roku 60-lecie swego istnienia. Jak w ostatnim okresie zmienił się jej wizerunek oraz sam zakres działalności i struktura?

WOJCIECH WIDUCH: Tak, to prawda – istniejemy na rynku już od 60 lat i zmieniamy się. Kilka lat temu po przeprowadzeniu badań wśród konsumentów, okazało się, że Zelmer to marka małego AGD najbardziej rozpoznawalna na

polskim rynku. Chcieliśmy jednak dowiedzieć się więcej na temat wizerunku naszej firmy. Kiedy poprosiliśmy konsumentów, żeby wyobrazili sobie Zelmera jako osobę, okazało się, że w większości przypadków był to starszy, spokojny, doświadczony ale nieśmiały mężczyzna. Natomiast, gdy to samo pytanie zadaliśmy naszym klientom ostatnio, odpowiedzieli że Zelmer w ich oczach nadal prezentuje się jako doświadczony człowiek, ale tym razem znacznie młodszy, a do tego sympatyczny i pewny siebie. Kilka miesięcy temu firma uległa istotnemu przekształceniu. Obecnie w skład Zelmer S.A. wchodzi spółki: Zelmer Pro (unit produkcyjny) z siedzibą w Rzeszowie oraz Zelmer Market (odpowiedzialny za marketing i sprzedaż) z siedzibą w Warszawie. Ponadto, kończymy budowę najnowocześniejszej w Europie fabryki w Rogoźnicy, niedaleko Rzeszowa.

Jak Pan ocenia – z czego wynika tak ogromna popularność Państwa produktów wśród polskich odbiorców? Zelmer to niekwestionowany lider wśród producentów sprzętu małego AGD. Klienci przywiązują się do naszych produktów. Często zwracają się do nas o na-

prawę wysłużonych urządzeń, których już nie produkujemy, bo przyzwyczaili się do nich przez wiele lat bezawaryjnego użytkowania. To dowód na ich niezawodność. Zelmer to dziś synonim trwałości i solidności, a także funkcjonalności i praktyczności produktów. Wyszukane technologie nie są jednak naszym priorytetem, raczej stawiamy na te sprawdzone. Nie eksperymentujemy na naszych klientach: każde urządzenie, zanim zostanie wprowadzone do sprzedaży, jest testowane pod względem bezpieczeństwa, ale też i funkcjonalności.

Czy rzeczywiście odkurzacze stanowią największy udział w Państwa produkcji?

Nasza firma specjalizuje się w produkcji odkurzaczy już od dawna. Proponujemy szeroką gamę ponad 40 modeli, w tym workowe, piorące, cyklonowe. Nazwa Zelmer wywołuje skojarzenie w pierwszej kolejności właśnie z tą kategorią produktów. Nasze odkurzacze występują w różnych wariantach,

od podstawowych, aż po takie z wieloma akcesoriami jak np. turboszczotka, która jest szczególnie przydatna właścicielom zwierząt, gdyż ułatwia usuwanie sierści z dywanów. Nie tylko na rynku polskim jesteśmy liderem. Np. nasz odkurzacz piorący jest liderem pod względem sprzedaży na rynku ukraińskim oraz vice-liderem w Rosji w segmencie odkurzaczy wodno-piorących.

Obok nagrodzonych odkurzaczy, także Państwa żelazka zyskały uznanie konsumentów, jak Pan myśli dlaczego?

Żelazka to duży udział naszej oferty. Jest to relatywnie młoda kategoria naszych urządzeń, ponieważ oferujemy ją dopiero od kilku lat, ale nasze produkty odpowiadają na potrzeby

konsumentów. Większość modeli posiada automatyczne programowanie, dobór mocy do tkanin, wszystkie posiadają ceramiczną stopę. Niektóre typy wyposażone są w specjalne panele, które ułatwiają nawigację. Standardem jest już tzw. autostrzałak, który sam wyłącza żelazko, jeśli użytkownik o tym zapomni.

Jakie jeszcze urządzenia mają Państwo w swojej ofercie?

Bardzo popularnymi spośród naszych urządzeń są np. maszyny do mieleńia. Bardzo dobrze sprzedają się w Polsce, gdzie wprowadziliśmy je jako pierwsi, ale podbijamy nimi też rynki wschodnie. Jest to kwestia doświadczenia w produkcji tego urządzenia, dopracowania wszystkich szczegółów. Cały czas poszerzamy nasz asortyment. Obecnie proponujemy klientom ponad 30 kategorii produktowych, a jeszcze 5 lat temu było ich tylko 11. Należały do nich m.in. roboty, sokowirówki, czajniki, czy standblendersy. Naszym najnowszym „dzieckiem” jest sprzęt do zabudowy kuchni. Poszerzyliśmy naszą ofertę również o mikrofalówki, suszarki do włosów, urządzenia do stylizacji włosów, nawilżacze powietrza, ekspresy do kawy.

Dużą wagę przywiązujemy do aspektów ekologicznych naszych urządzeń, i tak np. z punktu widzenia oszczędności energii

w nowych odkurzaczach stosować będziemy agregaty, które mają mniejszą moc, a jednocześnie wydajność, jak te o większej mocy. Podobnie w patelniach Prominium – zamontowany w nich stalowy dysk z kanałami termicznymi doskonale wchłania, rozprzodza i magazynuje ciepło, a to ogranicza zużycie energii. Ponadto wkrótce zaprezentujemy czajnik z cichą grzałką, a także czajniki „Hot Cup”, które dzięki specjalnej grzałce pozwalają szybko zagotować taką



Żelazko Navigator Supreme 28Z025

ilość wody, jakiej w danym momencie potrzebujemy. To czysta oszczędność wody i energii.

Jednym z najważniejszych czynników, wyróżniających produkty Zelmera jest ich design.

Staramy się, aby design był nowoczesny, ale spokojny – znajdujący uznanie zarówno wśród ludzi młodych, ale także długoletnich klientów. Podążamy za trendami, jednak staramy się wpasować w naszą długoletnią tradycję. Nasi Klienci z łatwością dopasują design nowoprowadzanych produktów do tych wprowadzanych na rynek kilka lat temu.

zelmer niezawodnie



Odkurzacz wodno-piorący Aquawelt 919

PRODUKCJA OPAKOWAŃ Nowoczesne rozwiązania technologiczne w produkcji opakowań

TFP – jeśli cenisz jakość i innowacje

TFP Sp. z o.o. (Kórnik k. Poznania), lider w branży tektury falistej i opakowań, sukcesywnie wzmacnia swoją pozycję na rynku polskim i zagranicznym, poprzez zastosowanie efektywnych i innowacyjnych rozwiązań technologicznych na najwyższym poziomie. Skutecznie realizuje swoją strategię rozwoju, oferując bogate wzornictwo produktów i terminowość dostaw, zgodnie z oczekiwaniami klientów. Spółka TFP jest Laureatem czwartej edycji Programu Najwyższa Jakość QI i w tym roku po raz kolejny nominowana jest do udziału w tym ogólnopolskim programie.

ROZMOWA z Lucjaną Kuźnicką-Tylenią, Prezesem Zarządu TFP

JOANNA CHRUSTEK: Jaka jest Pani ocena roku 2010 i jakie on przyniósł wymierne korzyści?

LUCJANA KUŹNICKA-TYLENIA: Porównując wyniki 2010 roku do 2009, z satysfakcją stwierdzam, że zwiększyliśmy przychody ze sprzedaży oraz zakończyliśmy rozpoczęte i zaplanowane inwestycje. Jednak marże na sprzedaży gotowych produktów, a tym samym ostateczny zysk netto odzwierciedla permanentny wzrost cen surowców (papierów, energii, itd.) oraz brak możliwości przełożenia tych podwyżek na gotowe produkty. Największą korzyścią, jaką przyniósł 2010 rok jest wejście w nowy segment rynku opakowań poprzez zakup i uruchomienie drukarki KBA Rapida 162a do nadruku offsetowego. Jest ona pierwszą tego typu maszyną na polskim rynku, a jej konfiguracja pozwala na zastosowanie specjalnych farb oraz różnorodnych materiałów do nadruku: papieru, kartonu, a także mikrofolii typu E. Wyposażona jest w sześć zespołów drukujących, przystosowanych do drukowania farbami konwencjonalnymi oraz w dwie wieże lakierujące

ce – jedną do lakierowania lakierem dyspersyjnym, drugą do lakieru UV. Dzięki temu mamy duże możliwości dostosowania jakości produktu do wymagań klienta.

Jakie dotychczasowe inwestycje miały przełożenie na jakość produktów?

Wszystkie zakupy inwestycyjne w linie technologiczne są poprzedzone szerokim rozpoznaniem rynku, a w szczególności otwarciem na potrzeby klientów. Zakup w 2001 roku drukarki high-tech flexo-Masterflex, pierwszej tego typu na rynku polskim, pozwolił nam zdobyć pozycję lidera w produkcji najwyższej jakości opakowań z nadrukiem fleksograficznym.



Opakowania TFP wykonane w technice offsetowej zadrukowane bezpośrednio na mikrofolii

Zakup w 2010 roku drukarki Rapida 162a do nadruku offsetowego pozwolił nam włączyć do oferty opakowania, zaspokajające potrzeby najbardziej wymagających klientów. Nadruk offsetowy opakowań bezpośrednio na mikrofolii jest całkowicie innowacyjnym rozwiązaniem na naszym rynku i zapewnia między innymi wyższą jakość druku oraz niższy koszt przygotowania form drukujących w porównaniu do fleksografii, a także skrócenie czasu realizacji zamówienia klienta.

Jaka jest strategia rozwoju firmy?

Przewaga konkurencyjna, to strategia rozwoju firmy pod potrzeby rynku, a tym samym naszych klientów. Oni kreują nasze plany. Nasz Dział R&D pracuje nad nowymi rozwiązaniami graficznymi, powiązaniem druku flexo z offsetem, zastosowaniem nowych rozwiązań konstrukcyjnych opakowań zbiorczych, transportowych, POS, Display'ów, itd. Innowacje w opakowaniach, patrzenie w przyszłość, to nasza codzienność, tak jak motto dla klientów od początku działalności firmy: „TFP – jeśli cenisz jakość”. Teraz dodaliśmy innowacje. Dotyczy to nie tylko technologii produkcji, ale też oferty nowych produktów, szkolenia

pracowników, doradztwa, itd. W 2011 roku planujemy dokończyć wdrożenie modułu logistycznego, tj.: portalu dostaw, systemu zarządzania magazynem, systemu zarządzania transportem, systemu zarządzania bramami, parkingami oraz dokami. Integracja procesów logistyki magazynowo-transportowej, ich planowanie i realizacja w szczególności usprawni komunikację z dostawcami, przewoźnikami, klientami. Pozwoli to na zmniejszenie jednostkowych nakładów pracy, tańsze dostarczenie jednostki towarowej, zagwarantuje jakość i terminowość dostaw realizowanych dla klientów TFP. Monitorujemy na bieżąco system BHP dla

wszystkich stanowisk w firmie. Zdajemy sobie sprawę, że 2011 rok będzie jeszcze trudniejszy od roku 2009 i 2010 z uwagi na wzrost kosztów produkcji (ceny surowców), a tym samym wytworzenie 1 m² gotowego wyrobu będzie wymagało dyscypliny w ograniczaniu wydatków. Jedno jest pewne, oszczędności nie będziemy szukać w pogorszeniu jakości, która była i będzie dla nas priorytetem.

tfp producent tektury falistej i opakowań

Najważniejsze certyfikaty i wyróżnienia TFP:

- ISO 9001:2000 oraz ISO 14001:2004;
- Certyfikat IWAY od firmy Ikea;
- Tytuł oraz Złota Statuetka Lidera Polskiego Biznesu BCC i Diamenty 2004-2010;
- Certyfikat „Najwyższa jakość w logistyce i magazynowaniu 2005”;
- Złoty Medal Międzynarodowych Targów Poznańskich TAROPAK 2006;
- Medal Europejski w 2007, 2008, 2009, 2010 r.;
- Nagroda w Ogólnopolskim Konkursie Opakowań PackStar 2008, 2010;
- Certyfikat „Przedsiębiorstwo Fair Play” 1999-2010;
- Tytuły Lider Rynku 2000-2010 r., Euro Leader 2003-2010 r., w kategorii Firma w konkursie promocyjnym Interes International Fair;
- Certyfikaty: „W trosce o Naturę 2006” i „Zgodnie z rytmem natury”, przyznane przez Polski System Recyklingu Organizację Odzysku S.A.;
- Wielka Nagroda Fleksograficzna PLFTA 2009;
- Certyfikat „Najwyższa Jakość” oraz „Menedżer Najwyższej Jakości” 2009 r. dla Lucjana Kuźnickiej-Tyleni przyznany przez Wielkopolskie Stowarzyszenie Badań nad Jakością Centrum Badań i Monitorowania Jakości;
- Certyfikat „Firma Bliska Środowisku” Europejskiego Forum Odpowiedzialności Ekologicznej;
- Ambasador Polskiej Gospodarki 2010 w kategorii Marka Europejska w konkursie BCC;
- Diamenty miesięcznika Forbes 2010, 2011 w województwie wielkopolskim;
- Złote godło w ogólnopolskim Programie Najwyższa Jakość Quality International 2010;
- Nagroda fleksograficzna Du Pont – International Grand Prix Cyrel 2010;
- Lucjana Kuźnicka-Tylenia została Finalistką Konkursu Ernst&Young Przedsiębiorca Roku 2010 oraz otrzymała nagrodę specjalną przyznaną przez Harvard Business Review.



Opakowania TFP wykonane w technice fleksograficznej

ARTYKUŁY GOSPODARSTWA DOMOWEGO Urządzenia AGD Amica – Dobry Produkt 2010

Nowa generacja lodówek

Praktyczne rozwiązania i komfort użytkowania

Amica Wronki S.A. to polskie przedsiębiorstwo, produkujące sprzęt AGD od 1945 r. Dziś firma jest notowana na Giełdzie Papierów Wartościowych, a blisko połowa jej produkcji trafia na europejskie rynki. W ubiegłym roku firma odnotowała znaczny wzrost poziomu eksportu oraz zwiększyła swoje udziały w rynku krajowym. Obecnie Amica posiada w swojej ofercie nowoczesne, sterowane elektronicznymi programatorami kuchnie, lodówki oraz pralki. Szeroka i zróżnicowana oferta handlowa obejmuje zarówno sprzęt wolnostojący, jak również cieszące się coraz większą popularnością, urządzenia do zabudowy. Firma posiada także w ofercie małe urządzenia AGD, jak odkurzacze, żelazka, czajniki i tostery, które są uzupełnieniem podstawowej oferty produktowej.

ROZMOWA z Maciejem Rozynek i Markiem Koniecznym, Product Managerami zajmującymi się sprzętem chłodniczym w Amice.

BEATA SEKUŁA:

W czym Państwo upatrują tak duże powodzenie urządzeń, zwłaszcza lodówek, marki Amica w Polsce?

MACIEJ ROZYNEK:

Nasze produkty uznane i zaufanie wypracowały sobie przez wiele lat obecności na rynku. Dlatego nie jest łatwo wskazać jedną konkretną cechę, dzięki której nasze urządzenia, zwłaszcza lodówki, cieszą się tak dużym zainteresowaniem. Chciałbym jednak zauważyć, że sprzęt marki Amica cieszy się uznaniem, nie tylko na polskim rynku, ale także na wielu rynkach europejskich. Gdybym miał wskazać cechy, dzięki którym osiągnęliśmy taki udział w rynku, wybrałbym przede wszystkim niezawodność, łatwość obsługi i oszczędność w eksploatacji. Wszystkie te zalety konsumenci bez trudu odnajdą w naszych produktach.

Proszę zatem wymienić, jakie są najważniejsze zalety lodówek marki Amica?

MACIEJ ROZYNEK:

O niektórych z nich już wspomnieliśmy. Warto wrócić na chwilę do efektywności energetycznej i podkreślić, że nasze wszystkie modele lodówek dostępne są w klasie efektywności energetycznej A+, co oznacza niskie zużycie energii, a także znacznie niższe rachunki za prąd. To ważny element, ponieważ lodówka jest tym urządzeniem w domu, który pracuje bez

przerwy przez całą dobę. Poza tym wysoka efektywność energetyczna, to nie tylko mniejsze opłaty, ale także troska o środowisko naturalne.

MAREK KONIECZNY:

W parze z energooszczędnością idzie zaawansowana technologia. Np. linia „MaxiCool” wyposażona jest w elektroniczny wyświetlacz, zamontowany na drzwiach lodówki, który umożliwia łatwe zarządzanie wieloma praktycznymi funkcjami, jak: superchłodzenie, superzamrażanie, funkcja ECO, oszczędna praca, sygnalizacja niedomkniętych drzwi czy automatyczne odszranianie. Daje to niesamowitą łatwość obsługi sprzętu. Poza tym ważnym atutem w nowych liniach lodówek jest ich duża pojemność. Urządzenia zostały zaprojektowane, tak by maksymalnie wykorzystać przestrzeń. Przemysłane rozplanowanie wnętrza, funkcjonalne, pojemne półki, szuflady i balkoniki stanowią optymalną przestrzeń, w której bez problemu zmieszczą się nawet największe zakupy.

Koniecznym jest także zwrócić uwagę na cichą pracę naszych lodówek. Wprowadzone na rynek modele należą do produktów o bardzo niskim poziomie głośności. Efektywna, ciągła praca tego urządzenia wcale nie musi kojarzyć się z tzw. „buczeniem”. Lodówki są tak ciche, że ich pracę porównuje się do poziomu hałasu, odpowiadającemu szelestowi kartek w czytelni.

Na czym polega wspomniana funkcja automatycznego odszraniania?

MAREK KONIECZNY:

Już sama nazwa doskonale definiuje ten system – po prostu nie trzeba lodówki rozmrażać. Specjalny system zadba o to, by wewnątrz urządzenia, w zamrażalniku, nie powstał lód. Co więcej, innowacyjny system obiegu zimnego powietrza „No Frost” zapewnia taką samą optymalną temperaturę we wnętrzu, a nadmiar wilgoci automatycznie odprowadzany jest na zewnątrz. Dzięki temu w komorze zamrażarki lodówki nie powstaje szron, dzięki czemu nie ma konieczności stosowania czasochłonnego i niewygodnego rozmrażania. Warto także wspomnieć o „Air Systemie”, dzięki któremu

schłodzone powietrze jest rozprowadzane równomiernie w całej komorze chłodzącej, dzięki czemu w każdym miejscu wewnątrz panuje jednokrotna temperatura. Wentylator zamontowany w górnej części komory lodówki rozprowadza zimne powietrze do każdego miejsca: półek, balkoników, pojemników.

Jakie znaczenie ma dla Państwa wyróżnienie lodówek Amica w konsumenckim badaniu, które przyniosło nagrodę Dobry Produkt 2010?

MAREK KONIECZNY:

Wszystkie nagrody cieszą, ale oznaczają również zobowiązanie wobec klientów. Nie możemy bowiem sobie pozwolić na to, by zawieść ich oczekiwania. Z dużą przyjemnością przyjęliśmy wiadomość,

Lodówki z nowej linii MaxiCool

że nasze lodówki znalazły się w gronie najlepszych produktów dostępnych na naszym rynku. Zaufanie, którym darzą je klienci pokazuje, że zarówno pod względem funkcjonalnym, jak i wzorniczym odpowiadają one gustom naszych odbiorców. To właśnie w funkcjonalności i w racjonalnym wyposażeniu naszych produktów tkwi kolejne źródło naszego sukcesu. Warto pamiętać, że Amica jest marką bliską rodzimemu konsumentowi, która doskonale sprawdza się także na rynkach eksportowych. Okazuje się bowiem, że wymagania odbiorców w Polsce w niczym nie odbiegają od wymagań konsumentów na innych europejskich rynkach.

Zdobyty tytuł Dobry Produkt będzie kolejnym, dodatkowym argumentem, przemawiającym za wyborem naszych produktów. Klienci, decydując się na wybór konkretnego produktu poszuki-

ją opinii o nim, aby potwierdzić dokonanie właściwego wyboru.

MACIEJ ROZYNEK:

Cieszy nas, że wyróżnienie produktów Amiki nagrodą Dobry Produkt przyznali nie fachowcy, ale zwykli konsumenci, którzy zawsze stanowią ostateczną instancję rozstrzygającą o sukcesie. Dla nas jest to bardzo ważne, kolejne potwierdzenie zaufania jakim darzą klienci nasze produkty. Doskonale zdajemy sobie sprawę z tego, że największą wartością, jaką dysponuje każde przedsiębiorstwo jest marka, dlatego także to wyróżnienie zobowiązuje i mobilizuje, by nie zawieść okazanego zaufania. W Amice pamiętamy o tym na co dzień.

STRATEGIA CHANGE

W 2010 r. Amica rozpoczęła realizację strategii pod nazwą Change. Kluczowym zadaniem tego przedsięwzięcia jest wdrożenie nowej wizji marki, która umożliwi firmie skuteczne i efektywne działanie na europejskim rynku AGD. Amica doskonale zdaje sobie sprawę z tego, że tylko dobrze przygotowana firma będzie w stanie prowadzić konkurencyjną walkę z innymi uczestnikami rynku.

Oprócz projektowania i wdrażania nowych rozwiązań technologicznych w branży AGD Amica stawia też na edukację. Wspólnie z Uniwersytetem Ekonomicznym z Poznania firma stworzyła Uniwersytet AGD Amica, czyli innowacyjny program szkoleń produktowo-sprzedażowych, skierowanych głównie do pracowników, sprzedających urządzenia AGD oraz projektantów ze studiów mebli kuchennych. Uczestnicy kursów zdobywają wiedzę, dotyczącą marki i oferty Amiki oraz technik sprzedaży czy też zarządzania zespołem i efektywnej organizacji pracy.

Amica

BRANŻA KONSULTINGOWO-INŻYNIERYJNA WYG International Sp. z o.o. – lider rynku zarządzania wielodyscyplinarnymi projektami, współfinansowanymi ze środków Unii Europejskiej

Polityka strategicznego rozwoju

WYG International Sp. z o.o. (Warszawa) jest częścią międzynarodowej grupy WYG, mającej 50-letnie doświadczenie w zakresie usług doradczych, biznesowych oraz inżynierskich. Na rynku polskim firma istnieje od 1999 roku (poza Warszawą posiada oddziały także w Katowicach, Gdańsku, Rzeszowie i innych miastach). Zatrudnia ponad 200 wysokiej klasy ekspertów z bogatym doświadczeniem zawodowym, zdobytym w instytucjach administracji publicznej, w placówkach naukowych oraz podmiotach prywatnych.

WYG kompleksowo realizuje inwestycje, przedsięwzięcia związane z ochroną środowiska, wdraża i wspiera procesy zmian w organizacjach, świadczy usługi dla instytucji rynku pracy, edukacji i pomocy społecznej oraz szkolenia dla pracowników i kadr zarządzających przedsiębiorstwami.

Profesjonalny partner

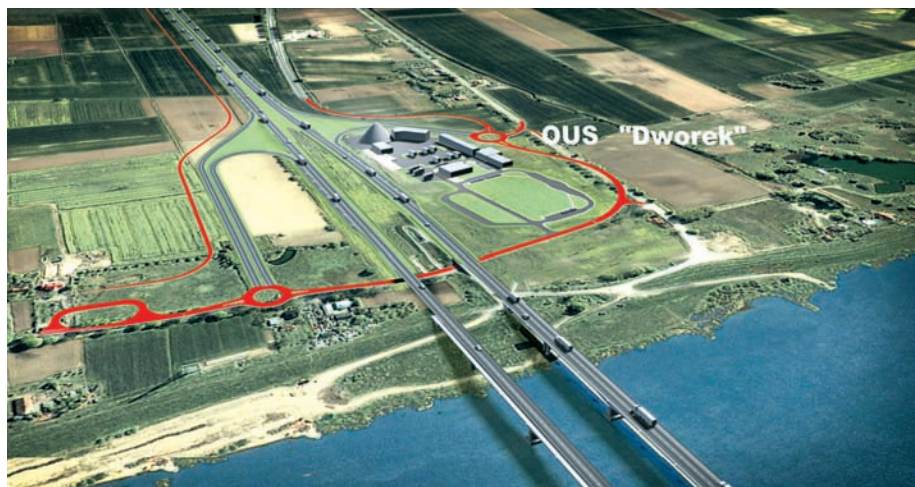
Szeroki wachlarz usług WYG International daje gwarancję klientom przedsiębiorstwa – poszukiwanie profesjonalnego partnera, pełniące funkcję doradczą i szkoleniową na każdym z etapów planowanej inwestycji.

Tym co wyróżnia spółkę WYG International, jest umiejętność zarządzania całością przedsięwzięcia, poprzez szeroką ofertę usług oraz odpowiednie pozyskiwanie wysoce wyspecjalizowanych podwykonawców, ekspertów działających w strukturach firmy. W poszczególnych działach firmy działają eksperci zajmujący się planowaniem i zapewnieniem finansowania inwestycji oraz zarządzaniem jej realizacją; zespoły, opracowujące projekty konstrukcji budowlanych, infrastruktury drogowej, instalacji i sieci; oraz specjaliści geodeci i ochrony środowiska. Wszystkie te czynniki sprawiają, że firma jest wielodyscyplinarnym konsultantem, dzięki czemu przedsiębiorca-inwestor oszczędza czas i pieniądze, które musiałby przeznaczyć na stworzenie własnego osobnego działu, odpowiedzialnego za przygotowanie i realizację zamierzonego przedsięwzięcia.

Obecnie firmy w Polsce korzystają z wielu programów, finansowanych ze środków Unii Europejskiej, dzięki czemu rynek krajowy stał się bardziej zróżnicowany, a w związku z tym realizacja projektów także uległa zmianie. WYG, przewidując nowe możliwości rozwoju i zwiększenia rentowności, wszedł w większym zakresie w obszar usług inżynierskich. W tym

ok. 900 tys. mieszkańców Warszawy, Pruszkowa, Piastowa, Piaseczna, Lesznowoli, Starych Bubic, Raszyna i Michałowic. Funkcję Inżyniera Kontraktu pełniło Konsorcjum firm,

Ośrodka Sportów Wodnych „Dojlidy” (budowa kompleksu hotelowo-konferencyjnego i gastronomicznego wraz z wewnętrzną komunikacją oraz zsynchronizowaną siecią uliczek i placów).



Wizualizacja węzła Dworek wraz z obwodem utrzymania drogi ekspresowej (OUS). W dole Wisła i obiekty

którego liderem było WYG International Sp. z o.o.

WYG uczestniczy również w rozbudowie drogi S-7 na odcinku Kielce (Węzeł Wiśniówka) – Chęciny (Węzeł Chęciny) do parametrów dwujezdniowej drogi klasy ekspresowej. W ramach tego projektu firma WYG dla Generalnej Dyrekcji Dróg Krajowych i Autostrad, uzyskał decyzję o pozwoleniu na budowę oraz opracował dokumentację budowlaną na odcinku obwodnicy Kielce.

Dzięki wcześniejszym realizacjom i zebranym doświadczeniom firma szybko zyskuje kolejne zlecenia na znaczące projekty. M.in. opracowała studium wykonalności dla Miejskiego Ośrodka Sportu i Rekreacji w Białymstoku. Projekt realizowany jest w ramach Regionalnego Programu Operacyjnego Województwa Podlaskiego na lata 2007-2013, a zakłada modernizację i przebudowę

WYG zakończył także prace nad projektem nowej siedziby Narodowej Orkiestry Symfonicznej Polskiego Radia i Telewizji w Katowicach.

– Każda inwestycja jest złożonym przedsięwzięciem, które nie tylko polega na wyborze obszaru działania i jego sfinansowaniu. Wymaga rozsądnego zaplanowania, racjonalnego spojrzenia na problem i wyboru drogi, która w najbardziej odpowiedzialny i oszczędny sposób zaspokoi daną potrzebę. Właśnie w takich sprawach nasza firma służy pomocą – mówi **Andrzej Dziurdzik**, Prezes Zarządu WYG w Polsce.

Rozsądna i planowa polityka rozwoju pozwoliła firmie WYG

czy wykonanie dokumentacji projektowej rozbudowy i modernizacji obiektu placówki medycznej w Międzychodzie, która jest wysoko oceniana we wszystkich prestiżowych rankingach.

Obecnie trwają również przygotowania do rozbudowy lecznicy w Sierakowie o pawilon diagnostyczno-zabiegowy, który zostanie wybudowany przy szpitalu. W nowym budynku na pow. ok. 3 tys. m² będzie mieścił się oddział ginekologiczno-położniczy i noworodkowy oraz oddział

działaniom, mocno wchodzi ze swoim portfelem usług na rynki Europy Środkowej, co w perspektywie przyniesie nieograniczone działania dla firmy. Jak podkreśla **Tomasz Skowroński**, członek zarządu i dyrektor operacyjny, odpowiedzialny za wykonawstwo i zarządzanie projektami w WYG International Sp. z o.o.: – Na tych, stosunkowo nowych rynkach zajmujemy się zarządzaniem inwestycjami infrastrukturalnymi – projektujemy drogi, linie kolejowe, budynki użyteczności publicznej – szpitale, centra handlowe, ośrodki sportowe. Zajmujemy się także nadzorowaniem realizacji tych inwestycji.

WYG uczestniczy w realizacji licznych projektów m.in. w Bułgarii, Rumunii, Chorwacji, Serbii oraz Turcji, gdzie firma stała się jednym z liderów w zakresie planowania i projektowania inwestycji drogowych, konstrukcji budowlanych i inżynierskich oraz zagadnień z zakresu ochrony środowiska, co zaowocowało nowymi kontraktami poza granicami kraju.

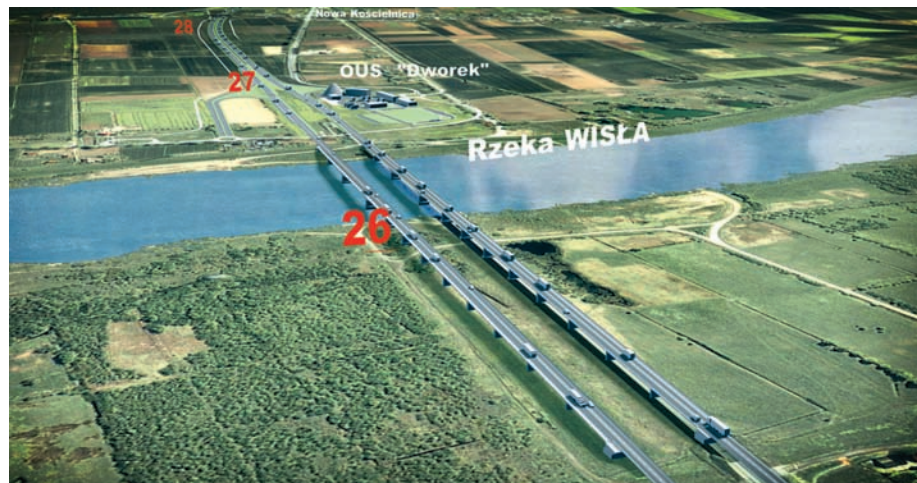
WYG International Sp. z o.o. w ubiegłym roku podpisał dwa kontrakty w Gruzji, w ramach których firma będzie odpowiadała, zgodnie z europejskimi

nowy system transportu dla miasta Stara Zagora w Bułgarii, którego głównym celem będzie pomoc gminie w otrzymaniu dofinansowania na modernizację systemu transportu miejskiego w ramach Programu Operacyjnego Rozwoju Regionalnego. WYG wykonał m.in.: studium wykonalności, analizę kosztów i korzyści oraz wpływ na środowisko, dokumenty przetargowe i specyfikację techniczną.

WYG wygrał także przetarg na prace drogowe dla Narodowego Przedsiębiorstwa Autostrad i Dróg Krajowych w Rumunii. Na odcinkach Reghin-Toplita i Toplita-Chichis, firma modernizuje kilka sekcji w sieci dróg krajowych, a w ramach tego projektu będzie również przeprowadzona rozbudowa infrastruktury kanalizacyjnej oraz inne niezbędne prace, jak modernizacja rowów, przewodów, odnowa dróg dostępowych i oznaczenie drogowe.

Zarządzanie roszczeniami

Zarządzanie roszczeniami to kolejny kierunek działalności firmy, na który przedsiębiorstwo stawia, poszukując kolejnych form zwiększenia przychodów i rozwoju firmy. WYG oferuje kompleksowe usługi



Rzeka Wisła z międzywałami (tereny zalewowe) i obiektami o długości około 1 km każdy. Obiekt z lewej strony w kierunku Gdańska o konstrukcji skrzynkowej sprężonej nowoprojektowany. Obiekt po prawej stronie istniejący o konstrukcji stalowej z dostosowaniem do parametrów drogi ekspresowej. W górze węzeł Dworek wraz z obwodem utrzymania drogi ekspresowej (OUS). Widok w kierunku Elbląga (wizualizacja)

chirurgiczny, anestezjologia i intensywne terapie, a także bloki operacyjne i porodowe.

PKP Polskie Linie Kolejowe S.A. prowadzi modernizację linii kolejowej E-65 na odcinku Warszawa-Gdynia. Za funkcję Kierownika projektu odpowiada firma WYG. Jego celem jest zapewnienie przez odpowiednią modernizację rozwoju korytarza kolejowego, zgodnie z wymogami dotyczącymi interoperacyjności kolei konwencjonalnych.

Natomiast dla Świdnicy, WYG pełni funkcję Inżyniera inwestycji drogowej, według Warunków Kontraktowych FIDIC, na odcinku pomiędzy drogą krajową nr 5, a drogą wojewódzka nr 382 i ul. Stęczyńskiego.

Europejska ekspansja

Polski oddział WYG International, dzięki zdecydowanym

normami i z obowiązującym prawem gruzińskim, za zaprojektowanie trzech wielospecjalistycznych placówek medycznych w Batumi, Telawi i Kobuleti. Projekty mają na celu poprawę jakości usług medycznych oraz zapewnienie dostępu do nowoczesnej infrastruktury służby zdrowia. Zadaniem firmy w tym zakresie jest opracowanie pełnobrańowej dokumentacji projektu budowlanego oraz wykonawczego wraz ze sprawowaniem nadzoru autorskiego. Po realizacji projektu w placówkach tych będzie dostęp do szerokiego wachlarza usług, od ratownictwa medycznego, przez położnictwo, aż po intensywną terapię i bloki operacyjne. Placówki mają być oddane do użytku w połowie przyszłego roku.

Dzięki swoim doświadczeniom WYG, będzie także tworzył

z zakresu specjalistycznej obsługi roszczeń i sporów, umożliwiając klientom pomyślnie wyeliminowanie trudności i uzyskanie wymaganych rezultatów końcowych. Wieloletnie praktyki i zdobyte doświadczenia przez WYG International otworzyły nowy zakres obsługi różnego typu kontraktów budowlanych i inżynierskich, które pozwalają pomyślnie przeprowadzić klienta przez labirynt problemów, pojawiających się podczas realizacji projektu. Eksperti firmy świadczą wszechstronne, niezależne usługi w zakresie doradztwa kontraktowego i handlowego, począwszy od etapu planowania do zakończenia realizacji przedsięwzięcia, wspomagając klientów przy wyborze odpowiednich procedur.

Marek Przybylski



Wizualizacja obwodu utrzymania drogi ekspresowej (OUS), ujęcie w stronę Gdańska

zakresie przedsiębiorstwo m.in. uczestniczyło w realizacji modernizacji stacji uzdatniania wody Miejskiego Przedsiębiorstwa Wodociągów i Kanalizacji w Warszawie, w wyniku czego poprawiła się jakość wody

skiego Ośrodka Sportu i Rekreacji w Białymstoku. Projekt realizowany jest w ramach Regionalnego Programu Operacyjnego Województwa Podlaskiego na lata 2007-2013, a zakłada modernizację i przebudowę

stać się partnerem przy realizacji dużych projektów m.in. dla Międzynarodowego Portu Lotniczego Kraków-Balice, gdzie przedmiotem zlecenia jest opracowanie studium polityki parkowania przy lotnisku

TECHNOLOGIE MONITORINGU

Nowe inwestycje Zakładu Obsługi Systemu Monitoringu Warszawy

Monitoring zwiększa bezpieczeństwo

ROZMOWA z Jackiem Gniadkiem, Dyrektorem Zakładu Obsługi Systemu Monitoringu w Warszawie



Jacek Gniadek, Dyrektor ZOSM

TOMASZ POPLAWSKI:

Zakład Obsługi Systemu Monitoringu rocznie rejestruje około 11 tys. zdarzeń i wykroczeń przeciwko prawu. Jak, dzięki zainstalowanym kamerom, poprawiło się bezpieczeństwo miasta?

JACEK GNIADK:

Znacząco. Dzięki całodobowemu monitoringowi obywatele, którzy dopuszczają się wykroczeń, przestępstw nie mogą czuć się bezkarni. Szybka reakcja policji czy Straży Miejskiej wpływa m.in. na poprawę poczucia bezpieczeństwa mieszkańców i przyjezdnych. W miejscach, w których znajdują się kamery przestępczość znacząco spadła. W minionym roku te tendencje zostały zachowane. Ponadto Zakład jest lepiej postrzegany m.in. dzięki otrzymanej nagrodzie Najwyższa Jakość QI 2010. Spo-

tykamy się ze zrozumieniem jednostek nadzorujących naszą pracę, szczególnie wspiera nas w naszych działaniach dyrektor Biura Bezpieczeństwa i Zarządzania Kryzysowego Urzędu Miasta, Ewa Gawor. Bez jej osobistego zaangażowania, a także wsparcia logistycznego i finansowego podległego jej biura, nie udałooby się zrealizować wielu planów. W 2010 r. udało nam się zainstalować 16 nowych kamer monitoringu wizyjnego, a kolejne 10 zostanie uruchomione do końca maja 2011 r.

Bieżący rok wiąże się z kilkoma zmianami, związanymi z funkcjonowaniem ZOSM. Na czym one polegają?

W tym roku zastosowaliśmy nową metodę realizacji zadań, która powinna przyspieszyć działania i poprawić naszą jakość. Ogłosimy przetarg na projekt, obejmujący m.in. przygotowanie dokumentacji związanej z lokalizacją kamer, a następnie wyłonimy wykonawcę, który zajmie się tylko fizyczną realizacją zadania w oparciu o powstały projekt. Mamy również zaplanowaną budowę kolejnych 20 punktów kamerowych. Stawiamy na rozwój poprzez inwestycje. Główny szkielet miejskiego systemu monitoringu już istnieje. Teraz realizujemy prace w tych lokaliza-

cjach, które wymagają większego nakładu finansowego i czasowego, w oddalonych miejscach, w trudnych technicznie warunkach realizacji, uzupełniających luki w monitorowanej przestrzeni publicznej oraz w głównych ciągach komunikacyjnych. Miasto przekazało nam także do realizacji nowe zadanie polegające na cyfrowej modernizacji części analogowego systemu, który powstał w 2001 roku, kiedy to zainstalowano blisko 100 kamer właśnie w systemie analogowym. Od cyfryzacji tej części systemu rozpoczniemy jego modernizację.

Jak ważnym czynnikiem w państwa działalności jest jakość w odniesieniu do świadczonej obsługi systemu monitoringu?

Kwestie jakości są jednym z najważniejszych czynników naszej działalności. Jesteśmy zobligowani, zarówno przez władze miasta, jak i mieszkańców Warszawy do rzetelnego, transparentnego działania. Dotykamy bowiem bardzo ważnego, ale i wrażliwego tematu, jakim jest bezpieczeństwo mieszkańców. Tu nie można się mylić i działać chaotycznie czy pochopnie. Dlatego lokalizacje kamer nie są przypadkowe. Nie mniej ważnym czynnikiem jest jakość pracy operatorów kamer. Szkolona przez wykładowców policyjnych, selektywnie dobierana i obwarowana klauzulą bezpieczeństwa kadra, daje gwarancję należytego i rzetelnego wykonywania usługi monitorowania.

EDUKACJA ZDZ w Poznaniu – wczoraj potrzebny, dziś – niezbędny

Jakość kształcenia

Zakład Doskonalenia Zawodowego w Poznaniu jest jedną z największych tego typu placówek w Polsce. Stanowi go 5 Centrów Kształcenia – w Poznaniu, Kaliszu, Koninie, Lesznie i Pile, kilkadziesiąt Ośrodków Kształcenia Zawodowego, kilkanaście szkół (zawodowych, średnich i jedna wyższa), 2 warsztaty szkoleniowo-produkcyjne oraz specjalistyczne Centra Kształcenia: Kadr Medycznych, Budowlanych, Operatorów Maszyn, Informatycznych oraz Centrum Doskonalenia Zawodowego Nauczycieli. Każdego roku, z różnych form kształcenia, korzysta ok. 25 tys. osób.

Zakład Doskonalenia Zawodowego w Poznaniu jest kontynuatorem tradycji, sięgającej 1931 r., kiedy powołano Wojewódzki Instytut Rzemieślniczo-Przemysłowy. W 1945 r. Instytut został przekształcony

cyjnych, zgodnie z wdrożoną polityką jakości, definiujemy wysokim poziomem merytorycznym oferty, jej konkurencyjnością i atrakcyjnością, odpowiadającą zapotrzebowaniu rynku edukacyjnego (który stale moni-



w Ośrodek Doskonalenia Zawodowego, a w latach 90. w obecnej istniejącej strukturze ZDZ z własną bazą szkoleniową, dobrze wyposażonymi salami wykładowymi i niezbędnymi pomocami dydaktycznymi.

ZDZ przez te wszystkie lata zdobył niekwestionowane uznanie, zaufanie uczniów, słuchaczy i studentów w zakresie najwyższej jakości kształcenia, doskonalenia i doskonalenia kwalifikacji zawodowych. – Pojęcie jakości w odniesieniu do świadczonych przez nas usług edu-

torujemy) oraz realizacji zadań na europejskim poziomie – podkreśla Mariusz Mikołajczak, Prezes Zarządu poznańskiego ZDZ. Dziś rzetelna i fachowa działalność instytucji jest doceniana przez najbardziej wymagających klientów indywidualnych oraz instytucjonalnych.

Na przestrzeni 80-ciu lat istnienia poznańskiego ZDZ, w różnych formach kształcenia wzięło udział ok. 2 mln osób. Ofertę wszystkich placówek ZDZ stanowi ponad 400 programów i kierunków nauczania w syste-

mie kursowym oraz 25 rodzajów szkół od gimnazjum do szkoły wyższej (Wyższa Szkoła Humanistyczna im. Króla Stanisława Leszczyńskiego w Lesznie).

Poznański ZDZ aktywnie i skutecznie pozyskuje fundusze unijne, w wyniku czego ponad 10 tys. osób skorzystało ze szkoleń w ramach projektów dofinansowanych z Europejskiego Funduszu Społecznego, zrealizowano ponad 20 projektów własnych dofinansowanych z EFS.

Najwyższej jakości usługi edukacyjne realizowane są przy udziale ponad 150 stałych pracowników dydaktycznych, ponad 3 tys. współpracujących wykładowców w ponad 30 ośrodkach na terenie całej Wielkopolski, posiadających ponad 150 sal szkoleniowych, polygonów ćwiczeniowych (np. budowlanych), placów manewrowych, sal komputerowych i audiowizualnych.

W strukturach ZDZ w Poznaniu funkcjonują także m.in.: agencje pośrednictwa pracy na terenie Polski i za granicą, poradnictwa zawodowego oraz doradztwa personalnego.

Maria Leżucha,
Jacek MajewskiZAKŁAD DOSKONALENIA
ZAWODOWEGO

Reklama

ARTYKUŁY GOSPODARSTWA DOMOWEGO

AGD Philips Polska – Dobry Produkt 2010

Funkcjonalność i innowacyjność



Philips to jedna z najstarszych, nieprzerwanie istniejących marek na świecie (120 lat). W Polsce firma funkcjonuje od blisko 90 lat, należąc do grona największych inwestorów, a także eksporterów w naszym kraju.

ROZMOWA

z Markiem Huzarewiczem, prezesem zarządu Philips Polska

BEATA SEKUŁA:

Wyróżnione produkty Philips – czajniki elektryczne, odkurzacze oraz żelazka – cieszą się ogromną popularnością wśród klientów.

MAREK HUZAREWICZ:

Na opinię klientów ma wpływ wiele czynników: jakość, łatwość obsługi, poziom serwisu, jak również stosunek wartości do ceny urządzenia. Myślę, że w przypadku produktów Philips ogromne znaczenie ma nasza marka, która zawiera w sobie wszystkie te elementy. Przekłada się ona na zaufanie klientów i sprzedaż produktów.

W jaki sposób Philips wykorzystuje nowoczesne technologie w swoich produktach? Już na etapie planowania nowych produktów, Philips spraw-

dza czy dane rozwiązanie odpowiada potrzebom konsumentów, a technologia w nim wykorzystana jest „przyjazna” dla użytkownika, czyli gwarantuje funkcjonalność i prostą obsługę w codziennym użytku. Obrazowo mówimy, że chcemy dostarczać klientom produkty tak łatwe w obsłudze, jak pudełko, w którym są zapakowane.



W którym kierunku będzie rozwijała się oferta urządzeń Philipsa?

Chcemy skupić się na oferowaniu produktów i rozwiązań, które służą poprawie zdrowia i jakości ludzkiego życia, we wszystkich kategoriach – AGD i RTV, oświetleniu czy specjalistycznym sprzęcie medycznym. Na przykład dzięki technologii podświetlenia diodowego Ambilight, zastosowanej w telewizorach Philips, wrażenia z oglądanych filmów czy programów, są „przenoszone” poza ramy monitora – obraz zdaje się wypełniać cały pokój, dostarczając wyjątkowych wrażeń wizualnych. Zalety tej innowacji zostały potwier-

dzone przez badania naukowe. Ambilight znacznie poprawia komfort widzenia w porównaniu do normalnych telewizorów.

Jak ważne są dla firmy kwestie związane z ekologią i oszczędnością energii?

Philips jest jednym z prekursorów stosowania zasad zrównoważonego rozwoju w biznesie i przemyśle. Nasz sektor produktów oświetleniowych od lat opracowuje i promuje energooszczędne świetlówki czy LED-owe źródła światła. Dzięki nim możliwe jest obniżenie zużycia energii elektrycznej o 40 proc., co przekłada się na mniejszą emisję gazów cieplarnianych, a także wymierne oszczędności finansowe. Przykładem „zielonych” artykułów Philips są również wyróżnione w Państwa badaniu urządzenia AGD – np. czajniki elektryczne, pozwalają zagotować dokładnie wyliczoną ilość wody, np. na dwie filiżanki herbaty, ograniczając nadmierne używanie czajnika, a tym samym pobierając energię elektryczną.

PHILIPS

Jakość przepisem na sukces

Dziękujemy za wybór!

Dr. Oetker jako specjalista w pieczeniu oferuje Twaróg Aksamitny bez żadnych ulepszcaczy i nie wymagający mielenia. Nasz Twaróg Aksamitny wybrali konsumenci. Serdecznie dziękujemy.

Nie wymaga mielenia

100% twarogu

INSTYTUTY IFPiLM liderem badań nad fuzją jądrową w Polsce

Nowe źródło energii

Instytut Fizyki Plazmy i Laserowej Mikrosyntezy (Warszawa) od ponad trzydziestu lat prowadzi prace nad fuzją jądrową i fizyką plazmy. To jedyny ośrodek w Polsce, w którym bada się gorącą plazmę, generowaną za pomocą wiązki impulsowego lasera wielkiej mocy. IFPiLM, wspólnie z Instytutem Problemów Jądrowych, jest liderem w zakresie badań plazmy impulsowej w układach typu plasma focus. Na terenie Instytutu działa Międzynarodowe Centrum Gęstej Plazmy Namagnetyzowanej, któremu patronuje UNESCO. Instytut jest koordynatorem w Polsce Europejskiego Programu Fuzji Jądrowej Wspólnoty Euratom.

Osiągnięcia Instytutu w zakresie fuzji jądrowej i fizyki plazmy otworzyły drogę do udziału w europejskim projekcie HiPER (European High Power Laser Energy Research Facility), z którym współpracują laboratoria laserowe na całym świecie. Celem projektu jest zademonstrowanie możliwości szybkiego zapłonu paliwa termojądrowego w układzie laserowym, pracującym powtarzalnie.

Na potrzeby tych badań w IFPiLM rozwinięte zostały metody diagnostyki plazmy, technologie laserów impulsowych oraz technologie systemów zasilania wielkiej mocy. Eksperymenty w zakresie fizyki plazmy dostarczają danych o zjawiskach, zachodzących w plazmie, które następnie są analizowane i konfrontowane z wynikami symulacji komputerowych. Część wyników prac zostaje opatentowanych i wykorzystywanych do wdrożeń technicznych. Najważniejszym osiągnięciem w tym zakresie jest utworzenie na terenie Instytutu akredytowane-

go laboratorium symulacyjnych wyładowań atmosferycznych, wykorzystywanego m.in. do komercyjnego testowania śmigłowców.

W 2005 r. w strukturach Instytutu utworzona została Asocjacja Euratom-IFPiLM, zrzeszająca 14 zespołów naukowych z Polski. Program Asocjacji obejmuje m.in. światowy projekt ITER, którego celem jest zbadanie możliwości produkowania na wielką skalę energii z fuzji jądrowej, oraz europejski projekt JET, dotyczący budowy największego na świecie urządzenia o nazwie tokamak, służącego do wytwarzania plazmy. Wyniki badań są bardzo wysoko oceniane, zarówno przez Ministerstwo Nauki i Szkolnictwa Wyższego, jak i przez międzynarodowe środowiska naukowe. Świadczy o tym liczba i jakość artykułów, publikowanych w renomowanych czasopiśmie naukowych, udokumentowana szeroka i efektywna współpraca międzynarodowa, a w efekcie wysoka ocena IFPiLM w ministe-

rialnym rankingu jednostek badawczych 2010 r. (2 pozycja na liście ośrodków zajmujących się fizyką i astronomią).

IFPiLM przykładem dużą wagę do edukacji i rozpowszechniania wyników swoich prac. Wyrazem tego jest udział w europejskim programie edukacyjnym FUSENET. Instytut organizuje coroczną Letnią Szkołę Fizyki Plazmy i Fuzji Jądrowej w Kudowie Zdroju dla studentów i doktorantów z Europy. Został także opracowany i od trzech lat jest realizowany projekt edukacyjny „Fuzja w szkole i społeczeństwie” dla szkół gimnazjalnych i ponadgimnazjalnych. IFPiLM jest również jednym z współorganizatorów europejskiej wystawy Fusion Expo, dotyczącej nowoczesnych metod wytwarzania plazmy.

Obecnie w IFPiLM pracuje kilkadziesiąt osób, którzy – wykorzystując swoją wiedzę i doświadczenie zawodowe – stale podejmują nowe wyzwania na drodze do opanowania fuzji jądrowej na potrzeby wytwarzania energii elektrycznej z energii wiązania izotopów wodoru.

Zuzanna Żydek



GEOLOGIA I GEOFIZYKA „GEOCARBON” Sp. z o.o.
– ekspert w dziedzinie prac geologicznych i geofizycznych

Fachowo i solidnie

Przedsiębiorstwo Usługowe „GEOCARBON” Sp. z o.o. (Katowice) od 23 lat działa na rynku usług geologicznych, geofizycznych, wiertniczych, budowlanych i ochrony środowiska. Firma realizuje swoje prace zarówno na terenie całego kraju, jak i za granicą. Utrzymanie najwyższej jakości usług możliwe jest dzięki wykorzystaniu najnowocześniejszych maszyn i urządzeń oraz infrastruktury, w skład której wchodzi m.in. laboratoria, warsztaty i magazyny.

W szerokim wachlarzu usług Geocarbone z zakresu geologii, wiertnictwa, budownictwa, hydrogeologii, górnictwa i ochrony środowiska znajdują się prawie wszystkie metody badań geofizycznych, tj. elektroporowe,

grawimetryczne, georadarowe oraz sejsmiczne, a także projektowanie i wykonawstwo ekranów akustycznych.

Do najciekawszych, a zarazem i najtrudniejszych prac z ostatniego okresu należały

prace, realizowane na odcinku autostrady A-1 w rejonie węzła w Piekarach Śląskich. Przedsiębiorstwo na szeroką skalę prowadzi tam prace geofizyczne, polegające na uzdatnianiu podłoża zdegradowanego eksploatacją górniczą. Ponadto spółka prowadzi prace odprężające górotwór niedaleko Radzionkowa.

Kolejną poważną realizacją było wykonanie zabezpieczenia podłoża pod prestiżowe obiekty, które mają powstać na terenie Katowic w najbliższym czasie. Są to: Międzynarodowe Centrum Kongresowe i budynek Narodowej Orkiestry Symfonicznej Polskiego Radia. Prace te polegały na odwierceniu prawie 200 otworów i wypełnieniu kilkunastu tysięcy m³ mieszaniną cementowo-popiołowo-wodną, w efekcie których udało się przygotować podłoża pod budowę tychże obiektów.

Realizowanie tak dużych zadań, często w skrajnie trudnych warunkach jest możliwe tylko dzięki załodze o wysokich kwalifikacjach zawodowych, dobrej organizacji pracy, pozostającego w pełnej gotowości zaplecza technicznego, a także ciągłym doskonaleniu technologii. Przedsiębiorstwo prowadzi również w ramach własnych realizacji prace badawcze w celu ciągłego poszerzania zakresu usług inżynierskich.

Zuzanna Żydek



Wykonanie pali przy drodze do tunelu pod Rondem Generała Jerzego Ziętki (Katowice Al. Roździeńskiego)



INSTYTUTY NAUKOWO-BADAWCZE Polskie technologie leków generycznych Instytutu Farmaceutycznego

Innowacyjny lek generyczny – tańszy odpowiednik

Instytut Farmaceutyczny (Warszawa) to państwowa jednostka naukowa, obejmująca swym zakresem prace w dziedzinie nauk farmaceutycznych oraz produkcję leków gotowych i wybranych substancji aktywnych. Blisko 60-letnia działalność, współpraca z krajowymi i zagranicznymi producentami farmaceutycznymi oraz ośrodkami badawczymi, certyfikowane usługi i produkty, stawiają Instytut w gronie najbardziej wiarygodnych tego typu placówek badawczych na świecie.

Główny atut Instytutu stanowią wysokiej klasy specjaliści, posiadający wieloletnie doświadczenie w badaniach chemicznych i farmaceutycznych, realizujący prace badawczo-wdrożeniowe. Niemniej istotnym aspektem jest nowoczesna instalacja syntezy substancji leczniczych (API).

Zasadniczym trzonem działalności Instytutu Farmaceutycznego jest kompleksowe opracowanie i wdrażanie technologii wytwarzania produktów leczniczych (od syntezy substancji czynnej i opracowania formy leku, poprzez badania analityczne, aż po dopuszczenie do obrotu). Prace dotyczą zarówno innowacyjnych leków odtworzonych (generycznych), jak i leków oryginalnych.

Historia Instytutu Farmaceutycznego sięga 1952 r., kiedy został on powołany w wyniku podziału Głównego Instytutu Chemii Przemysłowej na jednostki badawcze dla poszczególnych branż.

Dziś ofertę badawczo-wdrożeniową Instytutu stanowią m.in.: synteza chemiczna, analiza i wytwarzanie substancji leczniczych, opracowanie technologii postaci leków, badania biodostępności produktów leczniczych, badania

patentowe w zakresie chemii i farmacji oraz dopuszczenie do obrotu produktów. Ofertę badawczą uzupełnia produkcja substancji czynnych oraz leków, będących na etapie rozwoju lub modyfikacji.

W ostatnim okresie Instytut Farmaceutyczny stawia na opracowanie innowacyjnych technologii leków o szczególnym znaczeniu terapeutycznym i społecznym m.in. sercowo-naczyniowych, oftalmicznych oraz onkologicznych, realizując założenia Programu Operacyjnego Innowacyjna Gospodarka. Instytut wciela w życie projekty dofinansowane w ramach pierwszej osi priorytetowej: Badania i rozwój nowoczesnych technologii.

Celem tego projektu jest stworzenie nowych polskich leków generycznych, które będą odpowiednikami dostępnych na rynku leków zagranicznych. – Mimo, że są to leki odtworzone, ich wprowadzenie na rynek wymaga opracowania innowacyjnych technologii syntezy substancji czynnych i postaci leku, gdyż dane dotyczące tych technologii nie są dostępne w literaturze naukowo-technicznej – mówi Janusz

Obukowicz, dyrektor Instytutu. – Niejednokrotnie podczas prac badawczych stosujemy najnowsze metody syntetyczne i techniki analityczne oraz tworzymy nowe ekspertyzy badawcze w obszarze chemii, farmacji i farmakologii. Dzięki naszym technologiom leki generyczne i terapie, w których są stosowane, są znacznie tańsze, a przez to bardziej dostępne dla pacjentów oraz mniej obciążające dla budżetu państwa, w przypadku refundacji. Zastosowanie nowoczesnych technologii pozwala na coraz szersze stosowanie nowoczesnych metod terapeutycznych w leczeniu pacjentów w kraju.

Poza obszarem onkologicznym, Instytut stawia również na walkę z cywilizacyjnymi chorobami sercowo-naczyniowymi oraz na produkcję leków oftalmicznych, przeznaczonych do walki ze schorzeniami alergicznymi (np. alergiczne zapalenie spojówek czy jaskra).

– Dzięki pracy nad preparatami jaskrowymi udało nam się odkryć nowy obszar chemii. Dokonałmy zgłoszenia patentowego tej nowej technologii i syntezy układów prostaglandynowych – dodaje dyrektor Obukowicz.

Zuzanna Żydek



INSTYTUT FARMACEUTYCZNY
www.ifarm.waw.pl

BUDOWNICTWO AGRO-MAN Sp. z o.o.

– Lider Społecznej Odpowiedzialności – Dobra Firma 2010

Idea miast-ogrodów

AGRO-MAN (Warszawa) to znany i ceniony na polskim rynku deweloper. Spółka należy do grupy kapitałowej Towarzystwa Obrotu Nieruchomościami AGRO S.A. Jest również członkiem-założycielem Polskiego Związku Firm Deweloperskich. Firma może poszczycić się wieloma nagrodami i wyróżnieniami. Jednym z nich jest uzyskanie po raz kolejny tytułu Lidera Społecznej Odpowiedzialności.

ROZMOWA z Adamem Berasim, Prezesem Zarządu AGRO-MAN Sp. z o.o.



ZUZANNA ŻYDEK:
Jakie znaczenie ma dla Państwa przyznane wyróżnienie?

ADAM BERAŚ:

To osiągnięcie utwierdza nas w przekonaniu, że realizując założenia biznesu społecznie odpowiedzialnego, przyjęliśmy właściwy kierunek. Bycie odpowiedzialnym społecznie traktujemy nie tylko jako działanie zgodne z wymaganiami formalno-prawnymi, ale również jako inwestowanie w pracowników, wspieranie organizacji, inicjatyw edukacyjnych i projektów samorządowych oraz stosowanie technologii w zgodzie z zasadami zrównoważonego rozwoju.

A jaki jest kierunek polityki jakości realizowanej w firmie? Nasze produkty bazują na rzetelnie wykonanym projekcie, a skrupulatna weryfikacja wykonawców usług budowlanych gwarantuje wykorzystanie tradycyjnych technologii oraz atestowanych materiałów wysokiej jakości. Naszym klientom proponujemy rozwiązania w przystępnej cenie, łączące tradycję z nowoczesnością, w myśl idei miast-ogrodów: oryginalna architektura, kameralna zabudowa, bujna roślinność, garaże i miejsca parkingowe, obszerne tarasy, balkony, ogrody zimowe, place zabaw dla dzieci – to elementy zapewniające komfort i umożliwiające mieszkańcom możliwość odpoczynku w otoczeniu zieleni.

Jak przedstawia się obecna sytuacja na rynku deweloperskim? Głównym problemem na polskim rynku jest niewystarczająca dostępność mieszkań oraz fakt, że zaledwie niewielka część Polaków może nabyć własne M. Aktualnie niepokój na rynku deweloperskim może budzić zastrzeżona przez Komisję Nadzoru Finansowego

wego rekomendacja „T”, wyższa stawka VAT na sprzedawane mieszkania, wygaszanie rządowego programu Rodzina na Swoim. Biorąc pod uwagę mix powyższych czynników, wywierających silną presję na rynek nieruchomości należy przypuszczać, że w najbliższej przyszłości czeka nas ostra walka konkurencyjna.

Jak przedstawia się Państwa aktualna propozycja deweloperska?

Obecnie oferujemy mieszkania na osiedlach warszawskiej Białołęki (Lewandów Leśny, KLON), natomiast największa inwestycja Twój Parzowiec Miasto Ogród II prowadzona jest na obrzeżach Pruszkowa. Oryginalna architektura osiedla-ogrodu oraz konkurencyjne ceny cieszą się ogromnym zainteresowaniem wśród klientów.

Jakie są plany spółki na najbliższy czas?

Rynek nieruchomości potrzebuje małych i tanich mieszkań. Z kolei klienci coraz większą uwagę przywiązują do jakości, komfortu i funkcjonalności inwestycji.

W tych uwarunkowaniach projekty ze zwiększonym udziałem lokali najtańszych mogą się stać szansą na uzyskanie przewagi nad konkurentami. Mam nadzieję, że nasza przyszła oferta będzie odpowiedzią na oczekiwania konsumentów.



WODOCIĄGI I KANALIZACJA Ekologia, europejskie standardy i inwestycje w MPWiK we Wrocławiu

Nowoczesna gospodarka wodno-ściekowa



Miejskie Przedsiębiorstwo Wodociągów i Kanalizacji Sp. z o.o. we Wrocławiu to jedno z największych przedsiębiorstw komunalnych w Polsce.

Firma, której początki sięgają 1871 roku, zawsze przywiązywała dużą wagę do ochrony środowiska naturalnego, nie tylko w procesach pozyskiwania i uzdatniania wody, ale również ograniczania do minimum szkodliwości oczyszczonych ścieków. Troska o środowisko naturalne oraz zrównoważony rozwój przyniosły wrocławskiej firmie tytuł Lidera Społecznej Odpowiedzialności – Dobra Firma 2010.

ROZMOWA ze Zdzisławem Olejczykiem, prezesem zarządu wrocławskiego MPWiK

JOANNA CHRUSTEK:

W zarządzie MPWiK znajdują się tereny wodonośne Wrocławia. Mimo znacznej ingerencji człowieka udało się zachować cenny ekosystem. Jakie kroki podejmuje Państwo w celu jego ochrony?

ZDZISŁAW OLEJCZYK:

Jest dla nas oczywistym nadrzędnym celem, aby w zaspakajaniu potrzeb mieszkańców miasta, dostarczać wysokiej jakości wodę oraz poprzez ciągły odbiór i oczyszczanie ścieków, jednocześnie dbać o zasoby naturalne, które muszą służyć przecież przyszłym pokoleniom. Mimo wieloletniej eksploatacji terenów wodonośnych, udało się zachować ich unikalne środowisko przyrodnicze. W swojej działalności używamy bezpiecznych dla środowiska materiałów i technologii. Kładziemy również duży nacisk na edukację ekologiczną, włączając się do np. akcji proekologicznych. Każdego roku obiekt MPWiK odwiedza ponad tysiąc uczniów, gdzie pod okiem specja-

listów zapoznają się z technologią produkcji wody oraz odprowadzania ścieków. W obszarze gospodarki ściekowej inwestujemy w budowę nowych sieci kanalizacyjnych na terenie Wrocławia, likwidując tym samym szkodliwe dla środowiska zbiorniki bezodpływowe. W trakcie realizacji



Prace wiertnicze przy studni publicznej na wrocławskim rynku, lata 30. XX wieku

jest największa w historii naszego przedsiębiorstwa inwestycja czyli rozbudowa Wrocławskiej Oczyszczalni Ścieków „Janówek” oraz przepompowni ścieków „Stary Port”.

Jakie pozytywne zmiany dla miasta i środowiska przyniosą wspomniane inwestycje? Dotychczas oczyszczanie ścieków we Wrocławiu odbywało się dwutorowo – część ścieków była oczyszczana na otwartych przestrzeniach, czyli polach irygacyjnych, druga część trafiała na funkcjonującą od ponad dziesięciu lat, oczyszczalnię „Janówek”. Budowa systemu przerzutowego ścieków z północnej, prawobrzeżnej części Wrocławia pozwoli na skierowanie wszystkich ścieków na jeden, nowocze-

sny obiekt, jakim będzie rozbudowywana oczyszczalnia. Po modernizacji oczyszczalni, zwiększy ona swoją przepustowość – w ciągu doby obiekt będzie przyjmował 140 tys. m³ ścieków (dotychczas 70 tys. m³). Dzięki tej inwestycji, wszystkie ścieki z aglomeracji wrocławskiej będą poddawane efektywnemu procesowi oczyszczania, w wyniku którego oczyszczony już ściek spełni wysokie wymagania stawiane nam przez Unię Europejską. Miasto zyska rozległe tereny po wyłączonych sukcesywnie polach irygacyjnych, stanowiące enklawę przyrodniczą Wrocławia, podobnie jak tereny wodonośne.

Jakie jeszcze inne inwestycje Państwo zrealizowali w 2010 r.? Kontynuujemy przedsięwzięcia związane z budową nowych i przebudową istniejących sieci wodociagowych i kanalizacyjnych na terenie miasta, m.in. wybudowaliśmy nowe odcinki magistral wodociagowych. Celem tych ostatnich inwestycji jest zwiększenie niezawodności dostaw wody dla miasta.

Szeroki zakres prac prowadziliśmy w ubiegłym roku na terenach wodonośnych, z których jest ujmowany „surowiec” do produkcji wody pitnej. Inwestycją mającą duże znaczenie dla ilości i jakości surowca była przebudowa przyłączy studziennych – łącznie ok. 500. Wraz z przebudową przyłączy studziennych zostały zlikwidowane nieużytkowane studnie. Co



Wieża ciśnieniowa przy ulicy Na Grobli, lata międzywojenne

istotne, inwestycja przewidziana do realizacji na cztery lata została ukończona w ciągu dwóch lat. Na terenach wodonośnych wybudowano również tzw. ujęcie pilotowe. Jest to zespół 16 studni ujęciowych o różnych typach zastosowanych filtrów, których eksploatacja umożliwi w przyszłości wybór najkorzystniejszego typu filtra dla warunków istniejących na terenach wodonośnych i zastosowanie go w nowych studniach, które zastąpią te wyeksploatowane, przeznaczone do wyłączenia z użytkowania.



Wrocławskie MPWiK zarządza dwoma Zakładami Uzdatniania Wody – „Na Grobli” oraz „Mokry Dwór”, a także Stacją Uzdatnia Wody „Leśnica”. Przedsiębiorstwo administruje ponad 1,8 tys. km sieci wodociagowej oraz blisko 1,2 tys. km sieci kanalizacyjnej. Od kilku lat spółka eksploatuje jedną z najnowocześniejszych w Polsce oczyszczalni – Wrocławską Oczyszczalnię Ścieków „Janówek”, a także 30 przepompowni ścieków. Spółka świadczy usługi na rzecz 670 tysięcy mieszkańców Wrocławia oraz okolicznych gmin: Olawy, Siechnic oraz Długołęki, zapopatrywanych w górską wodę, pobieraną m.in. z Nysy Kłodzkiej, której źródła znajdują się w Sudetach.

BRANŻA MOTORYZACYJNA TENNECO Automotive Polska rozszerza swoją działalność

W poszukiwaniu nowych kierunków rozwoju

TENNECO jest międzynarodową korporacją, producentem układów wydechowych i amortyzatorów, posiadającą ponad 80 fabryk w wielu krajach na całym świecie i zatrudniającą ponad 20 tys. osób. W strukturach firmy znaczące miejsce zajmuje polska fabryka układów wydechowych w Rybniku odnotowująca nieustający rozwój. Jednym z najnowszych produktów są lekkie stalowe kolektory wydechowe do samochodów i motocykli.

Fabryki TENNECO w Rybniku nie ominął kryzys, ale mimo to zakład ten nie zaprzestał intensywnego rozwoju i inwestycji. Jedną z nich było wybudowanie nowej hali przeznaczonej m.in. do produkcji kolektorów, wykorzystując do tego nowoczesne roboty spawalnicze, precyzyjne urządzenia do kontroli oraz linie do ich mycia. Wśród nowych inwestycji znalazło się również laboratorium do badania wielkości cząstek, jakie znajdują się lub mogą się znaleźć w finalnym produkcie. Odbiorcami rybnickich części są tak uznane firmy, jak: General Motors, Ford, Volvo oraz concern PSA.

Spółka kontynuuje współpracę z dotychczasowymi odbiorcami układów wydechowych takimi jak GM, VW, Daimler, BMW, Renault, Jaguar, dla których na bieżąco rozwija i produkuje nowe produkty dla nowych modeli samochodów. Nowe Astry z Gliwic, lub też Insignia wyposażone są w całości w tłumiki z Rybnika. Dla potrzeb tej produkcji również rozbudowano kolejne linie produkcyjne.

– Wraz z rozwojem zakładu nastąpił również rozwój służb wspomagających produkcję – mówi Franciszek Kozub, Pełnomocnik

ds. Jakości w TENNECO Automotive Polska – Zmieniliśmy strukturę Działu Jakości, aby dopasować ją do aktualnych potrzeb firmy. Oparty o wymagania Specyfikacji ISO/TS 16949 system jakości jest również na bieżąco udoskonalany. To bardzo znacząca zmiana w porównaniu z tym, co było jeszcze trzy lata temu.

W dzisiejszych czasach jakość traktowana jest jako coś oczywistego, a klienci zwiększają swoje wymagania. Zakład chcąc im sprostać traktuje sprawę jakości priorytetowo. Dzisiaj wszelkie zagadnienia jakościowe związane z wdrożeniem do produkcji lub unowocześnianiem już istniejącego produktu są na bieżąco monitorowane i kontrolowane przez zespół najlepszych fachowców. Dotyczy to wszystkich procesów działalności, począwszy od projektowania produktu i procesu, poprzez kontrolę na każdym etapie, a skończywszy na badaniu gotowego produktu.

Korporacja stawia na dalszy rozwój, poszukuje kolejnych odbiorców i dlatego też powołano zespół specjalistów, który jest odpowiedzialny za poszukiwanie nowych rozwiązań technicznych, szukając jednocze-



śnie nowych obszarów działalności. Układy wydechowe są potrzebne nie tylko w samochodach czy motocyklach, ale również w różnego rodzaju maszynach i urządzeniach wyposażonych w silniki spalinowe. Fabryka w Rybniku jest na przykład producentem układów wydechowych do kosiarek czy maszyn do odśnieżania.

Zdaniem zarządu firmy, sukces fabryki zależy od dobrej współpracy pomiędzy pracow-

nikami. W Rybniku udało się pozyskać sprawdzonych i doświadczonych specjalistów tworzących wykwalifikowaną kadrę. Ceni się tutaj szybkość uczenia się współpracowników i umiejętność przystosowania do nowych warunków. Atutem jest także jasna i zrozumiała dla wszystkich struktura zarządzania. Pomaga ona w lepszych kontaktach pomiędzy zespołami, ale również w szybkim podejmowaniu decyzji.

W TENNECO grupa specjalistów z reguły jest w stanie podjąć natychmiastową decyzję, w odróżnieniu od rozbudowanych systemów zarządzania, gdzie decyzje podejmuje się na wielu szczeblach, co wydłuża ten ważny proces.

– Z optymizmem spoglądamy w przyszłość – dodaje F. Kozub – kryzys w naszym przypadku kontaktach pomiędzy zespołami, ale również w szybkim podejmowaniu decyzji.

dukcji nowych produktów, a także stale powiększająca się liczba naszych klientów pozwalają nam na spokojny i harmonijny rozwój.

TENNECO Automotive Polska Sp. z o.o. w bieżącym roku startuje w piątej edycji Programu Najwyższa Jakość QI 2011.

Tomasz Popławski



SAMORZĄD Gmina Tarczyn – warto zostać na dłużej

Tradycja, rozwój, nowoczesność

Tarczyn to piękny, zaciszny i malowniczy obszar o idealnych warunkach do osiedlania się i lokalizacji inwestycji. Gmina, zlokalizowana ok. 25 km od Warszawy, posiada świetne warunki do hipoterapii, uprawiania jeździectwa, turystyki konnej i wędkarstwa. W tutejszych gospodarstwach można też skosztować specjalów tradycyjnej staropolskiej kuchni oraz produktów regionalnych.

Innymi atutami tutejszych terenów są, m.in. piękne lasy Chojnowskiego Parku Krajobrazowego oraz unikalne ekosystemy Warszawskiego Obszaru Chronionego Krajobrazu.

Zwiedzający gminę mają okazję podziwiać szereg zabytków architektury. Co więcej, na przestrzeni lat Tarczyn przyciągał niezwykłych ludzi. Wśród nich była np. Irena Sendler, mieszkanka miejscowości w latach

międzywojennych, legendarna patriotka, która podczas II wojny światowej uratowała z getta warszawskiego ok. 2,5 tys. dzieci żydowskich, odznaczona m.in. Orderem Orła Białego i medalem „Sprawiedliwy Wśród Narodów Świata”.

Wieloletnia tradycja ogrodnictwa sprawia, że tarczyńskie sady przewodzą w produkcji najdorodniejszych owoców w okolicy. Wielu koneserów de-



lektuje się przepysznyimi jabłkami, gruszkami oraz najbardziej znanymi ze swego wyjątkowego smaku czereśniami. To skutki tajemnic tutejszego mikroklimatu, czystego środowiska, a przede wszystkim wiedzy miejscowych sadowników.

– O tym, że gmina Tarczyn jest atrakcyjnym miejscem dla inwestorów przekonało się wiele firm. Posiadamy niezwykle atrakcyjne tereny,

przeznaczone m.in. pod zabudowę mieszkaniową. Mile widziane są tu także małe i średnie przedsiębiorstwa – podkreśla **Barbara Galicz**, burmistrz Tarczyna.

Gmina Tarczyn to idealne miejsce dla zmęczonych intensywnością wielkomiejskiego życia. Z pewnością warto tu przyjechać... i może zostać na stałe.

Szymon Woźniak



www.tarczyn.pl

BRANŻA GEOLOGICZNO-INŻYNIERYJNA MENARD POLSKA Sp. z o.o. w Programie Najwyższa Jakość QI 2011

Od projektu do realizacji

MENARD POLSKA Sp. z o.o. (Warszawa) jest częścią międzynarodowej grupy Soletanche-Freyssinet, wchodzącej w skład konsorcjum Vinci, która posiada przedstawicielstwa w ponad 50 krajach. W Polsce od wielu lat skupia wokół siebie młodych i kreatywnych inżynierów, świadcząc kompleksowe rozwiązania od projektu do realizacji w zakresie fundamentowania specjalnego oraz wzmocnienia podłoża, obiektów budowlanych.

Polska spółka firmy MENARD od wielu już lat oferuje pomocne rozwiązania inwestorom, projektantom oraz wykonawcom geologicznych konstrukcji w Polsce. Ogromne doświadczenie zdobyte w dziedzinach konstruowania, technologii oraz realizacji budowy najbardziej skomplikowanych zadań geologiczno-inżynierskich w kraju i za granicą, stawia MENARD POLSKA Sp. z o.o. w ścisłej czołówce firm, projektujących i dostarczających nowoczesne rozwiązania dla całego sektora budownictwa infrastrukturalnego, przemysłowego oraz użyteczności publicznej.

Nowatorskie rozwiązania technologiczne, młody i silny zespół doświadczonych inżynierów oraz otwartość na rozwiązywa-

nie najtrudniejszych zagadnień inżynierskich, to jedne z głównych atutów firmy.

Oferowana przez firmę nowatorska technologia konsolidacji podłoża mechanicznej jest często stosowana na świecie do wzmocnienia słabego podłoża gruntu i sukcesywnie znajduje również swoich zwolenników także w Polsce. Zastosowanie technologii, oferowanych przez przedsiębiorstwo przyczynia się do radykalnego poprawienia właściwości mechanicznych podłoża gruntowego. Kontrola jakości robót w czasie wykonywania takich prac, polega na bieżącym i ciągłym sprawdzaniu parametrów geotechnicznych podłoża, przez stosowanie najnowocześniejszych badań geologicznych, wykonywanych w te-

renie oraz wyspecjalizowanych laboratoriach badawczych. Po zakończeniu robót, firma najczęściej wykonuje próbne obciążenia wielkoskalowe pozwalające na weryfikację założeń projektowych w naturalnych warunkach gruntowych, w skali 1:1.

Jak podkreśla **Jakub Saloni**, dyrektor generalny w MENARD Sp. z o.o.: – Oferujemy projektowanie posadowienia obiektów inżynierskich dostosowane do wymagań zamawiającego, które dzięki możliwości zastosowania jednej z wielu oferowanych technologii geotechnicznych są rozwiązaniem optymalnym technicznie oraz ekonomicznie.

Dzięki zrealizowanym dotychczas projektom i zdobytemu doświadczeniu pracowników firmy MENARD, ich wiedzy i doświadczeniu, możliwe jest szybkie i niezawodne działanie.

Przykładem takich realizacji było wzmocnienie podłoża pod obecnym Centrum Handlowym „Pogoria” w centrum Dąbrowy Górniczej. Zlecenie reali-



Wzmocnienie słabego podłoża organicznego, kolumnami CMC pod 14-kondygnacyjny budynek w Warszawie

zowane było na obszarze przemysłowym silnie zdegradowanym działalnością kopalni odkrywkowej, eksploatującej pokłady do głębokości 25 m. Podczas wykonywania konsolidacji dynamicznej, jak i po jej zakończeniu były przeprowadzane kontrolne badania nośności

zagęszczonego podłoża, których wyniki pozwoliły na znaczące zmniejszenie kosztu konstrukcji budynku.

Kolejnym dużym wyzwaniem dla firmy była inwestycja Południowej Obwodnicy Gdańska, położonej na obszarze Żuław Wiślanych. Tamtejszy grunt ce-

kuje się zmiennymi parametrami fizycznymi i mechanicznymi, które wymusiły podejmowanie wyjątkowych działań inżynierskich.

– Południowa Obwodnica Gdańska to jedna z najbardziej oczekiwanych inwestycji na Pomorzu. Trudność prac związana jest nie tylko z napiętym harmonogramem i wielkością kontraktu, ale przede wszystkim ze szczególnymi aspektami inżynierskimi. Warunki geologiczne i hydrogeologiczne równiny żuławskiej nie sprzyjają budowlanym przedsięwzięciom – dodaje **Jakub Saloni**.

MENARD POLSKA jest gwarantem pewnych cen, wiarygodnych terminów, przewidywalnych warunków pracy budowlanej oraz kompleksowej obsługi i gwarancji jakości wykonania.

Marek Przybylski



menard

INFRASTRUKTURA KOLEJOWA Wysokiej jakości usługi w zakresie udostępniania linii kolejowych

Efektywna polityka rozwoju

Jastrzębska Spółka Kolejowa Sp. z o.o. oferuje usługi spedycyjne oraz zarządza sieciami kolejowymi w obrębie Grupy Kapitałowej Jastrzębskiej Spółki Węglowej S.A. Firma sukcesywnie podnosi jakość swoich usług poprzez wykonywanie remontów, modernizacje i inwestycje powierzonej jej infrastruktury. Najwyższej jakości usługi JSK przyniosły firmie nominację do udziału w Programie Najwyższa Jakość QI 2011.

Początki działalności Jastrzębskiej Spółki Kolejowej sięgają 1998 r., kiedy zarząd JSW S.A. zdecydował o wyznaczeniu odrębnego podmiotu, zarządzającego infrastrukturą kolejową. Zdecydowano również o przekazaniu całego majątku kolejowego. W ten sposób powołano Jastrzębską

Spółkę Kolejową Sp. z o.o., która została właścicielem gruntów, budynków i urządzeń, służących do prowadzenia ruchu kolejowego.

Dziś zakres działania firmy obejmuje utrzymanie urządzeń infrastruktury kolejowej, budowę i remonty układów torowych oraz obiektów kolejowych,



świadczenie usług spedycyjnych oraz działalność szkoleniową. Obszar zarządzany przez spółkę obejmuje tory stacyjne kopalni: „Borynia”, „Budryk”, „Jas-Mos”, „Zofiówka”, „Pniówek” i „Krupiński” wraz z przyległymi torami szlakowymi oraz stacją zdawczo-odbiorczą Pawłowice Górnicze, a całkowita długość torów wynosi ok. 170 km.

Firma monitoruje również stan techniczny infrastruktury dla zewnętrznych podmiotów, m.in. KWK „Brzeszcze”, której prowadzi nadzór nad wyposażeniem technicznym urządzeń

torowych oraz narzędzi sterowania ruchem kolejowym. Dodatkowo do obowiązków JSK należy zarządzanie naprawą skutków szkód górniczych w obrębie swojej infrastruktury oraz organizowanie wywozu odpadów poprodukcyjnych z kopalni.

JSK posiada nadane przez Urząd Transportu Kolejowego uprawnienia do prowadzenia specjalistycznych szkoleń i egzaminowania w zakresie większości uprawnień dla stanowisk, związanych bezpośrednio z prowadzeniem ruchu na liniach kolejowych tj. manewrowego, ustawiacza, zwrotniczego toromistrza, dróżnika obchodowego i automatyka.

Aby udostępnianie linii kolejowych było prowadzone w sposób gwarantujący satysfakcję kontrahentów, jego zaplecze musi być utrzymywane w dobrym stanie technicznym z zachowaniem bezpieczeństwa ruchu. Jako zarządca linii kolejowych spółka ma obowiązek zapewnienia warunków technicznych i organizacyjnych umożliwiających

bezpieczne prowadzenie ruchu kolejowego i eksploatację pojazdów. – To od jakości infrastruktury zależy bezpieczeństwo i prawidłowa organizacja prowadzonego ruchu kolejowego – zaznacza **Bronisław Borski**, prezes zarządu Jastrzębskiej Spółki Kolejowej Sp. z o.o.

Polityka jakości stanowi podstawę dla utrzymania i rozwoju systemu zarządzania w firmie. Jastrzębska Spółka Kolejowa oferuje swoim klientom wykwalifikowaną kadre, dobrą organizację techniczną, terminową realizację zadań i operatywność. – Najważniejszym miernikiem jakości naszej

działalności jest zadowolenie klientów. Zapewniamy im rzetelność i profesjonalizm w zakresie dostarczanych usług, poprzez ciągły proces doskonalenia, szybkość i elastyczność w działaniu oraz optymalizację kosztów – dodaje prezes JSK Sp. z o.o.

Nieustannie doskonalony jest również funkcjonujący w spółce System Zarządzania Jakością, zgodny z wymaganiami normy ISO 9001:2009. W styczniu br. firma otrzymała nadawaną przez Urząd Transportu Kolejowego – **Autoryzację Bezpieczeństwa – Część A**, czyli certyfikat, potwierdzający zatwierdzenie systemu zarządzania bezpieczeństwem w zakresie branży kolejowej. Dokument jest uznawany na terenie całej Unii Europejskiej.

Małgorzata Bachórz

Jastrzębska Spółka Kolejowa Sp. z o.o. prowadzi działalność w zakresie:

- Udostępnienia linii kolejowych w oparciu o zatwierdzony przez Urząd Transportu Kolejowego cennik usług,
- Utrzymania budynków i urządzeń infrastruktury kolejowej,
- Inwestycji budowy i remontów układów torowych oraz obiektów kolejowych,
- Wykonywania usług projektowych i ekspertyz,
- Świadczenia usług spedycyjnych,
- Transportu samochodowego,
- Usuwania skutków szkód górniczych,
- Prowadzenia działalności szkoleniowej, promocyjnej i innowacyjnej.



ul. Leśna 4, 44-330 Jastrzębie Zdrój
Telefony 32 475 95 80 – 89
Fax. 32 475 95 87
Internet: www.jsk.pl
e-mail: jsk@jsk.pl