

BANKOWOŚĆ KORPORACYJNA Najwyższa Jakość QI 2011 dla Banku Pekao SA

Kompleksowe podejście do jakości

Bank Pekao SA został Laureatem konkursu Najwyższa Jakość QI 2011, zdobywając nagrodę w kategorii: QI Services (usługi najwyższej jakości) za Umowę Zintegrowaną Pekao – unikalne na rynku finansowym rozwiązanie dla Klientów korporacyjnych, dostarczające wielu dopasowanych rozwiązań produktowych, zapewniające wygodną współpracę z Bankiem i zaspokajające potrzeby firmy w dłuższej perspektywie.

Bank Pekao SA jest liderem wśród banków, zajmujących się obsługą Klientów korporacyjnych w Polsce i częścią europejskiej Grupy UniCredit, co zobowiązuje do tworzenia coraz doskonalszych usług bankowych i dopasowania ich do specyfiki każdej branży.

Na bazie wieloletniego doświadczenia Banku stworzona została Umowa Zintegrowana Pekao – rozwiązanie, którego konstrukcja uwzględnia ciągły rozwój usług bankowych, potrzebę szybkiego, nieobwarowanego zbędnymi formalnościami udostępniania Klientom kolejnych produktów i zmian w ich funkcjonowaniu oraz sprawne zarządzanie dokumentacją przez Bank.

Umowa Zintegrowana Pekao oferuje szeroki wachlarz usług finansowych, związanych z rachunkiem bankowym, dostępny dla Klientów za pośrednictwem nowoczesnego, wielokrotnie nagradzanego systemu bankowości internetowej PekaoBIZNES²⁴. Umowa łączy wybrane usługi finansowe w trzech pakietach: SILVER, GOLD i PLATINUM, które różnią się zakresem oferowanych produktów i charakteryzują się wyraźną gradacją: im „szlachetniejszy” metal, tym szerszy pakiet produk-

tów dostępnych w ramach usługi.

W skład Umowy Zintegrowanej Pekao wchodzi najczęściej wykorzystywane przez korporacje usługi finansowe, m.in.: rachunki bieżące i pomocnicze, lokaty terminowe, platforma transakcyjna PekaoBIZNES²⁴, karty płatnicze, rozliczenia krajowe i zagraniczne, usługa Pekao Place, transakcje kasowe i pochodne, Polecenie Zapłaty, Auto-wypłata, usługa Pekao Collect.

– Pakietyzacja Umowy Zintegrowanej Pekao jest odpowiedzią na sugestie zgłaszane przez naszych Klientów. Pozwala na lepsze dopasowanie oferty do zakresu działalności firmy i jej bieżących potrzeb, dotyczących usług bankowych. Wybierając pakiet, Klient korporacyjny może również wziąć pod uwagę

Umowa Zintegrowana – Korzyści dla Klienta:

- Wygoda, oszczędność czasu i pieniędzy, wynikające z integracji podstawowych dla korporacji usług finansowych,
- Możliwość wyboru pakietu Umowy Zintegrowanej, który najbardziej odpowiada obecnym i przewidywanym potrzebom firmy,
- Ograniczenie do niezbędnego minimum formalności związanych z zakupem usług,
- Szybka i łatwa aktywacja produktów po podpisaniu Umowy,
- Uproszczona dokumentacja oraz wygodny sposób otrzymywania regulacji bankowych,
- Sprawne zarządzanie finansami firmy, dzięki nowoczesnym produktom finansowym dostępnym on-line za pośrednictwem serwisu PekaoBIZNES²⁴.



Od lewej: Bożena Gadzina – kierownik Biura Rozwoju Produktów i Wsparcia Sprzedaży w Departamencie Zarządzania Bankowością Korporacyjną (DZBK) Banku Pekao SA, Małgorzata Bachórz – redakcja Forum Biznesu, Krzysztof Kryk – dyrektor Biura Rozwoju Produktów i Wsparcia Sprzedaży w DZBK Banku Pekao SA

swoje plany strategiczne i inwestycyjne – wyjaśnia, odbierając nagrodę Krzysztof Kryk, Dyrektor Biura Rozwoju Produktów i Wsparcia Sprzedaży.

– Jesteśmy jedynym Bankiem w Polsce, w którym Umowa tego typu łączy w sobie tak wiele produktów. W odróżnieniu od zwykłych umów „pakietowych”, Umowa Zintegrowana Pekao nie narzuca Klientom

całego zestawu produktów w chwili zawarcia Umowy, daje możliwość rozszerzenia jej zakresu w przyszłości i zapewnia optymalną strukturę regulaminów – dodaje Bożena Gadzina, kierownik Biura Rozwoju Produktów i Wsparcia Sprzedaży w Departamencie Zarządzania Bankowością Korporacyjną (DZBK) Banku Pekao SA.

Nagrodzona usługa realizuje kompleksowe podejście do jakości w trzech istotnych aspektach działalności biznesowej: jakości oferty – dzięki integracji produktów finansowych w ramach jednej umowy, jakości współpracy – dzięki nowoczesnemu modelowi organizacji współpracy z Klientem oraz jakości dokumentacji – poprzez wysoki standard tworzenia i zarządzania dokumentacją bankową.

Agnieszka Formanowska,
Bank Pekao SA

SILVER	SILVER Umowa Zintegrowana w wariantcie PODSTAWOWYM daje możliwość korzystania z:
	1) kolejnych rachunków bankowych (bieżących, pomocniczych, standardowych i negocjowanych lokat terminowych) w złotych i walutach wymiennych, 2) rozliczeń krajowych i w obrocie dewizowym (zagranicznym) z możliwością zastosowania standardowego lub indywidualnego kursu wymiany walut, 3) systemu bankowości internetowej PekaoBIZNES ²⁴ , 4) kart płatniczych dla Klientów korporacyjnych, 5) usługi Pekao Place.
GOLD	Umowa Zintegrowana SILVER służy:
	– prowadzeniu rachunków bankowych z dostępem za pośrednictwem systemu bankowości internetowej, – zapewnieniu możliwości dokonywania różnorodnych płatności nawet na bardzo dużą skalę z uwzględnieniem rozliczeń jedno lub wielowalutowych, z możliwością zastosowania korzystnego kursu walutowego, – lokowaniu nadwyżek finansowych na korzystnych warunkach.
PLATINUM	GOLD Umowa Zintegrowana w wariantcie ROZSZERZONYM daje możliwość korzystania z:
	1) kolejnych rachunków bankowych (bieżących, pomocniczych, standardowych i negocjowanych lokat terminowych) w złotych i walutach wymiennych, 2) rozliczeń krajowych i w obrocie dewizowym (zagranicznym) z możliwością zastosowania standardowego lub indywidualnego kursu wymiany walut, 3) systemu bankowości internetowej PekaoBIZNES ²⁴ , 4) kart płatniczych dla Klientów korporacyjnych, 5) usługi Pekao Place, 6) transakcji kasowych.
PLATINUM	Umowa Zintegrowana GOLD służy:
	– obsłudze bankowej, oferowanej w wariantcie SILVER, wzbogaconej o pełen pakiet transakcji kasowych, umożliwiający zawieranie transakcji zakupu/sprzedaży papierów dłużnych oraz związanych z nimi transakcji repo.
PLATINUM	PLATINUM Umowa Zintegrowana w wariantcie NAJSZERSZYM daje możliwość korzystania z:
	1) kolejnych rachunków bankowych (bieżących, pomocniczych, lokat terminowych) w złotych i walutach wymiennych, 2) rozliczeń krajowych i w obrocie dewizowym (zagranicznym) z możliwością zastosowania standardowego lub indywidualnego kursu wymiany walut, 3) systemu bankowości internetowej PekaoBIZNES ²⁴ , 4) kart płatniczych dla Klientów korporacyjnych, 5) usługi Pekao Place, 6) transakcji kasowych, 7) transakcji pochodnych.
PLATINUM	Umowa Zintegrowana PLATINUM służy:
	– obsłudze bankowej, oferowanej w wariantach SILVER i GOLD, wzbogaconej o pełen pakiet transakcji pochodnych i kasowych, umożliwiający zawieranie transakcji zakupu/sprzedaży papierów dłużnych, transakcji repo, transakcji forward, opcji walutowych, strategii opcji walutowych, transakcji FRA, IRS, CAP, FLOOR, CIRIS.

HOTELE Złote godło oraz Perła QI dla Hotelu Zamek na Skale****

Luksusowy wypoczynek z historią w tle

Położony w malowniczej Kotlinie Kłodzkiej czterogwiazdkowy Hotel Zamek na Skale to prawdziwa perła tego regionu. Wielokrotnie utytułowany oraz doceniony na licznych konkursach, stanowi wymarzone miejsce dla wymagających osób. Historyczne, XVI-wieczne wnętrza, zabytkowy park, kameralne SPA nagrodzone w konkursie Najlepsze Ośrodki Odnowy Biologicznej w Polsce oraz kuchnia w wykonaniu Mistrza Świata w Grillowaniu z pewnością skuszą niejednego konesera luksusowego wypoczynku. Jako członek prestiżowej grupy Historic Hotels of Poland oraz Hoteli Historycznych Polska, Zamek na Skale jest jednym z najbardziej rozpoznawalnych marek wśród zabytkowych hoteli.

Hotel Zamek na Skale to wymarzone miejsce dla poszukujących ciszy i spokoju oraz ukojenia dla duszy. Do głównych atutów Zamku na Skale należą: magiczne otoczenie 13-hektarowego parku u podnóża Gór Złotych, tuż nad górską rzeką Białą Łądecką, niezwykła historia największych

europejskich rodów, sięgająca przełomu XV i XVI wieku, kameralne SPA z bogatą ofertą zabiegów prestiżowych światowych marek (Klapp, Terrake, Kurland, Thalgo), wyśmienita kuchnia w wykonaniu Mistrza Świata w Grillowaniu, a także wyszukane wydarzenia kulturalne.



Hotel wychodzi naprzeciw specjalnym oczekiwaniom klientom, oferując liczne pobyty organizowane wg indywidualnych życzeń: romantyczne weekendy dla dwojga, kompleksowa organizacja uroczystości ślubnej z weselem (apartament dla nowożeńców w prezencie), bankiety (także na dziedzińcu i w parku, do 1 tys. osób), a także pobyty biznesowe (sympozyja, konferencje, szkolenia w nowoczesnie wyposażonych

salach konferencyjnych, nawet do 400 os.), którym sprzyja spokojna okolica, piękne otoczenie i relaks oferowany w centrum SPA.

Zamek na Skale jako Mecenas Kultury Ziemi Kłodzkiej jest inicjatorem oraz współorganizatorem wielu wydarzeń w regio-



Zamek na Skale****
Trzebieszowice 151,
57-540 Łądek Zdrój
tel.: 74 865 20 00,
fax: 74 865 20 01
e-mail:
zamek@zameknaskale.com.pl
www.zameknaskale.com.pl

nie. Począwszy od widowisk operowo-operetkowych, koncertów muzyki poważnej i poezji śpiewanej, poprzez pikniki historyczne i festiwale kulturalne. Jesień w Zamku także zapowiada się niezwykle interesująco. W weekendowe wieczory Goście będą mogli degustować zamkowe wino przy akompaniamencie fortepianu oraz skrzypiec. Muzyczne weekendy należą już do zamkowych tradycji.
Maria Leżucha



Hotel wychodzi naprzeciw specjalnym oczekiwaniom klientom, oferując liczne pobyty organizowane wg indywidualnych życzeń: romantyczne weekendy dla dwojga, kompleksowa organizacja uroczystości ślubnej z weselem (apartament dla nowożeńców w prezencie), bankiety (także na dziedzińcu i w parku, do 1 tys. osób), a także pobyty biznesowe (sympozyja, konferencje, szkolenia w nowoczesnie wyposażonych

Hotel Zamek na Skale****

- 180 miejsc w 72 komfortowych pokojach jedno- i dwuosobowych oraz apartamentach;
- Centrum Piękna i Urody SPA;
- nowoczesne zaplecze konferencyjne;
- stylowa restauracja z wyśmienitą kuchnią, winiarnią;
- romantyczny zabytkowy park z rzeką Białą Łądecką;
- dozorowany parking;
- sala bilardowa w secesyjnym salonie zamkowym;

Oferta Indywidualna

- Złota Jesień w SPA – Terapia Złotem**
Już od 311 PLN/os./dzień
Długi Weekend Listopadowy z Koncertem Piotra Woźniaka
już od 258 PLN/os./dzień
Święta Bożego Narodzenia
już od 296 PLN/os./dzień
do 30 października 20% rabatu*
już od 237 PLN/os./dzień
Sylwester w Zamku
już od 477 PLN/os./dzień
do 30 października 30% rabatu*
już od 334 PLN/os./dzień

Oferta konferencyjna

- FIRST MINUTE w Listopadzie**
– nocleg w pokoju 2-osobowym
– śniadanie w formie bufetu
– sala konferencyjna
– przerwa kawowa
– lunch
– kolacja
PAKIET JUŻ OD 250 PLN/os.**

* oferta tylko dla czytelników Dziennika Gazety Prawnej (prosimy powołać się na niniejszy artykuł)
** oferta ważna przy rezerwacji min. 10 pokoi



BROKERSKIE USŁUGI UBEZPIECZNIOWE Siła w wiedzy

Nowoczesna polityka ubezpieczeniowa

Dynamicznie rozwijający się rynek ubezpieczeń w Polsce determinuje potrzebę trafnego i szybkiego wyboru oferty najlepiej odpowiadającej zapotrzebowaniom. Przygotowanie warunków i porównanie ofert firm ubezpieczeniowych jest trudnym i czasochłonnym działaniem. W podjęciu optymalnej decyzji, naprzeciw wychodzą usługi profesjonalnego, niezależnego doradcy – brokera ubezpieczeniowego. MENTOR S.A. (Toruń) – czołowa spółka Grupy MENTOR – jest największą polską firmą brokerską, specjalizującą się w sektorze usług ubezpieczeniowych, skierowanych głównie dla klientów instytucjonalnych. Wśród największych odbiorców usług firmy w Polsce są m.in.: Grupa Kapitałowa Energa, Grupa Chemiczna Ciech, KRKA Polska Sp. z o.o., Zakłady Azotowe Puławy S.A., Grupa Kapitałowa Agora, Polskie Radio S.A., PKP Cargo, Apator S.A., Komenda Główna Państwowej Straży Pożarnej, Port Gdynia, Aerokluby Polskie, Instytut Centrum Zdrowia Matki Polki w Łodzi, Radio Muzyka Fakty Sp. z o.o., RUCH S.A., PAK, TOP FARMS Sp. z o.o., NSZZ Policjantów Zarząd Główny, Walmark Sp. z o.o., H. Cegielski – Poznań S.A.

MENTOR S.A. będąc dziś wiodącą spółką Grupy MENTOR – największej grupy brokerskiej w kraju, została powołana wraz z powstaniem profesjonalnego rynku usług brokerskich w Polsce na początku lat 90.

Podmioty ściśle współpracujące z MENTOR S.A., od 1994 roku pod wspólnym szyldem, z ujednoczonymi standardami i zasadami obsługi klientów oraz regułami współpracy między członkami Grupy, usługi kierują głównie do firm, instytucji, placówek sektora budżetowego, stowarzyszeń, klubów sportowych i izb gospodarczych.

Realizacja usług odbywa się głównie poprzez centralę firmy w Toruniu, ale MENTOR posiada również swoje oddziały w 14 miastach na terenie całego kraju (m.in. Warszawa, Szczecin, Poznań, Wrocław, Kraków, Rzeszów), a także w Niemczech i na Ukrainie.

sów kilkuset zagranicznych firm brokerskich, zrzeszonych w największych światowych stowarzyszeniach: Uniba Partners – International Insurance Brokers Association, WBN – Worldwide Broker Network, Wells Fargo Global Network, AESIS (Associa-

ubezpieczeniowego wraz z wyborem ubezpieczyciela, poprzez pomoc w zarządzaniu ryzykiem, opracowywanie kompleksowych programów ubezpieczeniowych z najkorzystniejszymi warunkami ubezpieczenia, reprezentowanie klientów w kontaktach

Wiedzą i zdobytym doświadczeniem gwarantujemy naszym Partnerom bezpieczeństwo w kształtowaniu nowoczesnej polityki ubezpieczeniowej

tion of European Suppliers of Insurance), UNISON Brokers, Worldwide Insurance Network Group – WING. W ramach tych struktur MENTOR S.A. prowadzi współpracę z międzynarodowymi brokerami z całego świata, którzy zlecają polskiemu partnerowi reprezentowanie swoich klientów na terenie Polski. – O ile w Polsce rynek usług

i negocjacji z ubezpieczycielami, aż po pośrednictwo w zawieraniu umów ubezpieczenia i późniejszą profesjonalną administrację ubezpieczeniową oraz aktywne uczestnictwo w całościowym procesie likwidacji zaistniałych szkód.

Kluczowy pakiet usług stanowi ubezpieczenia finansowe, jak gwarancje, należności kra-



MENTOR Sport

łą składa się ocena i badanie rynku oraz kondycji zakładów ubezpieczeń i jakości proponowanych przez nie produktów finansowych, a także świadczenie usług szkoleniowych, seminarijnych i edukacyjnych w zakresie wiedzy ubezpieczeniowej i technik obsługi dla pracowników naszych klientów.

Spółka posiada wyspecjalizowane jednostki wyznaczone do likwidacji szkód w zakresie ubezpieczeń – Biuro Likwidacji Szkód i Analizy Ubezpieczeniowej oraz Dział Obsługi Ubezpieczeń w ramach Biura Ubezpieczeń na życie. Jak mówi prezes M. Kaliszek: – Spółka w swej strukturze organizacyjnej posiada jednostki wyznaczone do likwidacji szkód powstałych u naszych Klientów w zakresie ubezpieczeń majątkowych – Biuro Likwidacji

Szkód i Analizy Ubezpieczeniowej oraz ubezpieczeń na życie – Dział Obsługi Ubezpieczeń na Życie. Przedmiotem działalności obu Biur jest wykonywanie umów ubezpieczenia administrowanych (zawartych za pośrednictwem lub przejętych do zarządzania) przez MENTOR S.A. w zakresie wszczęcia i prowadzenia postępowania mającego na celu likwidację powstałej szkody. Pracownikami Biur są prawnicy jak i osoby posiadające fachową wiedzę techniczną popartą kilkunastoletnią praktyką w zakresie likwidacji szkód.

Nie bez znaczenia na bezpieczeństwo podejmowanych przez MENTOR S.A. działań jest posiadanie przez firmę specjalistycznego ubezpieczenia zabezpieczającego przed skutkami ewentualnego podjęcia błędnej

decyzji. – Dzięki temu mamy większą swobodę w podejmowaniu decyzji inwestycyjnych, finansowych i marketingowych. Niestety, z uwagi na stale zmieniające się uwarunkowania rynkowe i legislacyjne wiele decyzji niesie ze sobą ryzyko niepowodzenia. Ubezpieczenie to gwarantuje nam swobodniejsze podejmowanie decyzji i wyprzedzanie konkurencji w tym zakresie, co oprócz bezpieczeństwa dla naszych klientów, ma wymierny wpływ na wyniki ekonomiczne naszej firmy – dodaje prezes spółki MENTOR.

Maria Leżucha,
Jacek Majewski



Obiekty sportowe MENTOR

– Jesteśmy jedną z najstarszych w Polsce firm brokerskich. Działamy na rynku od 1994 roku, a każdy kolejny rok działalności to ciągły rozwój wiedzy i doskonalenie naszej instytucji – podkreśla Marek Kaliszek, Prezes Zarządu MENTOR S.A. i dodaje: – Status wiodącego brokera ubezpieczeniowego w kraju, zawdzięczamy głównie naszej pomysłowości i otwartości na zmieniające się oczekiwania oraz potrzeby rynku. Naszą wyspecjalizowaną kadrę stanowią głównie prawnicy, którzy będąc w firmie już od ponad 10 lat, jednocześnie stali się wyspecjalizowanymi praktykami w dziedzinie brokerskich usług ubezpieczeniowych.

Firma zajmuje się m. in. obsługą i reprezentowaniem intere-

brokerskich liczy ok. 20 lat, o tyle w grupie naszych międzynarodowych partnerów są podmioty mające nawet 200-letnią historię. Tym bardziej cieszymy się, że w tak krótkim czasie staliśmy się dla nich pełnoprawnym partnerem, reprezentującym ich interesy na terenie naszego kraju i gwarantującym sprostanie wszystkim stawianym wymaganiom – zaznacza prezes M. Kaliszek. – Współpraca z partnerami zagranicznymi zapewnia nam jednocześnie dostęp do nowoczesnych rozwiązań światowych, które, dzięki temu, stają się też osiągalne dla naszego Klienta.

MENTOR S.A. oferuje pełną usługę brokerską: od doradztwa w zakresie ubezpieczeń majątkowych i na życie oraz prawa

jowe i eksportowe, factoring, forfaiting (forma finansowania działalności przedsiębiorstwa polegająca na wykupie wierzytelności). – Klient, który decyduje się na ubezpieczenie swoich należności handlowych, zyskuje gwarancję rekompensaty w postaci wypłaty odszkodowania w przypadku nie uzyskania zapłaty w ustalonym terminie – wyjaśnia ten zakres działalności Marek Kaliszek. Sprzyja temu prosta procedura likwidacji szkód i szybka wypłata odszkodowania, co skutecznie zapobiega groźącym w takim przypadku ewentualnym stratom i wahaniom płynności finansowej.

Pakiet usług uzupełniany jest poprzez ciągłą obserwację rynku ubezpieczeniowego, na któ-

ROZMOWA z Markiem Kaliszkiem, Prezesem Zarządu MENTOR S.A.



MARIA LEŻUCHA:

Podmioty wchodzące w skład Grupy MENTOR charakteryzują się szerokim spektrum działalności. Który rodzaj usług jest dominujący?

MAREK KLISZEK:

Dominującym podmiotem Grupy jest MENTOR S.A. – spółka, która jest przede wszystkim brokrem ubezpieczeniowym, bowiem blisko 95 proc. jej działalności stanowią usługi brokerskie. Firma powstała w 1994 roku, a już od 1995 jest Spółką Akcyjną, w której pracuje dziś 165 pracowników w tym około 100 wysokiej klasy brokerów ubezpieczeniowych. W całej grupie zatrudnionych jest ok. 300 osób. Stawia to nas na czele firm tej branży w Polsce – jesteśmy jednym z największych brokerów ubezpieczeniowych w kraju, kierującym swoje usługi głównie do dużych przedsiębiorstw, instytucji i organizacji, ale wśród naszych klientów, obok wielkich korporacji są również małe i średnie podmioty. W ubiegłym roku za naszym pośrednictwem Klienci zapłacili ponad 400 mln zł składek ubezpieczeniowych. Oczywiście zajmujemy się również w mniejszym zakresie ubezpieczeniami indywidualnymi i detalicznymi w ramach usług spółki MENTOR Ubezpieczenia Indywidualne

Sp. z o.o. Pozostały zakres usług uzupełniają spółki: Mentor Business & Travel Insurance Sp. z o.o. (m.in. ubezpieczenia turystyczne), Inter Broker Sp. z o.o., Mentor Consulting Sp. z o.o., we Lwowie Mentor Ukraina Sp. z o.o. oraz Mentor Re Sp. z o.o. Powołanie poszczególnych spółek miało oczywiście na celu wyspecjalizowanie się w zakresie produktowym i usługowym. Tak więc poszczególni pracownicy nie muszą dziś zajmować się wszystkimi zagadnieniami, tylko specjalizują się w swoich dziedzinach, przez co są jeszcze bardziej skuteczni.

Odwiedzając Państwa siedzibę w Toruniu przy Szosie Chełmińskiej, nie sposób nie zwrócić uwagi na jej otoczenie, którą stanowi kompleks rekreacyjno-sportowy. Skąd pomysł na takie zagospodarowanie terenu i komu udostępniacie Państwo te obiekty? Okazała nadarzyła się ok. 8 lat temu, kiedy poszukując nowej lokalizacji dla rozrastającego się przedsiębiorstwa, kupiliśmy te tereny po likwidowanym przedsiębiorstwie Skarbu Państwa. Przenieśliśmy tu wszystkie biura z dwóch lokalizacji z centrum miasta. Nowa lokalizacja poprawiła zdecydowanie warunki dostępowości do nas, czemu nie sprzyjały poprzednie lokalizacje w zabytkowym centrum Torunia oraz pozwoliły na zagospodarowanie na bazie istniejącej infrastruktury obiektów sportowych. Są tu m.in. całoroczne kryte lodowisko, całoroczna hala z trzema kortami tenisowymi oraz sale do fitness z siłownią. Obiekty są ogólnodostępne i, oprócz naszych pracowników, mogą z nich korzystać wszyscy chętni, którymi najczęściej są okoliczni mieszkańcy, zwłaszcza

młodzież i dzieci. Lodowisko jest tak bardzo popularne, że ze względu na komfort i bezpieczeństwo musimy wprowadzać ograniczenia w zakresie ilości użytkowników, korzystających jednocześnie z tego obiektu.

Ta działalność wpisuje się w Państwa aktywność na rzecz rozwoju sportu w Toruniu.

Jesteśmy głównym sponsorem Międzyszkolnego Klubu Sportowego z sekcjami curlingu oraz łyżwiarstwa figurowego, gdzie trenerami są znani polscy łyżwiarze. Szeroko rozumiana pomoc społeczna w ramach prowadzonego przez nas biznesu jest na stałe wpisana w naszą działalność. Bezpośrednio wspieramy lokalne placówki oświatowe i edukacyjne – przedszkola, szkoły, domy dziecka. Współpracujemy z wieloma organizacjami, stowarzyszeniami i fundacjami w zakresie pomocy charytatywnej.

Jak Pan wyobraża sobie swoją firmę za kilka-kilkanaście lat?

Przede wszystkim ma to być firma nadal bardzo nowoczesna pod względem infrastruktury i stosowanych narzędzi. Już dziś jesteśmy przygotowani na sprzedaż usług brokerskich w systemie direct do tej pory wykorzystywanym głównie przy sprzedaży polis bezpośrednio przez firmy ubezpieczeniowe. Jest to dla nas szansa na większy rozwój na rynku ubezpieczeń indywidualnych, co do tej pory, realizowaliśmy w ograniczonym zakresie. Oczywiście w dalszym ciągu będziemy podnosili poziom merytoryczny świadczeń przez nas usług i systematycznie umacniali swoją pozycję na rynku usług brokerskich dla klientów instytucjonalnych.

KIM JEST BROKER UBEZPIECZENIOWY?

Broker ubezpieczeniowy reprezentuje interesy ubezpieczeniowe klienta, działając na mocy pełnomocnictwa i doprowadzając do zawarcia umowy ubezpieczenia. Współpraca z brokerem pozwala przedsiębiorstwu zaoszczędzić czas, daje także pewność kompleksowej obsługi, obejmującej czas trwania umowy ubezpieczeniowej. Broker ubezpieczeniowy za zezwoleniem Komisji Nadzoru Finansowego i wpisaniu na listę brokerów wykonuje działalność jako niezależny pośrednik ubezpieczeniowy. Reprezentuje interesy ubezpieczeniowe klienta, identyfikuje ryzyko, doradza w zakresie ubezpieczeń, uczestniczy w zarządzaniu i wykonaniu umów ubezpieczenia (likwidacja szkody), administruje umowami ubezpieczenia (polisami ubezpieczeniowymi)¹.

Firma brokerska w Polsce podlega obowiązkowemu ubezpieczeniu odpowiedzialności cywilnej (zawodowej) z tytułu wykonywania swojej działalności. Ubezpieczenie limitu odpowiedzialności MENTOR S.A. w tym zakresie opiewa na kwotę aż 32 mln euro.

¹ Na podstawie ustawy o pośrednictwie ubezpieczeniowym

BRANŻA CHEMICZNA Odpowiedzialny biznes – przyszłość, poparta ponad 65-letnim doświadczeniem

Kompetencja, odpowiedzialność, zaufanie



Grupa Chemiczna Ciech jest jedną z największych firm chemicznych w Europie Środkowo-Wschodniej. Zakres działalności Grupy i wchodzących w jej skład spółek obejmuje produkcję, handel i dystrybucję chemikaliów (głównie sody kalcynowanej i oczyszczonej, TDI, nawozów, środków ochrony roślin, żywic epoksydowych i poliestrowych). Aktywne angażowanie się w liczne przedsięwzięcia społeczne na szczeblu lokalnym, wspieranie inicjatyw kulturalnych, edukacyjnych i charytatywnych, przyniosły Grupie nominację do udziału w ogólnopolskim programie Liderzy Społecznej Odpowiedzialności – Dobra Firma 2011.

System zarządzania ekologią

Ważnym elementem polityki Grupy Ciech jest dążenie do zintegrowania działalności na rzecz ochrony środowiska. Troska o przyrodę przejawia się w szeregu, realizowanych w sposób ciągły, inwestycji proekologicznych, które prowadzą przede wszystkim do ograniczania emisji zanieczyszczeń oraz efektywnego zużycia surowców i energii.

W 2011 roku przystąpiono do realizacji Środowiskowo-Społecznego Planu Działania (ang. Environmental and Social Action Plan, ESAP), opracowanego wspólnie z Europejskim Bankiem Odbudowy i Rozwoju, który zawiera wykaz zadań o charakterze zarządczym (w tym opracowanie Planu Współpracy z Zainteresowanymi Stronami, ang. Stakeholders Engagement Plan, SEP) oraz związanych z bieżącą działalnością kluczowych spółek Grupy Ciech.

Potwierdzeniem wysokiej jakości zarządzania w spółkach są uzyskane certyfikaty, a zintegrowany System Zarządzania obejmuje swym zakresem kierowanie: środowiskiem (zgodnie z wymaganiami normy ISO 14001), jakością (według normy ISO 9001) oraz zdrowiem i bez-

pieczeństwem pracy (zgodnie z normą OHSAS 18001). Spółki wykorzystują systemy zarządzania środowiskowego jako podstawowe narzędzia w dążeniu do ograniczenia oddziaływania na środowisko, przy jednoczesnej optymalizacji gospodarowania posiadanymi zasobami oraz do budowania pozytywnego wizerunku w oczach wszystkich interesariuszy Grupy Ciech. Jest to niezwykle istotne w przypadku przedsiębiorstw reprezentujących branżę chemiczną, od wielu lat uważaną, nie do końca słusznie, za źródło zanieczyszczenia środowiska.



Odpowiedzialność i Troska

W 2009 roku Zarząd Ciech SA podpisał Deklarację Środowiskową Grupy, która określa ogólny kierunek oraz sposoby realizacji działań, umożliwiających prowadzenie działalności w sposób przyjazny dla środowiska.

W ramach międzynarodowego Programu „Odpowiedzialność

i Troska”, propagującego ideę zrównoważonego rozwoju, dwa zakłady chemiczne Grupy: Organika-Sarzyna oraz Zachem, biorą udział w corocznej akcji „Drzewko za Butelkę”, łączącej elementy edukacji ekologicznej i dbałości o środowisko naturalne.



Inny ciekawy projekt tego Programu, skierowany do pracowników spółek, to ekologiczny konkurs fotograficzny „Złap zającą”. Jego celem jest rozwijanie umiejętności dostrzegania walorów przyrodniczych najbliższego otoczenia i promowanie idei społecznej ochrony przyrody. W ubiegłym roku zdjęcie nadesłane przez pracownika Organiki-Sarzyny zajęło pierwsze miejsce.

Działalność edukacyjna

Spółki Grupy Ciech aktywnie wspierają finansowo i merytorycznie bieżące potrzeby lokalnej społeczności. W miarę możliwości dbają o rozwój młodych pokoleń, będąc sponsorem licznych imprez sportowych, kulturalnych oraz programów proekologicznych. Grupa przekazuje darowizny na potrzeby ośrodków kultury, muzeów, przedszkoli, stowarzyszeń i szkół. Sponsoring wpisuje się w ramy corocznego budżetu i w projekty uzupełniające stra-

tegię działania Grupy, a także poszczególnych spółek zależnych. Od wielu lat Ciech, a także Soda Polska Ciech, Organika-Sarzyna i Zachem wspierają Olimpiadę Chemiczną organizowaną przez Polskie Towarzystwo Chemiczne dla młodzieży szkolnej. Uczniowie szkół średnich i studenci mają również możliwość odbycia praktyk w poszczególnych zakładach Grupy Ciech.

Soda Polska Ciech nieprzerwanie prowadzi działania proekologiczne, organizuje też dla uczniów lokalnej szkoły w Tupadach lekcje na temat wpływu jej dwóch zakładów na otoczenie. W ramach współpracy z miejscową Fundacją Ekologiczną prowadzone są również projekty z zakresu edukacji ekologicznej młodzieży szkolnej, mające na celu pogłębianie wiedzy o środowisku lokalnym i zagadnieniach związanych z ochroną środowiska. Zakłady Chemiczne Organika-Sarzyna uczestniczą w akcji „Bezpieczne Wakacje”, poza tym współdziałają z Kolem PCK Klubu Honorowego Krwiodawcy w Nowej Sarzynie oraz organizują wolontariat pracowniczy w celu edukacji dzieci szkolnych w zakresie udzielania pierwszej pomocy. Zakłady Chemiczne Alwernia, wraz z Polskim Związkiem Krwiodawców, bezpłatnie udostępniają pomieszczenia na akcje krwiodawcze.

Zakłady Chemiczne Zachem w Bydgoszczy wspomagają lokalną Fundację „Wiatrak”, dofinansując letni wypoczynek dzieci, a Soda Polska Ciech w Inowrocławiu wspiera m.in.

lokalny Ośrodek Sportu i Rekreacji, Klub Tenisa Stołowego, Uczniowski Klub Sportowy „Jadwiga”, Mątewski Klub Piłkarski „Noteć” i Klub Żeglarski „Kormoran”. Z kolei spółka Vitrosilicon z Iłowy aktywnie pomaga Klubowi Sportowemu „Vitrosilicon Iłowa”.

Polityka personalna

Polityka kadrowa spółek wchodzących w skład Grupy ukierunkowana jest na rozwój i awans najlepszych pracowników, zapewniając im liczne programy motywacyjne i rozwojowe, udział w szkoleniach, warsztatach i wykładach. Grupa jest również organizatorem „Akademii Mentoringu Korporacyjnego” oraz programu „Promocja Ta-

lentów”, którego jednym z celów jest wyłonienie pracowników cechujących się wysokim potencjałem i umożliwienie im wszechstronnego rozwoju.

Spółki Grupy Ciech otaczają troską i opieką nie tylko swoich pracowników, lecz również ich rodziny. Na przykład Soda Polska Ciech od ponad 5 lat organizuje wypoczynek dla dzieci pracowników, które mają poważne problemy zdrowotne. Każdego roku pracownicy poszczególnych spółek Grupy Ciech mają szczególną okazję do spotkań, w związku z „Dniem Chemika”, który jednocześnie jest dogodną sposobnością do uhonorowania najlepszych pracowników.

Joanna Jakoweńko



Ryszard Kunicki
Prezes Zarządu Ciech SA:
– Obok celów biznesowych, ochrona środowiska zawsze była dla nas jednym z priorytetów. W Grupie Ciech funkcjonuje siedem dużych spółek produkcyjnych reprezentujących różne sektory przemysłu chemicznego. Staramy się więc zarządzać produkcją oraz

dystrybucją naszych wyrobów w sposób gwarantujący nie tylko zysk, ale również bezpieczeństwo ludzi i ograniczony wpływ na otoczenie. Wspieramy ważne i ciekawe inicjatywy, wiążące się z tym tematem, jak na przykład 50-lecie Kampinoskiego Parku Narodowego. Wyrazem naszej troski o środowisko jest również szeroki wachlarz inwestycji proekologicznych realizowanych w Grupie Ciech każdego roku. W tym obszarze ściśle współpracujemy ze światem nauki – uczelniami i instytucjami naukowymi oraz Radą Ekspertów przy Prezesie Zarządu Ciech SA, zrzeszającą najbardziej utytułowanych polskich naukowców, która służy nam fachową wiedzą i radą w zakresie projektów innowacyjno-rozwojowych. Inwestycje te prowadzą do wymiernych efektów biznesowych i ekologicznych, w postaci ograniczenia emisji zanieczyszczeń i widocznej poprawy stanu środowiska w otoczeniu zakładów produkcyjnych.

Reklama

STOLARKA OKIENNA VELUX chce być wzorem firmy odpowiedzialnej społecznie

Życie pełne światła

VELUX Polska sp. z o.o., lider w produkcji okien do poddaszy, od lat udowadnia, że społeczna odpowiedzialność może być filarem biznesu, a nie wyłącznie jego uzupełnieniem. Dobre praktyki zostały wprowadzone w firmie już w latach 70. ubiegłego wieku, to jest w czasach, kiedy pojęcie CSR-u jeszcze nie istniało.

Grupa VELUX od lat inicjuje zmiany w wielu dziedzinach życia. Pierwsze okno VELUX zostało skonstruowane w 1942 r. Od tego czasu produkty firmy są nieustannie doskonalone, a wiele rozwiązań zostało opatentowanych.

Grupa VELUX jest jedną z najsilniejszych marek na światowym rynku materiałów budowlanych, a produkty są sprzedawane niemal na całym świecie. Grupa VKR, właściciel VELUX, zapewnia pracę dla ok. 15 tys. pracowników w ponad 40 krajach.

VELUX ma też znaczący wkład w tworzenie kategorii zrównoważonego rozwoju i kreowanie nowoczesnego spojrzenia na biznes. Wszystko zaczęło się w 1965 r., kiedy to powstały cele przedsiębiorstwa modelowego, czyli strategia dobrych praktyk firmy. W ich myśl VELUX miał być firmą godną naśladowania, dostarczać produkty użyteczne społecznie i traktować wszystkich interesariuszy – klientów, dostawców, pracowników i udziałowców – lepiej niż większość innych korporacji. W ten sposób Grupa VELUX dołączyła do grona twórców nowoczesnego podejścia do CSR.

Elementem wyróżniającym firmę na mapie światowego biznesu jest już sama struktura wła-

ściowości. Właścicielem i głównym udziałowcem Grupy VELUX jest fundacja – VILLUM FOUNDATION, założona przez twórcę firmy, Villuma Kann Rasmussena, w 1971 r. gwarantując, że działania prospołeczne podejmowane przez VELUX na całym świecie są spójne z misją przedsiębiorstwa i od początku osadzone w jego strategii biznesowej.

Również w Polsce VELUX, należąca do grona największych pracodawców i producentów, aktywnie wspiera społeczność, w której działa. VELUX angażuje się w takie działania, jak budowa szkół, mieszkań dla potrzebujących, czy dofinansowanie obozów wakacyjnych dla dzieci niepełnosprawnych. Firma wspiera także inicjatywy organizacji humanitarnych oraz non-profit, w tym Fundacji Dzieci Niezysłe, PCK oraz SOS Wioski Dziecięce. Ogółem zaangażowanie THE VELUX FOUNDATIONS w Polsce w latach 2003-2010 wyniosło około 26 milionów zł.

Jednak, jak wyjaśnia Lidia Mikołajczyk-Gmur, dyrektor generalny VELUX Polska Sp. z o.o., społeczna odpowiedzialność firmy dziś to nie tylko projekty charytatywne: – W porównaniu do lat 70., znacznie rozszerzyliśmy definicję przed-

siębiorstwa modelowego. Obecnie w jej zakresie mieści się również oszczędność energii, maksymalne wykorzystanie zasobów w procesie produkcji, zapewnianie przyjaznych dla środowiska produktów, a przede wszystkim szukanie dróg rozwoju budownictwa mieszkaniowego na przyszłość.

W konsekwencji, VELUX inicjuje szereg przedsięwzięć na rzecz zrównoważonego budownictwa. Jednym z nich jest Model Home 2020, czyli prekursoryski projekt architektoniczny, którego celem jest udowodnienie, że wizjonerskie projekty budowlane, mogą być jednocześnie energooszczędne i przyjazne mieszkańcom. Eksperymentalne domy VELUX powstały w 5 europejskich krajach, m.in. w Niemczech, i zostały tak zaprojektowane, aby łączyć w sobie 4 elementy: oszczędność energii, ochronę środowiska oraz optymalne doświetlenie światłem dziennym i dopływ świeżego powietrza. – Wszystkim inicjatywom, jakie podejmujemy na rzecz środowiska i społeczności lokalnych na całym świecie nadal przyświeca ta sama idea, która towarzyszyła założycielowi firmy: by część wypracowanych przez nas zysków wracała do społeczeństwa – mówi Lidia Mikołajczyk-Gmur.

www.velux.pl



IV edycja Programu Liderzy Społecznej Odpowiedzialności DOBRA FIRMA 2011



Dołącz do grona liderów!

Organizator:

FORUM
biznesu.pl

Patronat:

IF I
INSTYTUT FILOZOFII
I SOCJOLOGII
POLSKIEJ AKADEMII NAUK

Informacje i zgłoszenia: tel. 32 255 21 21, tel./fax 32 350 10 40, redakcja@forumbiznesu.pl

INSTALACJE TECHNOLOGICZNE Usługi montażu instalacji technologicznych, sanitarnych, wentylacyjnych i klimatyzacyjnych CREO Sp. z o.o. – złote godło QI 2011

Solidność i nowoczesność

creo

Sp. z o.o.

CREO Sp. z o.o. (Rzeszów) jest jedną z wiodących firm instalacyjnych w południowo-wschodniej Polsce. Od 2005 r. specjalizuje się w realizacji montażu instalacji technologicznych, sanitarnych, wentylacyjnych i klimatyzacyjnych w obiektach budownictwa ogólnego, przemysłowego i mieszkaniowego. Firma znajduje odbiorców na swoje usługi na terenie kraju oraz za granicą, gł. we Francji. Kompleksową ofertę stanowi realizacja projektów, począwszy od doradztwa technicznego, poprzez projektowanie, aż po wykonawstwo i późniejszy serwis. Firmę charakteryzuje wysoka konkurencyjność na rynku i krótki czas realizacji kontraktów.

ROZMOWA z Wacławem Kuziara, Prezesem Zarządu CREO Sp. z o.o.

MAGDALENA TULECKA:

Co skłoniło Pana do rozpoczęcia działalności w branży instalacji technologicznych?

WACŁAW KUZIARA:

Decyzja była naturalną kontynuacją doświadczeń i nawiązanych kontaktów w branży budowlanej. Przez pierwsze dwa lata głównie realizowaliśmy kontrakty w Polsce i spróbować wejść na rynek włoski, gdzie wykonywaliśmy instalację wentylacji dla słynnego statku wycieczkowego „Queen Victoria”, który dziś pływa po Karaibach. W 2007 r., z uwagi na zdobyte wcześniej doświadczenie w pracach dla placówek służby zdrowia w Sandomierzu i Rzeszowie, udało nam się wejść

bardzo skutecznie na rynek francuski, gdzie w tej chwili uczestniczymy już w czternastej budowie szpitala. Specjalizujemy się w wykonawstwie instalacji wodno-kanalizacyjnych, ciepłowniczych, chłodniczych oraz wentylacji. Nasze instalacje wentylacyjne są na najwyższym światowym poziomie, są superszczelne i superczyste, dzięki czemu mogą być z powodzeniem wykorzystywane w placówkach, gdzie wymagany jest podwyższony stopień higieny, jak właśnie szpitale (także na salach operacyjnych). Instalacje budujemy w oparciu o własne projekty i produkcję elementów konstrukcyjnych (kształtki, rury), których produkcja sięga dziś ilości kilkudziesięciu ton tygodniowo.



Na uruchomienie własnej produkcji udało nam się pozyskać dofinansowanie z Unii Europejskiej. Obecnie jesteśmy właścicielem terenu w Specjalnej Strefie Ekonomicznej Euro-Park Mielec w Rogoźnicy pod Rzeszowem, gdzie wkrótce rozpoczniemy budowę nowoczesnego zakładu produkcyjnego. Jest to poddyktowane posiadanymi mocami produkcyjnymi i korzystną koniunkturą na rynku – chcemy produkować więcej, ale ogranicza nas zbyt mała powierzchnia obecnego zakładu. To konsekwencja stałej tendencji rozwoju firmy, która pozostając przedsiębiorstwem rodzinnym, systematycznie umacnia swoją pozycję, dając zatrudnienie dziś dla ponad 200 osób.

Wyspecjalizowali się Państwo w realizacji instalacji dla obiektów służby zdrowia. Czy ta branża faktycznie stanowi największy udział Państwa działalności?

Faktycznie znaczna część naszych prac odbywa się dla placówek służby zdrowia, głównie szpitali, zwłaszcza we Francji,

gdzie jesteśmy uznanym specjalistą w tej dziedzinie. Pracowaliśmy dla szpitali w Cannes, Dijon, Vessoul. Za najbardziej prestiżową realizację w tym zakresie uznalibyśmy prace wykonane na terenie szpitala w Chalons-sur-Saône o powierzchni użytkowej 75 tys. m², gdzie zrealizowaliśmy instalację ciepła technologicznego, wentylacyjną oraz wodno-kanalizacyjną. Wszystkie elementy montowane przez nas układowo wentylacyjnych, na te inwestycje, zostały wyprodukowane w naszym zakładzie. Niebawem rozpoczynamy prace dla dwóch kolejnych francuskich szpitali. Realizujemy również zadania na obiektach szpitalnych w Polsce, m.in. w Tarnobrzegu. Na swoim koncie mamy wiele obiektów o innym przeznaczeniu, dla których wykonaliśmy in-

stalacje sanitarne, wentylacyjne i chłodnicze. Są to m.in. budynki mieszkalne w Warszawie, Zakopanem, Rzeszowie i Krakowie; obiekty handlowe i biurowe w całej Polsce oraz za granicą; budynki użyteczności publicznej, jak: Muzeum w Rzeszowie, budynek Straży Granicznej w Przemyslu, ośrodki dla uchodźców w Lininie i Dębaku, siedziba Zakładu Gazowniczego w Sandomierzu, Centrum Edukacji Międzynarodowej w Kielnarowej k. Rzeszowa czy Filharmonia Rzeszowska.

Co, Pana zdaniem, stanowi o przewadze konkurencyjnej CREO, zwłaszcza we Francji? Posiadamy wykwalifikowaną kadrę specjalistów z zakresu oferowanych przez nas usług, jest to sprawdzony zespół ludzi, którzy są zorientowani na jakość

wykonywanych przez nas robót. Oprócz wiedzy i doświadczenia mamy również olbrzymi zapal do pracy. Rynek francuski jest dość skomplikowany, Francuzi doskonale realizują zadania na szczeblu kadry zarządzającej, jednak realizacja prac na poziomie pracownika fizycznego pozostawia niestety wiele do życzenia. Jesteśmy po prostu lepsi, wydajniejsi, dokładniejsi, bardziej elastyczni w podejściu do oczekiwań. W dzisiejszych czasach na rynkach europejskich nie ma miejsca na produkty niskiej jakości, dlatego postawiliśmy na najwyższą jakość na każdym poziomie realizacji świadczonych przez nas usług. Nasza obecność na rynku francuskim jest już na tyle silna, że otworzyliśmy oddział firmy w Paryżu, jesteśmy partnerami dla największych inwestorów i firm budowlanych na tamtejszym rynku, jak Grupa Vinci. Na rynku polskim najczęściej współpracujemy z mniejszymi firmami regionalnymi i lokalnymi, bo one bardziej stawiają na jakość. Często stawiamy zatem na bezpośrednie pozyskiwanie kontraktów, wówczas możemy proponować naprawdę korzystne warunki i w pełni odpowiadać za najwyższą jakość naszych prac.

CREO Sp. z o.o., to wysokiej klasy specjalistyczna firma, zajmująca się wykonawstwem instalacji wentylacji i klimatyzacji, instalacji sieci ciepłych wodno-kanalizacyjnych i gazowych, hydroforów, przepompowni, stacji uzdatniania wody, kotłowni oraz węzłów cieplnych. Instalacje wykonywane są przy zastosowaniu własnej produkcji elementów, jak kanały i kształtki wentylacyjne. Linie do produkcji elementów sieci oparte są o najnowocześniejsze na świecie maszyny „Spiro” i „Forstner”, a wysoko wykwalifikowana kadra inżynierów-techników oraz zespół specjalistów z wieloletnim doświadczeniem, pracujący w standardach wdrożonego Systemu Zarządzania Jakością (ISO 9001:2000), są gwarantem wysokiej jakości produkowanych komponentów oraz świadczonych usług.



Projekt współfinansowany ze środków Unii Europejskiej z Europejskiego Funduszu Rozwoju Regionalnego i Budżetu Państwa w ramach Osi Priorytetowej 1 „Konkurencyjna i innowacyjna gospodarka” Regionalnego Programu Operacyjnego Województwa Podkarpackiego na lata 2007-2013.

ELEKTROWNIE WODNE ZEW Niedzica S.A. – funkcjonowanie przedsiębiorstwa w oparciu o profesjonalne i nowoczesne metody zarządzania

Energia przyjazna środowisku



Zespół Elektrowni Wodnych Niedzica S.A. (Niedzica, woj. małopolskie) jest w trakcie zaawansowanego procesu prywatyzacyjnego, w wyniku czego wyłoniony zostanie nowy właściciel przedsiębiorstwa. Przedmiotem działalności istniejącej od 1997 r. firmy jest produkcja i sprzedaż czystej ekologicznie energii. Będąc jednym z wiodących producentów „zielonej” energii na polskim rynku, spółka dysponuje czterema elektrowniami wodnymi: na Dunajcu – w Niedzicy i Sromowcach Wyżnych oraz na Wiśle – w Łączanach i Smolicach. Wykorzystując piękno okolic Pienin, Spisza i Górców (jeziora, góry) oraz sąsiedztwo średniowiecznych zamków, spółka stworzyła także szeroko rozwiniętą bazę rekreacyjno-noclegową. Strategia rozwoju w oparciu o najwyższe standardy jakości przyniosła spółce srebrne godło QI 2011 w kategorii System Zarządzania.

Jakość, solidność, efektywność

W swojej działalności ZEW Niedzica szczególną uwagę zwraca na zachowanie zrównoważonej gospodarki wodnej oraz na ochronę przyrody na obszarze swojego funkcjonowania. Firma, w odniesieniu do produkcji energii elektrycznej, wdrożyła System Zarządzania Jakością (ISO 9001:2008), System Zarządzania Środowiskowego (ISO 14001:2004) oraz

System Zarządzania Bezpieczeństwem i Higieną Pracy (PN-N-18001:2004). System Zarządzania Jakością obejmuje także działalność turystyczną Spółki.

Obecnie ZEW Niedzica S.A. rozpoczyna również starania o przyznanie Certyfikatu ISO 26000, odnoszącego się do zasad Społecznej Odpowiedzialności Biznesu, a także zamierza wprowadzić System Przeciwdziałania



Grzegorz Podlewski, Prezes Zarządu ZEW Niedzica S.A.

Zagrożeniom Korupcyjnym oraz System Zarządzania Energią, zgodnie z normą PN-EN 16001:2009.

Jak podkreśla Grzegorz Podlewski, Prezes Zarządu ZEW Niedzica S.A.: – Wszystkie podjęte przez nas działania, dotyczące wprowadzenia kolejnych systemów mają na celu przede wszystkim zachowanie ładu korporacyjnego, opartego na przejrzystych i jednoznacznych procedurach, z wyraźnym określeniem zakresu uprawnień. Pomaga nam to tym samym, w budowaniu procesu ciągłego doskonalenia, który prowadzi do efektywniejszego wykorzystania energii. Wśród wielu korzyści, jakie wynikają z wdrożenia systemów, należałoby wymienić kilka elementów, a do tych najważniejszych

można zaliczyć poprawę organizacji pracy w poszczególnych komórkach naszej spółki, ujednolicenie i zmniejszenie ilości dokumentacji, pozytywne kształtowanie wizerunku firmy w oczach kontrahentów, a także efektywne gospodarowanie posiadanymi zasobami.

Baza turystyczna

ZEW Niedzica S.A. spełnia nie tylko znaczącą rolę dostawcy energii elektrycznej dla regionu, ale prowadzi również zaawansowaną działalność turystyczną, dysponując bogatą bazą noclegowo-gastronomiczną i rekreacyjną. Spółka dysponuje hotelem*** „Pieniny”, położonym nad potokiem Niedziczanka, gdzie z dala od ruchu ulicznego, oferuje ponad 100 miejsc noclegowych. Na stoku góry Tabor, z widokiem m.in. na Jezioro Sromowickie, Pieniny i Tatry, położony jest „Dom Wypoczynkowy Pod Taborem”. Ponadto do majątku elektrowni wliczany jest również zrewitalizowany ośrodek rekreacyjny „Polana Sosny”, w skład którego wchodzi wille regionalne: Chata Spiska, Chata z Kir, Restauracja „Dwór”, piaszczysta plaża na brzegu rzeki Dunajec, Camping*** (wyróżniony tytułem „Mister Camping” przez Polską Federację Campingu i Caravaningu) oraz Ośrodek Narciarski „Polana Sosny”. Cały kompleks został uhonorowany przez Fundację Partnerstwo dla Środowiska nagrodą „Czysty



Chaty regionalne, zrewitalizowany kompleks Polana Sosny

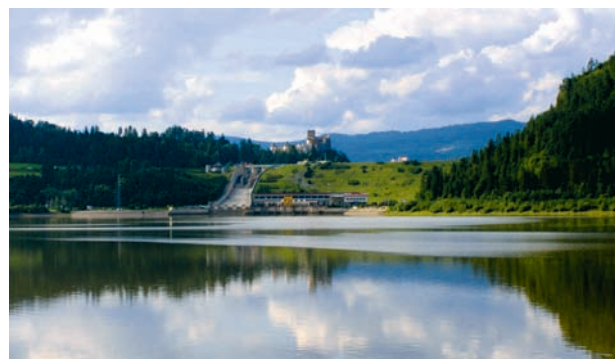
biznes”, a Restauracja „Dwór”, przybliżająca tradycję tego regionu, jest zdobywcą I miejsca w „Małopolskim Festiwalu Smaku” 2010.

Wszystkie ośrodki stanowią dogodną bazę wypadową do największych atrakcji okolicy, jakimi są średniowieczny Zamek w Niedzicy czy ruiny Zamku w Czorsztynie. Nieopodal rozpościera się również splot Przelomem Dunajca. Jedną z oferowanych atrakcji przez ZEW Niedzica S.A. jest także zwiedzanie elektrowni wodnej z przewodnikiem.

– Została ona świetnie wkomponowana w otoczenie, pomimo obaw ekologów i lokalnej społeczności – mówi prezes G. Podlewski. – Umieszczenie tak dużej budowli przemysłowej,

na tle historycznego zamku i pięknej przyrody było nie lada wyzwaniem. Dziś jest najpiękniejszą elektrownią wodną w kraju. Wykorzystując walory krajobrazowe, ciągle uatrakcyjniamy naszą ofertę. Ostatnio z naszej inicjatywy powstała na koronie zapory, z której rozciąga się piękny widok na jezioro i Pieniny, przestrzenne, trójwymiarowe malowidło „Moc Żywiołów”.

Joanna Jakoweńko



Elektrownia wodna, w tle Zamek w Niedzicy

PRZEMYSŁ OBRONNY Bumar sp. z o.o. – największy polski dostawca uzbrojenia i sprzętu wojskowego

Konsolidacja polskiego przemysłu obronnego

Bumar sp. z o.o. (Warszawa) jako podmiot dominujący w narodowym koncernie Grupy Bumar, od 40 lat dostarcza produkty dla polskich Sił Zbrojnych oraz na rynki międzynarodowe. Wraz z pozostałymi spółkami Grupy, o specjalizacji radarowej, raketowej i amunicyjnej, firma dostarcza wozy bojowe i pancerne oraz sprzęt i wyposażenie dla żołnierzy. Wieloletnie doświadczenie, rozpoznawalność marki Bumar na świecie, implementacja najnowocześniejszych technologii oraz współpraca z najważniejszymi koncernami z całego świata, to podstawowe atuty spółki. Zdecydowana i nieustannie doskonalona polityka jakościowa przyniosła Bumarowi złoty medal w tegorocznej edycji programu Najwyższa Jakość Quality International w kategorii System Zarządzania.

Narodowy Koncern Obronny

Obecnie koncern jest w trakcie największego w swojej historii procesu restrukturyzacji i konsolidacji spółek Grupy, w którego efekcie ma powstać Narodowy Koncern Obronny. Idąc za przykładem takich potęg europejskich jak brytyjski BAE Systems czy niemiecki Rheinmetall, które powstały w wyniku połączenia kilkunastu rozproszonych firm przemysłu zbrojeniowego, Skarb Państwa postanowił również na naszym rodzimym rynku przeprowadzić integrację sektora obronnego. Taki skonsolidowany przemysł zbrojeniowy pozwoli inwestować w innowacje, zapewni eksportową ekspansję a także wzmocni pozycję Bumar na otwierającym się europejskim rynku zamówień wojskowych.

Edward Edmund Nowak, Prezes Zarządu Bumar sp. z o.o. zaznacza: Przeprowadzany obecnie proces restrukturyzacji i konsolidacji Grupy Bumar we wszystkich obszarach – produktowych, technologicznych, organizacyjnych, prawnych, majątkowych i pracowniczych jest niezwykle skomplikowany, ale naszym celem jest nie tyle połączenie przedsiębiorstw polskie-

go przemysłu obronnego, co jego scalenie w jeden prężnie działający organizm.

Polityka najwyższej jakości

Koncern, wraz z planami konsolidacji i restrukturyzacji, kla-

posiada wdrożone systemy takie, jak ISO, AQUAP (wymagania NATO) czy Wewnętrzny System Kontroli. W Systemie Zarządzania Jakością ustalono sekwencję procesów i ich wzajemne oddziaływanie, m.in. poprzez procedu-

ry i funkcjonowanie SZJ w Bumar sp. z o.o. ma wymierne korzyści handlowe (dotyczące wizerunku i zaufania klientów), techniczne (poprzez systematyzację wykonywanych zadań), ekonomiczne (redukcja błędów i eliminacja



nej branży, to wysoka jakość jest priorytetem – zaznacza prezes Nowak. – Naszym najważniejszym celem na ten rok jest wzrost jakości naszych produktów, co chcemy uzyskać poprzez inwestycje m.in. w zakresie wdrażania zintegrowanej, jednolitej polityki zarządzania jakością na każdym etapie produkcji, realizowanej przy wsparciu nowoczesnego systemu informatycznego (ERP).

Inwestycje w nowe produkty i technologie

Specyfikę produktową Bumaru dobrze oddaje struktura grupy, na którą składają się Dywizja Amunicja, Dywizja Łąd, Dywizja Elektronika i Dywizja Żołnierz. W tych też dywizjach powstaną w najbliższych latach nowe, nowoczesne i innowacyjne produkty. W Fabryce Broni „Łucznicz” w Radomiu, gdzie w trakcie budowy znajduje się nowy zakład produkcyjny, z nowoczesnymi liniami technologicznymi, będzie produkowany modułowy system broni strzeleckiej (MSBS). W Zakładzie Produkcji Specjalnej w Pionkach spółka inwestuje w nowe technologie produkcji prochu do amunicji. Najważniejsze programy strategiczne Bumaru takie, jak: Tarcza Polski w ramach Systemu Obrony Lotniczej, projekt indywidualnego wyposażenia Żołnierza Przyszłości oraz system broni pancernej, w tym wozów wsparcia bojowego Anders, również opierają się na zaawansowanych technologiach.

Pozycja na rynku

Wysoka jakość produktów, stymulowanie postępu technologicznego i rozwój potencjału badawczo-rozwojowego, przyczyniły się do wysokiej pozycji Bumaru, nie tylko na rynku europejskim, ale i światowym. W Europie Środkowo-Wschodniej firma znajduje się na pierwszym miejscu, na rynku starego kontynentu w okolicach dwudziestego miejsca, a na świecie – w pierwszej setce. Firma buduje rozległe sojusze, chce tworzyć partnerstwa biznesowe i kapitałowe m. in. z Włochami, Niemcami czy Anglikami, zakładając tym samym możliwość przyszłej konsolidacji z europejskim przemysłem zbrojeniowym czy nawet euroatlantyckim.

Obecnie głównymi odbiorcami Bumaru są kraje azjatyckie (Indie, Malezja, Indonezja). Oprócz tych krajów, sprzęt z Bumaru trafia na Bliski Wschód, do krajów Afryki Północnej (np. Algieria, Egipt), a w Europie m.in. do Francji, Bułgarii, Węgier. Niedawno firma pozyskała także odbiorców w USA i Izraelu, intensyfikuje również działania na rynkach Ameryki Południowej (w Brazylii, Kolumbii i Peru).

Joanna Chrustek,
Joanna Jakoweńko



Od lewej: Józef Zakrzewski Dyrektor ds. Zarządzania – Pełnomocnik Zarządu ds. SZJ, Bumar sp. z o.o., Edward E. Nowak Prezes Zarządu Bumar sp. z o.o., Marcin Skibiński Specjalista ds. Jakości, Bumar sp. z o.o.

dzie duży nacisk na doskonalenie systemów zarządzania jakością oraz na bezpieczeństwo procesów produkcyjnych i ochrony środowiska. Firma

ry i instrukcje, które pozwalają skutecznie monitorować, mierzyć i analizować zidentyfikowane procesy oraz osiągać zaplanowane wyniki. Wdrożenie

strat). – Wysoka jakość usług i produktów, to temat wiodący w rozmowach z kontrahentami. Jest to obecnie trend ogólnosiwiatowy, jeśli chcesz zaistnieć w da-

MOTORYZACJA TENNECO Automotive Polska Laureatem QI 2011

Światowa jakość Tenneco

TENNECO Automotive Polska, producent systemów wydechowych zdobyło złote godło QI w Programie Najwyższa Jakość QI 2011, w kategorii System Zarządzania. Zlokalizowany w Rybniku zakład jest częścią korporacji, która posiada ponad 80 fabryk w różnych krajach na całym świecie i zatrudnia ponad 20 tys. osób.

– Jakość pełni w naszej firmie kluczową rolę – mówi **Franciszek Kozub**, Pełnomocnik ds. Jakości. – Dla nas oznacza to przede wszystkim spełnienie wymagań klienta. Temu podporządkowane są wszystkie procesy związane z opracowaniem ofert produktu, jego zaprojektowaniem, oraz przygotowaniem procesu produkcyjnego, a wszystko to robimy po to, aby w sposób optymalny sprostać oczekiwaniom klienta.

Tenneco w Rybniku produkuje układy wydechowe dla największych koncernów na świecie – General Motors, Mercedesa, Volkswagena, Peugeota, Renault, Toyoty czy też BMW. Jest jedyną w strukturach europejskich fabryką, która produkuje tłumiki dla motocykli BMW. W Rybniku produkowane są kolektory wyłotu, rury kolektorowe, puszkki tłumikowe, tłumiki ze stali nierdzewnej, aluminiowanej, chromowanej, ale również z innymi ciekawymi rodzajami obróbki powierzchni.

Nieustanny rozwój pozwala na realizację nowych inwestycji, takich jak uruchomienie nowej hali produkcyjnej, przeznaczonej m.in. do produkcji kolektorów, przy użyciu nowoczesnych robotów spawalniczych i precyzyjnych urządzeń do kontroli. Wśród

nowych inwestycji znalazło się również laboratorium do badania wielkości cząstek, jakie znajdują się lub mogą się znajdować w finalnym produkcie.

System Zarządzania Jakością wg normy ISO 9000 wdrożono równoległe z uruchomieniem produkcji w 1997 roku. Następnie uzyskano certyfikat QS 9000 dla części produkcyjnej i dystrybucyjnej. W 2005 r. firma uzyskała certyfikat ISO/TS 16949, który gwarantuje spełnienie wymagań klientów na wielu rynkach, z uwagi na jego dużą elastyczność. Wdrożono również system ochrony środowiska ISO 14001:2004, System BS OHSAS 18001 oraz system Behavioral Based Safety, który skutecznie zapobiega wypadkom, bowiem pracownicy obserwują niebezpieczne zachowania swoich kolegów w sytuacjach naturalnych i pomagają radzić sobie z nimi.

Aby sprostać potrzebom klienta TENNECO wypracowało specjalne procedury dostosowane do wymogów normy ISO/TS 16949. – Oprócz naszych wewnętrznych, zakładowych procedur obsługujemy się także procedurami, które funkcjonują na poziomie korporacyjnym – mówi Franciszek Kozub. – Do kontaktów z klientem są powołane



specjalne zespoły tzw. „Customer Team”. Cały proces rozwoju nowych produktów obejmuje 8 głównych kroków. Po każdym z nich ma miejsce przegląd czyli tzw. „gate review”. Odbywa się on zarówno u nas na poziomie lokalnym jak i na poziomie centrali. Nadają one odpowiednie tempo i są zarazem czynnikiem mobilizującym poszczególne zespoły, które uczestniczą w całym procesie. Jednym z kluczowych etapów jest zatwierdzenie wdrażanych przez nas nowych produktów dla klienta, co oznacza,

że taki produkt jest gotowy do seryjnej produkcji. Ostatnim krokiem jest zatwierdzenie przez klienta zdolności procesu produkcyjnego, zarówno pod kątem wymagań jakościowych, jak i ilościowych. Odbywa się to w czasie specjalnego 2-dniowego audytu, w czasie którego przedstawiciele klienta sprawdzają możliwości wykonania przez nas maksymalnych zapotrzebowań.

Firma stawia na dalszy rozwój, poszukuje kolejnych odbiorców i dlatego też powołano zespół specjalistów, który jest odpo-

wiedzialny za poszukiwanie nowych rozwiązań technicznych, szukając jednocześnie nowych obszarów działania. Układy wydechowe są potrzebne nie tylko w samochodach czy motocyklach, ale również w różnego rodzaju maszynach i urządzeniach wyposażonych w silniki spalinowe. Fabryka z Rybnika jest na przykład producentem układów wydechowych do kosiarzek czy maszyn do odśnieżania.

Zdaniem zarządu firmy, sukces fabryki zależy od dobrej współpracy świetnego zespołu ludzi.

W Rybniku udało się pozyskać sprawdzonych i doświadczonych specjalistów. Ceni się tutaj szybkość uczenia się pracowników i umiejętność przystosowania do nowych warunków. Atutem jest także płaska struktura zarządzania. Pomaga ona w lepszych kontaktach między pracownikami, ale również w szybkim podejmowaniu decyzji.

Anna Biszkowiecka



BRANŻA GEOLOGICZNO-INŻYNIERYJNA MENARD POLSKA Sp. z o.o.
– Najwyższa Jakość QI 2011

Od projektu do realizacji

MENARD POLSKA Sp. z o.o. (Warszawa), to firma oferująca pełen zakres usług w dziedzinie wzmocnienia słabego podłoża gruntowego dla celów budownictwa. Przedsiębiorstwo jest częścią grupy Soletanche – Freyssinet, które wchodzi w skład międzynarodowego konsorcjum Vinci, obecnego w ponad 50 krajach. W Polsce MENARD posiada kilka oddziałów, zatrudniając doświadczonych i kreatywnych inżynierów.

Wysoka jakość usług spółki MENARD realizowana jest dzięki fachowej wiedzy i doświadczeniu kadry, przychodzącej z pomocą projektantom, inwestorom oraz generalnym wykonawcom, dostarczając nowoczesne rozwiązania dla całego sektora budownictwa infrastrukturalnego,

łoża polegają na podwyższeniu nośności słabego podłoża, między innymi poprzez mieszanie gruntu z ekologicznymi spoiwami hydraulicznymi lub wtłaczaniem iniekcji gruntowych pod wysokim ciśnieniem. Dzięki szerokiej wachlarzowi technologii firma MENARD jest w stanie wzmocnić

nakładów finansowych oraz czasu realizacji zadania – podkreśla **Jakub Saloni**, Prezes MENARD POLSKA Sp. z o.o.

Posadowienie obiektów budowlanych obejmuje projektowe rozwiązanie fundamentów, stanowiących najniższą część konstrukcji obiektu, zaplanowanie sposobu przekazania obciążeń od fundamentów na podłoże gruntowe. Prawidłowe zaprojektowanie posadowienia wymaga starannego rozpoznania podłoża gruntowego w celu ustalenia istniejących warunków gruntów i niezbędnych parametrów do wyznaczania nośności podłoża fundamentów oraz osiadania budowanego obiektu. W procesie projektowania MENARD uwzględnia również przeznaczenie obiektu, rodzaj konstrukcji, jej odkształcalność, technologię wykonania i warunki użytkowania. Indywidualne podejście do wysoce zróżnicowanych problemów nierazko prowadzi do wdrożenia nowych innowacyjnych rozwiązań. – Podejmując prace nieustannie dbamy o stały monitoring ich przebiegu, a dokładne badania terenu pozwalają na optymalne wykorzystanie specjalistycznego i wysoko zaawansowanego technologicznego sprzętu, zapewniając inwestorom najwyższą jakość usług w najlepszej cenie – podkreśla prezes J. Saloni.

Marek Przybylski



Wzmocnienie słabego podłoża organicznego kolumnami CMC pod 14-kondygnacyjny budynek w Warszawie

przemysłowego oraz użyteczności publicznej w Polsce. Dzięki doświadczeniu swoich wyspecjalizowanych inżynierów, firma podejmuje każde, nawet najtrudniejsze wyzwanie.

Doświadczenie i kreatywność specjalistów z MENARDA plasuje firmę w gronie czołowych firm w tej branży. Kompleksowe technologie specjalistycznego fundamentowania i wzmocnienia pod-

pod budowę obiektów budowlanych, wszelkiego rodzaju grunty słabe np. spotykane na terenach zabagnionych – grunty organiczne, lub tereny starych wysypisk śmieci. – Naszym celem jest propagowanie technik wzmocnienia podłoża gruntowego jako oszczędnej alternatywy dla tradycyjnego posadowienia pośredniego. Stosowane przez nas technologie umożliwiają zmniejszenie

USŁUGI AKTUARIALNE Złote godło QI 2011 dla Biura Aktuarialnego PROSPECTO Sp. z o.o.

Profesjonalne usługi aktuarialne

Biuro Aktuarialne PROSPECTO Sp. z o.o. jest jedną z najbardziej doświadczonych firm w Polsce, zajmujących się doradztwem aktuarialnym. Od 2000 r. firma oferuje profesjonalne i kompleksowe usługi, dopasowane do indywidualnych wymagań klientów, specjalizując się w zakresie matematyki ubezpieczeniowej, finansowej oraz rachunku prawdopodobieństwa i statystyki. Firma zajmuje się problemami związanymi z oceną ryzyka, wyceną rezerw pracowniczych, wyceną zobowiązań z tytułu zawartych kontraktów ubezpieczeniowych, wypłacalnością firm ubezpieczeniowych, programami i funduszami emerytalnymi oraz polityką inwestycyjną. Na przestrzeni ponad 10 lat PROSPECTO dokonało ponad 3 tys. wycen dla ponad 500 różnych firm.

Korzenie zawodu aktuarialnego sięgają XVII wieku. W Polsce za początek tego zawodu uważa się rok 1920, kiedy rozpoczęła działalność Polska Izba Aktuarialna. Tradycję tę kontynuują powołane w 1991 roku Polskie Stowarzyszenie Aktuarialne.

Obecnie w Polsce zawód aktuarialny reguluje ustawa o działalności ubezpieczeniowej oraz rozporządzenia Ministerstwa Finansów. Aby zostać wpisany na listę aktuarialistów należy posiadać wyższe wykształcenie oraz zdać egzamin przed ministerialną komisją z Matematyki Finansowej, Matematyki Ubezpieczeń Życiowych, Matematyki Ubezpieczeń Majątkowych oraz Rachunku Prawdopodobieństwa i Statystyki. Wszyscy zatrudnieni w Biurze PROSPECTO aktuarialni spełniają te wymagania.

PROSPECTO Sp. z o.o. oferuje szeroki zakres usług aktu-

arialnych dla podmiotów spoza rynku ubezpieczeniowego. Służą pomocą m.in. przy szacowaniu zobowiązań, wynikających z tytułu dodatkowych, pozapłacowych świadczeń należnych pracownikom, jak nagrody jubileuszowe, odprawy emerytalno-rentowe i pośmiertne oraz deputaty węglowe, ulgi w odpłatnościach za energię czy przejazdy itp.

W ofercie Biura znajdują się także takie usługi, jak: wycena spółek i przedsiębiorstw, doradztwo transakcyjne przy przejęciach i sprzedaży, tworzenie biznes planów, modelowanie i prognozowanie finansowe.

Wszystkie prowadzone przez aktuarialistów PROSPECTO wyl-

czenia są zgodne z Międzynarodowymi Standardami Rachunkowości (MSR 19) oraz z Krajowym Standardem Rachunkowości (KSR 6). Na życzenie klientów kalkulacje i analizy są również wykonywane w oparciu o sprawozdania finansowe według standardów amerykańskich (US GAAP).

Wśród odbiorców Biura Aktuarialnego PROSPECTO znajdują się zarówno małe firmy, jak i duże korporacje (także te notowane na Gieldzie Papierów Wartościowych). Tylko w roku 2010 firma oszacowała rezerwy dla ponad 160 tys. pracowników.

Praktyka aktuarialna PROSPECTO oraz szeroka wiedza pracujących w firmie aktuarialistów, obejmująca matematykę finansową i ubezpieczeniową, pozwala na rzetelną wycenę zobowiązań przy użyciu skomplikowanych instrumentów oraz modeli finansowych.

Dzięki wieloletniemu doświadczeniu firma PROSPECTO potrafi połączyć najwyższą jakość świadczonych usług z szybkością ich realizacji oraz konkurencyjną ceną.

Maria Leżucha



SZKOLNICTWO WYŻSZE Usługi edukacyjne
– Wyższa Szkoła Informatyki Stosowanej i Zarządzania WIT
pod auspicjami Polskiej Akademii Nauk
– Najwyższa Jakość QI 2011

Kształcenie profesjonalnych kadr

Wyższa Szkoła Informatyki Stosowanej i Zarządzania – WIT w Warszawie została założona w 1996 r. z inicjatywy Władz Polskiej Akademii Nauk. Początkowo prowadziła studia zawodowe na kierunkach: informatyka oraz zarządzanie i marketing. Dziś ofertę edukacyjną uzupełniają także: informatyka i ekonometria, grafika (ze specjalnością technologie multimedialne) oraz od ub. roku – administracja (ze specjalnością informatyka w administracji). W uczelni uczą się studenci nie tylko z Polski, ale i z zagranicy.

WIT jest jedną z najlepszych uczelni w obszarze technik komputerowych w Polsce. Kształci informatyków, grafików i menedżerów. Uczelnia nieustannie dba o rozwój i najwyższą jakość oferowanych usług edukacyjnych. Duży nacisk stawia na procesy i sposoby podnoszenia jakości kształcenia.



Prof. dr hab. inż. Maciej Krawczak, Rektor WIT, autor ponad 150 publikacji naukowych, odznaczony Złotym Krzyżem Zasługi, Medalem Komisji Edukacji Narodowej

Misja i cele

Misją uczelni jest gruntowne i wszechstronne przygotowanie studentów do wybranego zawodu. Wysoki poziom nauczania zapewnia m.in. zatrudnienie wysoko wykwalifikowanej kadry naukowej Polskiej Akademii Nauk, w tym Instytutu Badań Systemowych PAN, kształcenie studentów zgodnie z potrzebami rynku pracy – dzięki elastycznemu programowi i unikatowym specjalnościom edukacyjnym – to przepustka do kariery zawodowej w Polsce i na międzynarodowych rynkach pracy. Misją WIT, to również umożliwienie zdolnym studentom dostępu do wiedzy przez utrzymywanie niskich opłat za studia, prowadzenie badań naukowych we współpracy z naj-

lepszymi placówkami naukowymi krajowymi i zagranicznymi.

W przypadku kierunku grafika – specjalność technologie multimedialne – studenci nabywają dwie kategorie umiejętności. Pierwszą, związaną z kierunkiem studiów, jest poznanie i opanowanie tradycyjnych form sztuki, takich jak: rysunek, malarstwo, rzeźba, fotografia, kształcenie zmysłu plastycznego, plastycznej wyobraźni, kreatywnego myślenia. Nabywają oni wiedzę i umiejętności warsztatowe z zakresu grafiki i obszarów pokrewnych. Fundamentalną rolę pełnią tutaj również przedmioty zaznajamiające studenta z teorią, historią i socjologią sztuki i kultury, pogłębiające wiedzę o naturze człowieka, jego potrzebach i percepcji, a także o naturze współczesnego globalnego społeczeństwa. Druga kategoria, to poznanie i opanowanie komputerowych technik grafiki użytkowej. Współczesny grafik powinien być przygotowany technicznie do sprawnego tworzenia projektów dwu- i trójwymiarowego, wirtualnego świata na monitorze w programach 2D i 3D, posługując się profesjonalnymi aplikacjami komputerowymi.

Cywilizacja informacyjna

– Za największy sukces uznajemy osiągnięcia naszych absolwentów. Są oni doskonale przygotowani do pracy w nowoczesnych i innowacyjnych firmach oraz insty-



tucjach – mówi prof. dr hab. inż. **Maciej Krawczak**, rektor WIT. – Jesteśmy świadkami burzliwego rozwoju cywilizacji, w której informacja stała się podstawowym produktem. W ciągu najbliższych lat zdecydowana większość społeczeństwa będzie zatrudniona w usługach związanych z „obsługą” informacji: z jej przechowywaniem, przesyłaniem, przetwarzaniem, wyszukiwaniem i odpowiednim wykorzystaniem. Usługi te wymagają inżynierskiego wykorzystania odpowiednich technik.

Absolwenci WIT są cenionymi pracownikami w bankach, firmach konsultingowych, informatycznych, telekomunikacyjnych, urzędach czy też instytucjach badawczych. Graficy o specjalności technologie multimedialne znajdują zatrudnienie w ośrodkach telewizyjnych i filmowych, wydawnictwach prasowych, książkowych i studiach graficznych, agencjach reklamowych, agencjach public relations, firmach tworzących portale internetowe. Będą mogli także z sukcesem prowadzić własną firmę, oferującą ogólnie rozumiane usługi multimedialne.

BS



Wyższa Szkoła Informatyki Stosowanej i Zarządzania pod auspicjami Polskiej Akademii Nauk Warsaw Information Technology

Reklama

Reklama

HELIMED Diagnostic Imaging

TYLKO USŁUGI MEDYCZNE NA NAJWYŻSZYM POZIOMIE SŁUŻĄ DOBRU PACJENTA

- Tomografia Komputerowa (TK), Rezonans Magnetyczny (MR).
- Centrum Urologii oraz Gabinety Urologiczne.
- Zakład Rehabilitacji Leczniczej.
- Szkoła Rodzenia.

INFORMACJA 801 98 40 40
REJESTRACJA: 785 86 87 88
www.helimed.pl

Jakość usług potwierdzona nagrodami i certyfikatami:

PRALNIE PRZEMYSŁOWE Piwowar Sp. z o. o. – Technologicznie zaawansowane usługi pralnicze.

Marka jakości i rzetelności

Piwowar Sp. z o.o. (Nowy Dwór Mazowiecki), to nowoczesna pralnia przemysłowa, której usługi skierowane są do klientów instytucjonalnych (hotele, szpitale, restauracje). Jest największą i najnowocześniejszą firmą pralniczą na Mazowszu, o zdolności produkcyjnej na poziomie 40 ton białej bielizny dziennie. Janusz Piwowar, Prezes Zarządu wraz z zespołem profesjonalnie przygotowanych pracowników, politykę jakości usług kształtuje na bazie rzetelności i technologii. Marka jest budowana w ścisłej relacji z klientami, a wyrazem ich zadowolenia ze świadczonych usług, jest rosnący portfel zleceń. Za najwyższą jakość świadczonych usług firma została uhonorowana złotym godłem QI 2011.

ROZMOWA z Januszem Piwowarem, Prezesem Zarządu Piwowar Sp. z o.o. w Nowym Dworze Mazowieckim

JANUSZ KORALEWSKI:

Dzięki jakim czynnikom, jakość świadczonych przez Pana firmę usług, utrzymuje się na tak wysokim poziomie przez tyle lat?

JANUSZ PIWOWAR:

Na przestrzeni ostatnich 10 lat firma odnotowuje nieustanny rozwój inwestycyjny. Ma to niewątpliwie ogromne przełożenie na rodzaj i jakość usług. Ubiegłoroczne oddanie do użytku nowej hali, umożliwiło nam poszerzenie oferty o świadczenie usług dla szpitali. Istniejące przy szpitalach pralnie są w większości oparte na przestarzałych technologiach i nie spełniają współczesnych norm sanitarno-epidemiologicznych, a jednocześnie generują ogromne koszty. Mając to na uwadze, placówki te likwidują pralnie na rzecz korzystania z usług zewnętrznych, które są tańsze i wyższej jakości. Zainstalowane maszyny i urządzenia w naszych

nowych obiektach, posiadają wystarczające moce przerobowe, aby zaspokoić potrzeby naszych klientów. Dzięki wysokiej jakości wyposażenia i sprawnej organi-



Hala produkcyjna. Wydatek współfinansowany przez Unię Europejską ze środków Europejskiego Funduszu Rozwoju Regionalnego w ramach Regionalnego Programu Operacyjnego Województwa Mazowieckiego 2007-2013 oraz ze środków budżetu państwa.

zacji pracy, podjęliśmy współpracę z dwoma warszawskimi placówkami: Klinikum Szpitala Dzieciątka Jezus przy ulicy Lindleya oraz Szpitalem Dziecięcym przy Marszałkowskiej. Nie jest to łatwy segment rynku, gdyż o współpracy decyduje wygranie przetargu. Często jedynym wyznacznikiem jest oferowana cena. Ja natomiast uważam, że oferowanie zbyt niskiej ceny skutkuje pogorszeniem jakości usług, a co za tym idzie obniżeniem wizerunku całej firmy. Jako właściciel, absolutnie nie godzę się na takie rozwiązania. Moim podstawowym zadaniem jest świadczenie usług na jak najwyższym poziomie, nawet kosztem przegrania niektórych przetargów, gdyż stawiam sobie za cel

nadrzędny konsekwentną, dalszą budowę marki Piwowar. Bardzo cieszę się ze zdobytego tytułu Najwyższa Jakość QI 2011. Utwierdza mnie on w przekonaniu, że prowadzona przeze mnie polityka rozwoju jest słuszna.

Obok placówek służby zdrowia, równie ważnym odbiorcą usług Piwowara są hotele. Jak ocenia Pan ten segment Państwa działalności i jakie są prognozy jego rozwoju?

Praca z hotelami to zadanie pełne wyzwań. To usługobiorcy bardzo wymagający, którzy nie mogą pozwolić sobie na jakiegokolwiek niedociągnięcia. Standardem usług hotelowych jest dbałość o gości, którzy bardzo szybko dokonują oceny hotelu, tuż po wejściu do pokoju. Tym większą mamy satysfakcję, gdy wiemy, że udaje nam się sprostać stale rosnącym oczekiwaniom hoteli. To przede wszystkim wynik stałej, klarownej komunikacji oraz wzajemnego zrozumienia. Nasza współpraca z partnerami w biznesie to również wspólna nauka. Staramy się na bieżąco poznawać nowe potrzeby naszych klientów i zawsze reagować na pojawiające się zagadnienia. W relacji z hotelem, jesteśmy nie tylko firmą świadczącą usługę prania, ale również doradcą w wielu aspektach, np. przy wyborze nowej bielizny hotelowej tak, aby jej jakość pozwoliła, na wydłużony okres użytkowania. Optymistycznie patrzymy w przyszłość, ponieważ na rynku cały czas pojawiają się nowe hotele.



Hala produkcyjna. Wydatek współfinansowany przez Unię Europejską ze środków Europejskiego Funduszu Rozwoju Regionalnego w ramach Regionalnego Programu Operacyjnego Województwa Mazowieckiego 2007-2013 oraz ze środków budżetu państwa.

Co jest gwarancją jakości w Pana firmie?

Nieprzerwanie dbamy o rozwój technologiczny, połączony z szeroko rozumianą ekologią. Wyposażenie firmy stanowią najnowocześniejsze linie pralnicze firmy Kannegiesser. Wysokowydajny, elektroniczny system dozowania środków piorących firmy Diversy, pozwala na optymalizację zużycia substancji piorących i znacząco ogranicza koszty. Wybudowana w ubiegłym roku wewnętrzna oczyszczalnia ścieków również wydatnie przyczynia się do zmniejszenia kosztów eksploatacji, poprzez ograniczenie zużycia wody i jej powtórne wykorzystanie w procesie technologicznym. Obiekty produkcyj-

ne są dobrze wentylowane, dzięki czemu zatrudnieni na stanowiskach pracy, nie odczuwają uciążliwości wynikających z emisji oparów. Dbamy również o stałe szkolenie naszych pracowników, ponieważ to bezpośrednio od nich zależy najwyższa jakość naszych usług. Wieloletnia, ciężka praca i rzetelność usług sprawiły, że cieszymy się bardzo dobrą opinią i dlatego z pełną odpowiedzialnością i profesjonalizmem będziemy wychodzić naprzeciw potrzebom nowych klientów i ich oczekiwaniom.

PIWOWAR
Sp. z o.o.

STOLARKA OKIENNA I DRZWIOWA Okna V 90+ firmy Vetrex Sp. z o.o. – Najwyższa Jakość QI 2011

Energooszczędne i bezpieczne okna



Firma Vetrex od 1997 r. specjalizuje się w produkcji stolarki okiennej i drzwiowej z PVC i aluminium. Zakład produkcyjny zlokalizowany jest na terenie Pomorskiej Strefy Ekonomicznej w Tczewie. Na sukces firmy pracuje obecnie prawie 300 osób, które przy wykorzystaniu innowacyjnych technologii wytwarzają do 2 tys. jednostek okiennych dziennie. Na przestrzeni kilkunastu lat istnienia firma wyprodukowała już ponad 3 mln okien. Dzięki rozwiniętej sieci dystrybucji, okna i drzwi PVC firmy Vetrex, można zakupić niemal w każdym mieście w Polsce, a 30 proc. produkcji trafia na eksport, m.in. do Niemiec, Szwajcarii, Hiszpanii, czy krajów skandynawskich.

Innowacyjne drzwi i okna

Vetrex swoim klientom zapewnia profesjonalne doradztwo w zakresie doboru produktów dostosowanych do ich potrzeb. W ofercie firmy znajdują się systemy PVC, aluminiowe, aluminiowo-drewniane, a także przeciwpożarowe i akcesoria dodatkowe (wentylacje, rolety i systemy zabezpieczeń).

– Flagowym produktem naszej firmy są energooszczędne, o najwyższej jakości, okna V 90+. Spełniają one wymagania inwestorów oraz architektów, charakteryzując się precyzją wykonania i stylowym designem – mówi Daniel Malinowski, wiceprezes firmy Vetrex. – Posiadają m.in. system uszczelek środkowych z trzema poziomami zabezpieczeń, co skutecznie chroni przed zimnem oraz wilgocią. Okna te zapewniają bezpieczeństwo, m.in. dzięki dwóm zaczepom antywyważeniowym w każdym skrzydle. W trosce o zdrowie i dobre samopoczucie klientów, okucia okien posiadają 4-stopniowy uchył, co za-

pewnia świeży dostęp powietrza, nie narażając użytkowników na szybką utratę ciepła w mieszkaniu.

Bezpieczeństwo przede wszystkim

– Bezpieczeństwo okien to dla nas priorytet. Dlatego wyposażamy je w elementy, które znacznie redukują prawdopodobieństwo ich uszkodzenia, czy włamania – zauważa Krzysztof Michalak, dyrektor ds. sprzedaży w firmie. – Bezpieczne okna to takie, które sprawdzają się szczególnie w przypadku rodzin z dziećmi. Dzięki unikalnej na rynku klamce z funkcją „Tilt-First”, najmłodsi mają możliwość uchylecia okna bez możliwości jego otwarcia, a więc nie ma ryzyka, że dojdzie do nieszczęśliwego wypadku.

Vetrex proponuje swoim klientom szereg różnorodnych rozwiązań technologicznych, które zwiększają bezpieczeństwo produktów. Należy do nich m.in. kontakt magnetyczny Safe+, pozwalający na bezpośrednie

podłączenie okien i drzwi do centrali alarmowej. Firma posiada także w swojej ofercie rolety zewnętrzne, które wyposażone są we wzmacnioną listwę dolną. Okna można wyposażać w szyby o klasie bezpieczeństwa P4, składające się z dwóch tafli szkła o zwiększonej grubości, połączonych ze sobą czterema foliami PVB, dzięki czemu są odporne na rozbiicie. Kolejne dostępne w ofercie produkty, stanowiące niezawodne zabezpieczenie okien i drzwi balkonowych przed włamaniem, to okucia WK2. Wyposażone są one w antywyważeniowe elementy z grzybkowymi rolkami ryglującymi na całym obwodzie skrzydła, wzmacniają połączenia między skrzydłem, a ościeżnicą.

Stawiając na jakość

– Wszystkie serie okien, to wynik współpracy naszej firmy z wiodącymi koncernami w branży, takimi jak: Veka, Roto i Press Glas – podkreśla D. Malinowski. – Osiągnięcie najwyższej jakości okien i drzwi jest naszym podstawowym celem, dlatego też regularnie



przeprowadzamy kontrole produktów oraz laboratoryjne testy.

Ponadto, wprowadzono w spółce system jakości oparty na zasadach, spełniających wymagania normy PN-EN-14351-1:2006 w obrębie Zakładowej Kontroli Produkcji. – Certyfikujemy wszystkie nasze produkty oraz jesteśmy dwa razy w ciągu roku audytowani przez niemiecką jednostkę badawczo-opiniotwórczą IFT Rosenheim GmbH, która cieszy się największym zaufaniem w dziedzinie stolarki okiennej – mówi K. Michalak.

Stolarka otworowa Vetrex powstaje wyłącznie z wykorzystaniem najwyższej jakości profili firmy Veka, zaliczanych zgodnie z normą PN-EN 12608 do najwyższej klasy A. – Profile te dzięki swoim właściwościom zapewniają zdecydowanie wyższy komfort w zakresie wytrzymałości, izolacji termicznej oraz izolacji akustycznej niż profile klasy B lub C – przyznaje wiceprezes.

Istotną kwestią, wpływającą na jakość produktów są w Vetrex szkolenia dla pracowników oraz kontrahentów. – Rozwój pracowników jest dla nas bardzo ważny – jeśli poszczególne osoby poszerzaniem swoich umiejętności, my staramy się im to ułatwiać. Celem naszych audytów, podczas których przeprowadza się rozmowy z członkami załogi, jest również zidentyfikowanie ich potrzeb indywidualnych w kwestii poszerzenia kompetencji – zauważa Daniel Malinowski.

Nowoczesne technologie

– W produkcji stolarki otworowej wykorzystujemy sprawdzone i uznane na świecie technologie, ale wprowadzamy także własne, często przełomowe rozwiązania, które pozwalają nam stale podnosić jakość naszych produktów – mówi dyrektor Michalak.

W 2007 r. zainstalowano w pełni automatyczne linie do produkcji stolarki PVC, w skład których wchodzi centra tnące i obróbcze do profili PVC oraz zgrzewar-

ki 4-głowicowe współpracujące ze stacjami frezującymi i oczyszczarkami naroży. Vetrex dysponuje również jedną z najnowocześniejszych linii do produkcji stolarki aluminiowej. Jako jedna z nielicznych firm w Polsce posiada w swoim parku maszynowym sterowane numerycznie centrum obróbki profili aluminiowych.

W 2009 r. firma rozpoczęła produkcję okien lukowych w oparciu o nowatorską technologię gięcia luków pod wpływem powietrza o wysokiej temperaturze. Dzięki temu oferując klientom ekologiczne rozwiązanie, które w porównaniu do technologii gięcia w basenach wypełnionych gliceryną, pozwala także na skrócenie czasu produkcji.

Vetrex dysponuje także innowacyjnym systemem zarządzania produkcją, który wdrożono w 2009 r. przy udziale ekspertów z Japonii. Vetrex Production System (VPS), to opracowany specjalnie dla tej firmy system produkcyjny oparty na systemie firmy Toyota, który został uznany przez ekonomistów za jeden ze wzorcowych przykładów organizacji nowoczesnego przedsiębiorstwa. Dzięki VPS poprawieni uległa wydajność obsługi klientów w zakresie jakości, czasu realizacji zamówień, dostaw oraz kosztów.

vetrex
okna premium

WODOCIĄGI I KANALIZACJA PWiK w Gliwicach – w Programie Liderzy Społecznej Odpowiedzialności – Dobra Firma 2011

W trosce o środowisko

Troska o dziedzictwo naturalne znajduje się wśród kluczowych wartości Przedsiębiorstwa Wodociągów i Kanalizacji Sp. z o.o. z Gliwic, które niejednokrotnie udowodniło, że „ekologia” nie jest dla niego jedynie pustym słowem. Za podejmowane w tym zakresie inicjatywy, firma została wyróżniona m.in. przez Marszałka Województwa Śląskiego w konkursie „Śląskie na 5”, oraz tytułami: „Ekolaury” i „Eko-Firma”. Jest również laureatem kampanii „Od eko-samorządu do eko-społeczeństwa” za realizację projektu elektrowni biogazowej w Centralnej Oczyszczalni Ścieków.

Za efektywne wykorzystanie dotacji przeznaczonej na projekt „Modernizacja gospodarki ściekowej w Gliwicach”, PWiK zostało nagrodzone prestiżowym tytułem „Lidera Eko-Inwestycji”, przyznawanym przez Ministra Rozwoju Regionalnego. Gratulacje złożył także m.in. prof. Jerzy Buzek, Przewodniczący Parlamentu Europejskiego.

Gliwickie Wodociągi mogą pochwalić się posiadaniem certyfikowanego Laboratorium analitycznego – nagrodzonego złotym godłem Najwyższa Jakość Quality International 2010.

wody w Gliwicach, jej zużyciu, zasobach oraz systemach wodociągowych na Górnym Śląsku. Dla gliwickich gimnazjalistów, Przedsiębiorstwo zorganizowało proekologiczną akcję „Źródło zdrowia i urody, czyli zaprzyjaźnij się z wodą w Gliwicach”. Starsi uczniowie zostali natomiast zaproszeni do Muzeum Techniki Sanitarnej na lekcje dotyczące ochrony środowiska. Unikatowe Muzeum jest częścią Szlaku Zabytków Techniki Województwa Śląskiego.

Przedsiębiorstwo Wodociągów i Kanalizacji Sp. z o.o.
44-100 Gliwice, ul. Rybnicka 47

Biuro Obsługi Klienta
tel.: 32 338 71 71, 32 232 17 06
fax: 32 232 31 35
bok@pwik.gliwice.pl



Oko w oko z oko

W przeprowadzonym przez PWiK badaniu ankietowym okazało się, że Gliwiczanie są zainteresowani informacjami na temat wody dostarczanej do ich kranów. W odpowiedzi na to zapotrzebowanie, spółka zorganizowała I Gliwicką Konferencję Wodną, podczas której rozmawiano o jakości i specyfice

Reklama

LIDERZY SAMORZĄDNOŚCI Nowe Warpno – oaza ciszy i spokoju na krańcu Polski

Miasto z klimatem

Gmina Nowe Warpno to jedna z najmniej zaludnionych gmin w Polsce. Niepowtarzalny charakter gminy wynika z atrakcyjnego położenia wśród natury i bezpośredniego sąsiedztwa z Niemcami. Zarówno lasy, jak i woda to doskonale miejsce do kontemplacji przyrody i odpoczynku na łonie natury. Rozległy dostęp do wód Zalewu Szczecińskiego oraz jego dużej zatoki zwanej Jeziorem Nowowarpieńskim; duktyle leśne i polne, ostoje drzewostanu, rzadkich roślin i zwierzęcy, w połączeniu ze spuścizną bogatej historii, brak uciążliwego przemysłu, czyste powietrze oraz właściwą pustkowiom, ciszą i spokojem, czynią opisywany teren wymarzoną przestrzenią dla turystyki i aktywnego wypoczynku.

Puszcza ze swoimi duktami stanowi doskonale miejsce do uprawiania turystyki rowerowej, konnej oraz tak popularnego nordic walkingu. Rozległe i przyjazne wody kuszą miłośników windsurfingu, kitesurfingu, kajakarstwa i żeglarstwa.

Gmina Nowe Warpno, to gmina, która zmienia swoje oblicze. Liczne inwestycje w infrastrukturę mają za zadanie poprawić warunki bytowe jej mieszkańców oraz turystów. Główny nacisk kładzie się na zwiększenie oferty wypoczynkowej. Powsta-

ły nowe boiska i place zabaw, wyremontowano ulice. Trwają prace przy opracowaniu dokumentacji niezbędnej do budowy promenady wokół południowego brzegu Półwyspu Nowowarpieńskiego. Przy promenadzie powstaną wieże widokowe, boiska, place zabaw, plaża oraz amfiteatr.

Dużą wagę przywiązuje się do ratowania europejskiego dziedzictwa historycznego, stąd renowacji poddawane są zabytkowy ratusz, kościół oraz cała strefa centrum miasta. W ramach tej renowacji powstała Aleja Żeglarzy, która wraz z bulwami przy pirsie stała się już atrakcją turystyczną.

Gmina dużą wagę przywiązuje do wykorzystania odnawialnych źródeł energii. Ulice będą oświetlane lampami hybrydowymi lub ledowymi. Trwają prace nad uzyskaniem pozwolenia na budowę wiatraka, który zasilałby w energię wszystkie obiekty komunalne.

W niedługim też czasie w całej gminie będzie możliwy bezpłatny dostęp do internetu za pośrednictwem hot spotów, a w niedługiej przyszłości powstanie sieć światłowodowa.

Maria Leżucha



TECHNOLOGIE MONITORINGU Nowe inwestycje Zakładu Obsługi Systemu Monitoringu Warszawy

Inwestycja w nowoczesność

ROZMOWA z Jackiem Gniadkiem, Dyrektorem Zakładu Obsługi Systemu Monitoringu w Warszawie

TOMASZ POPLAWSKI:

W tym roku rozpoczynają Państwo modernizację Systemu Monitoringu. Na czym będzie ona polegać?



JACEK GNIADK:

Chcemy poprawić funkcjonalność systemu oraz zwiększyć jakość rejestrowanego materiału. Modernizację systemu rozpoczynamy od Dzielnicy Śródmieście, gdzie jest najwięcej zainstalowanych kamer (blisko 100). Modernizacja polegać będzie na wdrożeniu rozwiązania, umożliwiającą pełną cyfryzację Centrum Oglądowego

w Komendzie Rejonowej Policji Warszawa Śródmieście oraz zapewnienie w dalszym ciągu dostępu do wszystkich kamer funkcjonujących w tej dzielnicy. Zostanie również wymienionych ok. 20 najdłuższej pracujących kamer analogowych na cyfrowe kamery HD.

W tej chwili ogłaszamy przetarg na te inwestycje, tak aby do końca roku zainstalować pierwsze cyfrowe kamery.

Dzięki tej inwestycji dysponować będą Państwo najnowocześniejszym sprzętem najwyższej klasy.

Tak, ale to nie jedyna korzyść, którą zyskujemy. Usprawnimy także rejestrację materiału oraz usuniemy problemy, związane z jego odtwarzaniem i dostępem do niego. Po trzecie, dzisiejsze działania umożliwią nam w przyszłości integrację monitoringu z innymi systemami funkcjonującymi w mieście, zapewniając rozszerzenie zasięgu monitoringu warszaw-

skiego. W przyszłości – jeżeli otrzymamy środki finansowe na dalszą modernizację – planujemy prace na terenie kolejnych dzielnic Warszawy oraz wymianę wszystkich kamer, które zostały uruchomione w 2001 r.

W codziennej pracy współpracują Państwo z wieloma instytucjami miejskimi. Na czym polega ta kooperacja?

Dzięki współpracy z Biurem Bezpieczeństwa i Zarządzania Kryzysowego, Policją, Strażą Miejską czy Zarządem Dróg Miejskich mamy możliwość optymalnego wykorzystania naszych technicznych i doradczych możliwości. Daje to również możliwość integracji i koordynacji działań, co w wielu przypadkach prowadzi do uniknięcia dublowania części inwestycji i wykorzystania nadmiarowych zasobów istniejących w sieci światłowodowej miejskiego systemu monitoringu.

OBUWIE DZIECIĘCE BARTEK S.A. – Najwyższa Jakość QI 2011

Zdrowo, modnie i wygodnie



BARTEK (Mińsk Mazowiecki), to polski producent wysokiej jakości obuwia przeznaczonego dla najbardziej wymagających klientów, jakimi są dzieci do 10. roku życia. Buty tej marki od wielu lat są cenione nie tylko w Polsce, lecz także za granicą. Produkty dostępne są już w kilkudziesięciu sklepach firmowych, a BARTEK jest jedyną tak liczną siecią w Europie w tej branży. Można je nabyć również za pośrednictwem sklepu internetowego.

Założeniem firmy BARTEK od samego początku były dbałość o rozwój fizyczny i komfort dzieci oraz oferowanie im zdrowego obuwia. Priorytetowym wyznacznikiem konstrukcji obuwia jest specyfika anatomii stopy dziecka. Aby spełnić wysokie oczekiwania wymagających klientów, firma nieustannie pracuje nad zwiększaniem walo-

rów użytkowych produktów, sięgając po coraz to nowsze rozwiązania konstrukcyjno-technologiczne.

We współpracy ze specjalistami medycyny i antropologii firma co roku przygotowuje ponad 300 nowych, komfortowych i atrakcyjnych wzorów obuwia dla dzieci do 10. roku życia. Buty BARTEK produkowane są wyłącznie



z wysokojakościowych naturalnych skór, a zastosowanie innowacyjnych rozwiązań, takich jak m.in. wkładka antygrzybiczna i antybakteryjna czy membrana Sympatex Reflexion, zapewniająca wodo- i wiatroszczelność oraz zatrzymująca ciepło wytwarzane przez stopę wewnątrz

buta, sprawia, że obuwie marki BARTEK w pełni zapewnia dziecku higienę, ochronę przed drobnoustrojami i przed zimnem. Kolejne zalety tych produktów to elementy odblaskowe, niezastąpione w czasie powrotów do domu po zmierzchu oraz podszewy antypoślizgowe, szczególnie ważne w obuwiu przeznaczonym dla dzieci dopiero uczących się chodzić lub robiących to jeszcze dosyć nieudolnie. Ważna jest również lekkość i elastyczność, dzięki którym buty nie kępują dziecka i pozwalają na swobodę ruchów.

Marek Przybylski

Reklama



OTWARCIE 2012

WWW.Z-HOTEL.COM

- Pełna oferta dla klientów indywidualnych i biznesowych
- Bogate zaplecze konferencyjno-szkoleniowe
- Organizacja przyjęć
- Komfortowe i nowoczesne pokoje
- Znakomita restauracja i bar
- Centrum spa i wellness

ul. Wczasowa 25
05-402 Otwock
sprzedaz@z-hotel.com
www.z-hotel.com
tel: 606 100 906

Z-HOTEL
★★★★★
BUSINESS & SPA



Czantoria Sp. z o.o.
Kolej Linowa
43-450 Ustroń, ul. 3 Maja 130
tel./fax 33 854 35 50
e-mail: czantoria@czantoria.net

NAJWYŻSZA JAKOŚĆ QI 2011

NAJWYŻSZA JAKOŚĆ QI 2011

ZAPRASZAMY
poniedz. - piątek 8.30 - 16.30
weekendy i święta 8.30 - 17.30

LETNI TOR SANECZKOWY
poniedz. - piątek 9.30 - 16.30, sobota i niedziela 9.30 - 17.30

NZOZ CENTRUM LECZENIA OTYŁOŚCI

saba

Łódź, Warszawa
Poznań, Bydgoszcz,
Opole, Wrocław

Otyłość to choroba, pozwól sobie pomóc

Informacje i zapisy:
42 633 54 61, 42 632 04 45,
42 630 20 15, 516 289 230

przed kuracją w trakcie kuracji
133 kg **89 kg**
44 kg
w 9 miesięcy

www.clo-saba.pl

Przy pierwszej wizycie RABAT z tym ogłoszeniem

EDUKACJA 80 lat kształcenia w Zakładzie Doskonalenia Zawodowego w Poznaniu

Poznański ZDZ – wczoraj potrzebny, dziś niezbędny



Tradycje Zakładu Doskonalenia Zawodowego w Poznaniu sięgają roku 1931. Z dumą stwierdzamy, że Zakład jest najstarszą placówką oświatową w Wielkopolsce i jedną z najstarszych w Polsce. Wyrósł z najpiękniejszych tradycji, które sięgają czasów K. Marcinkowskiego, K. Libelta, H. Cegielskiego i innych wybitnych Wielkopolan, rozwijających działalność pracy organicznej. Formalnie w sądzie grodzkim Wojewódzki Instytut Rzemieślniczo-Przemysłowy został wpisany w dniu 20 kwietnia 1931 roku w rejestrze stowarzyszeń. Po wyzwoleniu Zakład wznowił swoją działalność 5 marca 1945 r. przyjmując kolejne nazwy: Ośrodek Doskonalenia Zawodowego, Instytut Rzemieślniczo-Przemysłowy, Zakład Doskonalenia Rzemiosła i ostatecznie w 1961 roku Zakład Doskonalenia Zawodowego.

Obecnie poznański ZDZ realizuje swoje cele statutowe w 5 Centrach Kształcenia, kilkudziesięciu Ośrodkach Kształcenia Zawodowego, kilkunastu szkołach kształcących na poziomie zawodowym, średnim i policealnym, w Wyższej Szkole Humanistycznej im. Króla Stanisława Leszczyńskiego w Lesznie oraz w 2 warsztatach szkoleniowo-produkcyjnych. Kształci młodzież i dorosłych w systemie kursowym i szkolnym. Prowadzi działalność na terenie całego województwa wielkopolskiego poprzez Centra Kształcenia ZDZ w Poznaniu, Kaliszu, Koninie, Lesznie i Pile, które są dodatkowo wspierane przez Ośrodki Kształcenia Zawodowego usytuowane w mniejszych miejscowościach województwa. Centra są dobrze znane lokalnej społeczności, ponieważ już od dziesięcioleci są wiodącymi placówkami oświatowymi na swoim terenie. Przez lata funkcjonowania zdobyły zaufanie w zakresie

kształcenia, dokształcania i doskonalenia kwalifikacji zawodowych młodzieży i dorosłych, w dużej mierze przyczyniając się do rozwoju regionów, na których działają. Centra Kształcenia ZDZ są dobrze wyposażonymi jednostkami, a pracująca w nich ka-

dra dobrze zna i rozumie potrzeby mieszkańców. Ich rzetelna i fachowa działalność jest doceniana przez najbardziej wymagających klientów indywidualnych oraz instytucjonalnych.

Istotnym elementem działalności Zakładu jest współpraca z urzędami i instytucjami, jak: samorządy terytorialne, Kuratorium Oświaty, Wielkopolska Izba Rzemieślnicza, Wojewódzki Urząd Pracy w Poznaniu, Powiatowe Urzędy Pracy, Polska Agencja Rozwoju Przedsiębiorczości, Instytut Mechanizacji Budownictwa i Górnictwa Skalnego, Wojewódzki Inspektorat Ochrony Roślin i Nasiennictwa, Urząd Dozoru Technicznego, Politechnika Poznańska. Współpracuje także z Zakładami Doskonalenia

Zawodowego z terenu całego kraju. Tak szeroko zakrojony zakres działalności spowodował, że poznański ZDZ jest „skarbnicą” wiedzy merytorycznej kształcenia niemal w każdym zakresie i na każdym poziomie.

Dotychczasowa działalność Zakładu została uhonorowana wieloma wyróżnieniami i certyfikatami, związanymi z jakością oferowanych usług, m.in.: Złotym Godłem Najwyższa Jakość QI 2011, Akredytacją Wielkopolskiego Kuratora Oświaty, Certyfikatem TÜV SÜD wdrożenia Systemu Zarządzania Jakością ISO 9001:2008, Certyfikatem Uznania Kompetencji Jednostki Edukacyjnej CIOPIB, Certyfikatem Dobre bo polskie – Statuetka Złotego Hipolita, Rekomendacją Krajowego Rejestru Długów: ZDZ – Wiarygodnym Kontrahentem, Odznaką Honorową Zarządu Województwa Wielkopolskiego Za Zasługi Dla Województwa Wielkopolskiego.

ZDZ przez te wszystkie lata zdobył niekwestionowane uznanie, zaufanie uczniów, słuchaczy i studentów w zakresie najwyższej jakości kształcenia, dokształcania i doskonalenia kwalifikacji zawodowych. – Pojęcie jakości w odniesieniu do świadczonych przez nas usług edukacyjnych, zgodnie z wdrożoną polityką jakości, definiujemy wysokim poziomem merytorycznym oferty, jej konkurencyjnością i atrakcyjnością, odpowiadającą zapotrze-

ZDZ w liczbach:

- 2 miliony osób wzięło udział w różnych formach kształcenia organizowanych przez ZDZ od rozpoczęcia jego funkcjonowania,
- 25 tysięcy osób rocznie szkoli się średnio w placówkach ZDZ,
- ponad 400 programów i kierunków nauczania w systemie kursowym,
- 25 rodzajów szkół, na poziomie od gimnazjum do szkoły wyższej,
- 1 uczelnia – Wyższa Szkoła Humanistyczna im. Króla Stanisława Leszczyńskiego w Lesznie,
- ponad 10 tysięcy osób przeszkolonych w ramach projektów dofinansowanych z Europejskiego Funduszu Społecznego,
- ponad 20 projektów własnych dofinansowanych z EFS, zrealizowanych lub w trakcie realizacji,
- ponad 150 etatowych pracowników – specjalistów w zakresie kształcenia,
- ponad 3 tysiące współpracujących wykładowców,
- 33 ośrodki kształcenia na terenie Wielkopolski,
- ponad 150 sal szkoleniowych, polygonów ćwiczeniowych, budowlanych, placów manewrowych, sal komputerowych i audiowizualnych,
- 4 agencje pośrednictwa pracy (oferty krajowe i zagraniczne), poradnictwa zawodowego, doradztwa personalnego,
- 5 wyspecjalizowanych Centrów Kształcenia: Kadr medycznych, Kadr budowlanych, Operatorów maszyn, Kadr informatycznych – IT @kademii oraz Centrum Doskonalenia Zawodowego Nauczycieli,
- 4 komisje egzaminacyjne: spawalnicza, ADR, energetyczna oraz nadająca tytuł robotnika wykwalifikowanego i mistrza w różnych zawodach,
- 2 warsztaty szkoleniowo-produkcyjne.

bowaniu rynku edukacyjnego (który stale monitorujemy) oraz realizacji zadań na europejskim poziomie – podkreśla **Mariusz Mikołajczak**, Prezes Zarządu wielkopolskiego ZDZ. Dziś rzetelna i fachowa działalność instytucji jest doceniana przez najbardziej wymagających klientów indywidualnych oraz instytucjonalnych.

ZDZ oferuje bogaty zestaw usług edukacyjnych, dostosowując się do potrzeb klientów, dla

których edukacja ustawiczna, ciągłe doskonalenie swoich umiejętności i zdobywanie nowych kwalifikacji stało się nie tylko elementem kariery zawodowej, ale i stylem życia.

Paweł Kołakowski



MEDYCYNA ESTETYCZNA Artplastica – jeden z największych w kraju prywatnych ośrodków chirurgii plastycznej i estetycznej

W poszukiwaniu piękna

Kiedy w ubiegłym roku, szczecińska Klinika Chirurgii Plastycznej Artplastica, zdobyła po raz pierwszy Złote Godło w IV edycji programu Najwyższa Jakość Quality International 2010, rozpoczęła się właśnie zdjęcie, do pionierskiego na skalę kraju przedsięwzięcia, jakim było nakręcenie fabularyzowanego filmu dokumentalnego, zatytułowanego „Pragnienie Piękna”. Wielowymiarowość tego stwierdzenia, w obrazie portugalskiego reżysera Miguela Gaudencio, odkrywa przed widzami, w rozmowach z bohaterami filmu, aktorka, rodowita szczecinianka: Agata Kulesza.

W bieżącym roku Artplastica, jako prężnie rozwijająca się placówka medyczna, gdzie poddać się można zabiegom chirurgii plastycznej i estetycznej, czy chirurgicznemu

leczeniu otyłości (balonowanie żołądka), za oferowane usługi zdobyła po raz drugi złote godło QI 2011.

Zdjęcia do filmu „Pragnienie Piękna” w tym roku dobiegły

zwrócić uwagę, że dążenie do piękna nie zawsze jest zwykłym kaprysem, ale często tylko ręka chirurga plastycznego może człowiekowi wywołać z kompleksów i poprawić jego jakość życia – podkreśla **Krzysztof Kapturski**, Prezes Zarządu kliniki.

Wszystkie zabiegi zaprezentowane w filmie zostały wykonane w klinice Artplastica. Poza przemianami głównych bohaterów, którzy zdecydowali się na operację plastyczną, przedstawione są również różne punkty widzenia na temat chirurgii plastycznej w dyskusjach, zarówno ze specjalistami w tej dziedzinie, jak i z aktorami, politykami, piosenkarzami.

– Chirurgia plastyczna, to w Polsce w dalszym ciągu temat tabu. Poprzez ten film, którego jesteśmy patronem merytorycznym, chcemy pokazać dlaczego ludzie decydują się na operację plastyczną i dlaczego taka decyzja wciąż wywołuje w Polsce tyle kontrowersji – dodaje prezes Kapturski.

Joanna Jakoweńko

artplastica
KLINIKA CHIRURGII PŁASTYCZNEJ



AUTOMATYKA PRZEMYSŁOWA Bogata baza warsztatowa, laboratoryjna i projektowa gwarancją profesjonalnego wykonania usługi

Wiedza i rzetelność

INTESTER Sp. z o.o. (Dobrow, woj. świętokrzyskie), jako kontynuator tradycji Zakładu Automatyki, Informatyki i Telekomunikacji KIZChS „SIARKOPOL” S.A. zaistniał na rynku w 1997 roku i od początku swojej działalności świadczy kompleksowe usługi w zakresie projektowania i wykonawstwa instalacji elektrycznych, automatyki przemysłowej i prefabrykacji. 12 lat później INTESTER wszedł w skład grupy kapitałowej Control Process SA, uzupełniając jej ofertę o kompleksowe wykonawstwo instalacji przemysłowych. Wysoka jakość świadczonych usług przyniosła Spółce złoty medal w tegorocznej edycji programu Najwyższa Jakość QI oraz statuetkę NOVATOR 2010 w dziedzinie „Innowacyjna inwestycja w usługach”.



Wiesław Grudzień, Prezes Zarządu INTESTER Sp. z o.o.

Firma świadczy kompleksowe usługi na każdym etapie realizacji inwestycji, od opracowania założeń projektowych, doboru, dostawy i montażu urządzeń do rozruchu oraz gwarancyjnego i pogwarancyjnego serwisu. Swoim klientom oferujemy nie tylko gotowy produkt, ale również szereg usług z zakresu projektowania, automatyzacji

procesów technologicznych, utrzymania ruchu oraz remontów i konserwacji aparatury kontrolno-pomiarowej i automatyki.

Wyspecjalizowany zespół pracowników wykonuje kompleksowe projekty, które realizowane są dla wszystkich typów instalacji elektrycznych i sieci energetycznych (instalacje siłowe,

oświetlenia ogólnego, awaryjne i elektroenergetyczne), instalacji niskoprądowych, takich jak: systemy sterowania, monitoringu i telewizji przemysłowej, sieć telefoniczna i teleinformatyczna.

Dzięki szerokiej bazie projektowej i warsztatowej, doświadczonej kadrze oraz własnemu laboratorium, Spółka systematycznie rozszerza swoją ofertę, dostosowując ją w sposób elastyczny do potrzeb klientów. Polityka Jakości wdrożonego Systemu Zarządzania Jakością wg ISO 9001:2008 nadzorowana jest na wszystkich szczeblach procesu zarządzania przedsiębiorstwem.

Dzięki pozyskaniu nowego udziałowca – spółki Control Process SA w 2009 roku, firma rozpoczęła dywersyfikację produkcji wyrobów i usług. Na terenie Tarnobrzkiej Specjalnej Strefy Ekonomicznej Podstrefa Staszów, w nowoczesnej hali produkcyjnej, odbywa się prefabrykacja szaf sterowniczych, automatyki przemysłowej, rozdzielni elektrycznych niskiego i średniego napięcia.

Rozdzielnie, służące do dystrybucji mocy energetycznych, wyposażone są w aparaturę renomowanych firm, spełniają normy znaku CE oraz spełniają wymagania normy UE.

Joanna Chrustek



UTRZYMYWANIE CZYSTOŚCI AssepticoSplast® – polskie innowacyjne zestawy do utrzymywania czystości nagrodzone złotym godłem QI 2011

Sprzęt do utrzymywania czystości dla profesjonalistów

AssepticoSplast® to innowacyjna linia zestawów, wózków oraz stelaży do profesjonalnego utrzymywania czystości w obiektach o podwyższonych wymaganiach higienicznych (np. szpitale, przychodnie lekarskie, laboratoria medyczne). Urządzenia wykonane są w technologii antybakteryjnej (nanotechnologia) i należą do jednej z trzech najnowszych linii urządzeń, które stanowią także zestawy do sprzątania na mokro AquaSplast® oraz zestawy hotelowe z linii ComfortSplast®. Producentem tych urządzeń jest firma SPLAST (Jedlicze, woj. podkarpackie), od ponad 20 lat specjalizująca się w przetwórstwie metodą wtrysku technicznych tworzyw termoplastycznych.

Nanotechnologia w AssepticoSplast®

Antybakteryjność, a co za tym idzie możliwość wykorzystania zestawów z linii AssepticoSplast® w obiektach o podwyższonych wymaganiach higienicznych, została potwierdzona w ub. roku przez niezależne laboratorium, badające aktywność antybakteryjną wyprodukowanych elementów, zgodnie z normą ISO:22196 (Plastics Measurement of antibacterial activity on plastics surface). Wyniki ekspertyzy jednoznacznie określiły redukcję wzrostu badanych mikroorganizmów na powierzchniach elementów AssepticoSplast® wykonanych przy zastosowaniu nanotechnologii (99,9 proc.), co zaowocowało zgłoszeniem patentowym.

Innowacyjność AssepticoSplast® stanowi zastosowanie szeregu nowoczesnych rozwiązań,

dających m.in. kontrolowane uwalnianie jonów srebra do środowiska wodnego ze stałym długotrwałym efektem oraz efektywne szerokie spektrum antymikrobiologicz-

nej aktywności (bakterie, pleśnie i drożdże).

Zestawy sprzątające AssepticoSplast® charakteryzują się także wysoką odpornością temperaturą, brakiem toksyczności, zmniejszeniem utraty właściwości spowodowanej przedczesną degradacją, ograniczeniem tworzenia się biofilmu, rozwoju przykrego zapachu oraz odbarwień elementów wykonanych z tworzyw sztucznych.

AssepticoSplast® jest jedną z trzech najnowszych linii produktowych SPLAST-u (obok AquaSplast® i ComfortSplast®),

z których każda trafia do innej, ściśle określonej grupy odbiorców. – ComfortSplast® przeznaczony jest głównie do branży hotelarskiej, AquaSplast® – wszędzie tam, gdzie sprząta się na mokro i wydajnie duże powierzchnie (biura, szkoły, hipermarkety), a wykonany w nanotechnologii antybakteryjnej AssepticoSplast® znajduje zastosowanie w placówkach służby zdrowia. Zanim produkty pojawiły się na rynku, były prezentowane na targach branżowych oraz poddawane testom u naszych klientów, których opinie są bardzo pozytywne – mówi **Tadeusz Sanocki**, prezes zarządu SPLAST Sp. z o.o.

W związku z wprowadzeniem nowych produktów, firma musiała poczynić znaczne inwestycje. – Związane były one nie tylko bezpośrednio z produkcją, w postaci uruchomienia nowych linii technologicznych, ale również odbyły się na poziomie logistyczno-marketingowym. Dla potrzeb uruchomienia nowej produkcji rozbudowaliśmy również sam zakład – wyjaśnia prezes T. Sanocki.

Lider jest tylko jeden

Spółka SPLAST jest największym polskim i czołowym europejskim producentem profesjonalnego sprzętu do utrzymywania czystości, który znajduje szerokie zastosowanie w efektywnym sprzątanju biur, hoteli, szpitali, szkół, hipermarketów, zakładów przemysłowych itp. Wychodząc naprzeciw wymaganiom klientów w zakresie ergonomii i technologii sprzątania, w pracach badawczo-rozwojowych opracowana została szeroka gama wyrobów wspomagających pracę osób sprzątających.

Wiele produktów firmy oraz nowatorskich rozwiązań konstrukcyjnych chronionych jest prawnie jako wzory użytkowe i patenty. Unikalne rozwiązania techniczne, jakie znalazły zastosowanie w zestawach sprzątających, zostały docenione przez klientów całej Europy. Również nowoczesne



Hala produkcyjna

Firma SPLAST Sp. z o.o. została założona przez Tadeusza Sanockiego w 1989 r. i do dziś pozostaje firmą rodzinną z kapitałem polskim. Specjalizuje się w przetwórstwie metodą wtrysku technicznych tworzyw termoplastycznych dla branży motoryzacyjnej, elektronicznej, AGD, kosmetycznej oraz budowlanej produkując detale o wysokich parametrach technicznych i jakościowych. Jest także największym polskim producentem profesjonalnego sprzętu do utrzymywania czystości (mobilnych wózków serwisowych i zestawów sprzątających), który znajduje szerokie zastosowanie w efektywnym sprzątanju obiektów wielkopowierzchniowych.

Firma dysponuje nowoczesnym parkiem maszynowym, posiadając szeroki zakres możliwości produkcji wtryskowej, a wszystkie procesy odbywają się w zgodzie z wdrożonymi certyfikatami jakości ISO 9001:2000, ISO/TS 16949:2009 oraz certyfikatem zarządzania środowiskiem ISO 14001:2004.

Od niedawna rynek podbijają najnowsze produkty SPLAST: zestawy do sprzątania na mokro z linii AquaSplast®, zestawy hotelowe z linii ComfortSplast® oraz wózki serwisowe z linii AssepticoSplast®, wykonane w technologii antybakteryjnej. Zestawy te wyznaczają innowacyjne kierunki rozwoju profesjonalnego sprzętu do utrzymywania czystości, a firmie pozwolą zachować pozycję lidera w tej branży.

wzornictwo znalazło uznanie wśród klientów, jak i zostało docenione przez Instytut Wzornictwa Przemysłowego.

Firma każdego roku umacnia swoją pozycję na rynku, rokrocznie odnotowując wzrost produkcji i sprzedaży na poziomie kilkudziesięciu procent. – Z pewnością jesteśmy liderem w Polsce w produkcji profesjonalnego sprzętu do utrzymywania czystości. Nadal realizujemy również wiele kompleksowych zamówień produkcji komponentów z tworzyw sztucznych dla klientów z branży motoryzacyjnej, AGD, elektronicznej, budowlanej czy kosmetycznej. Niezmiennie pozostajemy polską firmą rodzinną, więc tym bardziej uznajemy naszą pozycję za olbrzymi sukces. Pracujemy wg określone-

go planu inwestycyjnego, który systematycznie realizujemy. Jest on ściśle związany z długofalowym programem rozwoju przedsiębiorstwa. Musimy nieprzerwanie podnosić poprzeczkę. Nasza polityka zakłada dokonywanie kolejnych inwestycji, także w kadry i wdrażanie nowoczesnych technologii, tej miary, jak wspomniany sprzęt oparty o technologię antybakteryjną. Na bazie nanotechnologii przygotowujemy już kolejne rozwiązania w tym zakresie – dodaje T. Sanocki.

Magdalena Tulecka,
Jacek Majewski



Zestaw sprzątający AssepticoSplast®

– grupa ergonomicznych i zaawansowanych zestawów, zaprojektowana w celu optymalizacji procesu sprzątania na mokro. Każdy element został przetestowany w ekstremalnych warunkach. Produkty posiadają wydłużony czas eksploatacji dzięki zastosowaniu najwyższej klasy tworzyw sztucznych w połączeniu ze stałą szlachetną. Niepowtarzalne wzornictwo spełnia wymagania obiektów o najwyższych standardach estetycznych.

– grupa ekskluzywnych produktów do profesjonalnego utrzymywania czystości przeznaczonych głównie dla branży hotelarskiej. To systemy modułowych zestawów o nowoczesnym wzornictwie oraz z możliwością zabudowy – tekstyliami, bądź drewnem w zależności od wystroju wnętrza, do którego sprzęt jest przeznaczony.

– grupa zestawów, wózków oraz stelaży wykonanych w technologii antybakteryjnej. Wielomiesięczne próby i badania zaowocowały pozytywną ekspertyzą antybakteryjną – redukcja wzrostu badanych mikroorganizmów, na powierzchni wyrobów wytworzonych w nanotechnologii wyniosła nawet 99,9 proc. SPLAST jest pierwszą firmą na świecie oferującą tego typu technologię w branży utrzymania czystości.



ODSZKODOWANIA Centrum Obsługi Powypadkowej CODEX Sp. z o. o.

Odszkodowania i zadośćuczynienia

CODEX (Rzeszów) specjalizuje się w profesjonalnym dochodzeniu roszczeń odszkodowawczych i zadośćuczynień, jako pełnomocnik osób poszkodowanych w wyniku wypadków komunikacyjnych, w pracy czy błędów medycznych. Firma pełni swoją misję, wynikającą z zapotrzebowania społecznego na dochodzenie tych należności i należy do czołówek kancelarii odszkodowawczych w Polsce.

Centrala firmy znajduje się w Rzeszowie, z jej usług jednak można skorzystać na terenie całego kraju za pośrednictwem Oddziałów oraz Konsultantów, którzy zapewniają bezpłatne konsultacje, a rozliczenie klienta z firmą za jej usługi następuje po uzyskaniu odszkodowania i stanowi procentową prowizję. Niejednokrotnie, w przypadku trudnej sytuacji materialnej poszkodowanych, CODEX wspiera ich finansowo, np.: wypłacając zaliczkę lub ponosząc koszty opłaty sądowej czy też opinii biegłych. Konsultant jest bezpośrednim opiekunem Poszkodowanego.

Celem firmy jest skuteczne dochodzenie roszczeń, a miarą skuteczności jest czas realizacji wypłat i ich adekwatność w oparciu o specjalistyczne doświadczenie i bieżące orzecznictwo sądowe. Poszkodowany może, a w zasadzie powinien w procesie dochodzenia roszczeń być reprezentowany przez swojego pełnomocnika – twierdzi **Grzegorz Ludera**, prezes zarządu Codex Sp. z o.o.

Potwierdzeniem powyższego są trzy istotne wyroki, które zapadły w ostatnich tygodniach i zapewne nie pozostaną bez wpływu na wysokość wypłat w kolejnych sprawach o za-

dośćuczynienia z art. 446 § 4 k. c.

W pierwszym przypadku Ubezpieczyciel w postępowaniu likwidacyjnym, w którym kierowca VW Golfa miał ubezpieczenie OC, wypłaciło Józefowi G. 10 tys. zł, a Sąd Okręgowy w Nowym Sączu dodał 20 tys. zł, uznając, „że więź między bratem i siostrą była silna (...) – jego cierpienie nie było tak duże, gdyż ma osoby bliższe: żonę i dzieci”. Sąd Apelacyjny w Krakowie utrzymał ten wyrok, argumentując, że podczas ustalania zadośćuczynienia trzeba uwzględnić także stopę życiową danego środowiska (rodzina Józefa G. żyła na bardzo przeciętnym poziomie, więc i zadośćuczynienie nie musi być wysokie). Zdaniem Sądu Najwyższego przyznana kwota była za mała. Skromny poziom życia danego środowiska czy danej rodziny nie może mieć znaczenia podczas ustalania

wysokości zadośćuczynienia za cierpienie spowodowane śmiercią bliskiej osoby, tym samym zwiększono kwotę do 70 tys. (wyrok Sądu Najwyższego z dnia 03.06.2011 r. sygn. akt III CSK 279/10).

Wypadek drogowy, w którym zginął Tomasz T. był podstawą do zgłoszenia roszczeń przez rodziców tragicznie zmarłego syna zamieszkałego z nimi we wspólnym gospodarstwie domowym oraz przez starszego brata, który mieszkał osobno w innym mieście. Ubezpieczyciel wypłacił na rzecz Mariana i Marii T., rodziców tragicznie zmarłego Tomasza T., kwoty po 40 tys. zł tytułem zadośćuczynienia oraz po 10 tys. zł tytułem odszkodowania. W tym postępowaniu Sąd Okręgowy w Rzeszowie w wyroku z dnia 22.06.2011 r., sygn. akt I C 1400/10, zasądził na rzecz Marii i Mariana T. kwoty po 80 tys. zł tytułem zadośćuczynienia oraz

po 40 tys. zł tytułem odszkodowania. Na rzecz Mirosława T. (brata) sąd zasądził kwotę 40 tys. zł tytułem zadośćuczynienia (w postępowaniu przedsądowym TU odmówiło wypłaty zadośćuczynienia dla Mirosława T. – brata zmarłego, nie zaliczając go do kręgu osób najbliższych!!!). Powodowie w dniu 22.07.2011 r. złożyli apelację od wyroku Sądu Okręgowego.

W sprawie Anny B. matki zmarłego Romana B. (potrąconego śmiertelnie na przejściu dla pieszych), Ubezpieczyciel wypłacił kwotę 20 tys. zł tytułem zadośćuczynienia. Sąd Okręgowy w Tarnobrzegu wyrokiem z dnia 21.07.2011 r., sygn. akt I C 217/11 zasądził kwotę 80 tys. zł tytułem zadośćuczynienia oraz kwotę 20 tys. zł tytułem odszkodowania za znaczne pogorszenie się sytuacji życiowej po śmierci syna.

Podsumowując trzy przykładowe sytuacje: TU w drodze polu-

bownej wypłacili odszkodowania na poziomie 10, 100 i 20 (tys. zł), z mocy wyroków sądowych dopłaciły odpowiednio 60, 260 i 100 (tys. zł).

CODEX jest reprezentantem interesów Poszkodowanych przed firmami ubezpieczeniowymi, dochodząc w ich imieniu roszczeń odszkodowawczych na drodze negocjacji, ugody, oraz w drodze postępowania sądowego, przy udziale swojego reprezentanta prawnego – Kancelarii Adwokackiej Lassota i Partnerzy.

Maria Leżucha, Jacek Majewski
współpraca Grzegorz Ludera



Korzystaj z darmowych rozmów w kraju i na świecie.



Przenieś biznes do T-Mobile i ciesz się darmowymi rozmowami.

Rozwijaj biznes dzięki darmowym połączeniom z numerami w T-Mobile, w kraju i na świecie. Dodatkowo w atrakcyjnej ofercie dla firm otrzymasz do 2600 minut w pakiecie i internet do 2,5 GB w abonamencie. Wybierz też jeden z nowoczesnych smartfonów za 1 zł.

Więcej na www.t-mobile.pl/biznes

Sony Ericsson Xperia™ arc

- system operacyjny Android
- procesor 1 GHz
- dotykowy wyświetlacz 4,2" Reality z technologią Sony Mobile BRAVIA® Engine
- aparat 8,1 Mpix z czujnikiem Exmor R™

BIZNES

1 zł



Chwile, które łączą.



Dotyczy połączeń głosowych do Abonentów T-Mobile i Użytkowników T-Mobile w Polsce oraz z numerami za granicą, które zaczynają się od prefiksów wymienionych w załączniku nr 1 do warunków oferty promocyjnej „Nielimitowane rozmowy z milionami numerów T-Mobile w kraju i na świecie – biznes”. Podane ceny nie zawierają podatku VAT.

Odwiedź nasze Autoryzowane Centra Biznesowe:

Bielsko-Biała, ul. Cyniarska 36, tel. 33 816 43 43, tel. kom. 608 066 146; **Gorzów Wielkopolski**, ul. 30 Stycznia 27, tel. kom. 608 066 300; **Kalisz**, ul. Ciasna 7, tel. 62 597 11 35, tel. kom. 608 066 518; **Katowice**, ul. Piotrowicka 17, tel. 32 255 86 18, tel. kom. 608 066 406; **Kęty**, ul. Świętokrzyska 4, tel. 33 845 21 36, tel. kom. 608 066 592; **Poznań**, Al. Solidarności 42, tel. 61 828 01 24, tel. kom. 608 066 806; **Rzeszów**, ul. Armii Krajowej 80, pok. 104, tel. 17 779 02 15; **Warszawa**, ul. Przedpole 1, tel. 22 698 15 50, tel. kom. 608 066 467; **Wrocław**, ul. Powstańców Śląskich 123, lok. 8: p. I tel. 71 344 10 59, p. II tel. 71 343 24 51, tel. kom. 608 066 794

Opłata zgodna z cennikiem operatora sieci, z której wykonywane jest połączenie.



Autoryzowany przedstawiciel

LIDERZY SAMORZĄDNOŚCI Świnoujście – Przyjazna Gmina 2011

Miasto przyjazne inwestorom



Świnoujście (woj. zachodniopomorskie), to 40-tysięczne miasto uzdrowskie, strategicznie położone nad cieśniną Świną, łączącą Bałtyk z wodami Zalewu Szczecińskiego. Malownicze położenie na ponad 40 wyspach (3 zamieszkałe – Uznam, Wolin, Karsibór), przejście graniczne z Niemcami, walory krajobrazowe i turystyczne (m.in. najszerza w Polsce plaża), jak i szlaki komunikacyjne (port, linie kolejowe, bliskość 2 lotnisk) sprawiają, że Świnoujście jest jednym z najatrakcyjniejszych miejsc inwestycyjnych w Polsce dla wielu branż.

Miasto należy do Euroregionu Pomerania, dzięki czemu jego rozwój gospodarczy jest trwale związany z krajami nadbałtyckimi, takimi jak Szwecja, Niemcy (wyspa Rugia) i Dania (wyspa Bornholm).

Największym atutem Świnoujścia jest przede wszystkim korzystne usytuowanie i infrastruktura logistyczna, co ma duży wpływ na rozwój gospodarki i turystyki regionu i całego kraju.

W Świnoujściu znajdują się m.in. centra logistyczne, linie kolejowe, połączenia drogowe z Niemcami, terminal promów morskich, port jachtowy, pasażerski i handlowy, zapewniając pełną obsługę pasażerów, samocho-

dów osobowych i ciężarowych, a także wagonów kolejowych. W urzędzie miasta funkcjonuje specjalnie powołany wydział zajmujący się obsługą inwestorów krajowych i zagranicznych. Rozwojowi inwestycyjnemu sprzyja także opracowany plan zagospodarowania przestrzennego oraz wprowadzona w jednostkach samorządowych uproszczona procedura realizacji inwestycji.

Oprócz terenów inwestycyjnych WOC, Świnoujście posiada grunty, z przeznaczeniem pod funkcje turystyczne, hotelowe, mieszkaniowe, biurowe, administracyjne, oświatowe oraz pod działalność handlową, gastronomiczną i rozrywkową.

Obecnie m.in. wystawiono na przetarg jedno z najatrakcyjniejszych działek o powierzchni ponad 38 tys. m². Tereny usytuowane w nadmorskiej dzielnicy w bliskiej odległości od wybrzeża przeznaczone są pod zabudowę usługowo-handlowo-turystyczną o znaczeniu transgranicznym.

Marek Przybylski

Miejskie tereny inwestycyjne:
www.swinoujście.pl/2153

LIDERZY SAMORZĄDNOŚCI Tarczyn – Przyjazna Gmina 2011

Gmina naturalnie atrakcyjna



Tarczyn to niezwykle atrakcyjny, zaciszny i malowniczy obszar o idealnych warunkach do osiedlania się i lokalizacji inwestycji, wyrastający na czołową gminę w regionie. Gmina, zlokalizowana ok. 25 km od Warszawy, posiada świetne warunki do hipoterapii, uprawiania jeździectwa, turystyki konnej i wędkarstwa. W tutejszym gospodarstwie można też skosztować specjałów tradycyjnej staropolskiej kuchni oraz produktów regionalnych. Innymi atutami tutejszych terenów są, m.in. piękne lasy Chojnowskiego Parku Krajobrazowego oraz unikalne ekosystemy Warszawskiego Obszaru Chronionego Krajobrazu.

Zwiedzający gminę mają okazję podziwiać szereg zabytków architektury. Co więcej, na przestrzeni lat Tarczyn przyciągał niezwykle ludzi. Wśród nich była np. Irena Sendler, mieszkanka miejscowości w latach mię-

go wyjątkowego smaku czeresniami. – To tajemnica miejscowego mikroklimatu, czystego środowiska, a przede wszystkim wiedza naszych sadowników, podparta nowoczesnymi metodami produkcyjnymi – wymienia

Barbara Galicz, burmistrz Tarczyna.

Dzięki inwestycjom gminy, wszystkie szkoły są gruntownie modernizowane, posiadają nowoczesne sale dydaktyczne, stołówki, zaplecza socjalne, sprzęt komputeryjny i bazę sportową. Wprowadzone zostały, współfinansowane ze środków Unii Europejskiej, dodatkowe lekcje z j. angielskiego oraz informatyki. Zmodernizowano i rozbudowano ośrodek zdrowia i przedszkole, powstał też kompleks boisk sportowych Orlik, a w tym roku rusza przetarg na budowę Domu Kultury i Biblioteki Publicznej z multimedialną czytelnią.

W zakresie poprawy komunikacji i bezpieczeństwa, systematycznie odbywa się modernizacja dróg, zakupiono też kolejny ciężki samochód ratowniczo-gaśniczy dla OSP w Kotorydzu. W Tarczynie zainstalowany został system rejestracji przekraczania prędkości i przejeżdżania newralgicznego skrzyżowania na czerwonym świetle. To innowacyjne, pierwsze w Polsce rozwiązanie tego typu.

– O tym, że gmina Tarczyn jest atrakcyjnym miejscem dla inwestorów przekonało się wiele firm. Posiadamy bardzo atrakcyjne tereny, przeznaczone m.in. pod zabudowę mieszkaniową – podkreśla burmistrz B. Galicz. – Z racji rolniczego charakteru gminy, wiele widziane są tu także małe i średnie przedsiębiorstwa branży przetwórstwa spożywczego. Tarczyn to nowoczesna, znakomicie usytuowana gmina – blisko Warszawy i lotniska na Okęciu. Zbiegają się tu główne trasy komunikacyjne. Przyjęliśmy uchwałę o ulgach podatkowych dla przedsiębiorców, oferujemy liczne formy pomocy dla tych, którzy zechcą ulokować tu swój kapitał – dodaje.

Gmina Tarczyn to idealne miejsce dla zmęczonych intensywnością wielkomiejskiego życia. Z pewnością warto tu przyjechać i może... zostać na stałe.

www.tarczyn.pl

Maria Leżucha, Jacek Majewski



Maria Leżucha wręcza dyplom Przyjazna Gmina 2011 Barbarze Galicz, burmistrzowi Tarczyna

dzwojennych, legendarna patriotka, która podczas II wojny światowej uratowała z getta warszawskiego ok. 2,5 tys. dzieci żydowskich, odznaczona m.in. Orderem Orła Białego i medalem „Sprawiedliwy Wśród Narodów Świata”.

Wieloletnia tradycja ogrodnictwa sprawia, że tarczyńskie sady przewodzą w produkcji najdorodniejszych owoców w okolicy: Wielu koneserów delectuje się przepysznyimi jabłkami, gruszkami oraz najbardziej znanymi ze swe-

rowy i bazę sportową. Wprowadzone zostały, współfinansowane ze środków Unii Europejskiej, dodatkowe lekcje z j. angielskiego oraz informatyki. Zmodernizowano i rozbudowano ośrodek zdrowia i przedszkole, powstał też kompleks boisk sportowych Orlik, a w tym roku rusza przetarg na budowę Domu Kultury i Biblioteki Publicznej z multimedialną czytelnią.

LIDERZY SAMORZĄDNOŚCI Inowrocław – tradycje uzdrowskie i rozwój gospodarczy

Uzdrowsko w sercu Polski



Inowrocław, to blisko 80-tysięczne miasto, o bogatej historii, położone na malowniczej Równinie Inowrocławskiej, nad rzeką Noteć, na bogatych pokładach soli, co stanowi o jego uzdrowskim i turystycznym charakterze. Największą atrakcją tego uzdrowska jest 85-hektarowy Park Solankowy, z drugą co do wielkości w Polsce łożnią solankową. Każdego roku do Inowrocławia przyjeżdża ponad 25 tys. kuracjuszy, korzystających z nowoczesnej bazy sanatoryjnej. Jednocześnie Inowrocław, posiadający długoletnie tradycje przemysłowe, stawia na rozwój wielu gałęzi gospodarczych, wychodząc naprzeciw przedsiębiorstwom, które chcą poszerzyć swoją ofertę produkcyjną lub usługową.

140 lat tradycji uzdrowskich

Pierwsza wzmianka o Inowrocławiu pochodzi z 1185 r. jednak początki osadnictwa na tych terenach sięgają już II wieku n.e., gdy istniało tu rzymskie emporium handlowe i pierwsza w Europie warzelnia soli. Wiódł tędy

gości, 9 m wysokości) i kilkanaście obiektów sanatoryjnych, hotelowych, a także odnowy biologicznej. Codzienne przebywanie w okolicach łożni korzystnie wpływa na leczenie schorzeń górnych dróg oddechowych, chorób tarczycy, alergii, obniża po-

Rozwój gospodarczy

Inowrocław jest również jednym z ważniejszych ośrodków gospodarczych w woj. kujawsko-pomorskim. Rozwojowi gospodarczemu sprzyja rozwinięta infrastruktura drogowa, węzeł kolejowy o znaczeniu ogólnokrajowym wraz z przebiegającą tędy magistralą węglową oraz dogodny dojazd do bydgoskiego lotniska. Po 2014 r. ma ruszyć budowa obwodnicy miasta, a w odległości ok. 30 km będzie przebiegała autostrada A1.

Jednocześnie rozwojowi gospodarczemu i uzdrowskiemu Inowrocławia sprzyja, realizowany od 3 lat, przy wykorzystaniu unijnego dofinansowania, program rewitalizacji miasta. Już dziś turyści i kuracjusze mogą zachwycać się odnowionym śródmieściem, gdzie wkrótce będzie można skorzystać z dostępu do bezpłatnego internetu (Hot-spot). Podczas rewitalizacji zadbano nie tylko o odnowienie placówek kultury, poprawę stanu ulic i placów w centrum, ale także o jakość życia mieszkańców.

W ramach programu powstały obszary przyjazne dzieciom, z placami zabaw; bazą sportowo-rekreacyjną i miasteczkiem rowerowym. Znaczną część środków przeznaczono też na wsparcie osób niepełnosprawnych intelektualnie (utworzono Środowiskowy Dom Samopomocy). Zrealizowano także projekt pod nazwą „Integracja zawodowa i społeczna mieszkańców”, który ma na celu aktywizację osób zagrożonych wykluczeniem społecznym.

Maria Leżucha, Jacek Majewski

ROZMOWA

z Ireneuszem Stachowiakiem,
Zastępcą Prezydenta
Miasta Inowrocławia



MARIA LEŻUCHA:

Inowrocław to miasto o specyficznym charakterze uzdrowsko-przemysłowym. Jak udaje się „bezkonfliktowo” pogodzić rozwój miasta w tych obu kierunkach?

IRENEUSZ STACHOWIAK:

Strefa uzdrowska jest wyraźnie oddzielona od reszty miasta. Jako samorząd w ciągu kilku lat zainwestowaliśmy w jej rozwój ponad 33 mln zł (60 proc. unijnego dofinansowania). Dzięki temu Park Solankowy wraz z łożnią stał się wizytówką miasta. Park został rozbudowany z 55 ha do ponad 80. Z satysfakcją obserwujemy rosnące zainteresowanie solankami, dokładamy także wszelkich starań, aby park zachwycał o każdej porze roku. Wiosną dywany kwiatowe obsadzone są starannie dobrane roślinami. Zbudowaliśmy no-

woczesny system nawadniania, oświetlenie, powstaje pijalnia wód mineralnych i solankowy basen rehabilitacyjny. Przebudowując solanki wyznaczyliśmy także dość duży obszar pod inwestycje uzdrowskie (sanatoria, hotele, pensjonaty). Zakończyliśmy już etap przygotowania infrastruktury i odbywają się pierwsze negocjacje z inwestorami. Inowrocław jest również dobrym punktem wypadowym do pobliskich miejscowości np. Biskupina, Kruszwicy, Gniezna czy Torunia.

A jak miasto przygotowane jest do inwestycji przemysłowych?

Jesteśmy jednym z największych w regionie ośrodków gospodarczych. Wiodącymi wśród lokalnych producentów są branże: chemiczna, spożywcza, poligraficzna oraz oczywiście produkcja soli (przemysłowej, drogowej). Strefy przemysłowe w żaden sposób nie wpływają negatywnie na uzdrowski obszar Inowrocławia, a jednocześnie stymulują dalszy rozwój gospodarczy miasta. Przygotowaliśmy ponad 30 ha w pełni uzbrojonych terenów inwestycyjnych wraz z infrastrukturą drogową. Pozytywnie na ten cel 60 proc. unijnego dofinansowania.

Inowrocław zatem chyba dobrze wykorzystuje środki zewnętrzne?

Mając na uwadze dobro miasta i jego harmonijny rozwój dokła-

damy wszelkich starań, aby pozyskiwać środki unijne na możliwie najwyższym poziomie. Dzięki temu za kwotę 26 mln zł udało nam się także m.in. zmodernizować i odnowić całe centrum miasta i poddać rewitalizacji zabytkowe obiekty, znajdujące się na jego obszarze. Przy Kujawskim Centrum Kultury powstał unikalny na skalę kraju Instytut Prymasa Józefa Glempa. Dzięki uprzejmości księdza prymasa, udało nam się zgromadzić liczne pamiątki i przedmioty związane z jego posługą. Ekspozycje związane z nieistniejącą już kopalnią soli, znalazły swoje miejsce na utworzonej wystawie solnictwa. Na szczególną uwagę zasługuje zbiór ponad stu unikatowych zdjęć przedstawiających podziemia inowrocławskiej kopalni.

Stawiamy też na rozwój infrastruktury sportowo-rekreacyjnej – zmodernizowaliśmy krytą pływalnię, wybudowaliśmy „Wodny Park”, przebudowujemy stadion miejski, na terenie miasta powstało wiele boisk wielofunkcyjnych oraz dwa sztuczne lodowiska. Chcemy, aby Inowrocław stał się zapleczem sportowym i rehabilitacyjnym dla sportowców, zwłaszcza, że nasze sanatoria specjalizują się w leczeniu i rehabilitacji narządów ruchu. Stadion wpisany został na listę obiektów o strategicznym znaczeniu dla rozwoju lekkoatletyki. Przede wszystkim jednak obiekty te mają służyć mieszkańcom Inowrocławia.



Łężnia w Parku Solankowym w Inowrocławiu

historyczny Szlak Bursztynowy. Pierwsze uzdrowsko powstało tu w 1875 r.

Dzisiaj inowrocławski Park Solankowy, zlokalizowany jest w ścisłej strefie uzdrowskiej miasta. Znajduje się tu łożnia (320 m dłu-

żym ciśnienia. Łężnią wieńczy taras widokowy, z którego można podziwiać panoramę dzielnicy uzdrowskiej. Park to także scenografia dla wielu imprez i widowisk, jak Inowrocławska Noc Solankowa czy Festiwal Światła.