

FORUM JAKOŚCI QI 2009 / CENTRUM MEDYCZNE
BIENKOWSKI NZOZ W BYDGOSZCZY



Chirurgia dla piękna

Centrum Medyczne Bienkowski w Bydgoszczy to prywatny szpital, specjalizujący się w zabiegach z zakresu chirurgii plastycznej i estetycznej. To jedna z najlepszych tego typu prywatnych placówek w Polsce, zaprojektowana i wybudowana jako szpital chirurgii jednego dnia, spełniająca najwyższe normy UE, w zgodzie z systemem zarządzania jakością ISO 9001:2000.

Początki placówki sięgają 1992 r. kiedy powstał Gabinet Chirurgii Plastycznej. Dzisiejsze Centrum Medyczne otwarte zostało w styczniu 2004 r. Pomysłodawcą, założycielem i dyrektorem Centrum jest dr Wiesław Bienkowski [czyt.: ramka]. Najwyższej jakości usługi medyczne z zakresu chirurgii plastycznej i estetycznej realizowane są na światowym poziomie, jednocześnie z zachowaniem kameralności i intymności, czemu sprzyja rodzinny charakter przedsięwzięcia.

sonel nieustannie podnosi swoje kwalifikacje, pozyskując najnowszą wiedzę medyczną, także poprzez uczestnictwo w światowych sympozjach naukowych. Na wyposażeniu placówki jest najnowocześniejszy sprzęt i aparatura renomowanych firm.

Główny trzon usług Centrum Medycznego Bienkowski stanowią operacje chirurgii plastycznej (zabiegi odmładzające twarz, likwidujące zmarszczki, endoskopowe lifting czoła, operacje korygujące nos, powieki i uszy, operacje bezinwazyjne modelowania piersi z wykorzystaniem metody Macrolane™ – oraz modelowanie sylwetki). Szpital wykonuje także liczne zabiegi z zakresu chirurgii ogólnej (operacje przepuklin, laparoskopowe operacje pęcherzyka żółciowego, operacje żylaków i hemoroidów), ortopedii (artroskopia stawu kolanowego, przykur-

oraz okulistyki (operacje zaćmy).

Zabiegi wykonywane są w nowoczesnym klimatyzowanym bloku z dwoma salami operacyjnymi. Istnieje możliwość przeprowadzania bezpośredniej transmisji z operacji. Pokoje chorych wyposażone są w system przywoływania personelu, łazienkę, telewizory i telefony przy łóżkach. Kompleks posiada również luksusową hotelową część gościnną.

Obiekt jest wyposażony w system monitoringu zewnętrznego i wewnętrznego, nowoczesny system alarmowy, ochronę oraz strzeżony parking. Szpital jest w pełni dostosowany do potrzeb osób niepełnosprawnych.

Centrum Medyczne Bienkowski wielokrotnie zajmowało czołowe miejsca w lic-

nych rankingach branżowych, m.in. 2 miejsce wśród Prywatnych Klinik Chirurgii Plastycznej w Polsce wg tygodnika Wprost, otrzymało również tytuł ambasadora produktu MACROLANE™ od firmy Q-MED.

Teraz Centrum Medyczne Bienkowski za najwyższej jakości usługi medyczne w zakresie zabiegów chirurgii plastycznej, chirurgii ręki, medycyny estetycznej, ortopedii i ginekologii w systemie chirurgii jednego dnia, w oparciu o certyfikowany system zarządzania jakością ISO 9001:2000, otrzymało **Brazowe Godło QI 2009** w programie Forum Jakości pod patronatem Ministerstwa Rozwoju Regionalnego.

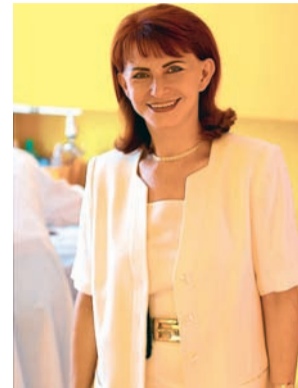
Maria Leżucha, Jacek Majewski



FORUM JAKOŚCI QI 2009 / NZOZ
CENTRUM LECZENIA OTYŁOŚCI „SABA”

O 800 ton szczuplejsi

NZOZ Centrum Leczenia Otyłości „Saba” z Łodzi (oddziały także w Warszawie, Bydgoszczy, Poznaniu i Opolu) jest jedną z najsukcesywniejszych placówek w Polsce pod względem osiągnięć w walce z epidemią XXI w., czyli otyłością. Klinika jest doceniana przez pacjentów już od ponad 27 lat, a prowadzone statystyki dowodzą, że w tym czasie placówka pomogła pacjentom, którzy w sumie pozbyli się 800 ton tłuszczu. Placówkę założyła i prowadzi dr Beata Będzińska, która jest pionierem w zakresie leczenia otyłości i powiązanych z nią problemów.



Dr Beata Będzińska

Należy pamiętać, że otyłość jest poważnym problemem zdrowotnym, znacząco zwiększającym ryzyko wystąpienia choroby wieńcowej, nadciśnienia, cukrzycy, choroby nowotworowej, zawału itp.

Przyczynami otyłości są przede wszystkim nieprawidłowy tryb życia i złe nawyki żywieniowe. Właściwe zdagnozowanie tych przyczyn pozwala na skuteczną walkę

z otyłością (nie mylić z odchudzaniem).

Otyłość może prowadzić również do wielu zaburzeń natury psychicznej, depresji i obniżonej samooceny. Właściwa profilaktyka, metody leczenia oraz nawyki żywieniowe, gwarantują utrzymanie prawidłowej wagi, co wiąże się z poprawą stanu zdrowia, atrakcyjniejszym wyglądem, sprawnością fizyczną, a w konsekwencji lepszym samopoczuciem.

Większość z nas, aby kontrolować i utrzymać prawidłową masę ciała korzysta z wagi, nie zastanawiając się nad składem ciała. Jednak nawet najbardziej dokładniejsza waga nie dostarczy niezbędnych informacji o zawartości tkanki tłuszczowej, tkanek bez tłuszczu i wody, mówiących więcej o zdrowiu i kondycji. Dlatego też „Saba” wykonuje bezinwazyjne, elektroniczne badanie, które określa w sposób precyzyjny powyższe dane.

Pacjenci „Saby” oprócz leków (ziola, ziołoleki), wspomagających leczenie otrzymują dietę. Przy doborze diety brany jest pod uwagę stan zdrowia pacjenta, wiek, rodzaj wykonywanej pracy. Wymagane jest pozostawanie pacjenta w czasie kuracji pod stałą kontrolą lekarską (wizyty raz w miesiącu). Zakończona kuracja nie gwarantuje, że nadwaga nie może powrócić. Dlatego też pacjenci otrzymują również precyzyjnie określone zalecenia w tym zakresie.

Centrum Leczenia Otyłości „Saba” gwarantuje miesięczny spadek masy ciała wartości od 3-5 kg, o ile pacjent stosuje się ściśle do zaleceń lekarza i diety.

Maria Leżucha



Skuteczne metody Centrum Leczenia Otyłości „Saba” dr Beaty Będzińskiej, lekarza medycyny, są od dawna szeroko opisywane w mediach. Ukazało się ponad 600 publikacji prasowych, a dr Będzińska była gościem blisko 1,5 tys. programów telewizyjnych i radiowych oraz jest autorem kilku książek-poradników, m.in. „Dieta bez cudów”, „Pokonać czas – piękną być”, „Szczupła być”, „Wygraj z sobą” czy najpopularniejsza – „Schudnij” (4 miejsce bestsellerów „Wprost” w 1993 r.).



Dr Wiesław Bienkowski

Pacjenci Centrum Medycznego pozostają pod opieką najlepszych specjalistów, w komfortowych warunkach wysokiej klasy kliniki. Per-

cze ręki), a także ginekologii (elektrokonizacja, zabiegi antykoncepcyjne, plastyka, laparoskopowe usuwanie torbieli, jajników),

Dr Wiesław Bienkowski, dyrektor Centrum Medycznego. Specjalista chirurgii ogólnej, plastycznej i rekonstrukcyjnej. Absolwent Wojskowej Akademii Medycznej (1976). Praktykował w wielu klinikach w kraju i za granicą. Stale uczestniczy w licznych kongresach Polskiego i Międzynarodowego Towarzystwa Chirurgii Plastycznej (m.in. Paryż, Berlin, Londyn, Yokohama, Cannes, Buenos Aires, Wiedeń, Rzym, Ateny). Doświadczenie zdobywał w Klinicznym Oddziale Chirurgii Plastycznej i Leczenia Oparzeń CSK WAM w Warszawie oraz w Klinicznym Oddziale Oparzeniowo-Plastycznym Wojskowego Szpitala Klinicznego w Bydgoszczy. W 1992 r. założył prywatny Gabinet Chirurgii Plastycznej. W 2004 r. placówka została przeobrażona w prywatny zakład opieki zdrowotnej o profilu szpitala zabiegowego – **Centrum Medyczne Bienkowski**.

SOLANKI Uzdrowisko Inowrocław

Dla zdrowia

- Profesjonalne zabiegi lecznicze
- Naturalne surowce lecznicze: solanka i borowina
- Tężnia solankowa

Dla ducha

- Luksusowe wnętrza
- Atrakcyjny park

Dla ciała

- Wielofunkcyjny apartament SPA
- Usługi kosmetyczne
- Programy lecznicze

Solanki Medical Spa

OTWARCIE NOWEGO OBIEKTU - JESIEŃ 2009

SOLANKI Uzdrowisko Inowrocław Sp. z o.o., ul. Solankowa 77, 88-100 Inowrocław, tel. +48 52 35 63 287, fax +48 52 35 76 074, bok@solanki.pl, www.solanki.pl

Muszynianka[®]
naturalna woda mineralna

Skład MUSZYNIANKI ma znakomity wpływ na zdrowie i samopoczucie człowieka.

Zawartość magnezu wyższa niż w innych wodach mineralnych odmładza komórki naszego organizmu, dając im nową życiową energię.

Muszynianka[®]
NATURALNA WODA MINERALNA
wysokozmineralizowana
magnezowo-wapniowa
niskonasyciona CO₂

DUŻA
MAGNEZU
WARTOŚĆ

W harmonii z naturą

Genetyczne udoskonalanie

Polska w czołówce światowych badań genetycznych zwierząt hodowlanych

Światowe badania nad genetyką molekularną i genomiką zwierząt hodowlanych przynoszą ciągły postęp w tej dziedzinie. Stwarzają okazję do dalszego doskonalenia metod szacowania wartości hodowlanej. Bydgoska Stacja Hodowli i Unasieniania Zwierząt Sp. z o.o. (SHiUZ) dołączyła do największych ośrodków badawczych na świecie (obok USA, Kanady, Francji, Niemiec i Holandii) i, dzięki prowadzonym pracom, dąży do poznania pełnego genomu bydła i trzody chlewnej. Ta największa stacja hodowli w Polsce opracowała swój własny projekt badawczy w zakresie szacowania genotypowej wartości hodowlanej buhajów rasy holendersko-fryzyjskiej. Przedsięwzięcie zyskało uznanie Kapituły Forum Jakości Quality International 2009.



Tadeusz Opiłowski, prezes zarządu SHiUZ Sp. z o.o. i Marzena Bykowska, członek zarządu ds. produkcji.

W czołówce światowych badań

Badania genetyczne na rzecz rolnictwa mają na celu zwiększenie wydajności i odporności upraw i hodowli. Zastosowanie w praktyce wyników, daje wymierne oszczędności w materiałach i pracy.

Stacja Hodowli i Unasieniania Zwierząt w Bydgoszczy Sp. z o.o. to największy w Polsce i jeden z największych w Europie ośrodków tego typu. Istnieje od ponad 50 lat. Zajmuje się głównie genetycznym „udoskonalaniem” bydła i trzody chlewnej, ale świadczy też usługi w zakresie inseminacji (technik wspomaganego rozrodu) bydła i trzody, a także prowadzi hodowlę zachowawczą pszczoł.

Projekt badawczy pod nazwą System szacowania genotypowej wartości hodowlanej buhajów rasy hol-

stwu – wyjaśnia Tadeusz Opiłowski, prezes zarządu SHiUZ Sp. z o.o. Rosnąca konkurencja na rynku zmusza producentów do doskonalenia metod wyboru najlepszych rozplodników i użytkowania surowca o coraz lepszej jakości i opłacalności. W Polsce badaniom naukowym sprzyja duża baza zbytu i nadal bardzo prężnie rozwijający się przemysł mleczarski.

Wyniki badań mają dostarczyć nowych narzędzi do zintegrowanego i bardziej opłacalnego systemu wyceny wartości hodowlanej, opartej o genom bydła. Dzięki temu poprawią się metody selekcji buhajów, co z kolei podniesie konkurencyjność polskiego materiału na światowym rynku.

Autorami projektu są prof. Stanisław Kamiński z Katedry Genetyki Zwierząt Uni-

wersytetu Warmińsko-Mazurskiego w Olsztynie oraz prof. Joanna Szyda z Katedry Genetyki i Ogólnej Hodowli Zwierząt Uniwersytetu Przyrodniczego we Wrocławiu. Realizacją tego projektu zajmuje się powołane do życia konsorcjum placówek badawczych (do obu uniwersytetów i SHiUZ dołączył Instytut Zootechniki w Balicach).

Projekt SHiUZ powstał w oparciu o funkcjonujący w bydgoskiej stacji Bank DNA Buhajów, który już w ub. roku został wyróżniony tytułem Innowacja Roku. – Utworzenie Banku DNA Buhajów jest kluczowe w naszym projekcie, gdyż to samice przekazują największą

Trzoda chlewna

Stacja Hodowli i Unasieniania Zwierząt Sp. z o.o. w Bydgoszczy zajmuje się również hodowlą głównych ras trzody chlewnej. Polski rynek trzody chlewnej jest trzecim pod względem wielkości w Europie (po Niemczech i Hiszpanii). Najbardziej popularną jest rasa Wielka Biała Polska. Jest to świnia typu mięsnego, szybko rosnąca, odporna na stres, doskonale nadaje się do chowu wielokostnego. Drugą bardzo popularną rasą jest Polska Biała Zwiastoucha. To rasa szlachetna, wymagająca dobrych warunków utrzymania i poprawnego żywienia, dając w zamian wysoką produkcyjność. Podstawową używaną rasą ojcowską jest Duroc. Stosowane są też krzyżówki ras ojcowskich np. Duroc x Pietrain.

na w tym zakresie jest również różnica w „wydajności” rozplodowej. Jedna krowa jest w stanie w ciągu swojego życia wydać na świat maksymalnie 3-4 młodych, gdzie tymczasem buhaj, dzięki metodom inseminacyjnym, może być ojcem dla nawet 100 tys. potomków.

Najnowsze badania pozwalają na doskonalenie metody szacowania wartości hodowlanej, w oparciu o markery wykonywane w ilościach sięgających kilku tysięcy. Metoda ta przewyższa sposoby selekcji tradycyjnej, gdyż markery DNA można oznaczać u obu płci zwierząt w dowolnym wieku. Selekcja taka ma na celu wyodrębnienie osobników o jak najdoskonalszych cechach genetycznych, dzięki czemu ich potomstwo charakteryzuje się większą odpornością na choroby, smaczniejszym i zdrowszym mięsem, a w przypadku krów zwiększoną wydajnością produkcji mleka o lepszych właściwościach.

Ośrodek szkoleniowy

W oleckim oddziale Stacji Hodowli i Unasieniania Zwierząt działa Centrum Szkolenia. Stanowi ono bazę dla organizowanych kursów, szkoleń i konferencji. Głównie odbywają się tam szkolenia kandydatów na inseminatorów krów i loch. Szkolenie przeprowadzają specjaliści stacji z wieloletnią praktyką. Kurs kończy się egzaminem, który daje uprawnienia do wykonywania zawodu inseminatora – świadczenia usług inseminacji u rolników lub na własny użytek. Ośrodek rocznie kształci ok. 100 osób. Centrum szkoleniowe posiada 2 nowoczesne sale audiowizualne i pokoje gościnne. Lokalizacja wśród mazurskich jezior daje świetne warunki do organizowania kilkudniowych szkoleń i konferencji, połączonych z wypoczynkiem.

Polski program badawczy

Polska jest jednym z nielicznych krajów w tej części Europy, który od wielu lat nieprzerwanie realizuje własny program hodowlany, związany z selekcjonowaniem zwierząt. Pod względem zaawansowania i ilości prowadzonych badań w tym zakresie Polska, w tym w dużej mierze dzięki bydgoskiej stacji, plasuje się na 3 miejscu na świecie (po USA i Francji).

Opracowany przez SHiUZ projekt ma za zadanie dalsze utrzymywanie Polskiego Banku DNA Buhajów oraz oznaczenie genotypów marek rów typu SNP. Ponadto ma na celu utworzenie i uzupełnianie bazy danych genomu bydła, ustalenie genotypowej wartości hodowlanej dla cech produkcyjnych i funkcjonalnych u buhajów oraz utworzenie w Polsce centralnego serwera z tymi danymi.

– Jeżeli uda się osiągnąć wszystkie założone cele, wy-

Pszczoły

Bydgoska stacja prowadzi hodowlę zachowawczą pszczoł. W dwóch pasiekach (Olecko i Parzniew k. Pruszkowa) hodowanych jest 240 rodzin pszczełich. Każda rodzina składa się z 60-100 tys. pszczoł. co oznacza, że pod opieką SHiUZ jest nawet do 24 mln osobników. Stacja posiada przede wszystkim pszczoły objęte programem ochrony zasobów genetycznych pszczoł Lini Środkowoeuropejskiej, Augustowskiej, Kampinoskiej, Norweskiej, Rumunka, Nieska, PWJOT, Woźnica.

byłby kluczowy w podjęciu decyzji zakupu. Ponadto, jak czytamy w opracowanym dokumencie: „Zmniejszenie liczby buhajów testowych spowoduje możliwość zwiększenia liczby jałówek przeznaczonych do unasieniania i udziału w testowaniu buhajka. Obecnie liczba córek buhajów testowych w Polsce, choć systematycznie wzrasta, jest nadal niska i wynosi średnio od 30 do 80 krów. Powinno się dążyć do przekroczenia liczby 100 córek, co znacznie podwyższyłoby powtarzalność wyceny i wiarygodność szacowania wartości hodowlanej buhajów”. Udoskonalony wybór przyszłych ojców buhajów i ich pozytywnie wycenionych synów zapewni, w największym stopniu, postęp hodowlany.

Projekt pozwoli także na stworzenie platformy do różnorodnych badań naukowych o charakterze poznawczym oraz aplikacyjnym, istotnych z punktu widzenia rozwoju genetyki molekularnej i populacyjnej,

dziś posiada oddziały i ośrodki terenowe m.in. w Olecku, Zamościu i Szczecinku, koło Inowrocławia, w Sztumie, Sławnie, Bielsku Podlaskim, Olsztynie i Stargardzie Szczecińskim.

– Głównym przedmiotem działalności naszej placówki jest ocena i selekcja buhajów, produkcja nasienia buhajów i knurów, unasienianie krów i loch, „produkcja” loch i knurów hodowlanych, hodowla zachowawcza pszczoł i unasienianie matek pszczełich, obrót zwierzętami hodowlanymi i użytkowymi oraz wytwarzanie materiałów do produkcji nasienia i unasieniania (fantomy do pobierania nasienia, katetery GEDIS) – wymienia prezes SHiUZ. Stacja prowadzi również wiele innych działań, pomocnych w pracy hodowcom, m.in. produkuje poskromy i wózki do prowadzenia knurów, świadczy usługi w zakresie embriotransferu, prowadzi działalność wydawniczą (kwartalnik „Informator”, katalogi nasienia buhajów ras mlecznych i mięsnych), organizu-



Buhaj Gamin

korzystanie wyników projektu da nieograniczone możliwości w praktycznej działalności hodowlanej – zaznacza T. Opiłowski. – Pozyskana wiedza może być wykorzystana do lepszej, wcześniejszej i bardziej trafnej kwalifikacji młodych buhajów. Przed zakupem zwierzęcia określony zostałby jego genotyp, a wynik badania

genomiki funkcjonalnej oraz praktycznej hodowli bydła mlecznego w Polsce.

Od 50 lat w służbie hodowców

Początki Stacji Hodowli i Unasieniania Zwierząt w Bydgoszczy sięgają okresu powojennego, kiedy polska polityka rolna ukierunkowana była na jak najszybsze odbudowanie populacji stad trzody chlewnej i bydła. SHiUZ była jedną z ponad 50 stacji tego typu, jakie wówczas powstały w Polsce. W latach 90. nastąpiła reorganizacja tych instytucji (przez zintegrowanie lub likwidację). Dziś w Polsce są cztery stacje hodowlane – w Bydgoszczy, pod Poznaniem i Rzeszowem oraz w Łowiczu. Bydgoska stacja

je szkolenia (własny Ośrodek Szkoleniowy), kursy inseminacyjne i zawodowe, zapatruje hodowców w paszę, dodatki paszowe i środki dezynfekcyjne itp.

Maria Leżucha, Jacek Majewski



Artykuł powstał m.in. w oparciu o fragmenty dokumentu projektu badawczego „System szacowania genotypowej wartości hodowlanej buhajów rasy holendersko-fryzyjskiej, oparty na wykorzystaniu Polskiego Banku DNA Buhajów oraz mikromacierzy jednonukleotydowych polimorfizmów” autorstwa prof. Stanisława Kamińskiego i prof. Joanny Szydy.

tyńsko fryzyjskiej, oparty na wykorzystaniu Polskiego Banku DNA Buhajów oraz mikromacierzy jednonukleotydowych polimorfizmów jest jedynym tego typu opracowaniem w Polsce. To niezwykle ważne studium w kraju, który posiada jedną z najliczniejszych na świecie populacji krów mlecznych (prawie 3 mln) i jest jednocześnie łączącym się w Europie producentem mleka.

– Nasze badania, najprościej mówiąc, mają na celu przyspieszenie postępu w hodowli bydła i wyselekcjonowanie najlepszych osobników wśród krów i buhajów z pożądanymi cechami, przekazywanymi potom-

wersytetu Warmińsko-Mazurskiego w Olsztynie oraz prof. Joanna Szyda z Katedry Genetyki i Ogólnej Hodowli Zwierząt Uniwersytetu Przyrodniczego we Wrocławiu. Realizacją tego projektu zajmuje się powołane do życia konsorcjum placówek badawczych (do obu uniwersytetów i SHiUZ dołączył Instytut Zootechniki w Balicach).

Projekt SHiUZ powstał w oparciu o funkcjonujący w bydgoskiej stacji Bank DNA Buhajów, który już w ub. roku został wyróżniony tytułem Innowacja Roku. – Utworzenie Banku DNA Buhajów jest kluczowe w naszym projekcie, gdyż to samice przekazują największą

