

**Alba Thymment**  
od 1913

## Zdrowie w zgodzie z naturą Polska firma podbija Wietnam

Produkowany w Polsce od niemal 100 lat, w oparciu o 400-letnią recepturę esencji karmelitańskiej, preparat ARGOL® Essenza Balsamica teraz zyskuje uznanie w Wietnamie. Poznański producent tego leku – ALBA THYMENT Sp. z o.o. jest jedną z niewielu polskich firm obecnych na tym rynku. Ta jedna z najstarszych polskich rodzinnych firm farmaceutycznych (zał. w 1913 r.), prowadzona jest przez trzecie pokolenie rodziny Rychlickich. Jej ARGOL® po raz drugi z rzędu wyróżniony został medalem Forum Jakości QI 2009.

### Na podbój Azji

ALBA THYMENT Sp. z o.o. jest producentem naturalnych preparatów leczniczych i kosmetycznych, oliwek i balsamów do masażu, powstających w oparciu o naturalne olejki eteryczne. Wszystkie receptury, opracowane na przestrzeni pokoleń, są intelektualną własnością firmy i, wraz z nazwami i znakami graficznymi, są chronione patentami. Najbardziej znanym produktem jest ARGOL® Essenza Balsamica.

Produkt zarejestrowany jest w Polsce, a pojawienie się jego na rynku wietnamskim jest efektem 2 lat pracy polskiego producenta i wietnamskiego partnera. ALBA THYMENT jest jedyną polską firmą tej branży, która tworzy tam swoje stałe przedstawicielstwo. Nie

byłoby to możliwe, gdyby nie osobiste zaangażowanie właścicieli. – 90-milionowy Wietnam jest krajem z dużym potencjałem, który stawia na gospodarkę wolnorynkową, a współpracy sprzyja otwartość partnerów biznesowych oraz, wbrew pozorom, tamtejszych urzędów. Wietnamczyki darzą Polskę dużą sympatią, wielu z nich studiowało u nas, a mniejszość wietnamska w Polsce jest znaczna. Polskie produkty już będące na rynku wietnamskim kojarzone są z wysoką jakością. Szkoda że jako kraj nie robimy więcej, aby stworzyć lepsze warunki dla współpracy z Wietnamem. Wietnam mógłby być naszym oknem na Azję i warto w nim inwestować – mówi **Łukasz Rychlicki**, prezes zarządu ALBA THYMENT Sp. z o.o.

Po Hanoi ARGOL® Essenza Balsamica niebawem pojawi się w Sajgonie. Materiały informacyjne i ulotki przygotowano w języku wietnamskim, odbyła się konferencja naukowa, a preparat wystawiany był na targach farmaceutycznych.

### Historyczny wkład

Firmą ALBA THYMENT (wówczas Laboratorium chemiczno-farmaceutyczne) po śmierci jej założyciela, od 1921 r. zarządzał, pracujący tam che-

mik Mieczysław Rychlicki (działek Ł. Rychlickiego).

Założone 8 lat wcześniej w Poznaniu Laboratorium produkowało specyfiki farmaceutyczne, kosmetyczne i chemiczne. Wte-



dy też rozpoczęła się światowa kariera najbardziej znanego leku – ARGOL®, opartego na Esencji Karmelitańskiej, 400-letniego ziołowego leku na dolegliwości infekcyjne, opracowanego przez karmelitańskich mnichów.

W 1932 r. firma zmieniła nazwę na ALBA. W czasie wojny firmę przejęli Niemcy, ale właścicielowi udało się uratować recepturę. Po wojnie ALBA po raz kolejny została odebrana rodzi-

nie. W wywłaszczonej firmie leki produkowane były jeszcze do 1953 r. 3 lata później leki ALBY, w tym ARGOL®, całkowicie zniknęły z aptek.

Firma odrodziła się w 1987 r. we Włoszech, kiedy to synowa Katarzyna z pomocą męża Rajmunda, otworzyła laboratorium THYMENT, wznawiając produkcję ARGOL® Essenza Balsamica, w oparciu o zachowaną oryginalną recepturę (rękopisy M. Rychlickiego do dziś znajdują się w archiwum firmy). W 1989 r. po ponad 30 latach nieobecności, lek ponownie znalazł się w polskich aptekach. W 1992 r. właściciele przenieśli produkcję do Poznania, gdzie otwarto firmę ALBA THYMENT.

Burzliwa historia przedsiębiorstwa służy za kanwę powstającej książki na ten temat. Na 2013 r. przewidywane są uroczyste obchody stulecia ALBY, które odbędą się w Poznaniu.

### Esencja Karmelitańska

Korzenie sztandarowego produktu – ARGOL® Essenza Balsamica sięgają 1611 r. (ujawnienie receptury Esencji Karmelitańskiej). Ten lek, mający prawie 100-letnią tradycję w polskiej farmacji i należący do wielowiekowej spuścizny farmacji europejskiej, jest tradycyjnym, złożonym, roślinnym preparatem leczniczym do stosowania do-

ustnego, płukania, inhalacji i na skórę.

ARGOL® Essenza Balsamica jest jedynym produktem na bazie olejków eterycznych, posiadającym pełny skład Esencji Karmelitańskiej i wykazującym silne właściwości przeciwbakteryjne, przeciwgrzybicze, przeciwzapalne, przeciwbólowe, potwierdzone w badaniach. Substancjami czynnymi są olejki eteryczne 8 roślin (melisa lekarska, cynamon, goździki, gałka muszkatołowa, kolendra, cytryna, tymianek i mięta) i naturalny mentol. – Nasz preparat produkowany jest w ciemnych butelkach, co jest konieczne, gdy stosuje się wyłącznie naturalne olejki eteryczne – podkreśla prezes firmy. Preparat produkowany jest także w sprayu (na gardło). Firma produkuje również pochodne tego preparatu maści: rozgrzewająca i inhalacyjna ARGOL® GRIP, przeciwbólowa ARGOL® RHEUMA oraz przeciwwirusowa i przeciwbakteryjna ARGOL® VIRIN.

Silne właściwości przeciwbakteryjne i szybkość działania

ARGOL-u porównywalne z działaniem antybiotyków zostały udowodnione w dwóch, niezależnych badaniach naukowych, wykonanych przez prof. dr hab. Z. Muszyńskiego z Akademii Medycznej w Poznaniu oraz prof. dr A. Kędzia z Akademii Medycznej w Gdańsku i dr hab. A. W. Kędzia z Uniwersytetu Medycznego. Ostatnia z tych prac naukowych została opublikowana w kwartalniku Polskiego Towarzystwa Lekarskiego „Postępy fitoterapii” nr 4/2008 i potwierdza aktywność leku wobec 33 szczepów grzybów, wywołujących najczęstsze schorzenia jamy ustnej i dróg oddechowych.

ALBA THYMENT Sp. z o.o. stawia na nieprzerwany rozwój. Rozbudowywana jest siedziba przedsiębiorstwa, a pozyskane dofinansowanie z UE pozwoli na zakup nowych urządzeń, dzięki którym powstaną kolejne produkty. – Posiadamy receptury ponad 30 preparatów dziadka – leków, suplementów diety i kosmetyków – mówi Łukasz Rychlicki. – Chcemy sukcesywnie wszystkie wprowadzić na rynek

**Jacek Majewski**

ALBA THYMENT (ISO 9001:2000), oprócz ARGOL® Essenza Balsamica, produkuje także:

- linię balsamów ziołowych ARGOL® Energie
- linię balsamów i oliwek do masażu BALSAMIQ® Professional (nowość).

W tym roku na rynek wejdą kolejne produkty. Produkty Alba Thymment dostępne są w aptekach i sklepach kosmetycznych, a także w firmowym sklepie internetowym: [www.albathymment.com.pl/sklep](http://www.albathymment.com.pl/sklep).

## Skandynawskie rozwiązania w polskich domach

Gdańska firma SkandProjekt specjalizuje się w dystrybucji wysokiej jakości innowacyjnych przyrządów medycznych, służących do indywidualnego użytku. Wyroby, poddane gruntownym badaniom i testom, są wynikiem prac szwedzkich naukowców, a charakteryzują się wyjątkową skutecznością i prostotą zastosowania. WINDI® – kateter rektalny dla niemowląt, NoseFrida® – aspirator do nosa dla dzieci oraz TRIX® – przyrząd do usuwania kleszczy przyniosły firmie potrójne Srebrne Godło QI 2009.

### Najlepsze rozwiązania

SkandProjekt oferuje wyłącznie starannie dobrane i sprawdzone produkty, posiadające certyfikaty, międzynarodowe i polskie patenty oraz spełniające wszelkie wymogi, dotyczące wyrobów medycznych. – Naszym celem jest stałe wzbogacanie oferty polskiego rynku medycznego o nowatorskie, a zarazem proste w swej konstrukcji produkty, podnoszące komfort życia użytkowników – mówi Magdalena Tybura i Aleksandra Stemborska, właścicielki SkandProjekt S.C.

Skandynawskie pochodzenie wyrobów gwarantuje ich wysoką jakość, niezawodność oraz funkcjonalność. WINDI®, NoseFrida® oraz TRIX® w Polsce nadal są nowością, ale odnoszą ogromne sukcesy i potwierdzają, to o czym na Zachodzie już dawno się przekonano – spowodowały przełom w postępowaniu z dolegliwościami, do walki z którymi są przeznaczone. SkandProjekt jest jedynym dystrybutorem w Polsce tych przyrządów.

### WINDI® na kolki

Dolegliwości kolki jelitowej u niemowląt są niezwykle bolesne dla dziecka. Problem zalegających gazów w jelitach powoduje dyskomfort i ból, doprowadzający do płaczu dziecka. Zaburzenia układu jelitowego występują u dzieci od pierwszych tygodni życia i mogą trwać przez kilka miesięcy.

Kateter rektalny WINDI® jest absolutną nowością na polskim rynku. Stanowi nieocenioną pomoc w pozbyciu się zalegających w jelitach gazów w sposób bezpieczny i natychmiastowy. Mo-

że być stosowany już od pierwszych dni życia dziecka.

Działanie WINDI® (z ang. wind-wiatr) opiera się na umieszczeniu w odbycie dziecka końcówki przyrządu, który stymuluje mięśnie, prowadzi do ich rozluźnienia i usunięcia gazów. Kateter przypomina budowę wentyli, na jednym końcu zwężony (ta część aplikowana jest do odbytu). Konstrukcja nie pozwala na zbyt głęboką aplikację i nie podrażnia błony śluzowej.

Zanim pojawił się na rynku WINDI®, powszechnie przy kolce stosowano termometry, które nie są przystosowane do takiego zabiegu. Kateter rektalny WINDI® jest bezpiecznym i gruntownie przebadanym wyrobem medycznym, przeznaczonym specjalnie do tego celu.

### NoseFrida® na katar

Dzięki pasji, osobistym doświadczeniom i zrozumieniu problemów, z jakimi borykają się młode mamy, właścicielki firmy SkandProjekt (same będąc mamami), wprowadziły na polski rynek produkt, który bardzo szybko stał się hitem. Zastosowanie aspiratora do nosa NoseFrida® było tak rewolucyjne, że wyparł on z rynku znane od dziesiątek lat gumowe gruszki. – Szacujemy, że na 400 tys. urodzeń rocznie w Polsce, w co drugim domu znajduje się NoseFrida® – z dumą podkreśla M. Tybura. Aspirator jest przeznaczony dla niemowląt i małych dzieci, które nie potrafią samodzielnie oczyścić nosa podczas kataru.

Składa się z tuby oraz wężyka z zatyczką z wymiennym filtrem. Specjalnie wyprofilowaną końcówkę, przykładaną do nosa,

a za pomocą wężyka zasysa się wydzielinę.

Aspirator jest wynikiem 10 lat badań i testów szwedzkich naukowców. Precyzja wykonania i badania w skandynawskich klinikach dają gwarancję całkowitego bezpieczeństwa i skuteczności (chroni błonę śluzową i gwarantuje dokładne oczyszczenie nosa). NoseFrida® cechuje się higieną (eliminuje ryzyko przeniesienia infekcji), prostotą obsługi i uniwersalnością zastosowania. Jest wielokrotnego użytku. Po zastosowaniu wystarczy ją umyć i wymienić filtr. Zestaw takich filtrów znajduje się w opakowaniu oraz w razie konieczności można je dokupić osobno.

### TRIX® na kleszcze

Przyrząd do usuwania kleszczy TRIX® był pierwszym produktem, który pojawił się w ofercie SkandProjekt-u. Jest innowacyjnym, a jednocześnie wyjątkowo prostym w obsłudze urządzeniem do usuwania kleszczy ze skóry ludzi i zwierząt. Jest skuteczną alternatywą dla chirurgicznej interwencji, chemicznych preparatów i ryzykownych domowych sposobów.

Mimo tych zalet, TRIX® wymaga zmiany mentalności społeczeństwa. – Trzeba samemu przekonać się o jego rewolucyjnym zastosowaniu. Wizyta w gabinecie lekarskim, np. podczas wakacji w terenie może być utrudniona, TRIX® gwarantuje natychmiastowe wyeliminowanie ryzyka powikłań po ataku kleszcza – podkreśla M. Tybura.

Doskonale nadaje się do użytku przez leśników, grzybiarzy, turystów czy właścicieli zwierząt

**TRIX®**

TRIX® – przyrząd do usuwania kleszczy

- Do stosowania u ludzi i zwierząt
- Niewielkie rozmiary, prosta budowa i użycie, 100 proc. skuteczności
- Bezpieczny
- Łatwe usuwanie kleszczy z każdego miejsca na skórze
- Pętla z nowoczesnego włókna węglowego o wytrzymałości do 12 kg
- Usuwa niemal wszystkie gatunki kleszczy, występujące na świecie
- Wielokrotnego użytku
- 5 lat gwarancji



domowych. Zaniedbanie usunięcia kleszcza wywołać może groźne choroby, jak boreliozę czy zapalenie mózgu. – Kleszcz może zaatakować nie tylko podczas wakacyjnych wojaży. Sezon zaczyna się wraz z pierwszymi wiosennymi dniami i trwa do późnej jesieni. A kleszcza spotkać możemy wszędzie, nawet w parku w centrum miasta – dodaje A. Stemborska.

TRIX® ma kształt i wielkość długopisu z wysuwaną pętelką z bardzo wytrzymałej żyłki, którą obejmuje się insekta tuż przy skórze. Zaciskając pętelkę

i wykonując ruch obrotowy, kleszcz w całości (wraz z narządami gębowymi) zostaje usunięty ze skóry. Cały zabieg jest zupełnie bezbolesny, trwa kilka sekund i nie powoduje żadnych skutków ubocznych w postaci podrażnień czy ran.

**Jacek Majewski**

SkandProjekt S.C. Gdańsk  
tel./fax 058 346 05 83  
[www.skandprojekt.pl](http://www.skandprojekt.pl)

**SKANDPROJEKT**

**NoseFrida®**  
NoseFrida® na katar! Aspirator do nosa dla niemowląt

- Gruntownie przebadany przez szwedzkich naukowców
- Dla niemowląt i małych dzieci
- Do stosowania od 1 dnia życia
- Bezpieczny i higieniczny
- Niezwykle skuteczny
- Prosty w obsłudze
- Uniwersalny w zastosowaniu (do wielokrotnego użytku domowego i podczas wyjazdów)
- Wolny od ftalanów

**Windi®**  
WINDI®... i problem kolki się ulatnia. Kateter rektalny dla niemowląt

- Absolutna innowacyjna nowość
- Prosty użyciu i całkowicie bezpieczny
- Skuteczna i natychmiastowa pomoc podczas kolki
- Skonstruowany i opatentowany przez szwedzkich naukowców
- Można bezpiecznie stosować od pierwszych dni po urodzeniu
- Jedyny taki produkt na rynku



# Złote gody PPK w Pyrzycach

**PPK – Pyrzyckie Przedsiębiorstwo Komunalne Sp. z o.o. (Pyrzyce, woj. zachodniopomorskie) obchodziło jubileusz 50-lecia działalności. W uroczystości (15 maja br.) wzięli udział obecni i byli pracownicy firmy oraz liczni goście. Była ona okazją do życzeń i gratulacji, wspomnień, podsumowań, ale także zaprezentowania perspektyw przedsiębiorstwa na następne lata. Zostały wręczone odznaczenia państwowe, wyróżnienia oraz nagrody jubileuszowe. PPK odebrało również dwie nagrody Forum Jakości QI 2009 – Brązowe Godło za świadczone usługi komunalne oraz Srebrne Godło za wdrożony Zintegrowany System Zarządzania Jakością.**

„Świadcząc usługi dla lokalnej społeczności, prowadzić efektywną działalność na wysokim poziomie oraz dążyć do ustawnego rozwoju firmy” – to misja Pyrzyckiego Przedsiębiorstwa Komunalnego Sp. z o.o., która była mottem jubileuszu 50-lecia przedsiębiorstwa. Uroczystość w hali widowiskowo-sportowej OSiR w Pyrzycach uświetnili m.in. parlamentarzyści zie-

W imieniu Prezydenta RP wręczono medale za wieloletnią służbę, odznaczenia marszałka województwa „Gryf Zachodniopomorski”, a także Medale Jubileuszowe, które pracownikom wręczał Jan Lemparty, dyrektor PPK, będący na czele spółki od 25 lat, sam również uhonorowany odznaką Prezydenta RP.

– Doświadczyłem dziś wspaniałych chwil i, w imieniu pracowników całego przedsiębiorstwa, pragnę podziękować za wszystkie miłe słowa, które skierowano pod moim adresem. Chciałbym, aby dane nam było dalej pracować na rzecz naszej społeczności, tak, aby mieszkańcy Pyrzyc byli jeszcze lepiej zaspokojeni w usługi komunalne, by żyło im się jeszcze lepiej. Ze swej strony pragnę zapewnić, iż zrobimy wszystko, aby tak było, realizując swoje zadania o każdej porze dnia i nocy – nie krył wzruszenia Jan Lemparty, dyrektor PPK Sp. z o.o.

## PÓŁ WIEKU W SŁUŻBIE

### Państwowe początki

PPK Sp. z o.o. zajmuje się dziś szeroko rozumianą



Od lewej: Kazimierz Lipiński, burmistrz Pyrzyc oraz Jan Lemparty, dyr. Pyrzyckiego Przedsiębiorstwa Komunalnego.

skie Przedsiębiorstwo Gospodarki Komunalnej w Pyrzycach. Zakład wówczas był przedsiębiorstwem państwowym.

Przez te wszystkie lata firma przechodziła liczne zmiany organizacyjne i własnościowe. Zmieniał się także zakres prowadzonej działalności. – Początkowo zakład zajmował się administrowaniem sieci wodociągowej-kanalizacyjnej, dystrybucją gazu, konserwacją zieleni miejskiej, remontami dróg, oczyszczaniem miasta, administrowaniem cmentarza, kąpieliska i hotelu – wymienia Jan Lemparty, związany z firmą od 32 lat.

W kolejnych latach, na bazie przedsiębiorstwa wyodrębniano podmioty, przejmujące część działań (np. dystrybucję gazu, energii cieplnej, remonty budynków, administrowanie basenem i hotelem).

W 1974 i 1975 r. przedsiębiorstwo zmieniało nazwy kolejno na: Powiatowe oraz Rejonowe Przedsiębiorstwo Gospodarki Komunalnej i Mieszkaniovej. Jednocześnie poszerzyło działalność o usługi transportowe, remontowo-budowlane oraz warsztat mechaniczny. Do tej pory pyrzyckie przedsiębiorstwo obsługiwało teren dwóch miast: Pyrzyc i Lipian. W 1986 r. nastąpił podział przedsiębiorstwa na dwa odrębne w każdej z tych miejscowości. Rok 1988 przyniósł przeprowadzkę firmy do nowej siedziby przy ul. Kościuszki w Pyrzycach, gdzie przedsiębiorstwo istnieje do dziś.

### Oczyszczalnia, geotermia

Rok później oddano do eksploatacji jedną z najnowszych w tamtym okresie Oczyszczalni Ścieków. – O nowoczesności i bezpieczeństwie instalacji niech świadczy fakt, że woda z oczyszczonych ścieków trafia do jeziora Miedwie, które jest zbiornikiem wody pitnej dla Szczecina – podkreśla dyr. Lemparty.

W 1992 r. przedsiębiorstwo, po dokonaniu pomiarów i odwiertów, rozpoczęło budowę ciepłowni geotermalnej, wykorzystującej podziemne wody termiczne do ogrzewania miasta. Sprowadzono specjali-

stów z Francji i Danii, których prace w części udało się sfinansować z funduszy strukturalnych. Instalację uruchomiono w 1996 r. Jed-



nak ówczesne władze samorządowe postanowiły, że administracją sieci zajmie się inny podmiot. W rezultacie przedsiębiorstwo komunalne zrealizowało inwestycje, a zarząd nad nią przekazano nowo powstałej spółce. Niemniej jednak, dzięki tej inwestycji cały teren Pyrzyc jest dziś ogrzewany energią z wód termalnych.

### Spółka z o.o.

Koniec lat 90-tych przyniósł liczne zmiany w strukturach istniejących w Polsce przedsiębiorstw. Zmiany nie ominęły również ówczesnego RPGKiM w Pyrzycach, które w marcu 1996 r. zostało przekształcone w jednoosobową spółkę gminy i przyjęło obowiązującą do dziś nazwę – Pyrzyckie Przedsiębiorstwo Komunalne Sp. z o.o. Jednocześnie wyodrębniono drugi podmiot, zajmujący się gospodarką mieszkaniową.

Zakres prowadzonych działań skupił się, w dużej mierze, na istniejącym do dziś, wachlarzu realizowanych usług (gł. dystrybucja wody i odbiór ścieków, składowisko odpadów, oczyszczanie miasta, zieleni miejska, remonty).

### Zarządzanie jakością

W 2006 r. w Pyrzyckim Przedsiębiorstwie Komunalnym wdrożono System Zarządzania Jakością 9001:2001, w zakresie świadczonych usług komunalnych, gwarantując profesjonalizm, rzetelność i terminowość realizacji. W 2007 r. PPK poszerzyło system o zarządzanie

środowiskowe (14001:2004) oraz zarządzanie bezpieczeństwem (18001:2004), jednocześnie wdrażając Zintegrowany System Zarządzania.

## WZORZEC DO NAŚLADOWANIA

### Kolejne inwestycje

Dziś główny zakres działań dotyczy nadal dostaw wody i odbioru ścieków, oczyszczania miasta i usuwania odpadów, obsługi infrastruktury komunalnej, prowadzenia składowiska odpadów, produkcji materiałów budowlanych i małej architektury, usług budowlanych i remontowych, zarządzania nieruchomościami, a także utrzymania cmentarzy i usług pogrzebowych.

Pyrzyckie Przedsiębiorstwo Komunalne Sp. z o.o. odnotowuje nieprzerwany

na poziomie gospodarstwa domowego, a prowadzona edukacja (także poprzez ekologiczne konkursy w przedszkolach i szkołach) przekonała mieszkańców, że segregacja jest opłacalna.

### Wzorcową gospodarką komunalną

PPK Sp. z o.o. jest dziś stawiana za wzór prowadzenia gospodarki komunalnej. Przedsiębiorstwo wypracowuje zysk, który w całości jest inwestowany. Przedsiębiorstwo doskonale przebrnęło przez transformację ustrojową i gospodarczą, utrzymało jednolitość i zachowało wysoką pozycję. To ewenement na skalę kraju. Także dzisiejszy dyrektor PPK, realizując się na tym stanowisku od 25 lat, stawiana jest za wzór zarządzania. Spółka jest członkiem Krajowej Izby Gospodarki Odpadami, Izby Gospodarczej Wodociągi Zachodniopomorskie oraz Północnej Izby Gospodarczej, a autorytet i doświadczenie Jana Lempartego służą przedsiębiorstwu komunalnym.

Dyr. Jan Lemparty chciałby realizować kolejne pomysły, dzięki którym PPK odnotowywać będzie dalszy rozwój, z korzyścią dla mieszkańców. – Chcę np. aby wody termalne wykorzystane były w większym stopniu, także do celów rehabilitacyjnych. Być może będziemy współinwestorem budowy ośrodka sanatoryjnego. Na tym terenie znajdują się również bogate złoża gliny. Warto rozpocząć eksploatację tych złóż i produkcję ceramiki czy bardzo dobrych

### Pyrzyckie Przedsiębiorstwo Komunalne Sp. z o.o.



Stacja uzdatniania wody w Pyrzycach

- **Dystrybucja wody i odbiór ścieków**
  - 13 tys. mieszkańców, 27 km sieci, Oczyszczalnia Ścieków, nowoczesna Stacja Uzdatniania Wody
- **Administrowanie składowiskiem odpadów** wraz z selektywną zbiórką, nieustanny monitoring ekologiczny i środowiskowy)
- **Oczyszczanie miasta, konserwacja terenów zielonych, utrzymanie cmentarzy i usługi pogrzebowe**
- **Usługi budowlano-remontowe, modernizacja nawierzchni dróg**
- **Produkcja elementów budowlanych** (krawężniki, bloczki betonowe) i **małej architektury** (ogrodzenia, altanki, meble ogrodowe)
- **Własna baza techniczna, magazynowa i specjalistyczny tabor transportowo-sprzętowy**

Wody wraz z siecią wodociągową. Dzięki pozyskanym środkom finansowym z Unii Europejskiej, w 2008 r. oddana została do użytku nowa sieć wodociągowa długości 5 km. Jeszcze w bieżącym roku rozpocznie się inwestycja przebudowy przepompowni i oczyszczalni ścieków oraz budowa kanalizacji sanitarnej.

### Segregacja odpadów

Drugim niekwestionowanym sukcesem jest skuteczne wprowadzenie (od 2003 r.) selektywnej zbiórki odpadów. Odbywa się ona już

jakościowo cegieł – wymienia J. Lemparty, który w zadanym ma wiele więcej pomysłów, związanych z rozwojem przedsiębiorstwa, w zakresie prowadzonej działalności komunalnej [czyt. ramka Jubileusz Jana Lempartego].

Jacek Majewski



### Certyfikaty i nagrody PPK

- **Zintegrowany System Zarządzania Jakością, Środowiskiem i BHP** (ISO 9001:2001, 14001:2004, 18001:2004)
- **Przedsiębiorstwo Fair Play** 2002, 2003, 2004, 2007.
- **Inwestycja Roku i Budowa Roku 2003** Naczelnej Organizacji Technicznej oraz Polskiego Związku Inżynierów i Techników Budownictwa za Stację Uzdatniania Wody
- **Złote medale** Międzynarodowych Targów Szczecińskich za małą architekturę ogrodową
- **Lider rynku** 2005, 2006, 2007, 2008 i 2009
- **Nagroda im. Eugeniusza Kwiatkowskiego „Przedsiębiorczość”** 2008
- **Euro Leader** 2008 i 2009
- **Lider Społecznej Odpowiedzialności Dobra Firma** 2008
- **Srebrne i Brązowe Godła Forum Jakości QI 2009**

mi zachodniopomorskiej, przedstawiciele Zachodniopomorskiego Urzędu Wojewódzkiego i Urzędu Marszałkowskiego, starosta pyrzycki, burmistrz miasta, a także obecni i byli pracownicy PPK wraz z byłymi dyrektorami przedsiębiorstwa.

działalnością, związana z gospodarką komunalną na terenie Pyrzyc i gmin sąsiednich (usuwanie odpadów i prowadzenie składowiska, dostawa wody i odbiór ścieków, oczyszczanie miasta). Przedsiębiorstwo istnieje od 1958 r., kiedy powstało ówczesne Miejs-

### Jubileusz Jana Lempartego

Tegoroczny jubileusz 50-lecia PPK Sp. z o.o. łączy się z 25-leciem Jana Lempartego, jako dyrektora tego przedsiębiorstwa.



J. Lemparty odbiera odznakę Prezydenta RP

Jan Lemparty z przedsiębiorstwem związany jest jeszcze dłużej – od 32 lat, kiedy to w 1977 r. został zastępcą dyrektora. Od 1984 r. jest dyrektorem, a od 1996 r. dyrektorem zarządu spółki. Lata doświadczeń w zarządzaniu i rewolucyjne pomysły składają się na niekwestionowany sukces i bardzo dobrą kondycję przedsiębiorstwa. Pomysłem dyr. Lempartego było wykorzystanie wód geotermalnych do produkcji odnawialnego ciepła, wprowadzenie skutecznej selektywnej zbiórki odpadów. To za jego rządów uruchomiono w mieście Stację Uzdatniania Wody i rozbudowano sieć wodociągową. Wśród kolejnych zadań, które zamierza zrealizować są, m.in.: uruchomienie Zakładu Zagospodarowania Odpadów, modernizacja Oczyszczalni Ścieków, dalsze wykorzystanie wód geotermalnych do celów rehabilitacyjnych, eksploatacja złóż gliny do produkcji ceramiki, budowę tanich mieszkań komunalnych czy stacji non-profit z tanim paliwem dla mieszkańców powiatu.



## Twój solidny partner

**Papiery Powlekane Pasaco Sp. z o.o. (Solec Kujawski) należą do producentów, których oferta skierowana jest do wyspecjalizowanego odbiorcy. Pasaco jest znaczącym polskim producentem papierów samokopiujących, którego obroty sięgają rzędu 100 mln zł rocznie.**

**W ub. miesiącu w siedzibie przedsiębiorstwa odbyła się uroczystość wręczenia Srebrnego Godła QI 2009, które zostało przyznane za działalność Pasaco w oparciu o wdrożony Zintegrowany System Zarządzania Jakością i Środowiskiem.**

### Papiery powlekane

Pasaco Sp. z o.o. istnieje od 1994 r., ale największy rozwój firmy przypada na rok 2000, kiedy produkty przedsiębiorstwa zaczęły znajdować nabywców na rynkach światowych. Spółka zajmuje się przetwórstwem i produkcją papierów powlekanych, głównie samokopiujących, w tym papieru samokopiującego SC, którego Pasaco jest jedynym producentem w Europie Środkowo-Wschodniej,

silikonowych (stosowanych tam, gdzie zachodzi konieczność zabezpieczenia powierzchni pokrytej klejem – w produkcji kopert, materiałów samoprzylepnych, etc.) oraz innych papierów powlekanych (np. papier podgumolony).



wany, aktywujący klej pod wpływem wody, stosowany m.in. do produkcji znaczków pocztowych; antypoślizgowy powlekany lateksem, np. do produkcji taśm malarskich; hydrofobowy; antypalny). Firma produkuje również rolki kasowe i parkome-

trowe (samokopiujące, fakso-we, offsetowe i termiczne), papier komputerowy (do drukarek igłowych), rolki przemysłowe (medyczne i tachografowe), intrologatorskie a także etykiety, papiery z nadrukiem, koperty (także bezpieczne i kurierskie).

Wyroby produkowane są w szerokim przedziale gramatur (45-180 g/m<sup>2</sup>), dużym zakresie kolorów. Papiery samokopiujące posiadają zdolność kopiowania po 5 latach od daty produkcji oraz gwarancję 25-letniego okresu przechowywania kopii.

Pasaco oferuje także wyroby produkowane na specjalne zamówienie, np. paragoni kasowe z nadrukowaną

reklamą. Oferta skierowana jest głównie do podmiotów, chcących wykorzystać nośnik jakim jest paragon, jako element kampanii reklamowej. Paragoni takie pojawiają się w największych sieciach handlowych m.in. branży paliwowej i odzieżowej. Kompleksowa oferta Pasaco zawiera przygotowanie projektu graficznego, negocjacje warunków z siecią handlową, wykonanie nadruku, produkcję rolek kasowych, dostawę do poszczególnych hipermarketów oraz kontrolę przebiegu kampanii.

Szeroki wachlarz oferty zakładu uzupełniają usługi w zakresie cięcia papieru oraz usługi laboratoryjne, gdzie badane są takie cechy, jak:

gramatura, grubość, gęstość, spulchnienie, typ powłoki, prostokątność, szorstkość, porowatość, absorpcja wody, wytrzymałość na zrywanie.

### Inwestycje i rozwój

W pierwszym okresie działalności firma zajmowała się wyłącznie handlem papierami, ale już w 1995 r. dokonano zakupu linii technologicznej do powlekania papieru, a 2 lata później firma zaadaptowała halę produkcyjno-magazynową w Solcu Kujawskim o pow. 6 tys. m<sup>2</sup>, gdzie do dziś znajduje się siedziba główna przedsiębiorstwa. W tym samym roku rozpoczęła się produkcja papieru samokopiującego i rolek kasowych, a w 1998 r. papieru komputerowego. W 2003 r. dokonano rozbudowy zakładu produkcyjnego i wybudowano nową halę.

Intensywny rozwój produkcji spowodował konieczność budowy kolejnej hali magazynowej o pow. 3 tys. m<sup>2</sup>, a 3 lata temu oddano do użytku nowoczesne centrum logistyczne z częścią magazynową – produkcyjną.

Znaczenie czynników środowiskowych we wszystkich aspektach działalności firmy zdecydowało o wdrożeniu także Systemu Zarządzania Środowiskiem ISO 14001:2004, a w rezultacie o wdrożeniu Zintegrowanego Systemu Zarządzania Jakością i Środowiskiem (w 2008 r.).

Polityka firmy, uwzględniająca ochronę środowiska przejawia się w stosowaniu najno-



**Pasaco Sp. z o.o. jest jedynym w Europie Środkowo-Wschodniej producentem papieru samokopiującego SC (Self Contained), który charakteryzuje się wyjątkowo wysoką czułością.**

**Jest także producentem innych papierów samokopiujących:**  
 – CB (Coated Back) – „oddający oryginał” (górną taśmą zestawu),  
 – CFB (Coated Front and Back) – „przyjmująco-oddający” (środkową warstwą zestawu),  
 – CF (Coated Front) – „przyjmujący” papier samokopiujący, czyli dolną taśmą zestawu.

**Pozostałe typy papierów samokopiujących: SC CB, OCR CB, OCR CF**

*Papiery samokopiujące są to papiery dokonujące kopii druku bez konieczności używania kalki.*

wocześniejszych technologii. Stąd inwestycja polegająca na budowie, innowacyjnej na skalę światową, nowej fabryki, gdzie produkowane będą wyłącznie materiały skleja- nie i samoprzylepne (Pasaco jest współwłaścicielem patentu na klej, który będzie wykorzystywany w produkcji). Nowy zakład uwzględniać będzie zastosowanie elementów i rozwiązań, mających pozytywny wpływ na ochronę środowiska naturalnego (ekologiczna technologia, oszczędna gospodarka energią i mate-

riałami, recyding i utylizacja odpadów).

Mimo dużej konkurencji na rynku producentów papierów specjalistycznych, Pasaco skutecznie wypełnia niszę w branży i pragnie zachować status firmy, produkującej artykuły dla ściśle sprecyzowanego, wyspecjalizowanego odbiorcy.

**Maria Leżucha, Jacek Majewski**



**Potwierdzeniem najwyższej jakości świadczonych usług oraz produkowanych wyrobów Pasaco Sp. z o.o. są otrzymane liczne certyfikaty, nagrody i wyróżnienia, m.in.:**

- Certyfikat potwierdzający funkcjonowanie Zintegrowanego Systemu Zarządzania Jakością i Środowiskiem ISO 9001, ISO 14001
- Certyfikat „Przejrzysta Firma”
- Certyfikat „Przedsiębiorstwo Fair Play 2008”
- „Gazeta Biznesu” (2004, 2005, 2008)
- Dyplom Marszałka Województwa Kujawsko-Pomorskiego 2008
- Złoty Medal – za papier Ink-jet
- Wyróżnienie w konkursie – Średnie Polskie Przedsiębiorstwo
- Nominacja do tytułu „Pomorski Gryf Gospodarczy” (2007)

## Usługi najwyższej jakości

**Projekcyjna strategia organizacji, stosowanie najnowszych technologii oraz wieloletnie doświadczenie zagwarantowały firmie Intrum Justitia Sp. z o.o. sukces rynkowy. Za świadczenie wysokiej jakości usług, w zakresie windykacji i zarządzania wierzytelnościami firma została nagrodzona przez Kapitułę Konkursu Forum Jakości Quality International 2009.**

świadczonych usług wspierane są zaawansowaną technologią i najdłuższym doświadczeniem w branży. Aby w pełni spełnić oczekiwania obecnych i przyszłych klientów stale podnosimy kwalifi-

decyzji biznesowych, aby unikali współpracy z nieuczciwym kontrahentem.

– **W jaki sposób Intrum wyróżnia się na tle konkurencji?**

– **MG:** Spółka zmienia model dotychczas prowadzo-



Z Iwoną Żurawską, prezes zarządu Intrum Justitia Sp. z o.o. oraz z Małgorzatą Główką, członkiem zarządu Intrum Justitia Towarzystwa Funduszy Inwestycyjnych S.A., rozmawia Małgorzata Bachórz.

– **Na jakich obszarach koncentruje swoją działalność Intrum Justitia?**

– **Małgorzata Główka:** Nasze usługi obejmują kompleksową obsługę związaną z zarządzaniem wierzytelnościami, należą do nich: monitoring należności, przedsądowa i polubowna windykacja, obsługa prawna, sekurytyzacja, długoterminowe nadzorowanie wierzytelności, windykacja międzynarodowa, odzyskiwanie zagranicznego podatku VAT oraz wiele innych usług specjalistycznych.

– **Jak definiują Państwo jakość w ramach oferowanych usług?**

– **Iwona Żurawska:** Chcemy wychodzić naprzeciw oczekiwaniom naszych klientów, oferując szeroką gamę produktów. Nasz profesjonalizm i ciągłe doskonalenie jakości

kacje swojej kadry, poprzez wdrażanie szkoleń oraz programy coachingowe. Najwyższy poziom jakości naszych usług potwierdza uzyskany w 2001 roku i stale odnawiany certyfikat ISO 9001:2000, obecnie obejmujący „Świadczenie usług windykacji należności oraz zarządzania wierzytelnościami”.

– **Jak wyglądają Państwa relacje z klientami?**

– **IŻ:** Jesteśmy dumni z długoterminowych relacji partnerskich z naszymi klientami. Zabiegamy o polepszenie ich płynności finansowej, zapewnianie rentowności, ale też zależy nam na ściślejszym dopasowaniu naszych usług do ich potrzeb. Chcemy pomagać jeszcze zanim powstaną problemy finansowe oraz wspierać klientów w podejmowaniu

nej działalności, z firmy zorientowanej na tradycyjną windykację należności, staje się instytucją oferującą kompleksowe rozwiązania w całym procesie zarządzania należnościami. Doradzamy i pomagamy naszym klientom zoptymalizować własne procesy zarządzania wierzytelnościami. Naszym celem jest spełnianie roli katalizatora w procesie rozliczeń pomiędzy wierzycielem a dłużnikiem, poprzez poprawę płynności finansowej klientów, zwiększenie skuteczności odzyskiwania należności przy jednoczesnym zatrzymaniu jak największej liczby dłużników jako klientów naszych klientów.



## Terapeutyczna biotechnologia

**Skuteczne leczenie chorób cywilizacyjnych wymaga produkcji preparatów nowoczesnych i bezpieczniejszych od leków klasycznych. Firma Celon Pharma Sp. z o.o. od 2006 r. prowadzi działalność badawczo-rozwojową, nad innowacyjnymi lekami biotechnologicznymi oraz niskocząsteczkowymi związkami, stosowanymi w onkologii. System zarządzania nad badaniami naukowymi przedsiębiorstwa został wyróżniony Srebrnym Godłem QI 2009.**

Spółka prowadzi działalność badawczo-rozwojową, za-

ność, związana z syntezą tych związków, modyfikacjami, a także później z opracowywaniem formułacji i składu docelowych preparatów.

Firma posiada patenty na leki generyczne i nowe metody ich wytwarzania. Obecnie Celon Pharma ma kilka zgłoszeń patentowych, w technologii, dotyczącej zastosowania kwasów nukleinowych jako potencjalnych leków. – Podstawą jest uzyskanie bardzo wysokiej selektywności leku, czyli określenie działania leku na sprecyzowany cel molekularny. Ma-

nie wyróżnia firmę w porównaniu z innymi podmiotami czy laboratoriami badawczymi. – Do tej pory nikt na świecie nie zarejestrował leku, który jest oparty na tej technologii. Jesteśmy w czołówce światowej tych badań – dodaje dr **Monika Lamparska-Przybysz**, kierownik Laboratorium Badawczo-Rozwojowego Biotechnologicznych Produktów Lecznicych Celon Pharma Sp. z o.o.

Obecnie firma rozpoczyna budowę nowoczesnego zakładu, w którym będą wytwarzane głównie leki generyczne – Dodatkowo do końca tego roku będziemy posiadać około 1,2 tys. m<sup>2</sup> nowoczesnych laboratoriów badawczych, w których będzie pracowało 40 naukowców różnych specjalności – biologów, farmakologów i farmaceutów. To będzie pełna, zintegrowana platforma badawcza – podkreśla prezes **Wieczorek**.

Potwierdzeniem właściwego kierunku rozwoju oraz wysokiej jakości produktów Celon Pharma jest reestracja leków na innych rynkach min. w Turcji i Czechach, co daje w najbliższym czasie duże możliwości eksportowe.

**Małgorzata Bachórz**

Spółka prowadzi działalność badawczo-rozwojową, zarówno w zakresie leków odtwórczych, czyli takich które są odpowiednikami preparatów już zarejestrowanych na świecie, jak i w zakresie wytwarzania innowacyjnych preparatów, w takich grupach terapeutycznych, jak: **cukrzyca, otyłość i choroby neurodegeneracyjne**. Działania skupiają się na dwóch metodach – technologii siRNA (tzw. technologii krótkich fragmentów RNA) oraz technologii małych związków chemicznych (małych molekułów).

Działalność badawcza Celon Pharma obejmuje cały obszar badań przedklinicznych. Z jednej strony są to badania In vitro i In vivo nowych związków, z drugiej – działa-



my mocne podstawy, by sądzić, że będą to leki bezpieczniejsze od tych obecnie stosowanych – zaznacza **Maciej Wieczorek**, prezes zarządu Celon Pharma Sp. z o.o.

Celon Pharma jest jedną z nielicznych firm, które prowadzą badania na poziomie molekularnym, wykorzystując technologię kwasów nukleinowych. To zdecydowa-



FORUM JAKOŚCI QI 2009 / REKORD SYSTEMY INFORMATYCZNE SP. Z O.O.

# Wdrożenia na medal

Spółka REKORD SI z Bielska-Białej po raz kolejny wywalczyła Złote Godło w konkursie Forum Jakości QI 2009. Tym razem nagrodzona została usługa RekoWD – metoda wdrażania zintegrowanych systemów informatycznych REKORD.ERP i RATUSZ®, zapewniających sprawne i efektywne funkcjonowanie w przedsiębiorstwach oraz instytucjach publicznych i samorządowych.

Z usług niemal 20-letniej spółki REKORD korzysta już blisko 200 urzędów oraz ponad 300 przedsiębiorstw na terenie całego kraju. – Oferowane przez firmę najnowocześniejsze zintegrowane rozwiązania informatyczne dla biznesu (REKORD.ERP) oraz administracji (RATUSZ®) pozwalają na prze-



Janusz Szymura, prezes i właściciel spółki RekoWD

prowadzanie kompleksowych informatyzacji przedsiębiorstw oraz jednostek samorządowych: od konsultingu, poprzez dostawę sprzętu i usług internetowych, po instalacje i wdrożenia autorskiego oprogramowania, wraz z dostosowaniem go do potrzeb klienta. Zapewniamy oczywiście także usługi szkoleniowe i serwis posprzedażowy. Systemy podzieliłyśmy na mniejsze pakiety, by umożliwić jak najlepsze dopasowanie ich do potrzeb naszych klientów i stale rozbudujemy o nowe elementy – mówi Janusz Szymura, prezes i właściciel spółki RekoWD.

Poszczególne autonomiczne, zintegrowane moduły współdziałają poprzez powiązania logiczne i korzystanie ze wspólnej bazy danych, przechowywanej na jednym serwerze. Każda informacja, wprowadzana tylko raz, jest następnie wykorzystywana równolegle przez wszystkie systemy, co gwarantuje spójność danych. Pakiety są dostosowane do wymogów Ustawy o Ochronie Danych Osobowych oraz na bieżąco uwzględniają zmiany obowiązujących przepisów prawnych.

Pakiet RATUSZ®, tworzony przy ścisłej współpracy z jednostkami samorządowymi, daje użytkownikom szerokie wsparcie w podejmowaniu decyzji oraz możliwość efek-

tywnego zarządzania finansami. Stanowi również doskonały fundament e-Urzędu. – Użyte narzędzia programowania, jak i przyjęte zabezpieczenie informacji, zarówno przed ich utratą, jak i dostępem osób niepowołanych – podkreśla prezes. Pakiet zawiera dane, związane m.in. z systemami dochodowymi (przede wszystkim podatki), wydatkowanie środków budżetowych, kontroli realizacji budżetu, systemami kadrowo-płacowymi, ewidencji działalności gospodarczej, koncesji alkoholowych czy dodatków mieszkaniowych. Jest niezmiernie prosty w obsłudze – posiada „okienkowy” (graficzny) interfejs w języku polskim i działa w standardowym środowisku Windows.

System REKORD.ERP wspomaga zarządzanie przedsiębiorstwem, optymalizując zapasy i wykluczając zbędne koszty dzięki kompleksowej obsłudze i integracji wszystkich obszarów jego działalności. Składa się z autonomicznych, zintegrowanych systemów (Produkcja, Logistyka, Sprzedaż, Finanse, Zasoby Ludzkie, Systemy Analityczne) a poprzez parametryzację możliwe jest dostosowanie pracy do indywidualnych potrzeb użytkownika.

Nagrodzona złotym QI 2009 metoda wdrożenia zintegrowanego systemu, wspomagającego zarządzanie RekoWD (Redukcja Kosztów Wdrożeń), zakłada czynny udział przedstawicieli zamawiającego w pracach wdrożeniowych, co ma zapewnić sprawny przepływ informacji oraz przeprowadzenie efektywnych i konsekwentnych działań wdrożeniowych. – Nasze procedury zostały stworzone przy ścisłej współpracy z naszymi klientami, w oparciu o nasze wieloletnie doświadczenie oraz kompetencje ponad 50 pracowników REKORDU, nabytych w drodze przeprowadzonych wdrożeń – mówi prezes Szymura.

Każdy projekt dzielony jest na mniejsze, kluczowe grupy działań, a procedura przeprowadzana jest w trzech etapach. Podstawą jest analiza i definicja koncepcji wdrożenia. Zespół wdrożeniowy klienta poznaje funkcjonalności oferowanego pakietu, określa wymagania i określa zakresy techniczne, oraz następuje przygotowanie modelu systemu. Po jego akceptacji powstaje kosztorys całego projektu oraz ustalany jest harmonogram wdrożenia. Kolejnym etapem jest implementacja i symulacja procesów biznesowych, prowadzą-



ca do powstania prototypu systemu. W końcu następuje instalacja infrastruktury i oprogramowania, przeniesienie danych oraz optymalizacja działań w systemie wraz z wykluczeniem potencjalnych błędów i usterek. Gdy wspomagany konsultacjami telefonicznymi i szkoleniami system docelowy pracuje w sposób oczekiwany przez klienta można powiedzieć o zakończeniu wdrożenia sukcesem, który zawsze jest udziałem firmy RekoWD i zespołu wdrożeniowego klienta. – Indywidualne podejście do każdego klienta umożliwia nam dokładne zrozumienie potrzeb nabywcy i implementację najefektywniejszego rozwiązania, które skutkuje zwiększeniem efektywności zarządzania przedsiębiorstwem czy jednostką samorządową. Potwierdzeniem niezawodności naszej formu-

„Inżynieria Produkcji”, w której udział biorą pracownicy naukowcy z wielu uczelni technicznych z Polski i Słowacji, oraz menedżerowie projektów informatycznych. Konferencja odbywa się w Ośrodku Szkoleniowym RekoWD, w którym przeprowadzane są również specjalistyczne seminaria, konferencje i szkolenia dla dotychczasowych użytkowników oraz potencjalnych klientów.

REKORD jest sponsorem Beskidzkiego Towarzystwa Sportowego, które szkoli ponad 250 dzieci i młodzieży, a także posiada drużynę seniorów w IV Śląskiej Lidze w piłce nożnej oraz w Ekstraklasie Futsalu. – Ostatnio nasze młodzieżowe zespoły sięgnęły po mistrzostwo i wicemistrzostwo Polski w futsalu. To nie jedyny przejaw naszej dobrej passy. Od grudnia ubiegłego roku uhonoro-



ły się wyniki badań marketingowych oraz otrzymane przez spółkę RekoWD liczne referencje – mówi Janusz Szymura. Spółka działa zgodnie z wdrożonym Systemem Zarządzania Jakością 9001:2000, pracując obecnie nad certyfikacją własnej Polityki Bezpieczeństwa Informacji.

REKORD wraz ze Slovenskim Centrum Produkcji w Żyliny na Słowacji utworzył Centrum Nowych Technologii, którego statutowym celem jest szeroko pojęta działalność na rzecz budowy społeczeństwa informacyjnego. Firma jest także co roku, wspólnie z Akademią Techniczno-Humanistyczną w Bielsku-Białej, organizatorem konferencji

wano nas główną nagrodą w konkursie „Przedsiębiorstwo Fair Play” o nominację do tytułu „Lidera polskiego biznesu”. Uznanie nas „Dobrodziejem sportu 2008 roku” oraz po raz trzeci „Firmą Roku” w Bielsku-Białej. Również po raz trzeci spółka sięgnęła po laury w konkursie Forum Jakości Quality International. W tym kontekście warto zauważyć, że nazwa „RekoWD” może być odczytana dwójako – jako podstawowe pojęcie informatyczne oraz jako znaczące sportowe osiągnięcie. Oba te znaczenia splatają się w naszej działalności – podsumowuje prezes Szymura.

Grażyna Ulman

już wkrótce  
kolejna

IV edycja  
Programu  
Forum Jakości  
Quality International



QUALITY INTERNATIONAL  
FORUM JAKOŚCI 2010

już dziś  
zapytaj nas  
o szczegóły!

Informacje:

redakcja@forumbiznesu.pl

tel. 032/207 24 60

fax. 032/207 28 44

Patroni Programu:



Ministerstwo  
Rozwoju  
Regionalnego



Laureat Konkursu  
Forum Jakości  
Quality International 2009



www.cabroker.pl

fb ForumBiznesu.pl

www.forumbiznesu.pl

- zawsze aktualne wydarzenia
- informacje dla biznesu

Włącz się do redagowania portalu  
- możesz współtworzyć go razem z nami!

e-mail: redakcja@forumbiznesu.pl





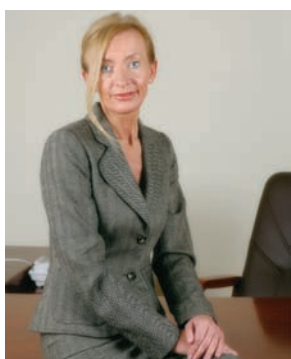
PRZYJAZNA GMINA 2009 – NOMINACJE / LESZNOWOLA

# Przyjazna gmina z klimatem

Do największych atutów inwestycyjnych gminy Lesznowola (woj. mazowieckie) należą: bezpośrednie sąsiedztwo Warszawy, bliskość lotniska Okęcie, szlaki komunikacyjne, atrakcyjne tereny inwestycyjne i rekreacyjne, a także aktualny plan zagospodarowania dla terenu całej gminy. Dalej można wymienić – rozbudowaną infrastrukturę techniczną, chłonny rynek, możliwość pozyskiwania wysoko kwalifikowanych pracowników oraz wysoki standard usług administracji samorządowej. Dzięki temu gmina przeżywa dynamiczny rozwój i zaliczana jest do grona najprężniej rozwijających się gmin w Polsce, a sprzyjający temu dobry klimat jest nie tylko efektem wspaniałych okolicznych lasów, ale skutecznego zarządzania gminą.

## Gmina z przyszłością

Jeszcze nie dawno Lesznowola była gminą o charakterze rolniczym. Dziś jest gminą usługowo-mieszkaniową, a na jej terenie znajdują się centra handlowe, kameralne osiedla i rezydencje, firmy usługowe i przedsiębiorstwa prowadzące nieuciążliwą dla środowiska i mieszkańców działalność. Gmina zachowując atuty terenu rekreacyjnego, nie chce być jednak tylko „sypialnią” dla Warszawy. Na powierzchni blisko 7 tys. ha w Lesznowoli mieszka dziś ponad 18 tys. osób. Zachowując dotychczasowe tempo rozwoju, szacuje się, że w ciągu kilku najbliższych lat liczba ta osiągnie 30 tys.



Maria Jolanta Batycka-Wąsik – wójt gminy Lesznowola

Dalszy rozwój gminy będzie podążał w kierunku nowoczesnego ośrodka produkcyjnego i usługowego, koncentrującego nowoczesny biznes z udziałem kapitału krajowego i zagranicznego. – Już dziś na terenie gminy znajduje się ponad 4 tys. przedsiębiorstw, które przybyły do nas z całego świata – z Europy, USA, a nawet Azji – podkreśla Maria Jolanta Batycka-Wąsik, od 2002 r. wójt gminy Lesznowola.

Urząd Gminy ma opinię przyjaznego dla klientów. Ceniony jest za wyjątkową przychylność oraz wysokie kwalifikacje i kompetencje urzędników. Odzwierciedleniem tego są otrzymane tytuły i certyfikaty: Gmina Fair Play, Gmina Przyjazna Środowisku, Gmina Przyjazna Inwestorom, Samorządowy Lider Zarządzania, Godło Teraz Polska czy wdrożony w urzędzie i gminnych jednostkach System Zarządzania Jakością ISO 9001:2000.

## Zrównoważony rozwój

Duże zainteresowanie zamieszkaniami w Lesznowoli osób pracujących w Warszawie sprawiło, że na jej terenie powstało, i nadal powstaje, wiele osiedli z jednorodzinną zabudową. Lesznowola stawia też na hotelarstwo, usługi, oświatę, komunikację, turystykę i rekreację czy nieuciążliwy przemysł. – Zrównoważony rozwój gminy ma na celu zachowanie przyrodniczych walorów tych terenów, dlatego też wszelkie inwestycje mają na celu ochronę środowiska oraz zapewnienie jak najatrakcyjniejszych warunków infrastrukturalnych do życia i prowadzenia biznesu na europejskim poziomie – podkreśla wójt Batycka-Wąsik.

Gmina duże środki przeznacza na oświatę, która jest na bardzo wysokim poziomie. – Tegoroczne wyniki sprawdzianów i egzaminów w naszych szkołach znów są powyżej średniej wojewódzkiej, powiatowej, a nawet warszawskiej – nie kryje zadowolenia wójt Lesznowoli.

Lesznowola była jednym z pierwszych samorządów w Polsce, który postawił na prywatyzację usług medycznych. System jest dobrym przykładem dla oponentów prywatyzacji placówek medycznych. Gmina nie ponosi kosztów utrzymania swoich przychodni, które w oparciu o kontrakty z NFZ, mają bogaty katalog bezpłatnych usług medycznych. Świadczą także bezpłatne usługi specjali-

styczne i niektóre komercyjne – jest to alternatywa dla wyjazdu do warszawskich centrów medycznych. Na miejscu oszczędzając czas i pieniądze można skorzystać z usług doskonałych specjalistów.

Na terenie gminy powstało pierwsze w Polsce, modelowe

końca XXI wieku, rzędu 55-70 mln zł jest obecnie w fazie uzyskania pozwolenia na budowę [czyt.: ramka].

Inwestycje takie, jak budowa przedsiębiorstwa społecznego, należą do tzw. projektów „miękkich”, gdzie gmina dość łatwo pozyskuje do-

do Warszawy prowadzą tylko dwie drogi i to nie jest już dziś wystarczające. To problem szczebla powiatowego i wojewódzkiego i jego rozwiązanie musi jak najszybciej wejść w fazę realizacji. Potrzebne są nowe drogi i alternatywne rozwiązania ko-



Centrum Edukacji i Sportu w Mysiadle (gmina Lesznowola) jest projektem nowatorskim w zakresie funkcjonalizmu obiektów i architektury, a także pod względem zastosowanych najnowocześniejszych technologii. Na terenie obiektu znajdują się m.in.: szkoła podstawowa i gimnazjum z zapleczem sportowym (hala sportowa, boiska), sala konferencyjna, tereny rekreacyjne, wieża widokowa ze ścianką wspinaczkową i sala widowiskowa na 400 osób. Czystość form przestrzennych, jasność układu funkcjonalnego i ekologiczne rozwiązania stanowią o wyjątkowości projektu (zabudowa 2-kondygnacyjna, kubatura wpisana w krajobraz, trawnik na dachu hali sportowej). Szacunkowy koszt inwestycji ma wynieść ok. 70 mln. zł. W tym roku ogłoszony zostanie przetarg na jego budowę.

Centrum Edukacji i Sportu w Mysiadle (gmina Lesznowola) jest projektem nowatorskim w zakresie funkcjonalizmu obiektów i architektury, a także pod względem zastosowanych najnowocześniejszych technologii. Na terenie obiektu znajdują się m.in.: szkoła podstawowa i gimnazjum z zapleczem sportowym (hala sportowa, boiska), sala konferencyjna, tereny rekreacyjne, wieża widokowa ze ścianką wspinaczkową i sala widowiskowa na 400 osób. Czystość form przestrzennych, jasność układu funkcjonalnego i ekologiczne rozwiązania stanowią o wyjątkowości projektu (zabudowa 2-kondygnacyjna, kubatura wpisana w krajobraz, trawnik na dachu hali sportowej). Szacunkowy koszt inwestycji ma wynieść ok. 70 mln. zł. W tym roku ogłoszony zostanie przetarg na jego budowę.



przedsiębiorstwo społeczne dla osób dotkniętych autyzmem, które poprzez pracę, uczą się w pięciu pracowniach rękodzieła. Projekt otrzymał pierwszą nagrodę ministra gospodarki i reprezentował Polskę w Portugalii, na ogłoszonym przez Komisję Europejską konkursie dla innowacyjnych rozwiązań społecznych.

Jedną z najbardziej spektakularnych inwestycji w najbliższym czasie będzie budowa Centrum Edukacji i Sportu w Mysiadle z nowoczesnym obiektem szkolnym, pełnym zapleczem sportowym i amfiteatrem. Inwestycja na miarę

finansowanie z różnych funduszy, głównie z Europejskiego Funduszu Społecznego. – Naszym największym problemem jest dofinansowanie tzw. „twardych” projektów, np. budowy oczyszczalni ścieków. Ironicznie problem tkwi w bardzo wysokim wskaźniku dochodu gminy w przeliczeniu na jednego mieszkańca. Według tego kryterium po prostu jesteśmy gminą zbyt bogatą – mówi wójt, i dodaje: – Naszym drugim problemem, z którym borykają się wszystkie podwarszawskie gminy, jest brak nowych rozwiązań komunikacyjnych. Z Lesznowoli

munikacyjne (np. transport szynowy).

Potwierdzeniem atrakcyjności i siły przyciągania Lesznowoli był wniosek mieszkańców „zielonego Ursynowa” z 2001 r., polegający na dokonaniu zmiany granic administracyjnych.

Maria Leżucha, Jacek Majewski



FORUM JAKOŚCI QI 2009 / DIETA CAMBRIDGE – HOL-TRADE SP. Z O.O.

## 6 stopni do sukcesu

Profilaktyka i leczenie otyłości nabrały szczególnego znaczenia, z uwagi na dramatycznie tyjące społeczeństwo. Otyłość uznana została za chorobę cywilizacyjną, która przyczynia się do wielu schorzeń, często będących przyczyną przedwczesnej śmierci. Jedną z najsukcesowniejzych dróg walki z otyłością jest Dieta Cambridge. Za preparaty tej diety, wsparte specjalnym programem odchudzania i systemem edukacyjnym, firma HOL-TRADE (Warszawa) otrzymała Brązowe Godło QI 2009.

HOL-TRADE Sp. z o.o. od 1992 r. zajmuje się popularyzowaniem Diety Cambridge i sprzedają jej produktów (wyłączny dystrybutor).

Na dietę składa się specjalny program niskokalorycznych posiłków, które zastępują całodzienne (lub częściowe) żywienia. Produkty (wielosmakowe napoje, batony, zupy) mają za zadanie obniżenie dziennej wartości kalorycznej do ujemnego bilansu energetycznego tak, aby organizm spalał zbędną tkankę tłuszczową. Jednocześnie produkty zapewniają prawidłowe funkcjonowanie wewnątrz ustrojowe i odpowiednią dawkę składników odżywczych (białka, węglowodanów, tłuszczu oraz błonnika, witamin i składników mineralnych). Skład produktów został opracowany ponad 30 lat te-

mu przez naukowców Uniwersytetu Cambridge w Anglii (stąd nazwa).

Dieta Cambridge jest kilkustopniowym programem (odchudzająco-stabilizującym) redukcji i utrzymania właściwej masy ciała. Skierowana jest głównie do osób z dużą nadwagą i otyłością, które nie osiągnęły zadowalających rezultatów stosując inne metody. Przeprowadzona ocena kliniczna tej diety w Polsce wskazuje na jej wyjątkowo skuteczną i korzystny wpływ na normalizację gospodarki

Program określa okres stosowania diety, przerwy w stosowaniu, ilość posiłków oraz rodzaj produktów. Stopnie programu dostosowywane są indywidualnie w zależności od wieku, płci, wzrostu, stopnia i rodzaju otyłości, stanu zdrowia i stosowanych leków.

Firma ściśle współpracuje z gremiem specjalistów w zakresie dietetyki i leczenia otyłości, a produkty dystrybuowane są przez konsultantów na terenie całego kraju. Dlatego też konsultanci sprawują opiekę nad klientami także po kuracji, zapewniając nie tylko sprzedaż produktów, ale również kompleksową opiekę nad klientem.

Firma propaguje filozofię zdrowego żywienia. Za nadrzędny cel postawiła sobie nie tylko sprzedaż preparatów, ale również edukowanie, m.in. poprzez cykliczne szkolenia klientów i konsultantów oraz konkursy (np. dla najlepszych konsultantów czy klientów, najsukcesowniej realizujących program odchudzania).

Więcej na:

[www.dieta-cambridge.pl](http://www.dieta-cambridge.pl)

Magdalena Zastawnik, Jacek Majewski

Dieta Cambridge



tłuszczowej, węglowodanowej i ciśnienia tętniczego.

Dieta Cambridge należy do tzw. restrykcyjnych kuracji odchudzających. Specjalnie opracowany przez HOL-TRADE Sp. z o.o. 6-stopniowy program diety (od 415 do 1500 kcal dziennie) jest gwarantem redukcji masy ciała, obejmuje także okres stabilizacji wagi i powrotu do normalnego żywienia. Sukces zależy od pełnej mobilizacji pacjenta, przestrzegania rygorów i współdziałania z konsultantem.

LIDERZY SPOŁECZNEJ ODPOWIEDZIALNOŚCI – DOBRY PRACODAWCA 2009 / SKOK IM. MIKOŁAJA KOPERNIKA

## Właściwy kierunek rozwoju

Spółdzielca Kasa Oszczędnościowo-Kredytowa im. Mikołaja Kopernika w Ormontowicach powstała w 1994 r. z połączenia kas spółdzielczych, istniejących przy kopalniach Budryk w Ormontowicach i Makoszowy w Zabrze. Była jedną z pierwszych kas spółdzielczych, powołanych po 1989 r. w Polsce. Dziś działa w ponad 50 oddziałach na terenie całej Polski południowej.

### Idea spółdzielczości

SKOK im. Mikołaja Kopernika w Ormontowicach świadczy usługi finansowe w myśl mających, ponad 100 lat idei kas spółdzielczych, wyłącznie na rzecz swoich członków, którzy są jednocześnie jej współwłaścicielami i wspólnie decydują o kierunkach jej rozwoju.

Za największy swój sukces SKOK Kopernik uznaje niekiedy poważne podejście do klientów oraz rzetelną realizację polityki wewnętrznej – pracownicy traktowani są jak partnerzy, którzy wspólnie pracują na sukces całej firmy. Kapitał ludzki to największe dobro, jakie posiada Kopernik, dlatego też kierownictwo kładzie tak duży nacisk na rozwój kadr i zadowolenie pracowników.

Płace systematycznie rosną (w ub.r. o ponad 60 proc). Oprócz stałych pensji, pracownicy rozliczani są w systemie prowizyjnym. Jest on rozbudowany na całą firmę, tak, aby osoby, które nie mają bezpośredniego wpływu na sprzedaż pro-



Antoni Stadnicki, prezes zarządu SKOK im. Kopernika,

duktyw również odczuwały wzrost wyniku ekonomicznego i czuły się za niego odpowiedzialne. Pozafinansowym elementem systemu motywacyjnego są też wewnętrzne konkursy, np. na najlepszych pracowników – premiowane atrakcyjnymi nagrodami.

### Konieczne zmiany

SKOK Kopernik zajmuje jedno z czołowych miejsc w rankingach SKOK w Polsce. Osiągnął to realizując rzetelną politykę kadrową oraz jasno określone cele biznesowe. Ten kierunek rozwoju oraz popieranie przez Kopernika wprowadzenia nadzoru Państwowego KNF nad SKOK-ami nie podobało się Kasie Krajowej (centralna instytucja systemu Spółdzielczych Kas, nadzorująca wszystkie SKOK-i). Nadzór wprowadził dwa zarządy komisaryczne w Koperniku, które na szczęście zostały za-

wieszane przez Sądy Okręgowe w Katowicach i Gdańsku.

Konflikt z organem nadzorczym odbił się szerokim echem, ale zdaniem Antoniego Stadnickiego, prezesa zarządu SKOK im. Kopernika, potrzebne są jak najszybsze zmiany ustawy o SKOK. Zmiany, które ukróćą i znormalizują działalność Kasy Krajowej, a ją samą, wprowadzą pod nadzór KNF. W opinii prezesa Stadnickiego, główny problem dotyczy odgórnego narzucenia obowiązku zawierania przez SKOK-i kontraktów z firmami, których udziałowcem lub właścicielem jest Kasa Krajowa, np. na usługi informatyczne, ubezpieczeniowe, windykacyjne, szkoleniowe czy reklamowe. Co nie ma uzasadnienia ekonomicznego, gdyż oferowane usługi są droższe lub gorsze, niż te dostępne na wolnym rynku.

SKOK Kopernik i SKOK Wyszynski jako pierwsze kasy w Polsce zbudowały się przeciw takiemu systemowi, uznając sytuację za patologiczną i żądając wprowadzenia zmian ustawowych, za co Kasa Krajowa usiłowała odwołać ich zarządy. Teraz orontowski SKOK naprawia skutki działań, które podjął zarząd komisaryczny, m.in. odzyskuje zagarnięte mienie, odbudowuje zaufanie klientów, przywraca do pracy najbardziej wartościowych, a wcześniej zwolnionych pracowników.

Maria Leżucha, Jacek Majewski

SKOK KOPERNIK



PRZYJAZNA GMINA 2009 – NOMINACJE / TARCZYN

## Tarczyn – miejsce bliskie każdemu

Tarczyn to piękny, zaciszny i malowniczy obszar usytuowany wśród lasów Chojnowskiego Parku Krajobrazowego, zamieszkiwany przez ok. 10 tys. ludzi. Gmina ma znakomite położenie logistyczno-komunikacyjne – 25 km od Warszawy. Stwarza to idealne warunki do osiedlania się i lokalizacji inwestycji



Barbara Galicz – burmistrz Tarczyna

Historia Tarczyna sięga XIII wieku. W centrum miasta wznoszą się gotyckie mury XVI-wiecznej świątyni pw. św. Mikołaja. Cennym obiektem architektury jest również modrzewiowy kościółek w Rembertowie zbudowany w XVIII w. Jednym z ostatnich ocalałych zabytków kolejnictwa wąskotorowego w Polsce i w Europie jest kolej dojazdowa z końca XIX wieku ([www.kolejka-piaseczno.com](http://www.kolejka-piaseczno.com)), która sezonowo przewozi wielu turystów.

Gmina posiada świetne warunki do hipoterapii, uprawiania jeździectwa, turystyki

konnej i wędkarstwa. W tutejszych gospodarstwach można też skosztować specjalnych tradycyjnej staropolskiej kuchni oraz produktów regionalnych. Urozmaiceniem krajobrazu gminy są rzeki, zabytkowe dwory z parkami, kapliczki oraz pomniki przyrody. Atrakcjami tutejszych terenów są ponadto stadniny koni, gospodarstwa agroturystyczne i wiele innych miejsc, w których warto się zatrzymać.

– Władze samorządowe inwestują na wielu innych obszarach gminy, dążąc do jej zrównoważonego rozwoju – podkreśla Barbara Galicz, burmistrz Tarczyna. O tym, że gmina Tarczyn jest atrakcyjnym miejscem dla inwestorów przekonało się wiele przedsiębiorstw, które prowadzą tutaj swoją działalność. Na duże firmy zainteresowane inwestycjami w gminie czekają niezwykle atrakcyjne tereny, przeznaczone m.in. pod zabudowę mieszkaniową. Mile widziane są tu także małe i średnie przedsiębiorstwa.

[www.tarczyn.pl](http://www.tarczyn.pl)



PRZYJAZNA GMINA 2009 – NOMINACJE / GIŻYCKO

## Twierdza Boyen – szansą rozwoju Giżycka

Twierdza Boyen to XIX-wieczny obiekt militarny, który wraz z okolicą zajmuje 42 ha i stanowi niewątpliwie atrakcyjny teren inwestycyjny Giżycka. Twierdza stanowi przykład pruskiej szkoły fortyfikacyjnej z połowy XIX w., jest jednocześnie jednym z najlepiej zachowanych zabytków architektury obronnej XIX wieku w Polsce.



Giżycko z lotu ptaka – Twierdza Boyen  
fot. archiwum UM Giżycko

Miasto Giżycko, czyniąc starania o zwiększenie atrakcyjności inwestycyjnej Twierdzy Boyen uzyskało w 2008 roku dofinansowanie na realizację projektu pn. „Opracowanie studium wykonalności dla terenu w Twierdzy Boyen w Giżycku” ze środków Unii Europejskiej, w ramach Programu Operacyjnego Innowacyjna Gospodarka.

Dzięki funduszom miasto przygotowuje w 2009 roku studium wykonalności dla terenu w Twierdzy Boyen przy uwzględnieniu udziału partnera prywatnego. Opracowanie stanowić będzie bazę dla rozmów z potencjalnymi inwestorami. Wskaże też najlepsze

możliwe rozwiązania organizacyjne i finansowo-ekonomiczne.

Realizacja przedsięwzięcia przyczyni się z pewnością do wzrostu ekonomicznej aktywności mieszkańców regionu oraz wzrostu atrakcyjności Giżycka dla turystów, inwestorów i mieszkańców.

### KONTAKT:

Urząd Miejski w Giżycku  
Al. 1 Maja 14, 11-500 Giżycko  
tel. 0 87 732 41 11  
fax 0 87 428 52 41  
[urzad@gizycko.pl](mailto:urzad@gizycko.pl)  
[www.gizycko.pl](http://www.gizycko.pl)  
[www.boyen.gizycko.pl](http://www.boyen.gizycko.pl)

FORUM JAKOŚCI QI 2009 / EL PAK SP. Z O.O. KONIN

## Poprawiać jakość energii

Rozwijający się rynek energii i rosące oczekiwania klientów sprawiają, że istotnym elementem kontraktów stają się wymagania, odnośnie jakości dostarczanej energii elektrycznej. Wychodząc naprzeciw tym oczekiwaniom, Przedsiębiorstwo Serwisu Automatyki i Urządzeń Elektrycznych EL PAK Sp. z o.o. (Konin) oferuje automatycznie regulowane układy kompensacji mocy biernej, które zyskały uznanie Kapituły Konkursu Forum Jakości QI 2009.

Nagrodzone układy – realizowane przy współpracy z przedsiębiorstwem ELMA Energia – wykorzystują, zastrzeżony patentem, sposób realizacji filtru piątej harmonicznej poprzez dobór właściwych parametrów transformatorów SN/nn oraz baterii kondensatorów niskiego napięcia.

Oferowane przez EL PAK układy cechuje znacznie wy-

dłużona żywotność, kilkakrotnie krótszy czas reakcji oraz zwiększone bezpieczeństwo obsługi w stosunku do konkurencyjnych produktów.



Rozwiązanie to jest elementem szerokiego spektrum specjalistycznych usług oferowanych przez EL PAK od 2000 roku, które obejmują (www.elpak.com.pl):

– utrzymanie ruchu urządzeń elektrycznych i automatyki (całodobowy serwis, dia-

gnostyka, pomiary urządzeń i emisji zanieczyszczeń, termografia);

– realizację projektów – układów zasilania i przetwarzania energii, układów automatyki przemysłowej oraz infrastruktury teleinformatycznej i monitoringu obiektów (systemy kontroli dostępu i sygnalizacji pożaru).

Usługi realizowane są kompleksowo: od projektu, poprzez dostawę, montaż, uruchomienie, po serwis gwarancyjny i pogwarancyjny.

EL PAK Sp. z o.o., propaguje nowoczesne rozwiązania układów elektrycznych i automatyki w energetyce w przekonaniu, że ich stosowanie przyczynia się do ogólnej poprawy jakości energii elektrycznej w Polsce.

Maria Leżucha



FORUM JAKOŚCI QI 2009 / „AQUA” S.A. BIELSKO-BIAŁA

## 115 lat bielskich wodociągów

Historia wodociągów i kanalizacji w Bielsku-Białej sięga XIX wieku, kiedy to w 1895 r. pracę rozpoczął pierwszy wodociąg. Od 1990 r. kontynuatorem tych tradycji jest „AQUA” S.A., która zarządza dziś siecią wodociągowo-kanalizacyjną Bielska-Białej i 8 gmin Podbeskidzia.

„AQUA” doprowadza wodę do ok. 300 tys. mieszkańców (16 mln m<sup>3</sup> rocznie) oraz odbiera i oczyszcza ścieki do blisko 170 tys. (11 mln m<sup>3</sup> rocznie). System rur wodociągowo-kanalizacyjnych ma długość ponad 3 tys. km. Spółka posiada kilka stacji uzdatniania wody oraz dwie mechaniczno-biologiczne oczyszczalnie ścieków (jedną z nich produkuje biogaz, wykorzystywany do produkcji energii).

Nad jakością wody i stanem ścieków od 1957 r. czuwa Centralne Laboratorium (jakość wód powierzchniowych,

podziemnych, uzdatnionych oraz badania wód, ścieków i osadów).

Firma nieprzerwanie inwestuje w rozbudowę i modernizację sieci i posiadanego majątku. Buduje system zdalnego automatycznego sterowania i nadzoru nad siecią. Jednymi z największych inwestycji ostatnich lat były: budowa kanalizacji sanitarnej w dwóch peryferyjnych dzielnicach Bielska-Białej (Lipnik i Hańców) oraz modernizacja oczyszczalni ścieków w Komorowicach. Wszystkie inwestycje realizowane są wg założonego harmonogramu, zgodnie z którym do 2012 r. kosztem około 180 mln. zł cała powierzchnia miasta ma zostać skanalizowana (dziś obsługuje ok. 90 proc. mieszkańców). Jednocześnie firma zamierza wymienić jeszcze ok. 700 km sieci wodociągowej. Priorytetem jest takie zaplanowanie prac,

aby nie wpływało to niekorzystnie na mieszkańców.

Spółka prowadzi szeroki wachlarz działalności dodatkowej (usługi geodezyjne, unieszkodliwianie odpadów). Zarządza także zrealizowaną przez siebie inwestycją centrum sportowego fitness z kompleksem basenów.

Działalność firmy odbywa się zgodnie z przepisami UE i wdrożonymi systemami zarządzania (9001:2008, 14001:2004, 22000:2005 i HACCP), za co „AQUA” odebrała Srebrne Godło QI 2009. Najwyższą jakość świadczonych usług potwierdzają również zdobywane inne nagrody, m.in.: Śląska i Polska Nagroda Jakości, czy Lider Polskiej Ekologii (za wykorzystanie odnawialnych źródeł energii).

Magdalena Zastawnik



FORUM JAKOŚCI QI 2009 / SCANIA PRODUCTION SŁUPSK S.A.

## Komfort i bezpieczeństwo

Tradycyjne szwedzkie koncernu motoryzacyjnego Scania sięgają 1891 r. Polsko-szwedzka Scania Production Słupsk S.A. jest dziś jednym z czołowych producentów autobusów na świecie. Firma zyskała uznanie Kapituły programu Forum Jakości Quality International 2009, otrzymując za komfortowy miejski autobus Scania OmniCity Srebrne Godło QI 2009.

OmniCity jest pierwszym autobusem w całości niskopodłogowym i niskowejściowym, od którego Scania rozpoczęła produkcję pojazdów tego typu. Konstrukcja wykonana jest z aluminium (w innych autobusach główny element konstrukcyjny stanowi stal). – Autobus ten, ze względu na swoją konstrukcję, jest droższy – mówi Maciej Wojtecki, Menedżer ds. Technicznych – ale za to, dzięki lżejszej konstrukcji ma dużo niższe koszty eksploatacyjne. Płaska i pozbawiona wszelkiego rodzaju przeszkód

podłoga na całej długości umożliwia łatwe i wygodne przechodzenie pasażerów.

Scania OmniCity wyposażony jest w system kamer wewnętrzny i na zewnątrz pojazdu, powłoki antygraffiti oraz systemy nawigacji i zapowiedzi pasażerskiej. Jak dodaje M. Wojtecki: – To pojazd adresowany do klientów, oczekujących ponadstandardowego wyposażenia. Najczęściej w europejskich stolicach i aglomeracjach.

Na wyposażenie autobusów Scanii składają się również alkomaty, z których każdy kierowca przed rozpoczęciem pracy musi skorzystać. W przypadku wykrycia niedozwolonego poziomu alkoholu system nie odblokuje rozrusznika silnika.

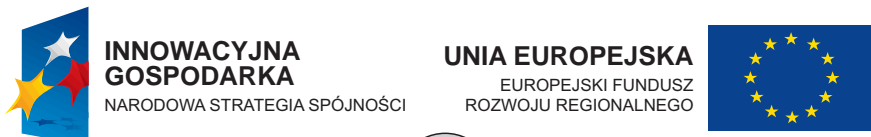
– Zaspokajamy również wymagania naszych klientów w zakresie wyglądu autobusów – podkreśla Maciej Wojtecki. – Na zamówienie

przygotowujemy wzór i rodzaj tapicerki, siedzenia czy barwę lakieru pojazdu. Spełniamy wszelkie oczekiwania klienta i na tym właśnie polega nasza siła.

Potwierdzeniem najwyższej jakości realizacji zamówień jest wdrożony System Zarządzania Jakością.

– Jesteśmy w trakcie integrowania naszego systemu z tym, obowiązującym w całym koncernie Scania – mówi Gert Flodkvist, Dyrektor Zarządzający. – W Słupsku produkujemy pojazdy, ale to w Szwecji znajdują się główne departamenty firmy, gdzie m.in. zawierane są kontrakty i dokonywana jest specyfikacja techniczna pojazdów. Połączenie systemów obu firm planujemy zrealizować do końca września br.

Zuzanna Żydek



PROJEKT Nr POIG.01.03.01-10-005/08

**„Nowoczesne balistyczne ochrony osobiste oraz zabezpieczenia środków transportu i obiektów stałych wykonane na bazie kompozytów włóknistych”**

PROJEKT WSPÓLFINANSOWANY PRZEZ UNIĘ EUROPEJSKĄ Z EUROPEJSKIEGO FUNDUSZU ROZWOJU REGIONALNEGO

Projekt realizowany jest przez Konsorcjum Naukowe w skład którego wchodzi następujące podmioty:

- Lider Projektu/Beneficjent Instytut Technologii Bezpieczeństwa „MORATEX” w Łodzi
- Partnerzy Naukowi:
  - Wojskowy Instytut Techniczny Uzbrojenia w Zieloncu
  - Centralny Instytut Ochrony Pracy PIB w Warszawie
  - Politechnika Łódzka – Katedra Wytrzymałości Materiałów i Konstrukcji w Łodzi

Więcej informacji na temat realizowanego Projektu można znaleźć na stronie <http://kompozyty.poig.eu>



PRZYJAZNA GMINA 2009 – NOMINACJE / CZERWIONKA LESZCZYNY

## Gmina dla inwestorów

**Gmina i Miasto Czerwonka-Leszczyny położona jest w południowo-zachodniej części województwa śląskiego. Sąsiaduje z dużymi aglomeracjami miejskimi: katowicką, gliwicką i rybnicką. Taka lokalizacja, dobra linia komunikacyjna i wolne tereny inwestycyjne tylko potwierdzają fakt, że Czerwonka-Leszczyny stanowi idealne miejsce dla inwestorów.**

Z burmistrzem Gminy, **Wiesławem Janiszewskim**, rozmawia Zuzanna Żydek

**– Jakież są plany rozwoju Gminy na najbliższe lata?**

– Zgodnie z misją określoną w Strategii Rozwoju, Czerwonka-Leszczyny to miejsce, w którym możemy godnie żyć, pracować i odpoczywać, z dobrymi warunkami dla inwestorów w różnych dziedzinach działalności. Zrównoważony rozwój społeczno-gospodarczy Gminy i Miasta to cel nad-

rzędny stanowiący punkt odniesienia do wyznaczenia planów rozwoju w obszarach: gospodarczym, społecznym, środowiskowym i cywilizacyjnym.

**– Proszę bliżej przedstawić plany rozwoju w obszarze gospodarczym?**

– Rozwój gospodarczy zależy będzie w dużej mierze od rosnącego potencjału ekonomicznego sektora MSP. Na terenie gminy funkcjonuje ok. 2,5 tys. podmiotów gospodarczych, głównie o działalności handlowej, budowlanej i transportowej. Wielką szansą dla gminy jest największa, czeska firma górnicza – koncern New World Resources (wraz ze spółką zależną „Karbonia PL”), która otrzymała koncesję na wydobycie węgla z terenów po zlikwidowanej Kopalni „Dębieńsko”. Rozpoczęły się pierwsze prace, które mają doprowadzić do wydobycia i sprzedaży ok. 4 mln

ton węgla koksującego rocznie. Docelowo, Czesi chcą zainwestować w gminie około 600-800 mln euro i dać zatrudnienie prawie 3 tys. ludzi. W gminie usytuowane są tereny Katowickiej Specjalnej Strefy Ekonomicznej S.A. Podstrefy Jastrzębsko-Zorskiej, lokalne strefy gospodarcze z podstawowym przeznaczeniem grun-



tów pod realizację usług komercyjnych oraz dla funkcji produkcyjno-przemysłowej, baz i składów, jak również usług logistycznych, rekreacyjno-sportowych itp., ale także tereny pod budownictwo mieszkaniowe. Czerwonka-Leszczyny, to gmina dla ludzi młodych. Przeważa w niej ludność w wieku produkcyjnym, stanowiąca około 65 proc. ogółu mieszkańców. Gmina ma wiele atutów, istotnych dla potencjalnych inwestorów, poszukujących dobrej lokalizacji dla

swoich podmiotów gospodarczych. Posiada rozbudowaną sieć połączeń drogowych, umożliwiających dojazd do okolicznych miast: Rybnika, Knurowa, Gliwic, Żor. Atrakcyjność gminy zwiększa budowa autostrady A1 Północ-Południe, która połączy Gdańsk z Ostrawą, a dalej z południem Europy. Natomiast w naszej gminie: Bełku i Dębieńsku zlokalizowane będą zjazdy z autostrady.

**– Na jakich inwestorów czekają wolne tereny inwestycyjne?**

– Chcemy, aby firmy, które będą prowadzić działalność na terenie naszej gminy, były nastawione na rozwój, stwarzały nowe miejsca pracy i wykorzystywały potencjał ludzki naszego terenu. Jesteśmy otwarci, zarówno na inwestorów krajowych, jak i zagranicznych. Inwestorów, zainteresowanych rozwojem swojej działalności na terenie Czerwonki-Leszczyny zapraszamy do odwiedzenia strony internetowej gminy: [www.czerwonka-leszczyny.pl](http://www.czerwonka-leszczyny.pl)

FORUM JAKOŚCI QI 2009 / PKE SA ELEKTROWNIA ŁAZISKA

## Lider polskiej energetyki

**PKE SA Elektrownia Łaziska aktywnie poszukuje możliwości doskonalenia swojej organizacji, dzięki temu stale podnosi jakość oferowanych usług. Podstawą prowadzonej polityki jest dążenie do utrzymania dyspozycyjności, ciągłości dostaw oraz parametrów produkowanej energii. System Zarządzania elektrowni został wyróżniony Srebrnym Godłem QI 2009.**

Elektrownia Łaziska startowała w najliczniejszej (ponad 100 firm) obsadzonej kategorii QI order – zarządzanie najwyższej jakości. 3 czerwca dyrektor elektrowni – Joachim Adamczyk, z-ca dyrektora ds. pracowniczych „Łazisk” – Jerzy Moryc i pełnomocnik dyrektora – Tomasz Kalinowski odebrali tę prestiżową nagrodę. „Łaziska” to zakład innowacyjny, gdzie stale prowadzone są prace badawcze. Do opracowanych i wdrożonych projektów wynalazczych należą m.in. technologia redukcji tlenków azotu oraz ochrona katodowa powierzchni rurociągów wodnych. Elektrownia, jak przystało na lidera przemian ekologicznych, posiada certyfikat europejskiego systemu zarządzania środowiskiem EMAS. Jest także laureatem licznych nagród, m.in. Śląskiej Nagrody Jakości, Polskiej Nagrody Jakości i godła promocyjnego Teraz Polska.

Oprac. mb



FORUM JAKOŚCI QI 2009 / SHAR-POL SP. Z O.O.

## Laserowe systemy medyczne

**Energię świetlną (laserową) w chirurgii, dermatologii i medycynie estetycznej wykorzystuje się od ok. 30 lat. Jednak zdecydowany rozwój nastąpił dopiero w ostatnich latach, po wprowadzeniu urządzeń charakteryzujących się wyjątkową skutecznością i bezpieczeństwem użytkowania. Gliwicka firma SHAR-POL (ISO 9001:2000) od ponad 15 lat jest wiodącym dystrybutorem systemów medycznych wysokiej technologii. Do dziś firma zainstalowała kilkaset urządzeń, w klinikach, szpitalach i gabinetach lekarskich. Za swoją ofertę laserowej technologii ELOS spółka odebrała Srebrne Godło QI 2009.**

Technologia ELOS (Electro-Optical Synergy) łączy dwie energie: światła i prądu. Energia świetlna jest selektywnie absorbowana przez cząsteczki, zawarte w skórze czy włosach (melanina, hemoglobina). W procesie tym światło przekształca

jest w energię cieplną, która podgrzewa odpowiednią tkankę poddawaną zabiegowi. Proces odbywa się tuż pod jej powierzchnią (wcześniejsze technologie pozwalały na dokonywanie zabiegów tylko na powierzchni tkanki).

Ponieważ własności elektryczne skóry zależą od jej



temperatury (im cieplejsza, tym niższy opór elektryczny), prąd przepływając przez skórę, wybiera drogę przez tkanki podgrzane światłem i selektywnie je dogrzewa. Technologia ta jest bezpieczna dla wszystkich typów skóry (także opalonej). ELOS jest jedyną technologią na świecie, która posiada mechanizm monitorowania temperatury skóry. Osiągnięcie niebezpiecznego poziomu, automatycznie przerywa proces.

Aparatura z laserowym systemem ELOS wykorzystywana jest w dermatologicznych zabiegach estetycznych, np. w redukcji tkanki tłuszczowej, cellulitu, przy ujędrnianiu skóry, fotoodmładzaniu, usuwaniu zmian naczyniowych, trądzikowych i odbarwień skóry, depilacji owłosienia a nawet usuwania tatuaży.

SHAR-POL Sp. z o.o. jest wyłącznym dystrybutorem w Polsce aparatury medycznej o zaawansowanej techno-

logii ELOS. Kompleksowa oferta zawiera dystrybucję urządzeń, szkolenie użytkowników oraz serwis gwarancyjny i pogwarancyjny. Każdy nowy wyrób wprowadzany na rynek jest sprawdzany w trakcie próbnej eksploatacji w wybranych klinikach.

Każdy produkt dobowany jest indywidualnie do określonych potrzeb konkretnego szpitala, kliniki czy gabinetu.

Pojawienie się na rynku urządzeń, pracujących w technologii ELOS było ewolucyjnym krokiem w ich rozwoju. Od kilku lat branża odnotowuje zdecydowany rozwój w wykorzystywaniu laserów w medycynie, a rynek usług systematycznie rośnie o kilkanaście procent rocznie.

Magdalena Zastawnik, Jacek Majewski



**FARMONA**  
HOTEL BUSINESS & SPA  
Kameralny hotel  
w Krakowie

- ☞ luksusowe, indywidualnie zaaranżowane pokoje
- ☞ autorska restauracja i lobby bar
- ☞ klimatyzowana sala konferencyjna
- ☞ chata grillowa w pięknym, hotelowym parku
- ☞ niepowtarzalne, orientalne Wellness & SPA
- ☞ azjatyckie rytuały piękna opracowane
- ☞ na wyłączenie przez indonezyjskich mistrzów
- ☞ terapeutów z Tajlandii i wysp Bali

Kraków, ul. Jugowicka 10 C, tel. 012 252 70 70  
[www.farmonahotel.pl](http://www.farmonahotel.pl)

## Po zdrowie do wód

Dobre samopoczucie to podstawa pozytywnego funkcjonowania. Niestety coraz szybsze tempo życia, pogoń za sukcesem i ciężka praca pozbawiają nas możliwości odpowiedniego odpoczynku i relaksu.

Jednak jest coś bezcennego, bez czego nie zrealizujemy planów i nie osiągniemy żadnych sukcesów niezależnie jak bardzo będziemy się starać – to nasze własne zdrowie. Niewątpliwie poprawie zdrowia służą pobyty w uzdrowiskach sanatoriach, a ostatnimi czasy w coraz modniejszych ośrodkach SPA&Wellness. Takim miejscem, w którym udało się łączyć wieloletnią tradycję lecznictwa uzdrowiskowego z ideą nowoczesnego SPA jest Hotel „Malinowy Zdrój” w Solcu Zdroju.

„Malinowy Zdrój” to prawdziwa ucieczka od zgiełku, wielkomiejskiego hałasu, stresów i napięć cywilizacyjnych. Tu można dosłownie zanurzyć się w cudowniejszy urokliwej miejscowości lub oddać się zabiegom leczniczym, przynoszącym ukojenie zarówno ciału jak i umysłowi.

W Solcu-Zdroju natura podarowała nam cudowne lekarstwo w postaci źródła wody siarczkowej („Malina”). Jest to unikatowa w skali świata solanka o zawartości zwią-

ków siarki ok. 900 mg/l wykorzystywana w najczystszej postaci w leczeniu schorzeń reumatycznych, pourazowych, schorzeń kręgosłupa, neurologicznych, chorób kobiecych, chorób skóry oraz układu krążenia. Najlepsze efekty terapeutyczne uzyskuje się w chorobach zwyrodnieniowych stawów, reumatoidalnym zapaleniu stawów, zeszlizywniającym zapaleniu stawów kręgosłupa, dyskopatiach z towarzyszącymi objawami jak rwa kulszowa i barkowa, w stanach pourazowych narządów ruchu z uszkodzeniem więzadeł, zwłknięciach oraz po operacjach ortopedycznych.

Zabiegi balneoterapii wspierane są profesjonalną terapią ruchową z elementami Metody McKenziego i koncepcją PNF, pozwalającą pacjentom osiągnąć **znakomite rezultaty**.

Wszystko to w powiązaniu z odpowiednim żywieniem, troskliwą opieką i edukacją prozdrowotną, a także szeroką gamą usług kosmetycznych, spa oraz zajęć sportowo-rekreacyjnych sprawia, że Malinowy Zdrój to miejsce gdzie można skutecznie zadbać o swoje zdrowie i zdrowie swojej rodziny.

Połączenie optymalnie dobranych zajęć ruchowych, zabiegów oraz właściwych diet pozwala na szybką regenerację sił, peł-

ną odnowę biologiczną przy zachowaniu dobrego samopoczucia. Serie zabiegów m.in. na czekoladzie czy czerwonym winie dają widoczne rezultaty zarówno przy kosmetyce twarzy jak i ciała, które objawiają się doskonale napiętą, nawilżoną, jędrną i elastyczną skórą, stymulacją mikrokrążenia, redukcją tkanki tłuszczowej, głęboką odnową całego ciała, relaksem i poprawą stanu psychicznego, spowolnieniem procesu starzenia oraz likwidacją zmarszczek. Ponadto uspokajające i relaksujące działanie zabiegów daje uczucie komfortu i pomaga zwalczać stres.

Pobyty w „Malinowym Zdroju” są przede wszystkim szkołą zdrowego funkcjonowania. Przekazywana jest tu wiedza na temat racjonalnego odżywiania się oraz unikania błędów w prowadzonym przez siebie trybie życia, a wysiłek włożony w kształtowanie własnego ciała, wynagradzany jest poprawą zdrowia oraz kondycji fizycznej i psychicznej.

Jakość proponowanych usług została potwierdzona europejskim (pierwszym w Polsce) certyfikatem Niemieckiego Instytutu Wellness, gwarantującym wysokie standardy proponowanych usług i leczenia, a także certyfikatem jakości ISO 9001:2000 oraz nagrodą SPA Prestige Awards 2007 za najlepsze Medyczne Wellness & SPA. Ponadto hotel otrzymał certyfikat jakości SPA Prestige Quality

Standard oraz Godło w konkursie Forum Jakości 2009 Quality International.

Niewątpliwym sukces „Malinowego Zdroju” zrodził pomysł otwarcia kolejnego obiektu, w którym połączona zostanie idea SPA z profilem leczniczym i jedną z najdłuższych w Polsce tras narciarskich. Jako drugi w Polsce (po „Malinowym Zdroju”), a jedyny w tamtym regionie będzie oferował kąpiele w najświeższej na świecie leczniczej wodzie siarczkowej pochodzącej ze źródła „Malina”. Obok szerokiej oferty z zakresu rehabilitacji i leczenia schorzeń w ofercie znajdują się propozycje specjalnych pobytów kosmetycznych, SPA i Wellness oraz odchudzających. Uroku Hotelowi „Malinowy Dwoj” dodają otaczające go lasy i Góry Izerskie, a wszystko to w jednym z najstarszych kurortów na Dolnym Śląsku – zwanym też perłą uzdrowisk dolnośląskich – Świeradowie-Zdroju.



**MALINOWY ZDRÓJ**  
HOTEL MEDICAL SPA

[www.malinowyzdrój.pl](http://www.malinowyzdrój.pl)



# Super oferta wakacyjna

GAZETA  PRAWNA

Atrakcyjne  
rabaty  
na reklamy

O szczegóły pytaj  
w Biurze Reklamy  
Gazety Prawnej  
tel. 022 530 44 44  
traffice@gazetaprawna.pl

Do każdego  
komunikatu  
2 moduły  
gratis

Za zamieszczenie  
dowolnej wielkości  
komunikatu **druga**  
**publikacja gratis**  
(w dniach 1.07-31.08)

Kontakt w sprawie  
komunikatów:  
Mariusz A. Zarzycki  
mariusz.zarzycki@infor.pl  
tel. 022 531 48 30  
Anna Wodzyńska  
anna.wodzyska@infor.pl  
tel. 022 530 40 26