

306.

**ROZPORZĄDZENIE  
MINISTRA PRZEMYSŁU I HANDLU**

z dnia 8 maja 1936 r.

**o zmianie rozporządzenia z dnia 21 lipca 1931 r.  
o państwowych cechach probierczych.**

Na podstawie art. 1 ustawy z dnia 16 lipca 1920 r. o upoważnieniu Ministra Przemysłu i Handlu do wydawania zarządzeń w zakresie nadzoru nad przemysłem złotniczym i handlem wyrobami złotniczymi oraz organizacji urzędów probierczych na obszarach b. zaborów austriackiego i rosyjskiego (Dz. U. R. P. Nr. 70, poz. 470) zarządzam co następuje:

§ 1. W § 1 rozporządzenia Ministra Przemysłu i Handlu z dnia 21 lipca 1931 r. o państwowych cechach probierczych (Dz. U. R. P. Nr. 83, poz. 646) lit. D otrzymuje brzmienie następujące:

„D. Cecha zegarkowa, krajowa — posiada ten sam wizerunek co i cecha krajowa pod A, lecz wizerunek jest linjowy. Wybijają się ją na zegarkach i kopertach zegarkowych pochodzenia krajowego.

Odróżnia się cztery rodzaje cechy zegarkowej:

1) dwa dla zegarków i kopert zegarkowych złotych:

wzór Nr. 11 — z głową rycerza i cyfrą 2 dla złota 0,750 próby;

wzór Nr. 11a — z głową rycerza i cyfrą 3 dla złota 0,583 próby;

w obramowaniu, mającym kształt łopatki, złożonej z dwóch połączonych kwadratów, z zaokrąglonymi kątami. Bok większego kwadratu ma wymiar 1,3 mm, bok mniejszego kwadratu — 1 mm,

2) dwa dla zegarków i kopert zegarkowych srebrnych:

wzór Nr. 12 — z głową kobiety i cyfrą 2 dla srebra 0,875 próby;

wzór Nr. 12a — z głową kobiety i cyfrą 3 dla srebra 0,800 próby;

w obramowaniu, posiadającym kształt ósemki z przerwą w przegubie. Wymiary średnic kół 1,5 mm i 1,25 mm przy wysokości 2,5 mm”.

§ 2. Wzory państwowych cech probierczych do lit. D załączone do rozporządzenia z dnia 21 lipca 1931 r. zastępuje się wzorami załączonymi do rozporządzenia niniejszego.

§ 3. Rozporządzenie niniejsze wchodzi w życie w 6 miesięcy od dnia ogłoszenia.

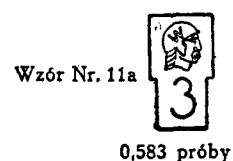
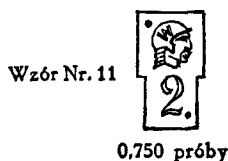
Minister Przemysłu i Handlu: *Roman Górecki*

Załącznik do rozp. Min. Przem. i Handlu  
z dnia 8 maja 1936 r. (poz. 306).

**PAŃSTWOWE CECHY PROBIERCZE**

**Cecha zegarkowa krajowa.**

**Z ł o t a.**



**S r e b r a.**

