

KSeF i faktury ustrukturyzowane – aspekty praktyczne

Ekspert: **Janina Fornalik**
doradca podatkowy, partner w MDDP

Program spotkania

1. Jak działa KSeF? – proces wysyłki i odbioru faktur ustrukturyzowanych
2. Czy księgować fakturę która została odrzucona przez KSeF?
3. Jak ustalić termin płatności faktur wystawionych w KSeF?
4. Obowiązek podawania numeru KSeF przy płatnościach przelewem
5. Jak sobie poradzić z brakiem możliwości przesyłania załączników do faktur w KSeF?
6. Jak wystawiać faktury w czasie awarii?
7. Nowe procedury rozliczania wydatków pracowniczych, gdy faktura zostanie otrzymana w KSeF
8. Paragony z NIP jako faktury uproszczone tylko do 31.12.2024 r.
9. Zbiorcze faktury korygujące w KSeF
10. Likwidacja not korygujących
11. Odpowiedzi na pytania uczestników webinarium

- to centralny system e-fakturowania zarządzany przez organy podatkowe, który służy do wystawiania i odbioru faktur ustrukturyzowanych
- jest systemem clearingowym; faktury przesyłane do KSeF będą weryfikowane przez system
- to ogromna baza danych dla organów podatkowych; faktury widoczne w czasie rzeczywistym
- jest podobny do włoskiego systemu e-fakturowania (SDI)
- jest dziś opcjonalny; będzie obowiązkowy od 1 lipca 2024 r.
- pytanie o zgodność KSeF z projektem KE do przepisów unijnych (VAT in the Digital Age) i z decyzją derogacyjną Rady UE

Zgoda Rady UE na wprowadzenie obowiązkowego fakturowania elektronicznego w Polsce w okresie
**od 1 stycznia 2024 r.
do 31 grudnia 2026 r.**



Harmonogram

1 stycznia 2022 r.

- Uruchomienie dobrowolnego KSeF

1 lipca 2024 r.

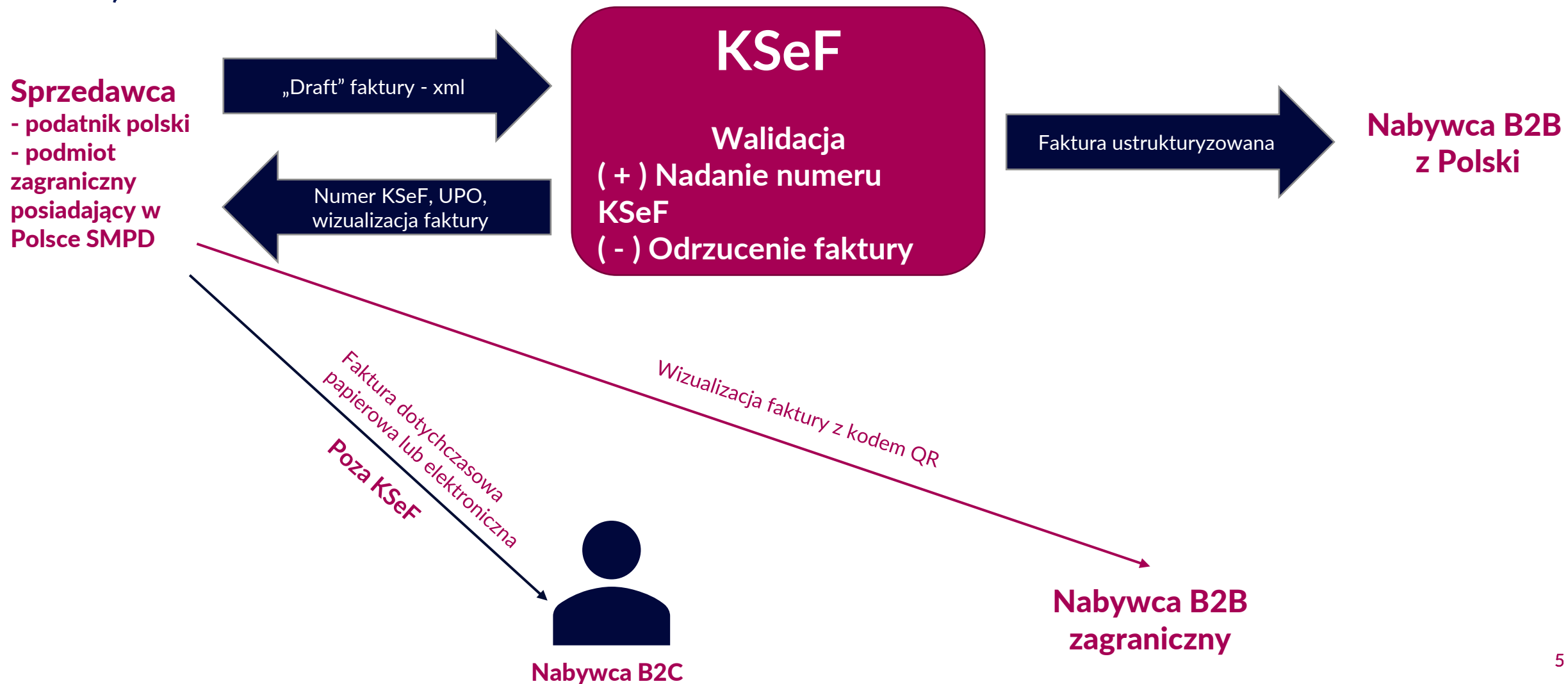
- Wprowadzenie obowiązkowego fakturowania elektronicznego dla podatników:
 - ✓ zarejestrowanych na VAT w Polsce
 - ✓ posiadających w Polsce siedzibę lub stałe miejsce prowadzenia działalności

1 stycznia 2025 r.

- Wprowadzenie obowiązkowego fakturowania elektronicznego dla podatników:
 - ✓ zwolnionych „podmiotowo”
 - ✓ wykonujących czynności wyłącznie zwolnione przedmiotowo

Jak działa?

Załączniki (poza KSeF)





Moment wystawienia e-Faktury

- uznaje się za wystawioną **w dniu przesłania faktury do KSeF**

Wyjątek w okresie awarii w obowiązkowym KSeF:

- uznaje się za wystawioną w dacie wskazanej przez podatnika w polu P1 „data wystawienia”

Obowiązkowy KSeF:

- Utrzymanie kursu walutowego dla pola P1, gdy przesłanie do KSeF + jeden dzień



Moment otrzymania e-Faktury

- faktura jest uznana za otrzymaną przy użyciu KSeF **w dniu przydzielenia w tym systemie numeru identyfikującego**

Wyjątek w okresie awarii w obowiązkowym KSeF:

- uznaje się za otrzymaną we wcześniejszym z dwóch momentów: rzeczywistej dacie otrzymania lub w dniu przydzielenia numeru KSeF

Brak możliwości wycofania / anulowania e-faktury w KSeF

Moment wystawienia i otrzymania faktury ustrukturyzowanej

Krajowy System e-Faktur		URZĘDOWE POŚWIADCZENIE ODBIORU DOKUMENTU ELEKTRONICZNEGO KSeF			
A. NAZWA PEŁNA PODMIOTU, KTÓREMU DORĘCZONO DOKUMENT ELEKTRONICZNY					
Ministerstwo Finansów					
B. INFORMACJA O DOKUMENCIE					
Dokument został zarejestrowany w systemie teleinformatycznym Ministerstwa Finansów					
Identyfikator dokumentu przesłanego do KSeF:			Identyfikator podatkowy podmiotu (Podmiot1):		
20220420-SE-6F517E9FE1-B91BCAFF59-FB			555555555		
Wartość funkcji skrótu dokumentu w postaci otrzymanej przez system (łącznie z podpisem elektronicznym):					
LRgW4/GW7UMDw+1wIckHba0hVY7EF/CYKnRoqVh5Usk=					
Nazwa pliku XSD struktury logicznej dotycząca przesłanego dokumentu:					
FA 1-0E					
Kod formularza przedłożonego dokumentu elektronicznego:					
FA (1)					
Lp.	Numer identyfikujący fakturę w Krajowym Systemie e-Faktur (KSeF)	Numer faktury	Data przesłania dokumentu do systemu informatycznego Ministerstwa Finansów	Data przyjęcia dokumentu do systemu informatycznego Ministerstwa Finansów	Wartość funkcji skrótu złożonego dokumentu
1.	555555555-20220420-FB2024-E47687-07	1/04/2022	2022-04-20T11:18:12	2022-04-20T11:18:13	9+lCF5e77AqvYH2tvzscDIM/Q5UdglI5P26NKluMGYM=

1. W przypadku wysyłki interaktywnej jest to numer referencyjny sesji.

W przypadku wysyłki wsadowej – numer referencyjny paczki faktur.

2. Numer KSeF

3. Numer e-Faktury nadany przez podatnika

4. Data przesłania = data wystawienia e-Faktury

5. Data przyjęcia = data nadania numeru KSeF = data otrzymania e-Faktury przez nabywcę

- **Daty KSeF**
- Jak ustalić kurs wymiany dla faktur w walucie?
- Jak obliczać terminy płatności?



- **Dokumentowanie sprzedaży bezpośrednio**
 - Jaki dokument wystawić przy sprzedaży „przy kasie”?
 - Jak rozliczyć wydatki pracownicze?
-
- **Od 1 stycznia 2025 r.** – konieczność wystawiania wszystkich faktur B2B w KSeF
 - paragon z NIP do 450 zł traci walor faktury uproszczonej
 - faktury z kas fiskalnych można wystawiać do 31 grudnia 2024 r.



- **Otrzymywanie faktur zakupowych**
- Jak przydzielić fakturę do właściwej ścieżki akceptacji/workflow?
- Czy jest możliwe pobranie faktur dotyczących oddziału/jednostki organizacyjnej?



Faktury korygujące

- **Wszystkie faktury korygujące wystawiane w KSeF** – w tym do faktur zwykłych wystawionych przed KSeF oraz **zbiorcze korekty**
- Faktury korygujące do faktur ustrukturyzowanych – **obowiązek podania numeru KSeF faktury pierwotnej**
- **Od września 2023 r.** – w dobrowolnym KSeF nowa schema FA(2) uwzględniająca możliwość wystawienia w KSeF faktury korygującej do faktury zwykłej
- **Faktury korygujące poza KSeF** (wyjątki oraz faktury wystawiane w okresie awarii lub niedostępności) – **przywrócenie potwierdzeń odbioru faktur korygujących przez nabywcę**
- **Brak możliwości wystawienia faktury korygującej do faktury wystawionej w czasie awarii przed jej przestaniem do KSeF**
- **Całkowita likwidacja not korygujących**



- **Obsługa załączników**
- W jaki sposób wysyłać i odbierać załączniki?
- Czy można przenieść dane z załączników do e-faktury?
- Czy wizualizacja faktury ustrukturyzowanej może zawierać dodatkowe elementy?



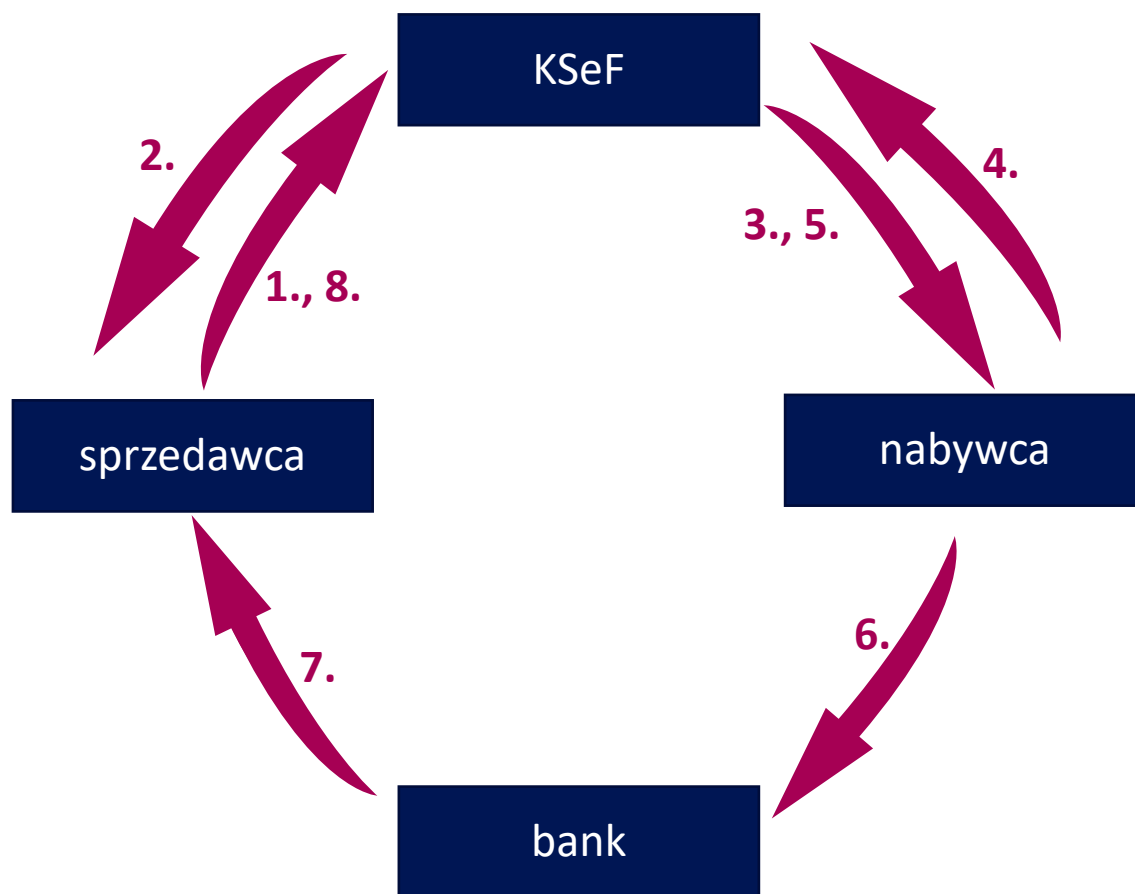
Wprowadzenie **obowiązku podania nr KSeF identyfikującego fakturę ustrukturyzowaną lub identyfikatora zbiorczego** faktur wygenerowanego w KSeF:

- w komunikacie przelewu dla obowiązkowego MPP – **od 1 lipca 2024 r.**
- w tytule każdego przelewu bankowego na rzecz podatnika VAT czynnego – **od 1 stycznia 2025 r.**



Identyfikator zbiorczy

Przydzielany dla co najmniej dwóch faktur wystawionych dla jednego odbiorcy



1. Wystawienie faktury
2. Nadanie numerów KSeF
3. Odbiór faktury
4. Zapytanie o identyfikator zbiorczy
5. Otrzymanie identyfikatora zbiorczego
6. Zlecenie płatności z zawartym w tytule identyfikatorem zbiorczym
7. Dokonanie płatności
8. Zapytanie o informacje, jakie faktury zostały oznaczone identyfikatorem zbiorczym

Brak dostępu do systemu

Prace serwisowe lub niedostępność po stronie podatnika

- Faktura wystawiana elektronicznie zgodnie z obowiązującym wzorem
- Obowiązek przesłania faktury do KSeF nie później niż następnego dnia roboczego
- Data wystawienia faktury z P_1

Awaria systemu

- Publikacja komunikatu na BIP MF o awarii
- Dodatkowy interfejs informujący o awarii
- Faktura wystawiana elektronicznie zgodnie z obowiązującym wzorem
- Obowiązek przesłania faktury do KSeF w ciągu 7 dni od zakończenia awarii
- Data wystawienia faktury z P_1

Awaria ogłaszana w środkach społecznego przekazu

- Faktury, faktury korygujące oraz noty korygujące mogą być wystawiane i dostarczane nabywcom w postaci papierowej lub elektronicznej
- Sytuacje na obszarze działania podatnika, które uniemożliwiają mu dostęp do KSeF

Sankcje

Kary pieniężne będą mogły być nałożone **od 1 stycznia 2025 r.**

Gdy podatnik:

- nie wystawi faktury przy użyciu KSeF,
- w okresie awarii KSeF wystawi fakturę w postaci elektronicznej niezgodnie z udostępnionym wzorem,
- nie prześle do KSeF w terminie faktury wystawionej w okresie awarii.

Wysokość kar:

- do 100% wysokości kwoty podatku wykazanego na tej fakturze
- faktura bez wykazanego podatku – do 18,7% wysokości kwoty należności ogółem
- miarkowanie od 0 zł.

Pełne wyłączenie KKS w obowiązkach KSeF (kary za wadliwość faktury) **od 1 lipca 2024 r.**

Obowiązkowy KSeF

Proces wdrożenia faktur ustrukturyzowanych w firmie



Etap I

Analiza biznesowa i mapowanie istniejących w jednostce procesów i procedur związanych z wystawianiem i odbiorem faktur

Analiza możliwych rozwiązań technicznych

Etap II

Omówienie koniecznych i zalecanych zmian w zakresie procesów i procedur

Wypracowanie optymalnej koncepcji technicznej integracji z KSeF

Etap III

Wdrożenie zmian w systemach IT
Mapowanie danych do schemy xml

Etap IV

Dostosowanie obowiązujących obecnie procedur i procesów księgowych oraz obiegu dokumentów

Zmiany zapisów umów, regulaminów sprzedaży

Komunikacja z kontrahentami

Etap V

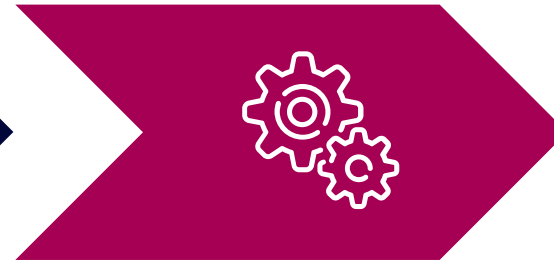
Testowanie systemu
Wdrożenie produkcyjne



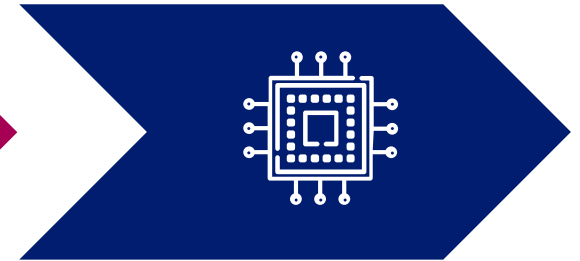
Przeprowadzimy **warsztaty i szkolenia** dotyczące zagadnień związanych z obsługą KSEF



Zapewnimy kompleksowe **wsparcie merytoryczne i techniczne** we wdrożeniu obsługi KSEF



Wesprzemy w dostosowaniu wewnętrznych **procesów i procedur** oraz **zapisów umów/regulaminów** do wymogów związanych ze stosowaniem KSEF



We współpracy z partnerem IT udostępniemy **narzędzie do wysyłania i odbioru** faktur ustrukturyzowanych

- łatwa integracja z różnymi systemami
- walidacja techniczna e-faktur przed wysyłką
- monitoring statusu e-faktur
- możliwość dołączania załączników
- dostosowanie do przyszłych zmian API w KSeF



Korzyść dla klienta: zapewnienie prawidłowego wdrożenia procesów wystawiania i odbioru faktur ustrukturyzowanych.

Zapraszamy do zadawania pytań!

KSeF i faktury ustrukturyzowane – aspekty praktyczne

Ekspert: **Janina Fornalik**
doradca podatkowy, partner w MDDP
email: janina.fornalik@mddp.pl