

Podatek u źródła w praktyce

Jak przygotować się na niepobieranie lub zwrot WHT?

Tomasz Kotoliński
Tax Manager w Advicero Nexia

AGENDA WEBINARIUM

1. Uwagi wstępne:

- a) jakich płatności dotyczy podatek u źródła?
- b) jak go obliczyć?

2. Rzeczywisty właściciel – zmiany na gruncie projektu nowych objaśnień MF (projekt)

- a) wyłączenie administratora dochodu z zakresu definicji
- b) rozszerzenie przesłanki sztuczności prowadzonej działalności

3. Jak bezpiecznie nie pobierać podatku u źródła?

- a) opinia o stosowaniu preferencji
- b) pisemne oświadczenie podatnika

4. Jak skutecznie odzyskać podatek u źródła? – mechanizm „*pay and refund*”

5. Należyta staranność w praktyce, czyli jakie dokumenty należy przygotować?

6. Kiedy organy mogą zastosować *look-through approach*?

7. Odpowiedzi na pytania uczestników webinarium

8. Quiz

Jakich płatności dotyczy podatek u źródła?

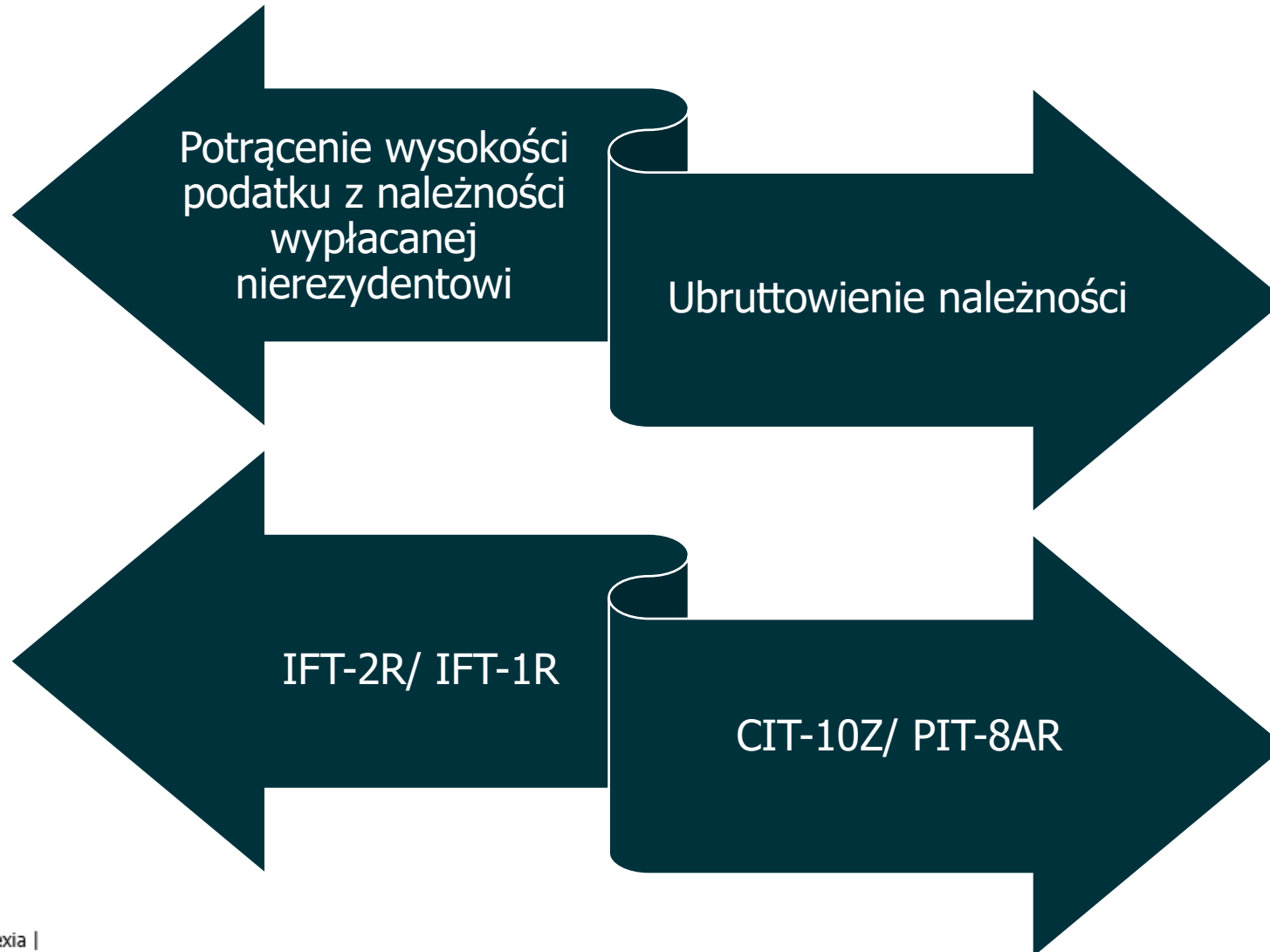
Płatności na rzecz nierezydenta:

Usługi niematerialne

Odsetki/ Należności licencyjne

Dywidendy

Jak obliczyć podatek u źródła?



Jak obliczyć podatek u źródła – przykład

Należność wynikająca z faktury od kontrahenta (w przeliczeniu na PLN)*	Rodzaj należności	Stawka podatku
7.300	usługa doradcza	20%

*stosujemy kurs waluty sprzed dnia płatności za fakturę

POTRĄCENIE	
Kwota WHT	Kwota otrzymana przez Kontrahenta
1.460	5.840

$7.300 \times 20\%$

UBRUTTOWIENIE		
Ubruttowiona kwota, od której obliczamy podatek u źródła	Kwota WHT	Kwota otrzymana przez Kontrahenta
9.125	1.825	7.300

$7.300 / 80\%$

$9.125 \times 20\%$

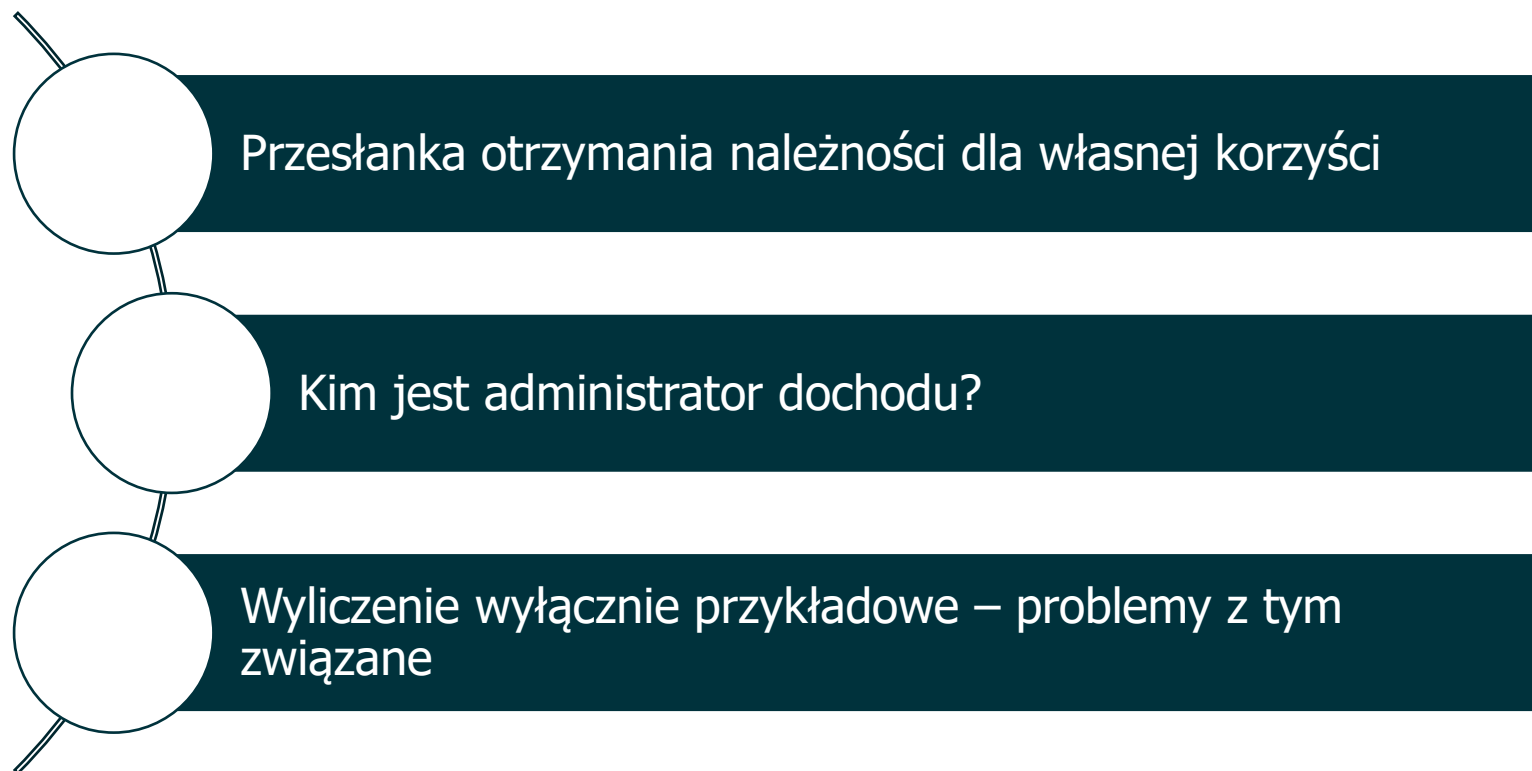
Rzeczywisty właściciel



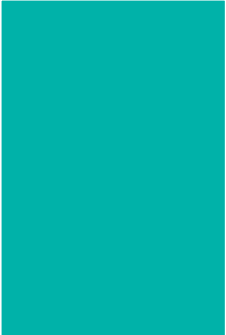
Art. 4a pkt 29 ustawy CIT – rzeczywisty właściciel – oznacza podmiot, który spełnia łącznie następujące warunki:

- a) otrzymuje należność dla **własnej korzyści**, w tym **decyduje samodzielnie** o jej przeznaczeniu i **ponosi ryzyko ekonomiczne** związane z utratą tej należności lub jej części,
- b) **nie jest pośrednikiem, przedstawicielem, powiernikiem** lub innym podmiotem zobowiązanym do przekazania całości lub części należności innemu podmiotowi,
- c) prowadzi rzeczywistą działalność gospodarczą w kraju siedziby, jeżeli należności uzyskiwane są w związku z prowadzoną działalnością gospodarczą, przy czym przy ocenie, czy podmiot prowadzi rzeczywistą działalność gospodarczą, uwzględnia się charakter oraz skalę działalności prowadzonej przez ten podmiot w zakresie otrzymanej należności.

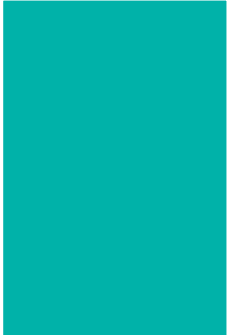
Rzeczywisty właściciel – zmiany na gruncie nowych objaśnień MF (projekt)



Rzeczywisty właściciel – zmiany na gruncie nowych objaśnień MF (projekt)



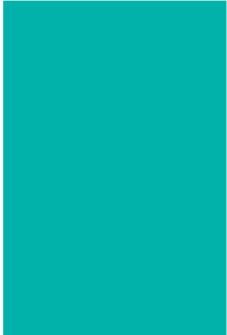
Brak obowiązku przekazania należności innemu podmiotowi



Uwzględnienie wszystkich okoliczności sprawy przy ustalaniu obowiązku przekazania należności



Wyrok TSUE N Luxembourg 1



Brak obowiązku zachowania tej samej formy przekazania należności

Rzeczywisty właściciel – zmiany na gruncie nowych objaśnień MF (projekt)



Rzeczywisty właściciel – zmiany na gruncie nowych objaśnień MF (projekt)

Niewykonywanie istotnych funkcji zarządczych do majątku

Uzyskiwanie przychodów z działalności w ograniczonym stopniu

Brak efektywnego zarządu – wyłączne miejsce bieżącego administrowania sprawami

Brak ważnych względów gospodarczych/ handlowych uzasadniających przypisanie zysków

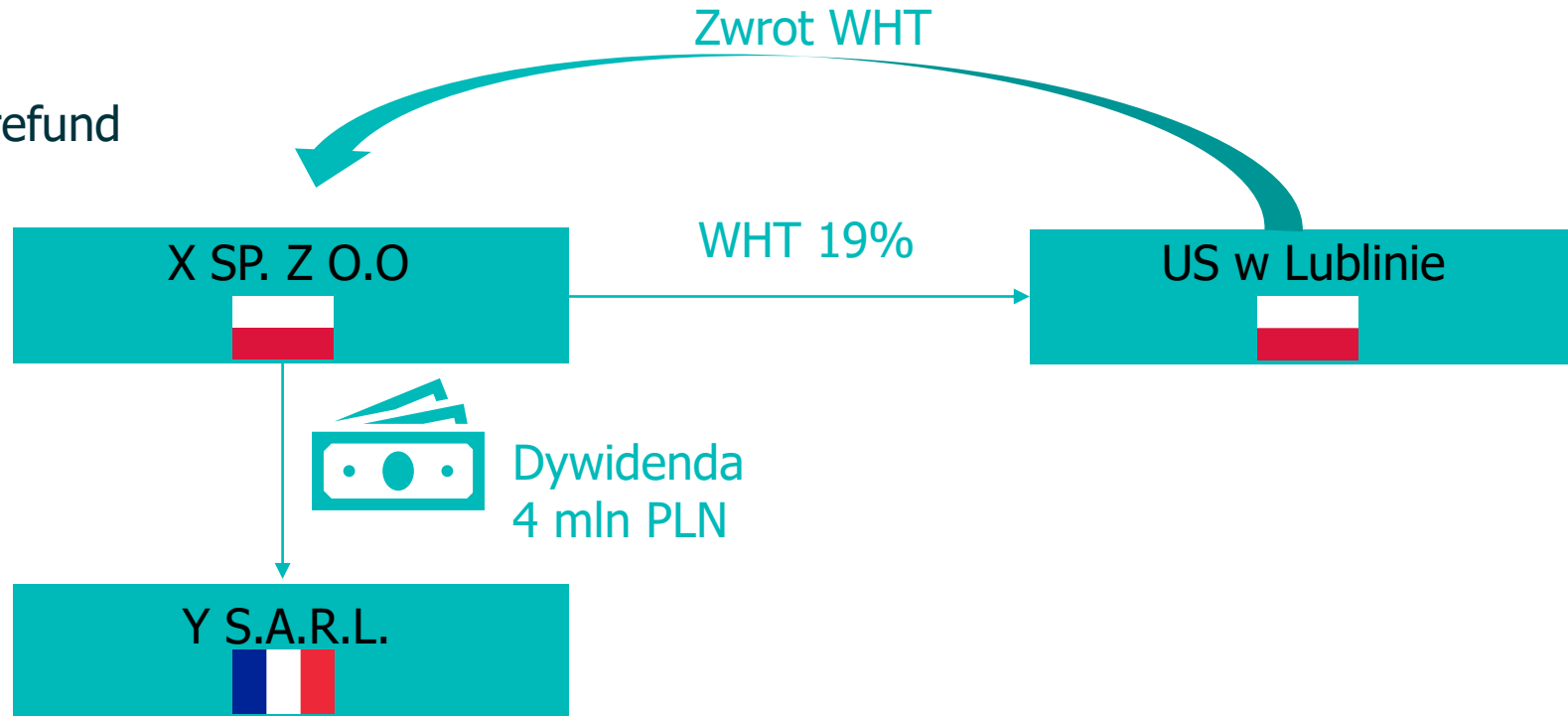
Niewykonywanie samodzielnie podstawowych funkcji gospodarczych i niekorzystanie z własnych zasobów

Rozszerzenie przesłanki sztuczności prowadzonej działalności

Mechanizm „*pay and refund*”

Działania następcze

Mechanizm pay and refund



Jak skutecznie odzyskać podatek u źródła?

Działania następcze

Dotyczy tylko podmiotów powiązanych

Sprawdź poprawność Wyczyść formularz

Nr dokumentu

WH-WCZ

WNIOSEK PODATNIKA O ZWROT PODATKU DOCHODOWEGO OD OSÓB PRAWNYCH POBRANEGO OD NALEŻNOŚCI WYPŁACONYCH NA RZECZ PODATNIKA

Rok: 2 0 2 2

Podstawa prawna: Art. 28b ust. 2 pkt 1 ustawy z dnia 15 lutego 1992 r. o podatku dochodowym od osób prawnych (Dz. U. z 2021 poz. 1800, z późn. zm.).
 Składający: Podatnik podatku dochodowego od osób prawnych.
 Miejsce składania: Urząd skarbowy, o którym mowa w art. 28b ust. 15 ustawy.

A. CEL I MIEJSCE ZŁOŻENIA WNIOSKU

Cel złożenia (zaznaczyć właściwy kwadrat):
 1. złożenie wniosku 2. korekta wniosku

Nazelnik urzędu skarbowego, do którego jest adresowany wniosek

B. DANE PODATNIKA

Identyfikator podatkowy NIP Nazwa pełna

C. DANE PŁATNIKA

płatnik jest osobą fizyczną płatnik jest organizacją

DANE IDENTYFIKACYJNE

Identyfikator podatkowy NIP Nazwa pełna

D. DANE WNIOSKU

Uzupełnienie poprzednio złożonego wniosku Numer Urzędowego Potwierdzenia Odbioru (UPO) złożenia wniosku, którego dotyczy uzupełnienie

INFORMACJE O WYPŁATACH

1	Tytuł wypłaty	Data otrzymania wypłaty	Kwota wypłaty	Usuń
ilość informacji do dodania: 1	Dodaj informacje o wypłatach			

Wnioskowana kwota zwrotu ogółem Okres, którego dotyczy wniosek

Treść wniosku

Uzupełnienie treści wniosku

Inne informacje, w tym ułatwiające kontakt z wnioskodawcą

E. INFORMACJE O ZAŁĄCZONYCH KOPIACH DOKUMENTÓW

Typ pliku	Nazwa pliku (bez ścieżki)	Opis pliku
a	b	o
ilość informacji do dodania: 1	Dodaj informacje dotyczące pliku załącznika	

Oświadczanie

Oświadczam, że fakty przedstawione we wniosku o zwrot podatku są zgodne z prawdą, oraz że dokumentacja załączona do wniosku zgodna jest z oryginałem.

Sprawdź poprawność Wyczyść formularz

Nr dokumentu

WH-WCP

WNIOSEK PŁATNIKA O ZWROT PODATKU DOCHODOWEGO OD OSÓB PRAWNYCH

Rok: 2 0 2 2

Podstawa prawna: Art. 28b ust. 2 pkt 2 ustawy z dnia 15 lutego 1992 r. o podatku dochodowym od osób prawnych (Dz. U. z 2021 poz. 1800, z późn. zm.).
 Składający: Płatnik podatku dochodowego od osób prawnych.
 Miejsce składania: Urząd skarbowy o którym mowa w art. 28b ust. 15 ustawy.

A. CEL I MIEJSCE ZŁOŻENIA WNIOSKU

Cel złożenia (zaznaczyć właściwy kwadrat):
 1. złożenie wniosku 2. korekta wniosku

Nazelnik urzędu skarbowego, do którego jest adresowany wniosek

B. DANE PŁATNIKA

płatnik jest osobą fizyczną płatnik jest organizacją

C. DANE WNIOSKU

8. Uzupełnienie poprzednio złożonego wniosku 8A. Numer UFO złożenia wniosku, którego dotyczy uzupełnienie 8. Identyfikator podatkowy NIP

DANE PODATNIKA

10. Nazwa pełna

11. Kodzaj numeru identyfikacyjnego 12. Zagraniczny numer identyfikacyjny podatnika 13. Kraj wydania numeru identyfikacyjnego

14. Kraj 15. Wzrost/Arbuz 16. Płeć

17. Imię 18. Imię 19. Nr domu 20. Nr lokalu

21. Miejscowość 22. Kod pocztowy

INFORMACJE O WYPŁATACH

1	Tytuł wypłaty	Data otrzymania wypłaty	Kwota wypłaty
ilość informacji do dodania: 1	Dodaj informacje dotyczące wypłaty		

28. Wnioskowana kwota zwrotu ogółem 27. Wnioskowana kwota zwrotu

28. Tytuł wypłaty 24. Data otrzymania wypłaty 26. Kwota wypłaty

28. Kwota pobranego podatku 27. Wnioskowana kwota zwrotu

28. Wnioskowana kwota zwrotu ogółem 28. Okres, którego dotyczy wniosek

29. Treść wniosku 31. Uzupełnienie treści wniosku

32. Inne informacje, w tym ułatwiające kontakt z wnioskodawcą

D. INFORMACJE O ZAŁĄCZONYCH KOPIACH DOKUMENTÓW

Typ pliku	Nazwa pliku (bez ścieżki)	Opis pliku
a	b	o
ilość informacji do dodania: 1	Dodaj informacje dotyczące pliku załącznika	

Oświadczanie

Oświadczam, że fakty przedstawione we wniosku o wydanie opinii o stosowaniu zwolnienia są zgodne z prawdą, oraz że dokumentacja załączona do wniosku jest zgodna z oryginałem.

Jak bezpiecznie nie pobierać podatku u źródła?

WH-WOP i WH-OSC

Nie dotyczy usług niematerialnych!

Odsetki

Prawa autorskie/ prawa pokrewne

Prawa do projektów wynalazczych, znaków towarowych i wzorów zdobniczych

Należności za udostępnienie tajemnicy receptury/ procesu produkcyjnego

Użytkowanie lub prawo do użytkowania urządzenia przemysłowego, w tym - środka transportu, urządzenia handlowego lub naukowego

Informacje związane ze zdobytym doświadczeniem w dziedzinie przemysłowej, handlowej lub naukowej (know-how)

Dywidendy i inne przychody (dochody) z tytułu udziału w zyskach osób prawnych

Jak bezpiecznie nie pobierać podatku u źródła?

Opinia o stosowaniu preferencji – WH-WOP

WH-WOP Nr dokumentu

WNIOSEK PŁATNIKA O WYDANIE OPINII O STOSOWANIU PREFERENCJI

Rok

Podstawa prawna: Art. 26b ust. 1 ustawy z dnia 15 lutego 1992 r. o podatku dochodowym od osób prawnych (Dz. U. z 2021 poz. 1800, z późn. zm.).
Skladający: Podatnik podatku dochodowego od osób prawnych.
Miejsce składania: Urząd skarbowy, o którym mowa w art. 26b ust. 10 ustawy.

A. CEL I MIEJSCE ZŁOŻENIA WNIOSKU

Cel złożenia (zaznaczyć właściwy kwadrat):
 1. złożenie wniosku 2. korekta wniosku²⁾

Naczelnik urzędu skarbowego, do którego jest adresowany wniosek

B. DANE PŁATNIKA

płatnik jest osobą fizyczną płatnik jest organizacją

C. DANE WNIOSKU

6. Uzupelnienie poprzednio złożonego wniosku 6A. Numer UPO złożenia wniosku, którego dotyczy uzupelnienie 9. Identyfikator podatkowy NIP

DANE PODATNIKA

10. Nazwa pełna

11. Rodzaj numeru identyfikacyjnego 12. Zagraniczny numer identyfikacyjny podatnika 13. Kraj wydania numeru identyfikacyjnego

14. Kraj 15. Wniewiództwo 16. Powiat

17. Gmina 18. Ulica 19. Nr domu 20. Nr lokalu

21. Miejscowość 22. Kod pocztowy

23. Rodzaj dochodu

24. Treść wniosku

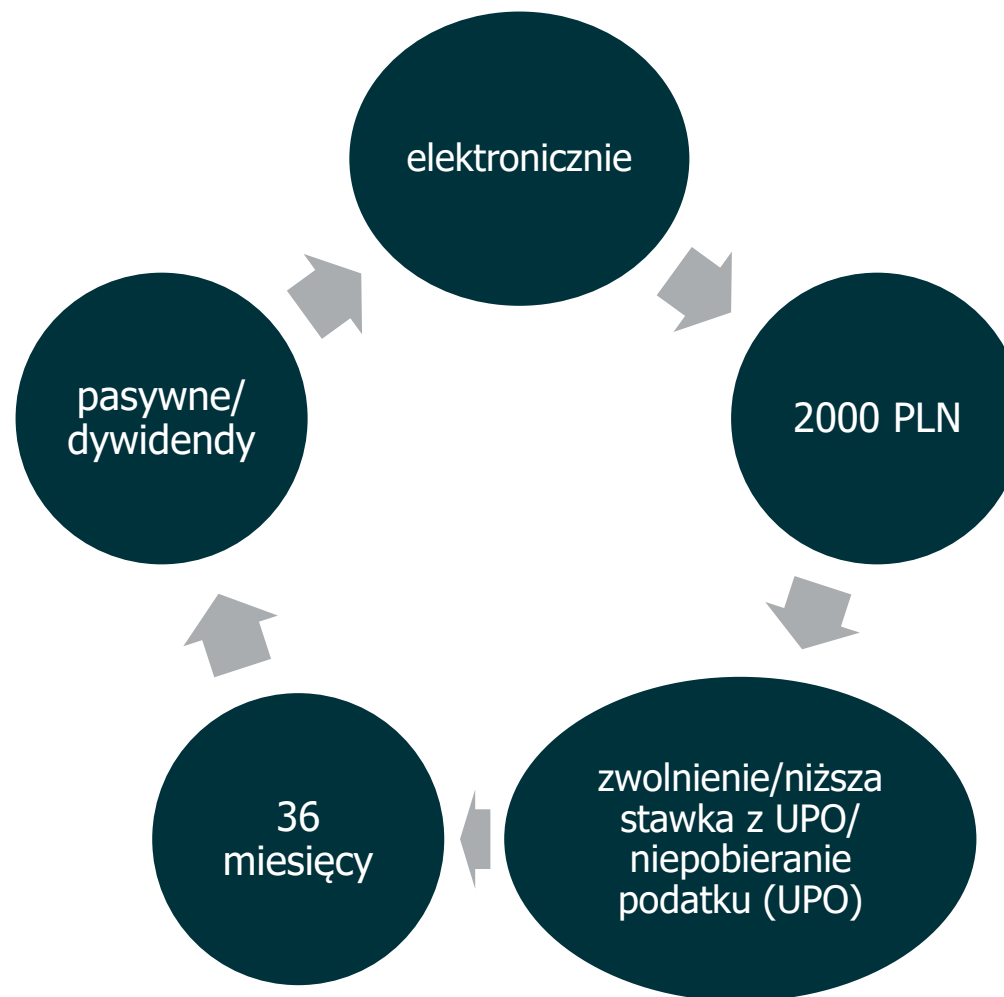
25. Uzupelnienie treści wniosku

26. Inne informacje, w tym ułatwiające kontakt z wnioskodawcą

D. INFORMACJE O ZAŁĄCZONYCH KOPIACH DOKUMENTÓW

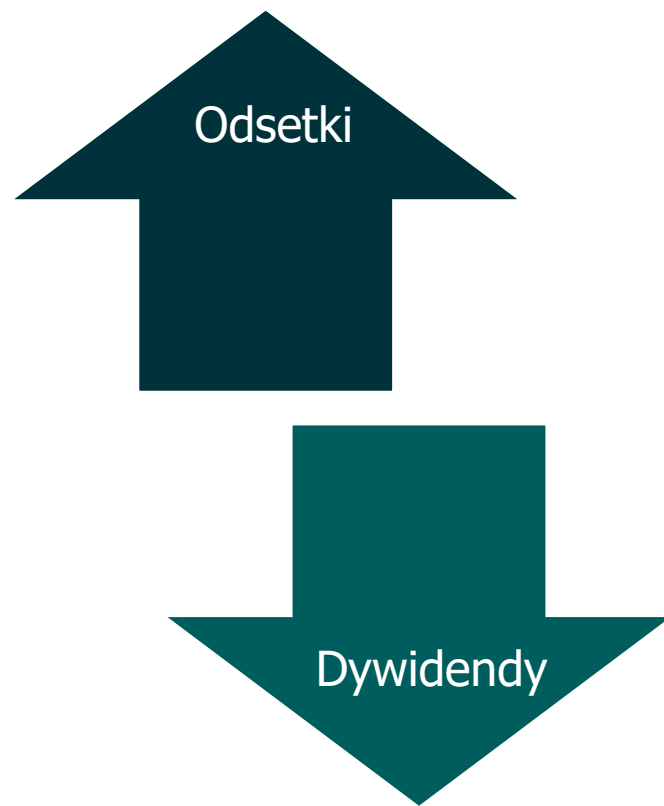
Typ pliku	Nazwa pliku (bez ścieżki)	Opis pliku
a	b	c
Ilość informacji do dodania:	1	Dodaj informacje dotyczące pliku załącznika

Oświadczenie



Jak bezpiecznie nie pobierać podatku u źródła?

Opinia o stosowaniu preferencji – WH-WOP



Wypłaca PL spółka	Odbiorca – spółka z UE/ EOG podlegająca tam opodatkowaniu podatkiem dochodowym
Odbiorca jest rzeczywistym właścicielem	Odbiorca posiada co najmniej 25% udziałów akcji w PL spółce (2 lata)
Wypłaca PL spółka	Odbiorca – spółka z PL/ UE/ EOG podlegająca tam opodatkowaniu podatkiem dochodowym
Odbiorca jest rzeczywistym właścicielem	Odbiorca posiada co najmniej 10% udziałów akcji w PL spółce (2 lata)

Jak bezpiecznie nie pobierać podatku u źródła?

Oświadczenie płatnika – WH-OSC

WH-OSC Nr dokumentu

OŚWIADCZENIE O POSIADANIU DOKUMENTÓW UPRAWNIAJĄCYCH DO ZASTOSOWANIA PREFERENCYJNYCH ZASAD OPODATKOWANIA DO WYPŁAT LUB DALSZYCH WYPŁAT

REGON

Podstawa prawna: Art. 26 ust. 7a ustawy z dnia 15 lutego 1992r. o podatku dochodowym od osób prawnych (Dz. U. z 2021 poz. 1800, z późn. zm.).
Składający: Płatnik podatku dochodowego od osób prawnych.
Termin składania: 1. Najpóźniej do dnia wypłaty podatku za miesiąc, w którym doszło do przekroczenia kwoty określonej w ust. 2e.
2. W przypadku dokonywania dalszych wypłat: w terminie do 7 dnia następującego po miesiącu, w którym upłynął okres, o którym mowa w art. 26 ust. 7f.
Miejsce składania: Urząd skarbowy o którym mowa w art. 28b ust. 15 ustawy.

A. CEL I MIEJSCE ZŁOŻENIA OŚWIADCZENIA

Cel złożenia (zaznaczyć właściwy kwadrat):
 1. Złożenie oświadczenia 2. Korekta oświadczenia
Nazwa urzędu skarbowego, do którego jest adresowane oświadczenie

B. DANE PŁATNIKA

płatnik jest osobą fizyczną płatnik jest organizacją

C. DANE OŚWIADCZENIA

6. Informacja, czy oświadczenie dotyczy istniejących wypłat
6A. Numer UPO poprzedniego oświadczenia
8. Identyfikator podatkowy NIP

DANE PODATNIKA

10. Nazwa pełna
11. Rodzaj numeru identyfikacyjnego 12. Zagraniczny numer identyfikacyjny podatnika 13. Kraj wydania numeru identyfikacyjnego
14. Kraj 15. Wnioskodawca 16. Posaćca
17. Gmina 18. Ulica 19. Nr domu 20. Nr lokalu
21. Miejscowość 22. Kod pocztowy

INFORMACJE O WYPŁATACH

23. Wartość wypłat (oświadczeń) 24. Podstawa dokonania wypłaty

DANE IDENTYFIKACYJNE OSÓB SKŁADAJĄCYCH OŚWIADCZENIE

25. Składający oświadczenie:
 1. Kierownik jednostki 2. Wyznaczona osoba wchodząca w skład organu
26. Pierwsze imię 27. Nazwisko
28. Treść oświadczenia
29. Uzupełnienie treści oświadczenia
30. Inne informacje, w tym ułatwiająca kontakt ze składającym oświadczenie lub płatnikiem

D. INFORMACJE O ZAŁĄCZONYCH KOPIACH DOKUMENTÓW

typ pliku	a	Nazwa pliku (bez ścieżki)	b	Kopia pliku	c
Ilość informacji do dodania:			1		Dodaj informacje dotyczące pliku załącznika

Posiadanie dokumentów wynikających z przepisów prawa

Nieposiadanie wiedzy uzasadniającej przypuszczenie, że istnieją okoliczności wykluczające preferencję

Złożenie w odpowiednim czasie

Szczególna odpowiedzialność

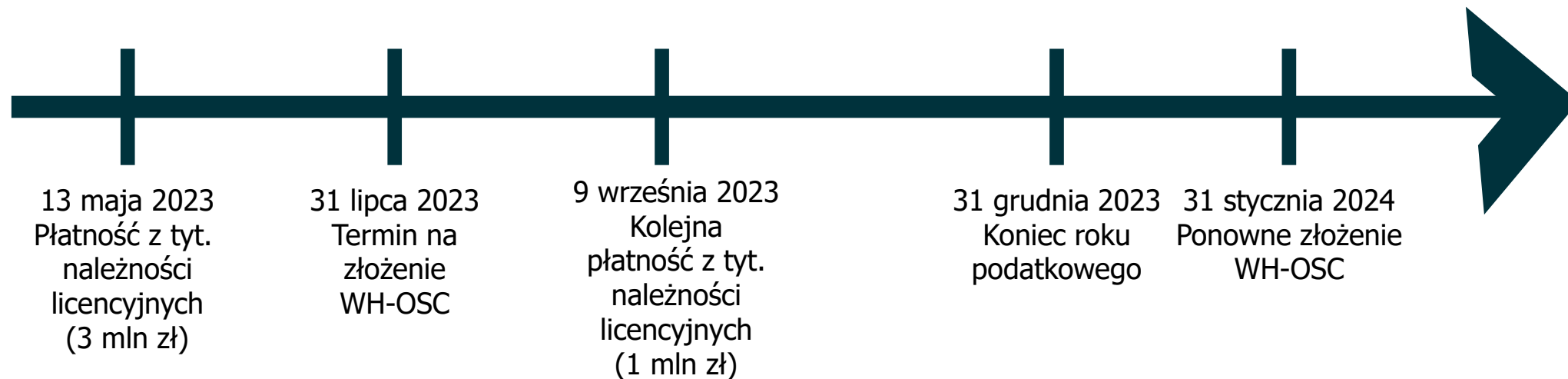
Jak bezpiecznie nie pobierać podatku u źródła?

Oświadczenie płatnika – WH-OSC

- Oświadczenie składa kierownik jednostki w rozumieniu ustawy o rachunkowości, a w przypadku organu wieloosobowego – wyznaczona osoba.
- Niedopuszczalność złożenia oświadczenia przez pełnomocnika.
- Oświadczenie powinno zostać złożone w sposób elektroniczny.
- Oświadczenie należy złożyć nie później niż ostatniego dnia drugiego miesiąca następującego po miesiącu, w którym doszło do przekroczenia kwoty 2 000 000 PLN.
- Gdy po złożeniu oświadczenia płatnik dokonuje dalszych wypłat, może on dalej nie pobierać podatku do ostatniego dnia roku podatkowego, w którym złożył to oświadczenie.

Jak bezpiecznie nie pobierać podatku u źródła?

Oświadczenie płatnika – WH-OSC – przykład



Jak rozumieć należyta staranność w praktyce?

Przykłady dokumentów / pytań / informacji, które powinny być zebrane w toku prac

Brak szczegółowych wskazówek w nowym projekcie objaśnień

Uwzględnienie charakteru i skali działalności oraz powiązania płatnika z podatnikiem

Weryfikacja statusu kontrahenta jako podatnika, który uzyskuje przychód z tytułu otrzymanej należności oraz jej rzeczywistego właściciela

Weryfikacja rezydencji podatkowej odbiorcy należności (miejsce rejestracji spółki a miejsce faktycznego zarządu)

Weryfikacja statusu kontrahenta jako podatnika, który uzyskuje przychód z tytułu otrzymanej należności oraz jej rzeczywistego właściciela

Wewnętrzna procedura dochowania należytej staranności? Warto rozważyć!

Jak rozumieć należyta staranność w praktyce?

Przykłady dokumentów / pytań / informacji, które powinny być zebrane w toku prac



Certyfikat rezydencji
podatkowej

Opis przedmiotu
działalności odbiorcy
należności (raporty, strony
internetowe)

Sprawozdanie finansowe

Opisy stanowisk
zatrudnianych osób

Lokalna dokumentacja cen
transferowych

Struktura organizacyjna i
zarządcza

Jak rozumieć należyta staranność w praktyce?

Należyta staranność w odniesieniu do rzeczywistego właściciela

Weryfikując status rzeczywistego właściciela należności należy odpowiedzieć m.in. na następujące pytania:

- Czy decyzja o przeznaczeniu otrzymanych Należności podejmowana jest **samodzielnie** przez Podmiot?
- Czy Podmiot ponosi **ryzyko ekonomiczne** związane z utratą Należności lub ich części?
- Czy Podmiot otrzymuje Należności dla **własnych korzyści**?
- Czy Podmiot nie jest zobowiązany prawnie lub faktycznie do **przekazania całości lub części** Należności innemu podmiotowi?
- Czy Podmiot nie jest **przedstawicielem, pośrednikiem lub powiernikiem** innego podmiotu, któremu przekazuje należności?
- Czy należności są uzyskiwane w związku z prowadzoną działalnością gospodarczą?
- Czy Podmiot prowadzi **rzeczywistą działalność gospodarczą** w kraju rezydencji podatkowej? – uzasadnienie
- Czy rzeczywista działalność gospodarcza Podmiotu w kraju rezydencji ma charakter **istotny** – biorąc pod uwagę stosunek (i) przychodów uzyskiwany przez Podmiot z rzeczywistej działalności gospodarczej do (ii) jego przychodów ogółem?

Look-through approach

Nowy projekt Objasnień podatkowych (projekt)

Wykorzystanie spółki pośredniczącej pomiędzy państwem płatnika a państwem odbiorcy należności będącego rzeczywistym beneficjentem nie skutkuje obniżeniem podatku u źródła pobieranym w państwie płatnika

Tożsamość płatności co do rodzaju w relacji płatnik – zagraniczna spółka pośrednicząca – zagraniczny odbiorca płatności będący rzeczywistym beneficjentem

Całość struktury lub dana płatność nie jest sztuczna

Zapraszamy do zadawania pytań!

Quiz

Pytanie nr 1

Do kiedy należy złożyć oświadczenie płatnika WH-OSC (o posiadaniu dokumentów uprawniających do zastosowania preferencyjnych zasad opodatkowania)?

- a) najpóźniej do dnia wpłaty podatku za miesiąc, w którym doszło do przekroczenia kwoty 2 mln zł
- b) najpóźniej do ostatniego dnia drugiego miesiąca następującego po miesiącu, w którym doszło do przekroczenia 2 mln zł
- c) najpóźniej do ostatniego dnia miesiąca następującego po miesiącu, w którym doszło do przekroczenia 2 mln zł

Quiz

Pytanie nr 1

Do kiedy należy złożyć oświadczenie płatnika WH-OSC (o posiadaniu dokumentów uprawniających do zastosowania preferencyjnych zasad opodatkowania)?

- a) najpóźniej do dnia wpłaty podatku za miesiąc, w którym doszło do przekroczenia kwoty 2 mln zł
- b) najpóźniej do ostatniego dnia drugiego miesiąca następującego po miesiącu, w którym doszło do przekroczenia 2 mln zł**
- c) najpóźniej do ostatniego dnia miesiąca następującego po miesiącu, w którym doszło do przekroczenia 2 mln zł

Quiz

Pytanie nr 2

Czy administrator dochodu może zostać uznany za rzeczywistego właściciela?

- a) tak
- b) tak, ale tylko w przypadkach wymienionych w objaśnieniach podatkowych
- c) nie

Quiz

Pytanie nr 2

Czy administrator dochodu może zostać uznany za rzeczywistego właściciela?

- a) tak
- b) tak, ale tylko w przypadkach wymienionych w objaśnieniach podatkowych
- c) nie**

Quiz

Pytanie nr 3

Co według projektu objaśnień WHT może świadczyć o spełnieniu przesłanki sztuczności prowadzenia działalności gospodarczej?

- a) podmiot nie prowadzi ograniczonej działalności gospodarczej
- b) podmiot nie spełnia kryterium efektywnego zarządu, gdyż w państwie siedziby znajduje się wyłącznie miejsce bieżącego administrowania sprawami
- c) podmiot wykonuje samodzielnie swoje podstawowe funkcje gospodarcze i korzysta z własnych zasobów

Quiz

Pytanie nr 3

Co według projektu objaśnień WHT może świadczyć o spełnieniu przesłanki sztuczności prowadzenia działalności gospodarczej?

- a) podmiot nie prowadzi ograniczonej działalności gospodarczej
- b) podmiot nie spełnia kryterium efektywnego zarządu, gdyż w państwie siedziby znajduje się wyłącznie miejsce bieżącego administrowania sprawami**
- c) podmiot wykonuje samodzielnie swoje podstawowe funkcje gospodarcze i korzysta z własnych zasobów



Dziękuję za uwagę

Podatek u źródła w praktyce

Jak przygotować się na niepobieranie lub zwrot WHT?

Tomasz Kotoliński
Tax Manager w Advicero Nexia

Prelegent



Tomasz Kotoliński

tkotolinski@advicero.eu

Tax Manager

- Manager w Advicero Nexia oraz prawnik
- doświadczenie w zakresie podatku dochodowym od osób prawnych, podatku od towarów i usług, oraz zagadnieniach związanych z opodatkowaniem międzynarodowym
- specjalizacja w projektach Due Diligence oraz Tax Review, a także w projektach związanych z bieżącym doradztwem podatkowym w zakresie podatków korporacyjnych dla podmiotów działających na rynku polskim (podatek VAT oraz podatki dochodowe), analizie opodatkowania transakcji transgranicznych, a także doradztwie dla podmiotów zagranicznych działających w Polsce w formie oddziałów i filii
- doświadczenie w postępowaniach przed organami podatkowymi oraz sądami administracyjnymi



Kontakt

E: tkotolinski@advicero.eu

www.nexiaadvicero.eu

Advicero Nexia

Advicero Nexia jest profesjonalną firmą doradczą świadczącą usługi z zakresu doradztwa podatkowego, księgowości, kadr i płac, outsourcingu finansowego, tax compliance oraz obsługi prawnej. Advicero Nexia jest licencjonowaną przez Ministerstwo Finansów spółką doradztwa podatkowego, zatrudniającą doradców podatkowych, adwokatów i radców prawnych.

Advicero Nexia jest obecna na polskim rynku od 2012 roku z siedzibą znajdującą się w Warszawie. Advicero Nexia doradza polskim i zagranicznym podmiotom inwestującym na polskim rynku. Pomagamy w prowadzeniu działalności gospodarczej w Polsce przy zastosowaniu bezpiecznych rozwiązań podatkowych. Zespół świadczy kompleksowe usługi doradcze dostosowane do indywidualnych potrzeb i oczekiwań klientów, wspierając ich kluczowe decyzje biznesowe, a także zwiększając bezpieczeństwo i zapewniając zgodność w zakresie rozliczeń i obowiązków dokumentacyjnych. Różnorodne projekty, multidyscyplinarne podejście oraz współpraca z największymi podmiotami z różnych branż pozwalają nam pomagać właścicielom firm w odnalezieniu się w polskich przepisach podatkowych.

Doradztwo transakcyjne

VAT

TP

Doradztwo w 4 językach

270 firm członkowskich

Top 20

największych firm doradczych

125+ krajów członkowskich

60 pracowników

Doradztwo podatkowe

Księgowość i płace

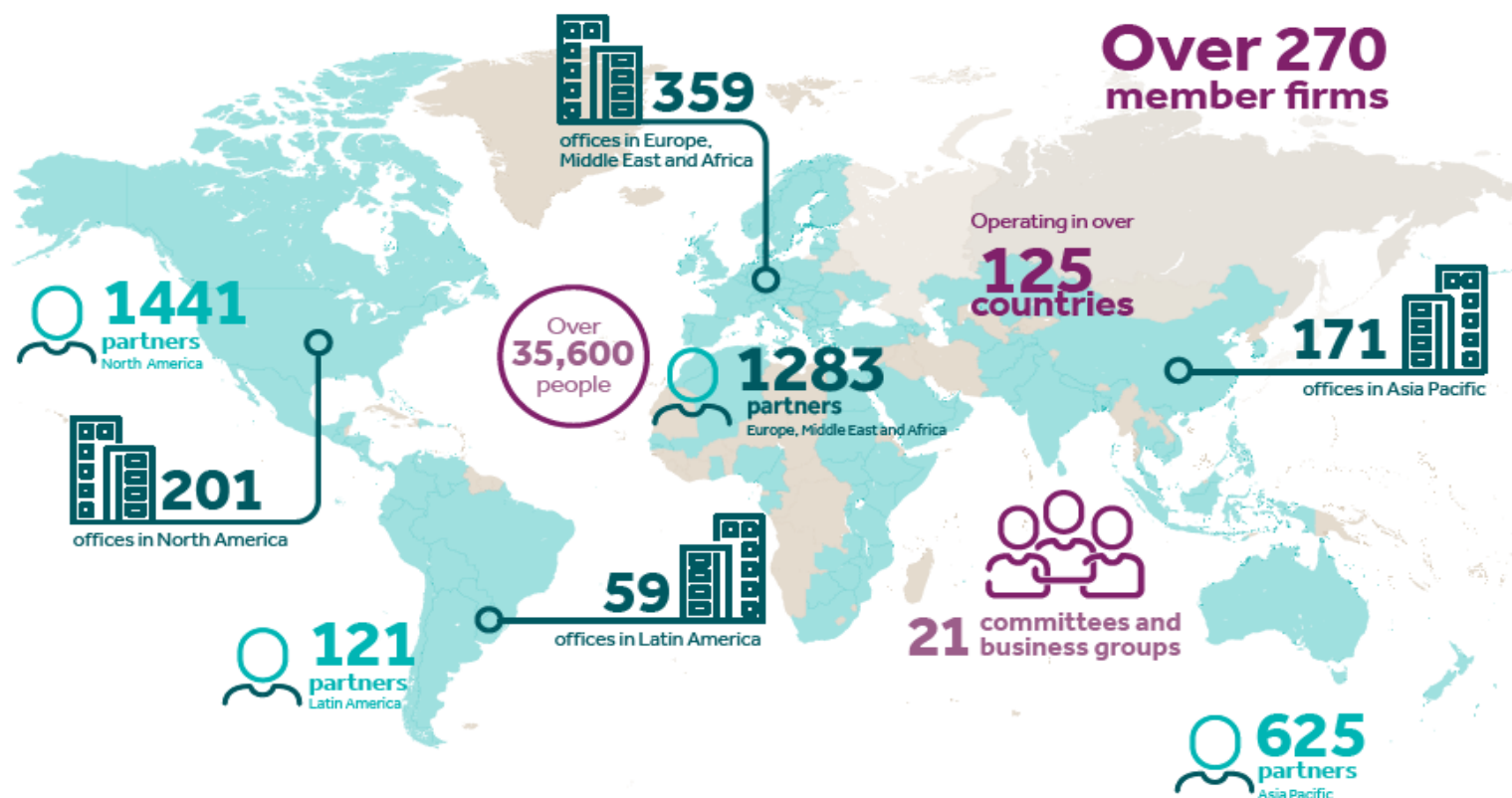
SAF-T/JPK

Legal

Corporate services

Advicero Nexia

Advicero Nexia jest częścią globalnej sieci NEXIA, jednej z 10 największych sieci audytorskich i konsultingowych na świecie. Poprzez sieć biur NEXIA oferujemy wsparcie dla naszych klientów również poza granicami Polski.



790
Biur na całym świecie

258
Firm członkowskich

122+
Krajów

9.
Największa globalna sieć księgową

Advicero Nexia

> Doświadczenie

Zespół Advicero Nexia składa się z ponad 60 wykwalifikowanych ekspertów z wieloletnim i bogatym doświadczeniem zdobytym w międzynarodowych firmach doradczych. Dzięki ciągłemu podnoszeniu kwalifikacji podczas szkoleń, klienci otrzymują profesjonalne wsparcie, najbardziej aktualne informacje i wiedzę techniczną. Obsługując podmioty działające głównie w sektorze nieruchomości, energetyki odnawialnej oraz e-commerce/handlu, wielojęzyczny zespół doradza w języku polskim, angielskim, niemieckim i włoskim. Poprzez dedykowany German desk obsługujemy szereg podmiotów z krajów niemieckojęzycznych.

> Wyróżnienia

Zostaliśmy wyróżnieni wśród **20 największych firm doradztwa podatkowego** pod względem przychodów. Jesteśmy regularnie wyróżniani jako najlepsi eksperci w dziedzinie prawa podatkowego. Katarzyna Klimkiewicz-Deplano – Partner Zarządzająca w Advicero Nexia – jest corocznie wyróżniana jako **Najlepszy Doradca Podatkowy** w międzynarodowym prawie podatkowym. Mirosław Siwiński – Partner w Advicero Nexia – jest corocznie uznawany za rekomendowanego specjalistę w zakresie podatku akcyzowego. Nasz zespół zajmuje również wysokie pozycje w rankingach w kategorii największych wzrostów przychodów.

> Siedziba

Nasze biuro zlokalizowane jest w centrum Warszawy: ul. Marszałkowska 126/134
00-008 Warszawa

Advicero Nexia

Dzielimy się naszą wiedzą



„Tax News”

Publikacja mailowa, zarówno w języku polskim, jak i angielskim



„Taxation and renewable Energy”

Publikacja mailowa, zarówno w języku polskim, jak i angielskim



„Real Estate”

Publikacja mailowa, zarówno w języku polskim, jak i angielskim



„Tax blog”

<https://www.advicero.eu/kategoria/blog/>



„Rozmowy o podatkach” YouTube

https://www.youtube.com/channel/UCzvQYoP-DIE_iL6yQU8Q7iQ