

Zarządzanie podatkami w ramach ESG dla MŚP

Tomasz Kotoliński

Tax manager w Advicero Nexia

Agenda

- 01 Wstęp**
- ESG czyli środowisko, społeczeństwo i ład korporacyjny w MSP
 - Wprowadzanie raportowania według standardów ESG w MSP
-
- 02 ESG w podatkach i księgowości MSP – praktyczne aspekty**
-
- 03 Podstawowe obowiązki MSP w zakresie raportowania ESG**
- Raportowanie – uwagi wstępne
 - Dane raportowania
 - Opracowanie i wdrożenie polityki ESG w podatkach przez MSP
-
- 04 Strategia podatkowa – wpływ na MSP**
- Transparentność podatkowa – co to jest?
 - Czy strategia podatkowa dotyczy również MSP?
 - MSP a wdrożenie strategii podatkowej
-
- 05 Podatek węglowy (CBAM) – wpływ na MSP**
- Czym jest CBAM?
 - Obowiązki MSP
 - Jak MSP powinno się przygotować do CBAM?
-

Agenda

06 MSP a program współdziałania – wpływ na MSP

- Ogólne założenia programu współdziałania
 - Czy MSP może korzystać z programu współdziałania?
 - Ewidencja podatników
-

07 PILLAR II – wpływ na MSP i związek z ESG

- Czym jest PILLAR II?
 - Nowe obowiązki i wyzwania w PILLAR II dla MSP
-

08 MDR – wpływ na MSP

- Czym jest MDR?
 - Czy MSP mają obowiązek raportować schematy podatkowe?
-

09 Compliance w MSP a ESG

- Czym jest podatkowy compliance?
 - Czy MSP powinny wdrożyć w życie podatkowy compliance?
-

10 Podsumowanie

- ESG w podatkach dla MSP – czy warto?
-



Wstęp

ESG czyli środowisko, społeczeństwo i ład korporacyjny w MSP

Czym jest ESG w MSP?

Environmental, social, corporate governance



Trzy grupy standardów ESG

Środowisko

- zmiana klimatu
- zanieczyszczenie
- zasoby wodne i morskie
- bioróżnorodność i ekosystemy
- wykorzystanie zasobów i gospodarka o obiegu zamkniętym

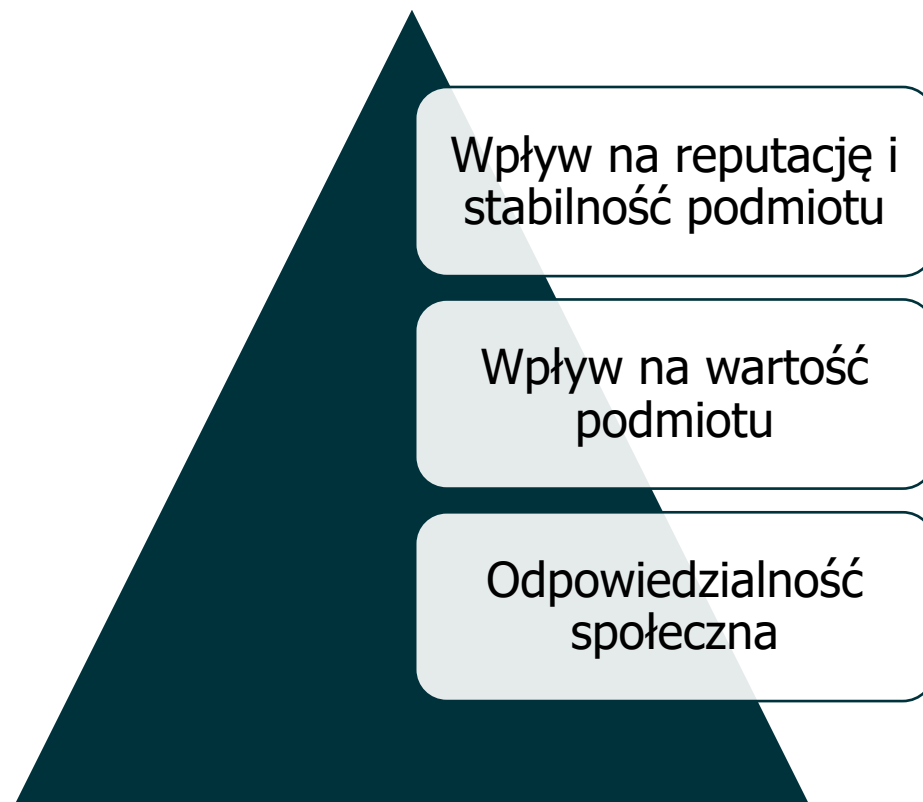
Społeczeństwo

- zatrudnienie
- pracownicy w łańcuchu wartości
- otoczenie społeczne
- konsumenci i użytkownicy końcowi

Ład korporacyjny

- praktyki biznesowe

Wprowadzanie raportowania według standardów ESG w MSP



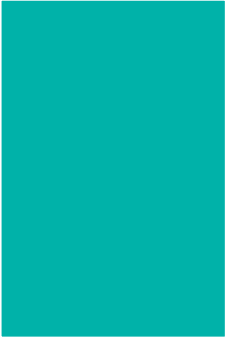
Podstawowe obowiązki MSP w zakresie raportowania ESG

Dane raportowania

Przedsiębiorcy będą zobowiązani do raportowania informacji związanych ze zrównoważonym rozwojem, takich jak:

- 1) opis modelu biznesowego i strategii biznesowej jednostki,
- 2) opis ustanowionych celów dotyczących kwestii związanych ze zrównoważonym rozwojem, a także postępów poczynionych w tym zakresie,
- 3) opis roli organów administrujących, zarządzających i nadzorujących w odniesieniu do kwestii związanych ze zrównoważonym rozwojem oraz ich wiedzy eksperckiej,
- 4) opis polityk jednostki w odniesieniu do kwestii związanych ze zrównoważonym rozwojem,
- 5) opis procesu należytej staranności wdrożonego przez jednostkę w odniesieniu do kwestii związanych ze zrównoważonym rozwojem,
- 6) opis wszelkich działań podjętych przez jednostkę w celu zapobiegania rzeczywistym lub potencjalnym negatywnym skutkom.

Dane raportowania – inne obowiązki



BDO – Baza danych o produktach i opakowaniach oraz o gospodarce odpadami



Dyrektywa SUP –
dyrektywa plastikowa



System kaucyjny



Opłaty za korzystanie ze
środowiska

Opracowanie i wdrożenie polityki ESG w podatkach przez MSP

Największe firmy raporty niefinansowe, za zgodność z zasadami ESG już od 2024 r.

Wymóg niezależnych audytów i certyfikacji

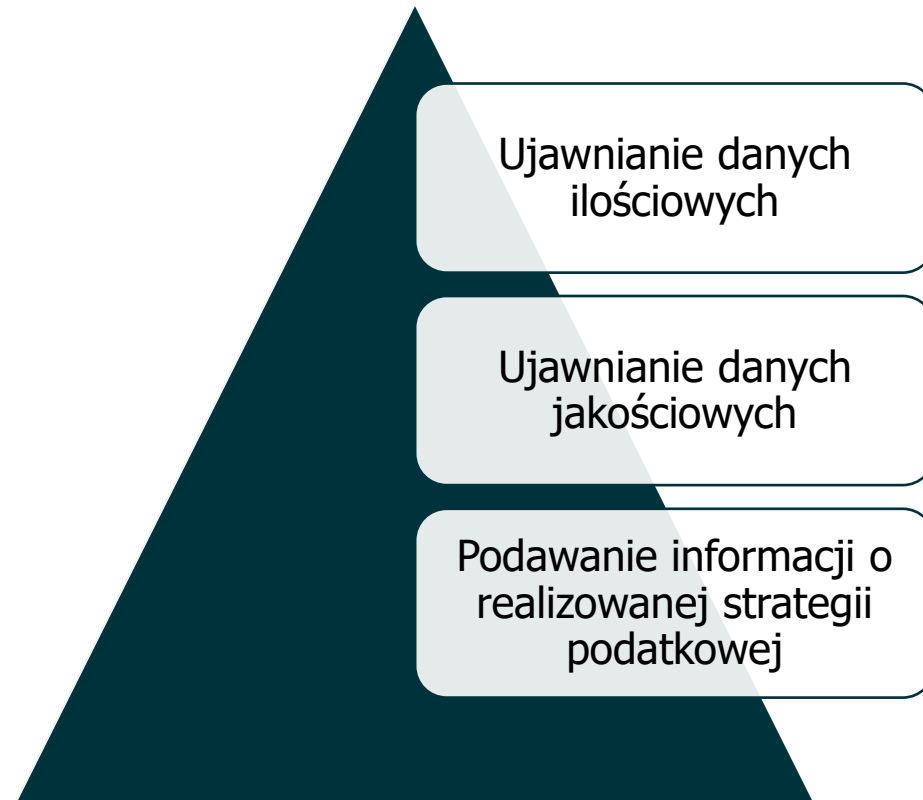
Konieczność potwierdzenia rzetelności i dokładności udostępnianych danych

Raportowanie dotyczy wpływu organizacji w czterech kluczowych obszarach: środowiska, społeczeństwa, praw człowieka oraz ładu korporacyjnego

Szacuje się, że w Polsce regulacjom ESG podlegać będzie około 4-5 tys. podmiotów

Strategia podatkowa – wpływ na MSP

Transparentność podatkowa – co to jest?



Czy strategia podatkowa dotyczy również MSP?

- Od 1 stycznia 2021 r. najwięksi przedsiębiorcy w Polsce są zobowiązani do sporządzania i podawania do publicznej wiadomości informacji o realizowanej strategii podatkowej.
- Nie ma wzoru takiego dokumentu, natomiast elementy strategii podatkowej zostały wymienione w ustawie CIT.
- Informacja o realizowanej strategii podatkowej powinna być opublikowana do końca 12. miesiąca następującego po zakończeniu roku podatkowego.
- Sankcja – kara pieniężna w wysokości do 250 000 zł.

MSP a wdrożenie strategii podatkowej

Podmioty niezobowiązane też często przygotowują strategię podatkową w celu zapewnienia transparentności

Informacje o procesach oraz procedurach dotyczących zarządzania wykonywaniem obowiązków wynikających z przepisów prawa podatkowego

Informacje dotyczące realizacji obowiązków podatkowych, w tym o liczbie przekazanych Szefowi KAS informacji o schematach podatkowych

Informacje o planowanych lub podejmowanych przez podatnika działaniach restrukturyzacyjnych

Informacje o złożonych wnioskach

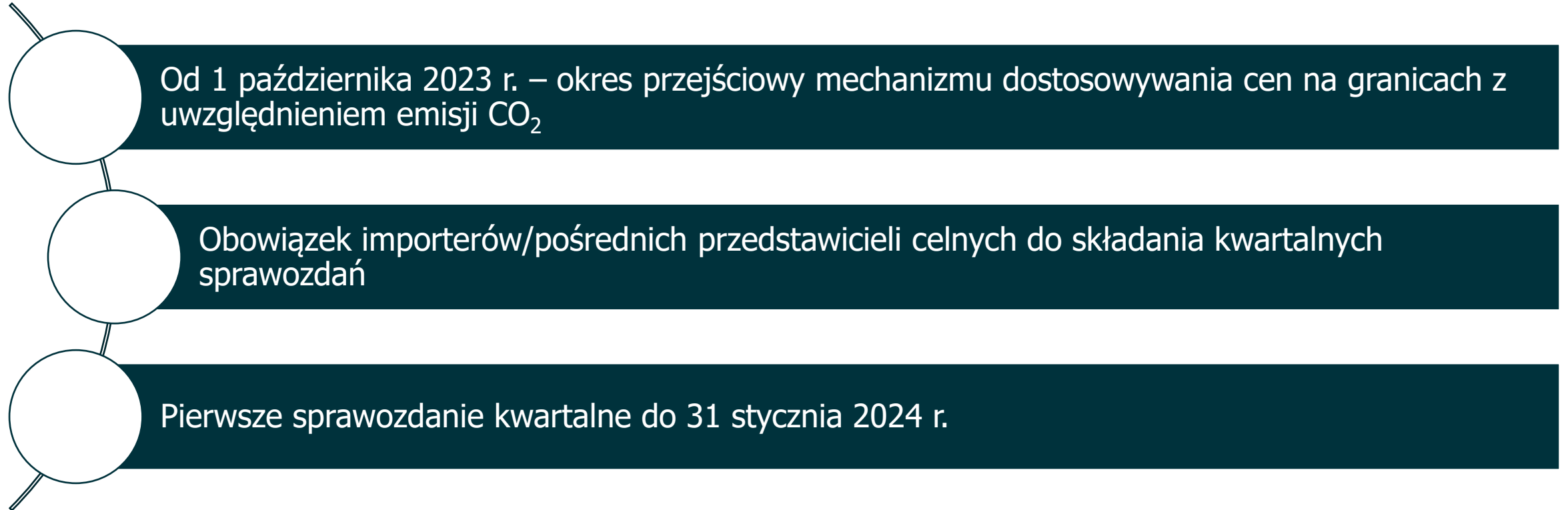
Ryzyko podatkowe i apetyt na ryzyko

Podatek węglowy (CBAM) – wpływ na MSP

Podatek węglowy (CBAM) – wpływ na MSP i czym jest?

- Węglowy podatek graniczny – Carbon Border Adjustment Mechanism – to narzędzie mające na celu ograniczenie zjawiska ucieczki emisji dwutlenku węgla (CO₂), tzw. carbon leakage.
- To element strategii Europejski Zielony Ład, ma przeciwdziałać tej tendencji poprzez ustalenie ceny uprawnień do emisji dwutlenku węgla przy przywozie niektórych towarów spoza UE.
- Ma zapewnić dokładniejsze odzwierciedlenie zawartości węgla w cenie importowanych produktów, zmniejszania ryzyka ucieczki emisji.
- W efekcie ma zapobiec utracie konkurencyjności, wynikających z jednostronnego przyjmowania polityk nakładających opłaty za emisje dwutlenku węgla.

Obowiązki MSP



Jak MSP powinno się przygotować do CBAM?

CBAM – carbon border adjustment mechanism

Rejestr przejściowy CBAM

Krajowy Ośrodek Bilansowania
i Zarządzania Emisjami
(KOBiZE)

Towary takie jak: cement,
żeliwo i stal, aluminium,
nawozy, wodór i energia
elektryczna

Zakres towarów będzie się
poszerzał

Sprawozdania kwartalne
obejmą całkowitą ilość
każdego rodzaju towarów,
rzeczywisty poziom emisji
wbudowanych i całkowite
emisje pośrednie oraz opłatę
emisyjną

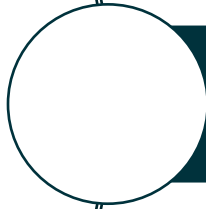
Pełne wejście w życie od 1
stycznia 2026 r. – więcej
obowiązków

MSP a program współdziałania – wpływ na MSP

MSP a program współdziałania – wpływ na MSP



Forma współdziałania KAS z dużymi podmiotami, która wykracza poza ustawowe obowiązki

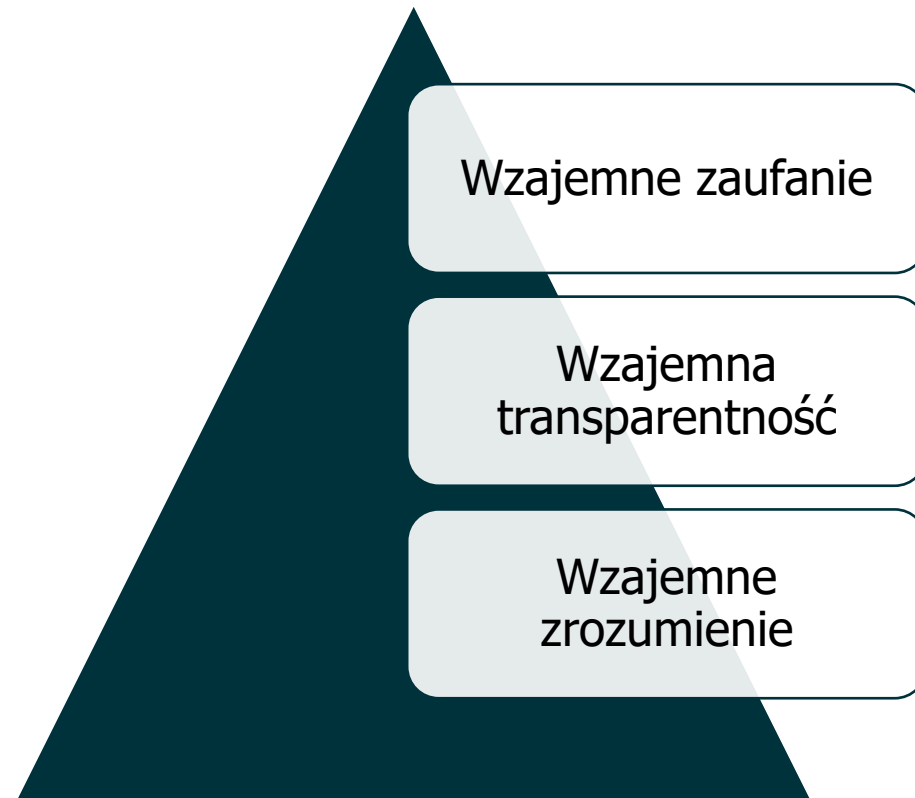


Dla podmiotów, których przychody przekraczają 50 mln euro



Zapewnienie przestrzegania prawa podatkowego z uwzględnieniem indywidualnych potrzeb

Ogólne założenia programu współdziałania



Czy MSP może korzystać z programu współdziałania?

Pewność poprawnego stosowania prawa podatkowego

Indywidualne podejście

Transparentność działania Szefa KAS

Wyłączenie obowiązku raportowania schematów podatkowych krajowych

Priorytetowa realizacja zwrotów podatkowych

Zmniejszenie kosztów zarządzania wewnętrznego

Pillar II

– wpływ ma MSP i związek z ESG

Pillar II – wpływ ma MSP i związek z ESG

Głównym założeniem Pillar II jest identyfikacja jurysdykcji o preferencyjnym opodatkowaniu

Efektywna stawka podatkowa nie niższa niż 15%

Podmioty należące do grup kapitałowych, których skonsolidowane przychody globalne przekraczają 750 mln EUR w co najmniej dwóch z ostatnich czterech lat podatkowych

Obowiązek raportowania (GIR)

Trudności we wprowadzaniu zmian w systemach rachunkowości i sprawozdawczości, wysokie koszty przestrzegania przepisów

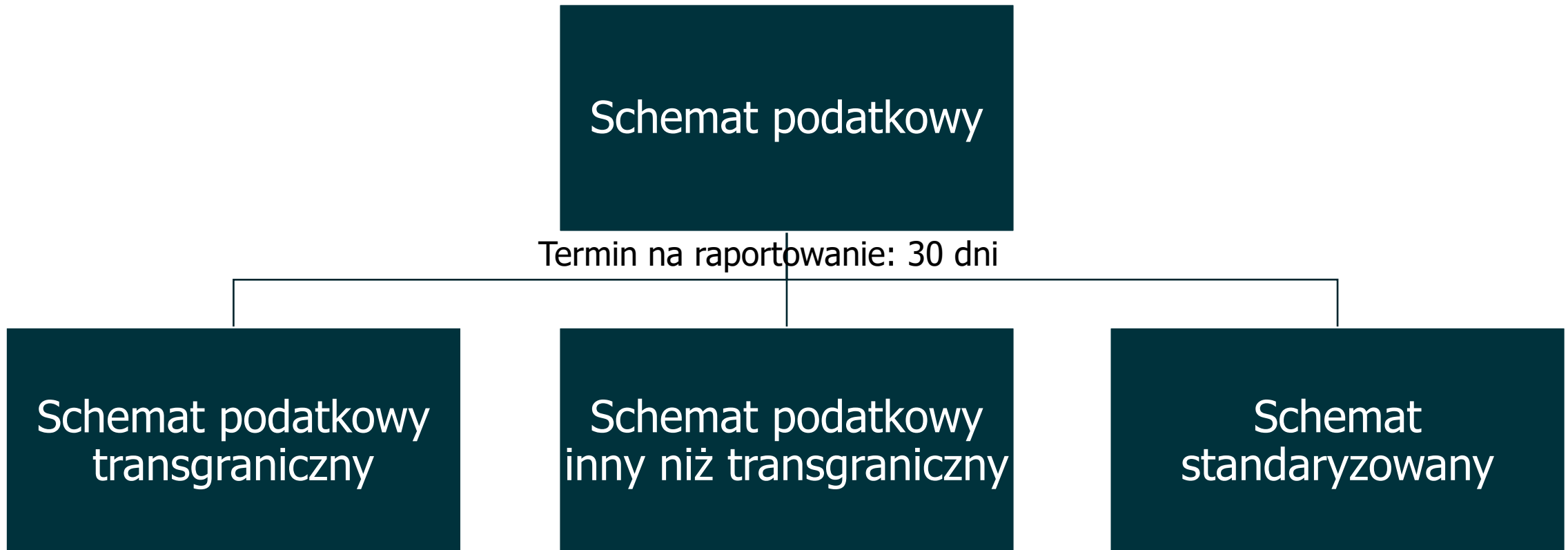
Nowe obowiązki i wyzwania w PILLAR II dla MSP

- Zastosowanie kompleksowej i złożonej analizy podatkowo-księgowej.
- Wymagane będzie dokonanie kalkulacji uwzględniającej wyjątki, wybory i korekty w PILLAR II.
- Obowiązek zbierania informacji i innych danych z poszczególnej jurysdykcji, gdzie prowadzona jest działalność gospodarcza MSP.

MDR – wpływ na MSP

MDR – wpływ na MSP

MDR – mandatory disclosure rules



MDR – wpływ na MSP

Najbardziej powszechne schematy podatkowe

WHT przekraczający
5 mln zł, gdyby nie
UPO

Płatności do
nierezydenta
przekraczające
25 mln zł

AGIO

Przejścia z umowy o
pracę na B2B
motywowane
podatkowo

Przeniesienie praw
do trudnych do
wyceny wartości
niematerialnych

Przeniesienie
funkcji, ryzyk,
aktywów + spadek
EBIT

Czy MSP mają obowiązek raportować schematy podatkowe?

- Dochowanie należytej staranności w rozliczeniach podatkowych oraz zachowanie transparentności podatkowej.
- Obowiązek przekazania informacji o schemacie podatkowym jest obowiązkiem sprawozdawczym. Może zatem dotyczyć także sytuacji, w których uzgodnienie nie stanowi formy unikania opodatkowania.
- Przykładowo, obowiązek raportowania może powstać w związku ze zgodnym z celem ustawodawcy korzystaniem z ulg i preferencji.

Compliance w MSP a ESG

Czym jest podatkowy compliance?

Zgodność

Zarządzanie
rozliczeniami w
sposób efektywny

Przejrzystość i
uczciwość wobec
otoczenia

Wysokie
standardy
organizacyjne

Znaczny stopień
uporządkowania

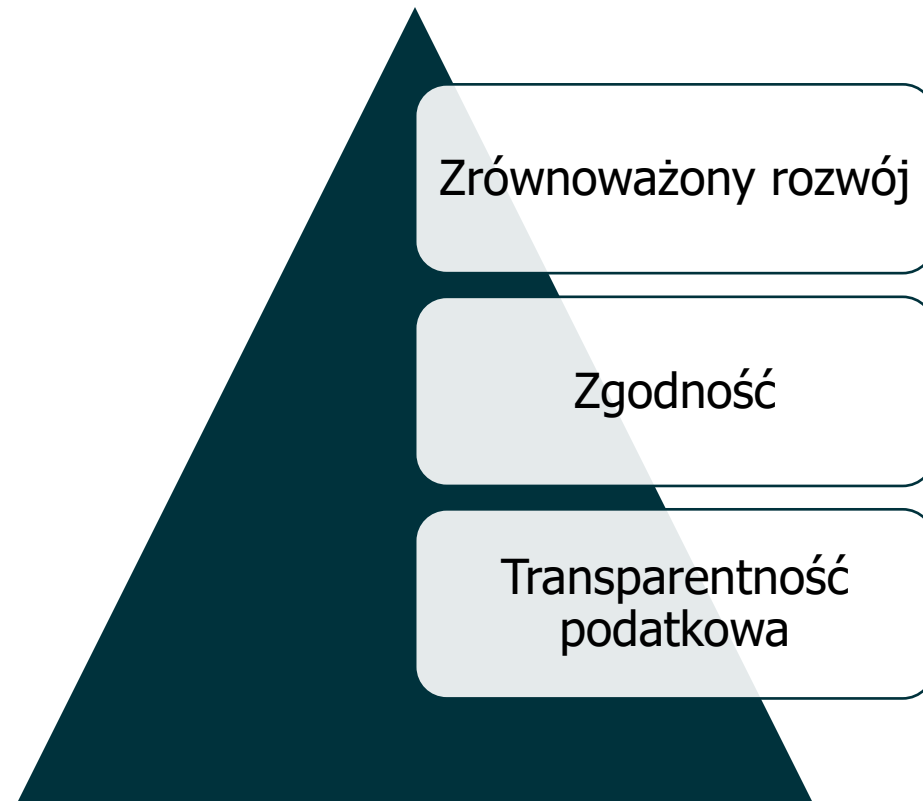
Transparentne i
uporządkowane
podatki

Czy MSP powinny wdrożyć w życie podatkowy compliance?

- Niewątpliwą korzyścią jest odzwierciedlenie zasad ładu korporacyjnego w MSP.
- System zasad oraz utrwalonych dobrych praktyk w biznesie.
- Uporządkowanie procesów i procedur.

Podsumowanie

Podsumowanie – ESG w podatkach dla MSP – czy warto?



Zapraszamy do zadawania pytań!

Quiz

Pytanie 1

Jakie grupy standardów kryją się pod pojęciem ESG?

- a) środowisko naturalne i społeczeństwo
- b) wyłącznie środowisko naturalne
- c) środowisko naturalne, społeczeństwo oraz ład korporacyjny

Pytanie 1

Jakie grupy standardów kryją się pod pojęciem ESG?

- a) środowisko naturalne i społeczeństwo
- b) wyłącznie środowisko naturalne
- c) środowisko naturalne, społeczeństwo oraz ład korporacyjny**

Pytanie 2

Scharakteryzuj tzw. podatek węglowy (CBAM)?

- a) to węglowy podatek graniczny, narzędzie mające na celu ograniczenie zjawiska ucieczki emisji dwutlenku węgla
- b) to dodatkowy podatek od wydobycia węgla brunatnego
- c) nie nakłada na przedsiębiorców MSP żadnych nowych obowiązków

Pytanie 2

Scharakteryzuj tzw. podatek węglowy (CBAM)?

- a) **to węglowy podatek graniczny, narzędzie mające na celu ograniczenie zjawiska ucieczki emisji dwutlenku węgla**
- b) to dodatkowy podatek od wydobycia węgla brunatnego
- c) nie nakłada na przedsiębiorców MSP żadnych nowych obowiązków

Pytanie 3

W założeniu Pillar II ma nałożyć na duże międzynarodowe grupy przedsiębiorstw obowiązek zapłaty podatku wyrównawczego tak, aby:

- a) efektywna stawka podatkowa w danym kraju nie była niższa niż 5%
- b) efektywna stawka podatkowa w danym kraju nie była niższa niż 15%
- c) efektywna stawka podatkowa w danym kraju nie była niższa niż 2%
- d) efektywna stawka podatkowa w danym kraju nie była niższa niż 12%

Pytanie 3

W założeniu Pillar II ma nałożyć na duże międzynarodowe grupy przedsiębiorstw obowiązek zapłaty podatku wyrównawczego tak, aby:

a) efektywna stawka podatkowa w danym kraju nie była niższa niż 5%

b) efektywna stawka podatkowa w danym kraju nie była niższa niż 15%

c) efektywna stawka podatkowa w danym kraju nie była niższa niż 2%

d) efektywna stawka podatkowa w danym kraju nie była niższa niż 12%

Pytanie 4

Ile wynosi termin na raportowanie Szefowi KAS informacji MDR-1?

- a) termin wynosi 15 dni
- b) termin wynosi 25 dni
- c) termin wynosi 30 dni
- d) termin wynosi 14 dni

Pytanie 4

Ile wynosi termin na raportowanie Szefowi KAS informacji MDR-1?

- a) termin wynosi 15 dni
- b) termin wynosi 25 dni
- c) termin wynosi 30 dni**
- d) termin wynosi 14 dni

Pytanie 5

W przypadku, gdy sporządzanie strategii podatkowej jest obowiązkowe, sankcją jest:

- a) kara pieniężna w wysokości do 250 000 zł
- b) kara pieniężna w wysokości do 50 000 zł
- c) kara pieniężna w wysokości do 500 000 zł
- d) kara pieniężna w wysokości do 150 000 zł

Pytanie 5

W przypadku, gdy sporządzanie strategii podatkowej jest obowiązkowe, sankcją jest:

- a) **kara pieniężna w wysokości do 250 000 zł**
- b) kara pieniężna w wysokości do 50 000 zł
- c) kara pieniężna w wysokości do 500 000 zł
- d) kara pieniężna w wysokości do 150 000 zł

Zarządzanie podatkami w ramach ESG dla MŚP

Tomasz Kotoliński

Tax manager w Advicero Nexia

Dziękuję

Kontakt

Tomasz Kotoliński

Tax Manager

Advicero Nexia Sp. z o.o
ul. Centrum Marszałkowska 126/134
00-008 Warszawa

M: +48 533 390 017

T: +48 22 378 17 10

E: tkotolinski@nexiaadvicero.eu

nexiaadvicero.eu



Nexia Advicero

Nexia Advicero jest profesjonalną firmą doradczą świadczącą usługi z zakresu doradztwa podatkowego, księgowości, kadr i płac, outsourcingu finansowego, tax compliance oraz obsługi prawnej. Nexia Advicero jest licencjonowaną przez Ministerstwo Finansów spółką doradztwa podatkowego, zatrudniającą doradców podatkowych, adwokatów i radców prawnych.

Nexia Advicero jest obecna na polskim rynku od 2012 roku z siedzibą znajdującą się w Warszawie. Nexia Advicero doradza polskim i zagranicznym podmiotom inwestującym na polskim rynku. Pomagamy w prowadzeniu działalności gospodarczej w Polsce przy zastosowaniu bezpiecznych rozwiązań podatkowych. Zespół świadczy kompleksowe usługi doradcze dostosowane do indywidualnych potrzeb i oczekiwań klientów, wspierając ich kluczowe decyzje biznesowe, a także zwiększając bezpieczeństwo i zapewniając zgodność w zakresie rozliczeń i obowiązków dokumentacyjnych. Różnorodne projekty, multidyscyplinarne podejście oraz współpraca z największymi podmiotami z różnych branż pozwalają nam pomagać właścicielom firm w odnalezieniu się w polskich przepisach podatkowych.

125+ krajów członkowskich

70 pracowników

Doradztwo podatkowe

SAF-T/JPK

Corporate services

Legal

Księgowość i płace

Top 20
największych firm doradczych

270 firm członkowskich

TP

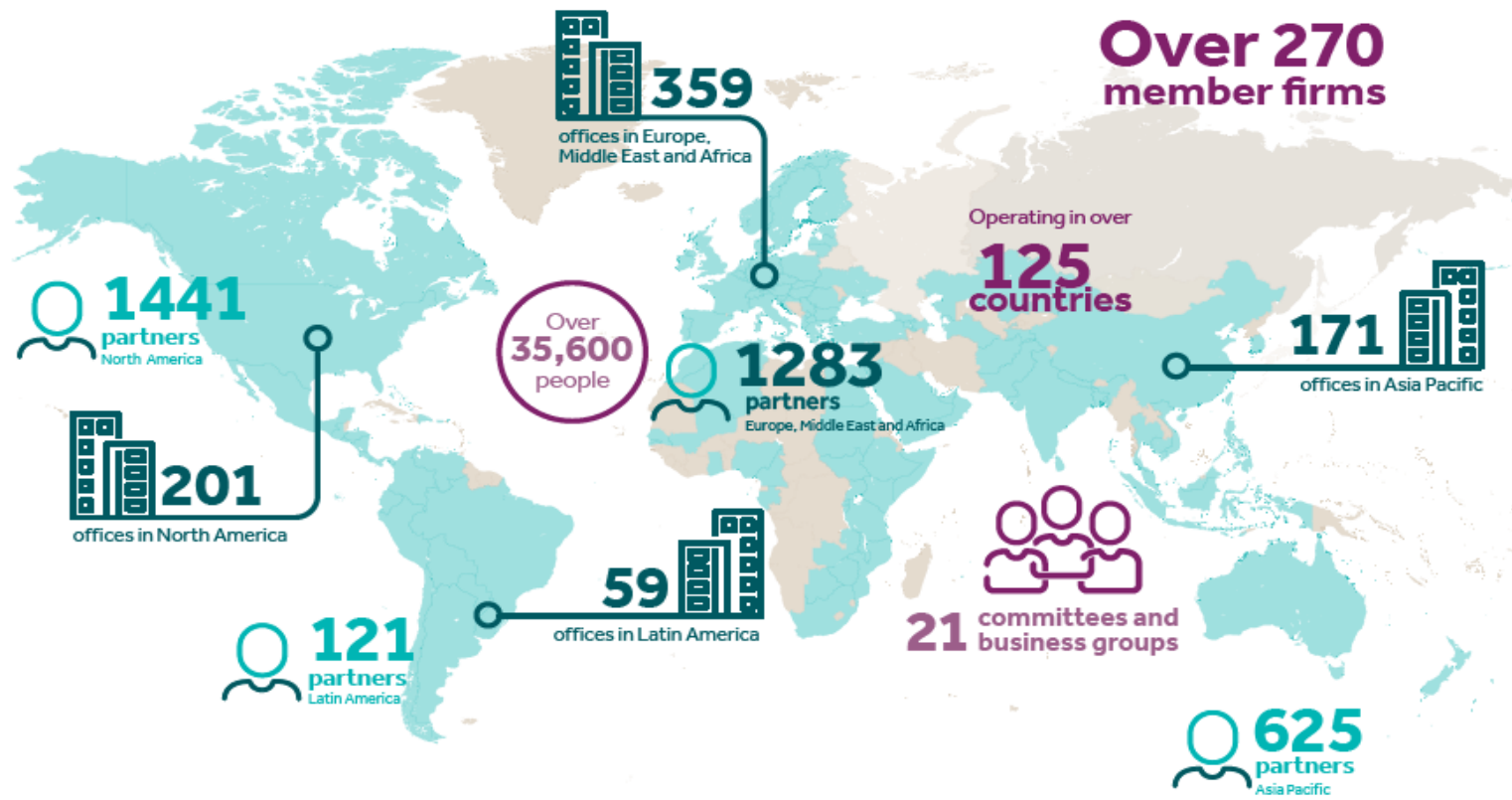
VAT

Doradztwo transakcyjne

Doradztwo w 4 językach

Nexia Advicero

Nexia Advicero jest częścią globalnej sieci NEXIA, jednej z 10 największych sieci audytorskich i konsultingowych na świecie. Poprzez sieć biur NEXIA oferujemy wsparcie dla naszych klientów również poza granicami Polski.



790
Biur na całym świecie

258
Firm członkowskich

122+
Krajów

9.
Największa globalna sieć księgową

Nexia Advicero

> Doświadczenie

Zespół Nexia Advicero składa się z ponad 60 wykwalifikowanych ekspertów z wieloletnim i bogatym doświadczeniem zdobytym w międzynarodowych firmach doradczych. Dzięki ciągłemu podnoszeniu kwalifikacji podczas szkoleń, klienci otrzymują profesjonalne wsparcie, najbardziej aktualne informacje i wiedzę techniczną. Obsługując podmioty działające głównie w sektorze nieruchomości, energetyki odnawialnej oraz e-commerce/handlu, wielojęzyczny zespół doradza w języku polskim, angielskim, niemieckim i włoskim. Poprzez dedykowany German desk obsługujemy szereg podmiotów z krajów niemieckojęzycznych.

> Wyróżnienia

Zostaliśmy wyróżnieni wśród **20 największych firm doradztwa podatkowego** pod względem przychodów. Jesteśmy regularnie wyróżniani jako najlepsi eksperci w dziedzinie prawa podatkowego. Katarzyna Klimkiewicz-Deplano - Partner Zarządzająca w Nexia Advicero - jest corocznie wyróżniana jako **Najlepszy Doradca Podatkowy** w międzynarodowym prawie podatkowym. Mirosław Siwiński - Partner w Nexia Advicero - jest corocznie uznawany za rekomendowanego specjalistę w zakresie podatku akcyzowego. Nasz zespół zajmuje również wysokie pozycje w rankingach w kategorii największych wzrostów przychodów.

> Siedziba

Nasze biuro zlokalizowane jest w centrum Warszawy: ul. Marszałkowska 126/134
00-008 Warszawa

Nexia Advicero

Dzielimy się naszą wiedzą



„Tax Update”

Publikacja mailowa, zarówno w języku polskim, jak i angielskim



„Taxation and renewable Energy”

Publikacja mailowa, zarówno w języku polskim, jak i angielskim



„Real Estate”

Publikacja mailowa, zarówno w języku polskim, jak i angielskim



„Employer Solutions”

Publikacja mailowa, zarówno w języku polskim, jak i angielskim



„Tax blog”

<https://www.nexiaadvicero.eu/kategoria/blog/>



„Rozmowy o podatkach” YouTube

https://www.youtube.com/channel/UCzvQYoP-DIE_iL6yQU8Q7iQ

German Desk

Nexia Advicero oferuje dedykowane usługi dla przedsiębiorców z krajów niemieckojęzycznych. Nasi eksperci posiadają wieloletnie doświadczenie w obsłudze podmiotów z Niemiec, Austrii i Szwajcarii.

Nasi eksperci świadczą usługi doradcze w języku niemieckim.

