

Fotowoltaika jako inwestycja przedsiębiorcy cz.1: akcyza

Mirosław Siwiński

radca prawny i doradca podatkowy, partner w Advicero Nexia

Agenda webinarium

01 Akcyza a OZE – zrozumieć problem i zakres obowiązków fiskalnych i nefiskalnych

02 Jak liczyć limit zwolnienia do 1MW?

03 Najczęstsze błędy: sprzedaż w akcyzie a stosowanie zwolnień przedmiotowych

04 Odprzedaż energii najemcom we wspólnotach mieszkaniowych i spółdzielniach

05 Ładowanie pojazdów a obowiązki akcyzowe

06 Wynajem paneli fotowoltaicznych

Akcyza a fotowoltaika

Akcyza a fotowoltaika

Nabywca końcowy w podatku akcyzowym

Nabywca końcowy i
sprzedaż

- podmiot nabywający energię elektryczną, nieposiadający koncesji na wytwarzanie, magazynowanie, przesyłanie, dystrybucję lub obrót energią elektryczną w rozumieniu przepisów ustawy z dnia 10 kwietnia 1997 r. - Prawo energetyczne (Dz.U. z 2021 r. poz. 716, 868 i 1093), z wyłączeniami
- czynność faktyczna lub prawna, w której wyniku dochodzi do przeniesienia posiadania lub własności przedmiotu sprzedaży na inny podmiot

Akcyza a fotowoltaika

Przedmiot opodatkowania akcyzą energii elektrycznej

1. W przypadku energii elektrycznej przedmiotem opodatkowania akcyzą jest:
 - 1) nabycie wewnątrzwspólnotowe energii elektrycznej przez nabywcę końcowego;
 - 2) **sprzedaż energii elektrycznej nabywcy końcowemu** na terytorium kraju, w tym **przez podmiot** nieposiadający koncesji na wytwarzanie, magazynowanie, przesyłanie, dystrybucję lub obrót energią elektryczną w rozumieniu przepisów ustawy z dnia 10 kwietnia 1997 r. - Prawo energetyczne, **który wyprodukował tę energię;**
 - 3) zużycie energii elektrycznej przez podmiot posiadający koncesję, o której mowa w pkt 2;
 - 4) **zużycie energii elektrycznej przez podmiot nieposiadający koncesji**, o której mowa w pkt 2, **który wyprodukował tę energię;**
 - 5) import energii elektrycznej przez nabywcę końcowego;
 - 6) zużycie energii elektrycznej przez nabywcę końcowego, jeżeli nie została od niej zapłacona akcyza w należnej wysokości i nie można ustalić podmiotu, który dokonał sprzedaży tej energii elektrycznej nabywcy końcowemu.
2. Za zużycie energii elektrycznej nie uznaje się strat powstałych w wyniku przesyłania, dystrybucji lub magazynowania energii elektrycznej, z wyłączeniem energii zużytej w związku z jej przesyłaniem, dystrybucją lub magazynowaniem oraz energii elektrycznej pobranej nielegalnie.
3. Jeżeli w stosunku do energii elektrycznej powstał obowiązek podatkowy w związku z wykonaniem jednej z czynności, o których mowa w ust. 1, to nie powstaje obowiązek podatkowy w związku z wykonaniem innej czynności podlegającej opodatkowaniu akcyzą, jeżeli kwota akcyzy została określona lub zadeklarowana w należnej wysokości, chyba że przepisy ustawy stanowią inaczej.

Wszystkie powyższe czynności podlegają opodatkowaniu, ale tylko niektóre z nich są zwolnione z zapłaty akcyzy i innych obowiązków – nawet jeżeli produkujemy prąd z OZE.

Akcyza a fotowoltaika

Zasady net-meteringu

Net-metering

- z angielskiego „opomiarowanie netto”
- 15 lat pomiędzy 1 lipca 2016 r. a 2035 r.
- stosowanie obligatoryjne

Zasada działania

- upust przy pobieraniu energii z sieci za każdy wprowadzony kW
- rozliczenie półroczne
- dla prosumentów z instalacjami do 50 kW

Przeliczenie energii wprowadzonej do pobranej

- 0,8 kW za każdy wprowadzony 1 kW dla instalacji do 10 kWh
- 0,7 kW za każdy wprowadzony 1 kW dla instalacji powyżej 10 kWh

Akcyza a fotowoltaika

Zasady net-meteringu

Saldo dodatnie

- energia pobrana > energia wprowadzona
- prosument zobowiązany do zapłaty wynagrodzenia z tyt. nabytej energii
- kwota = jednostkowa cena energii * różnica pomiędzy energią pobraną a wprowadzoną + VAT
- akcyza od całości pobranej energii

Saldo zerowe

- energia pobrana = energia wprowadzona
- brak obowiązku zapłaty?

Saldo ujemne

- energia pobrana < energia wprowadzona
- rozliczenie nadwyżki energii w ciągu następnego roku zgodnie z przeliczeniem
- później spółka zobowiązana do zapłaty prosumentowi za nabytą energię
- kwota = jednostkowa cena energii * różnica pomiędzy energią pobraną a wprowadzoną
- brak akcyzy

Akcyza a fotowoltaika

Net-metering a akcyza

Naliczana od całości energii elektrycznej pobranej przez prosumenta z sieci, a nie różnicy pomiędzy energią pobraną a wprowadzoną niezależnie od salda.

Opodatkowaniu akcyzą nie podlega sprzedaż energii przez prosumenta do spółki zobowiązanej – jest to sprzedaż (w rozumieniu akcyzowym) podmiotowi posiadającemu koncesję.

Interpretacja indywidualna nr **2461-IBPP4.4513.22.2017.1.MK**

- „Podkreślić należy, że obowiązek podatkowy w przypadku energii elektrycznej powstaje zawsze w momencie jej sprzedaży nabywcy końcowemu.”
- „Opodatkowaniu akcyzą podlega więc całość energii elektrycznej, którą nabywca końcowy (w analizowanej sytuacji Prosument) pobrał z sieci na podstawie urządzeń pomiarowo-rozliczeniowych.”
- „Reasumując, sprzedaż energii elektrycznej (przeniesienie posiadania lub własności energii elektrycznej na inny podmiot) przez Prosumenta na rzecz zobowiązanego sprzedawcy (Wnioskodawcy posiadającego koncesję na obrót energią elektryczną) nie podlega opodatkowaniu akcyzą.”
- „Wobec powyższego, bez względu na saldo rozliczeń, podstawą opodatkowania będzie cała energia elektryczna pobrana z sieci przez Prosumenta.”

Jak liczyć limit zwolnienia do 1MW?

Akcyza przy net-bilingu a przy prosumencie wirtualnym do 1MW

Zużywanie na potrzeby własne korzysta ze zwolnienia z podatku akcyzowego.

Brak nawet obowiązku składania kwartalnych deklaracji AKC-KZ.

Odsprzedaż nadwyżki energii podmiotowi posiadającemu koncesję nie podlega opodatkowaniu akcyzą.

Zatem brak obowiązku składania również deklaracji miesięcznych.

Brak obowiązku prowadzenia ewidencji ilościowej energii w przypadku instalacji nieprzekraczających 1 MW, z których energia nie jest dostarczana do instalacji połączonych i współpracujących ze sobą i obowiązku rejestracji.

Najczęstsze błędy: sprzedaż w akcyzie a stosowanie zwolnień przedmiotowych

- Zwolnienie z obowiązku podatkowego w przypadku generatorów, których moc nie przekracza 1 MW ma zastosowanie **tylko w przypadku podmiotów, które zużywają energię na potrzeby własne.**
- W przypadku jakiegokolwiek odprzedaży energii (w rozumieniu akcyzowym), nawet jeżeli moc generatora jest niższa niż wskazany 1 MW, zwolnienie nie ma zastosowania.
- Jedyną sytuacją, w której odprzedaż energii najemcom nie byłaby przedmiotem podatku akcyzowego jest najem biura przez podmiot posiadający koncesję, np. PGE.

Odsprzedaż energii najemcom we wspólnotach mieszkaniowych i spółdzielniach

Interpretacja indywidualna 0111-KDIB3-3.4013.250.2023.2.MS

Stan faktyczny

- podatnik jest właścicielem obiektu handlowo-usługowego, który wynajmuje najemcom
- na dachu tego budynku zamontował panele fotowoltaiczne o łącznej mocy <1 MW
- wystawia dwie faktury: za czynsz i za zużycie mediów na podstawie liczników
- nie posiada koncesji

Pytanie podatnika

- Czy takie refakturowanie jest zgodne z u.p.a.?
- Jeżeli tak, to czy korzysta ze zwolnienia?

Stanowisko KIS

- najemcy to nabywcy końcowi energii elektrycznej
- jest to sprzedaż energii przez podmiot nieposiadający koncesji nabywcy końcowemu, która podlega opodatkowaniu akcyzą bez zwolnienia

Akcyza a fotowoltaika

Ładowanie pojazdów a akcyza

Opodatkowanie stacji ładującej pojazdy elektryczne akcyzą w przypadku, gdy:

Stacja kupuje energię elektryczną od posiadacza koncesji z zapłaconą akcyzą

Stacja sama produkuje energię, którą odsprzedaje w ramach swojej działalności

Nie płaci akcyzy

Musi zapłacić akcyzę

Nie podlega zwolnieniu dla małych instalacji, bo nie zużywa energii na własne potrzeby, tylko ją odsprzedaje

Wynajem i leasing fotowoltaiki przedsiębiorcy

Informacja Prezesa URE nr 7/2021

Pod pozorem udostępnienia instalacji następuje w praktyce udostępnienie wytwarzanej w niej energii elektrycznej zwłaszcza, jeżeli:

podmiot instalujący nie przenosi na kontrahenta prawa własności określonej instalacji,

podmiot zarazem utrzymuje instalację w eksploatacji przez okres obowiązywania danej umowy,

kontrahent, co do zasady, nie może podjąć działań w celu demontażu, wyłączenia lub ograniczenia pracy instalacji,

wolumen zużycia, niejednokrotnie w sposób bezpośredni, przekłada się na wysokość świadczeń należnych podmiotowi udostępniającemu.

Wynajem i leasing fotowoltaiki przedsiębiorcy

Pozorne udostępnianie instalacji

Wynajmujący



Jest przedsiębiorstwem energetycznym

Najemca



Jest nabywcą końcowym, jeżeli nie posiada koncesji

Umowa najmu



Jest jednocześnie umową sprzedaży energii elektrycznej

Do limitu 1 MWh liczone są wszystkie instalacje należące do 1 wynajmującego

Wynajem i leasing fotowoltaiki przedsiębiorcy

Konsekwencje Informacji Prezesa URE

Taki wynajmujący jest zatem przedsiębiorstwem energetycznym; ma obowiązek między innymi:

Uzyskania koncesji na obrót energią elektryczną

Prowadzenia ewidencji wyrobów akcyzowych

Uzyskania i przedstawienia do umorzenia świadectwa pochodzenia

Rejestracji w CRPA i składania deklaracji akcyzowych

Uwzględnienia w fakturze rozliczeniowej sprzedaży energii elektrycznej z odpowiednią stawką VAT

Akcyza a fotowoltaika

Inwestycje nieprofesjonalne: problematyczne zagadnienia w kontekście podatku akcyzowego

Przeznaczenie wyprodukowanej energii

- Zwolniona z podatku akcyzowego jest energia przeznaczona na cele własne, którym dla podmiotu komercyjnego byłoby na pewno zużycie energii w własnym biurze i najprawdopodobniej przez części wspólne (windy, korytarze).
- Jednak pokrycie z własnej produkcji zapotrzebowania najemców = odprzedaż. W takiej sytuacji podmiot komercyjny staje się sprzedawcą. Energia powinna być zatem opodatkowana w momencie odsprzedaży i wykazana na fakturze dla najemcy.

Zagrożenia

- Opodatkowanie akcyzą w złym momencie obrotu
- Sprzedaż wyrobu akcyzowego bez koncesji
- Utrata zwolnienia z opodatkowania i konsekwencje kks

Akcyza a fotowoltaika

Zróżnicowane orzecznictwo



Zapraszamy do zadawania pytań!

Fotowoltaika jako inwestycja przedsiębiorcy cz.1: akcyza

Mirosław Siwiński

radca prawny i doradca podatkowy, partner w Advicero Nexia

Prelegent

Mirosław Siwiński

- partner w dziale podatkowym i prawnym Nexia Advicero,
- radca prawny, licencjonowany doradca podatkowy,
- doświadczenie zawodowe od 2001 r.,
- doświadczenie w zakresie podatku od towarów i usług, podatku akcyzowego podatków dochodowych, analizy podatkowej.



Nexia Advicero

Nexia Advicero jest profesjonalną firmą doradczą świadczącą usługi z zakresu doradztwa podatkowego, księgowości, kadr i płac, outsourcingu finansowego, tax compliance oraz obsługi prawnej. Nexia Advicero jest licencjonowaną przez Ministerstwo Finansów spółką doradztwa podatkowego, zatrudniającą doradców podatkowych, adwokatów i radców prawnych.

Nexia Advicero jest obecna na polskim rynku od 2012 roku z siedzibą znajdującą się w Warszawie. Nexia Advicero doradza polskim i zagranicznym podmiotom inwestującym na polskim rynku. Pomagamy w prowadzeniu działalności gospodarczej w Polsce przy zastosowaniu bezpiecznych rozwiązań podatkowych. Zespół świadczy kompleksowe usługi doradcze dostosowane do indywidualnych potrzeb i oczekiwań klientów, wspierając ich kluczowe decyzje biznesowe, a także zwiększając bezpieczeństwo i zapewniając zgodność w zakresie rozliczeń i obowiązków dokumentacyjnych. Różnorodne projekty, multidyscyplinarne podejście oraz współpraca z największymi podmiotami z różnych branż pozwalają nam pomagać właścicielom firm w odnalezieniu się w polskich przepisach podatkowych.

125+ krajów członkowskich

Doradztwo transakcyjne

270 firm członkowskich

70 pracowników

VAT

TP

Top 20

największych firm doradczych

Doradztwo podatkowe

Doradztwo w 4 językach

Księgowość i płace

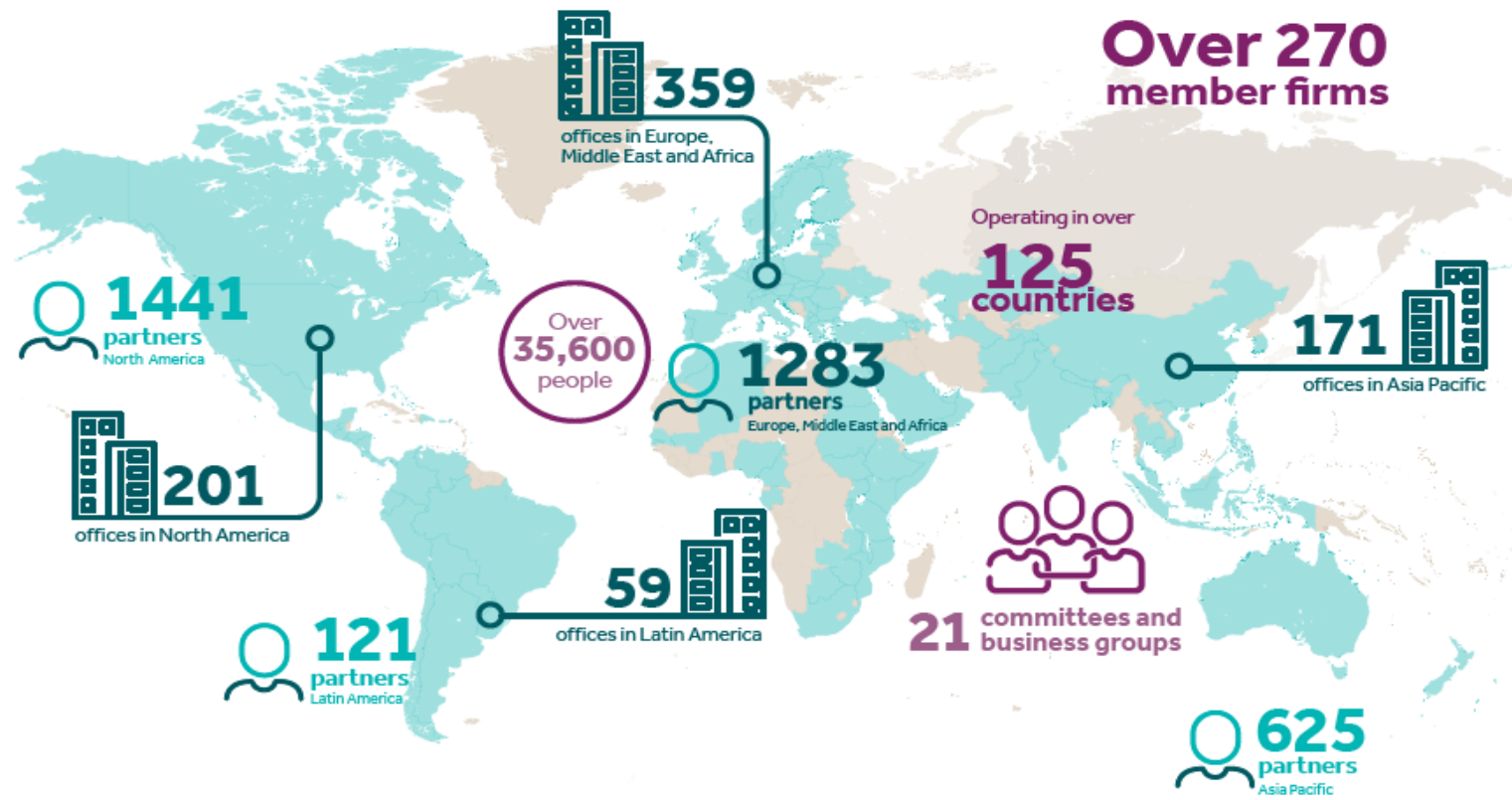
SAF-T/JPK

Legal

Corporate services

Nexia Advicero

Nexia Advicero jest częścią globalnej sieci NEXIA, jednej z 10 największych sieci audytorskich i konsultingowych na świecie. Poprzez sieć biur NEXIA oferujemy wsparcie dla naszych klientów również poza granicami Polski.



790

Biur na całym świecie

258

Firm członkowskich

122+

Krajów

9.

Największa globalna sieć księgową

Nexia Advicero

Dzielimy się naszą wiedzą



„Tax Update”

Publikacja mailowa, zarówno w języku polskim, jak i angielskim



„Taxation and renewable Energy”

Publikacja mailowa, zarówno w języku polskim, jak i angielskim



„Real Estate”

Publikacja mailowa, zarówno w języku polskim, jak i angielskim



„Employer Solutions”

Publikacja mailowa, zarówno w języku polskim, jak i angielskim



„Tax blog”

<https://www.nexiaadvicero.eu/kategoria/blog/>



„Rozmowy o podatkach” YouTube

https://www.youtube.com/channel/UCzvQYoP-DIE_iL6yQU8Q7iQ

Nexia Advicero

> Doświadczenie

Zespół Nexia Advicero składa się z ponad 70 wykwalifikowanych ekspertów, posiadających wieloletnie i rozległe doświadczenie zdobyte podczas praktyki w międzynarodowych firmach doradczych. Dzięki ciągłym inwestycjom w szkolenia, klienci otrzymują profesjonalne wsparcie, najbardziej aktualne informacje i wiedzę techniczną. Obsługując podmioty działające głównie w sektorze nieruchomości, energii odnawialnej oraz e-commerce/detalicznym, wielojęzyczny zespół doradza w języku polskim, angielskim, niemieckim i włoskim. Poprzez dedykowane niemieckie biuro kancelaria obsługuje szereg podmiotów z krajów niemieckojęzycznych.

> Nagrody

Jesteśmy 19 największą firmą doradztwa podatkowego w Polsce pod względem przychodów. Jesteśmy regularnie wyróżniani jako najlepsi eksperci w dziedzinie prawa podatkowego. Katarzyna Klimkiewicz-Deplano - Partner Zarządzająca Nexia Advicero - jest corocznie uznawana za Najlepszego Doradcę Podatkowego w międzynarodowym prawie podatkowym. W tym roku Agnieszka Kosicka - Senior Manager w Nexia Advicero, została uznana za rekomendowanego Doradcę Podatkowego w kategorii CIT, a Adam Barcikowski - Manager w Nexia Advicero, został uznany za rekomendowanego Doradcę Podatkowego w kategorii PIT. Nasz zespół zajmuje również wysokie pozycje w rankingach w kategorii największych wzrostów przychodów.

> Siedziba

Nasze biuro znajduje się w centrum Warszawy.
ul. Marszałkowska 126/134
00-008 Warszawa

Kontakt

Mirosław Siwiński

Partner

Advicero Nexia Sp. z o.o
ul. Centrum Marszałkowska 126/134
00-008 Warszawa

E: msiwinski@nexiaadvicero.eu

nexiaadvicero.eu



Dziękujemy za uwagę!